

# SONY

「ロケーションフリー」シリーズカタログ  
LF-W1HD/PK20/BOX1/  
12MT1/LFA-PC20



受信機

ハイビジョンは、部屋を越えた。

送信機



ハイビジョン映像を、家中どこへでも、ワイヤレスで。  
ロケフリ Home HD 新登場

**ロケフリ Home HD**

Locationfree™

[www.sony.co.jp/locationfree](http://www.sony.co.jp/locationfree)

# これからは、ハイビジョン映像だって、飛ばして楽しめる

リビングのHDDレコーダーやCATVセットトップボックスなどの映像をワイヤレスで飛ばす。  
飛ばしたら、書斎や寝室などのテレビで、ハイビジョンのまま視聴する。  
家の中でハイビジョンを自由に楽しむ。そんな贅沢が「ロケフリ Home HD」。

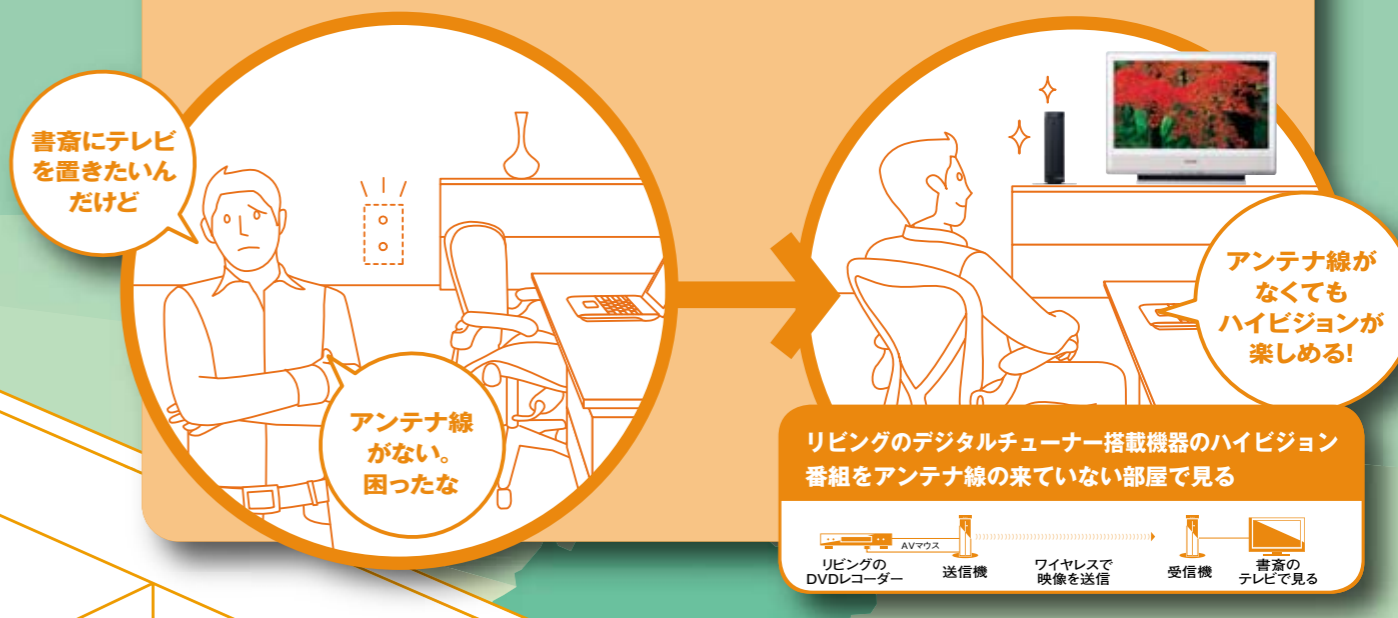
## Case 1

リビングのレコーダーに録画した番組を送信。  
寝室にもレコーダーがあるようにハイビジョン映像を楽しめる。



## Case 2

アンテナ配線がない。電波が入りづらい部屋でも、  
リビングの機器から映像を送信して、ハイビジョン画質で楽しめる。



## Case 3

リビングのCATVの映像をワイヤレスで別の部屋に送信。  
たとえば、スポーツ番組をリアルタイムに観戦できる。



ハイビジョン映像を、家中どこへでも、ワイヤレスで。「ロケフリ Home HD」

ハイビジョンワイヤレスリンクセット  
LF-W1HD Full HD 1080



Full HD 1080 Full HD 1080とは：垂直画素(走査線)数1,080画素(本)という従来の約2倍以上のハイビジョン映像に対応しているソニー商品を示しています

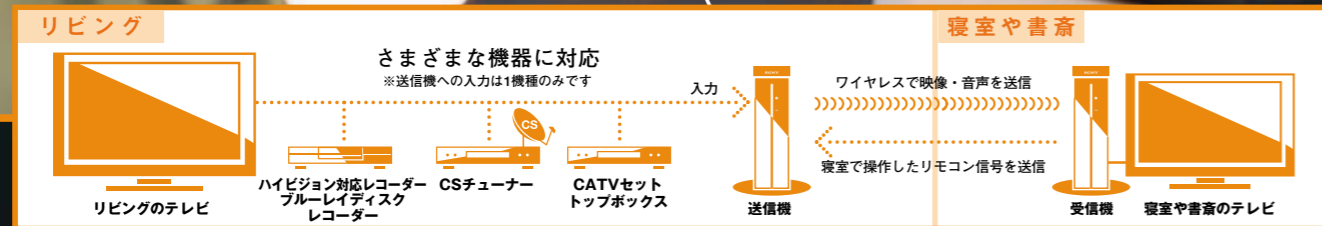
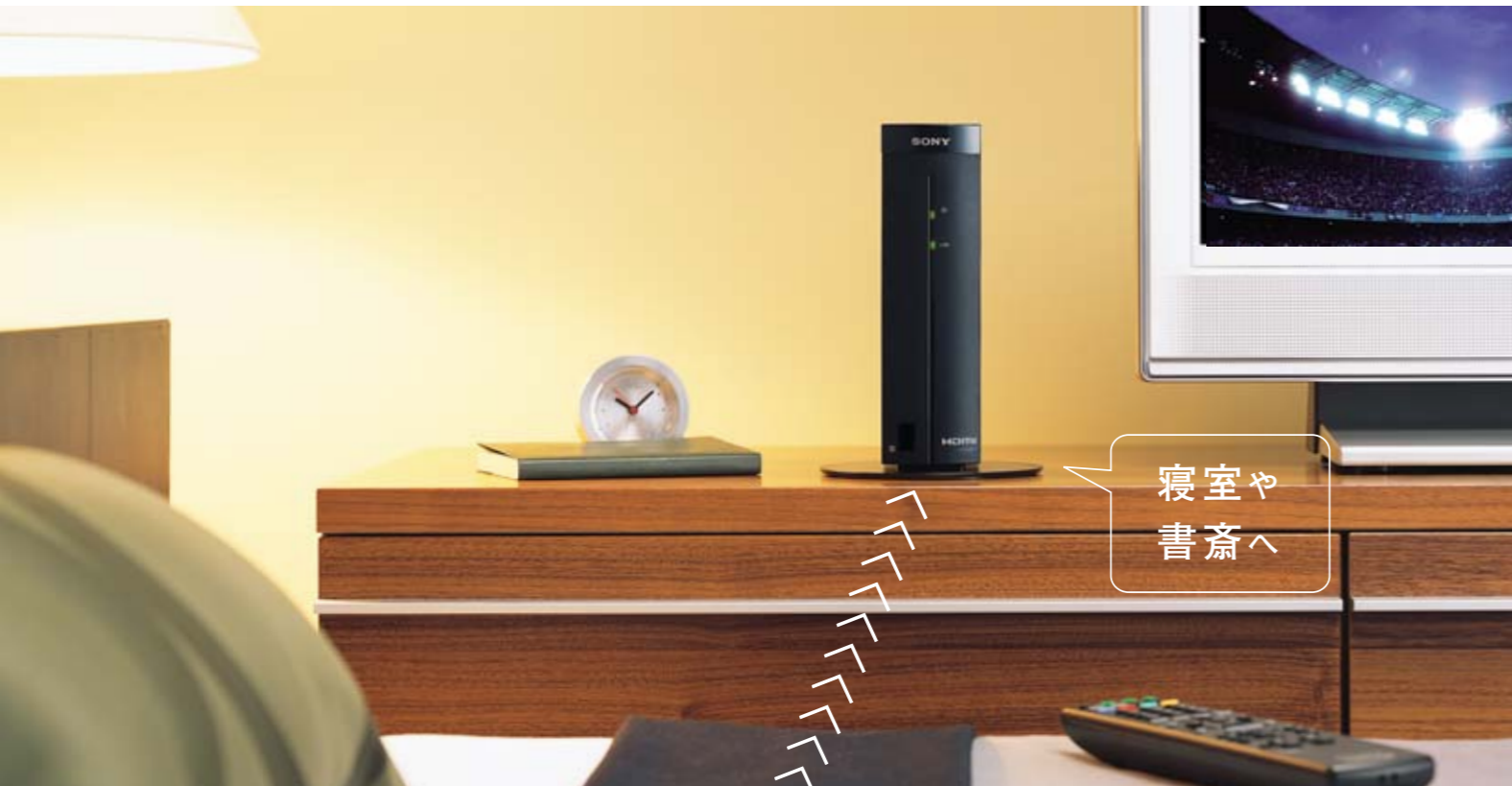
※送信機への入力映像と、受信機からテレビへの出力映像がともにハイビジョンであり、受信側のテレビがハイビジョン対応である場合に、ハイビジョン映像で楽しめます。送信機への入力映像が標準画質の場合は、標準画質でワイヤレス伝送します。※画面はハメコミ合成です

# ハイビジョン映像をワイヤレスで飛ばして、好きな部屋で見る

「ロケフリ Home HD」なら、リビングの映像環境を、別の部屋にかんたんに作りだせる。

送・受信機は、接続して電源を入れるだけ。あとは、リモコンを設定して準備は完了。家庭内LANは不要です。

送信機側の接続機器を、その接続機器のリモコンやW1HDの付属リモコンで、受信機側から操作できます。

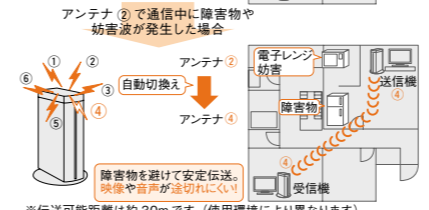
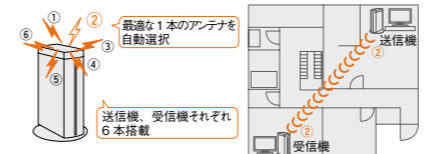


リビングから

## 2台目のテレビでも高画質に楽しめる 業界初\*「ハイビジョン映像ワイヤレス伝送」

◎MPEG-4 AVCを採用：ハイビジョン信号をMPEG-4 AVCエンコード(圧縮)するソニー独自のLSIを搭載。高速・複雑な信号処理を行い、1080iのハイビジョン信号を高画質のまま圧縮し、ワイヤレスで安定伝送します。

◎セクターアンテナ搭載：本体上部に6本のアンテナを搭載。使用環境に合わせて、より障害物の少ない方向のアンテナを自動選択。ハイビジョン映像を安定してワイヤレス伝送します。



◎5GHz帯と2.4GHz帯に対応：電波干渉の少ない5GHz帯と障害物などの影響を受けにくい2.4GHz帯に対応しています。

\*MPEG-4 AVC圧縮を採用した民生用機器として ※送信機への入力映像がハイビジョンかつ、受信機からハイビジョン対応テレビへの映像出力がハイビジョンの場合

## 豊富な対応機器を リモコンで遠隔操作

◎豊富な対応機器：DVDレコーダーやブルーレイディスクレコーダーはもちろん、スカパー！やCATVなどにも対応\*。それらを入力して、地上デジタル放送、BS/CS放送、録画番組、BD/DVDソフトなどを見られます。

\*一部非対応の機種があります ※送信機への接続は1台のみです

◎受信側からリモコンで遠隔操作：使いやすい付属リモコンで送信機に接続したレコーダーなどの機器を受信機側からリモコン操作。チャンネル切換えや再生のほか、番組表からの録画もかんたんに行えます。

◎「リモコンガイド」機能：付属リモコンには、送信機に接続したビデオ機器専用の操作ボタンがあり、割付けられた機種ごとのボタン名をわかりやすく画面に表示します。



◎「リモコンスルー」機能：送信機に接続したビデオ機器に付属しているリモコンを使って、受信機から遠隔操作できます。

## 面倒なネットワーク設定は不要 「らくらく、かんたん設置」

◎かんたん設置：ケーブルを接続して、電源を入れるだけ。送信機と受信機がお互いをワイヤレスで自動認識します。複雑な設定は必要なく、かんたんに設置できます。

※接続機器に合わせてリモコン設定は必要です

STEP 送信機をリビングのレコーダーなど、見たい機器に接続

STEP 受信機を寝室や書斎などのテレビに接続

STEP 電源を入れると、自動的にワイヤレス通信し、設置完了!

◎受信機に「HDMI端子」を搭載：受信機には、ケーブル一本で映像と音声を転送できるHDMI出力端子を搭載。受信機とテレビをデジタルで手軽に接続できます。

## 家の中でハイビジョン



ハイビジョンワイヤレスリンクセット

# LF-W1HD

[12月発売予定] オープン価格

●付属品：付属リモコン、スタンド×2、AVケーブル×2、AVマウス、単3形乾電池(リモコン用)×2、電源コード×2、ACパワーアダプター×2 など

Full HD 1080 HDMI (HDMI端子は受信機のみ)

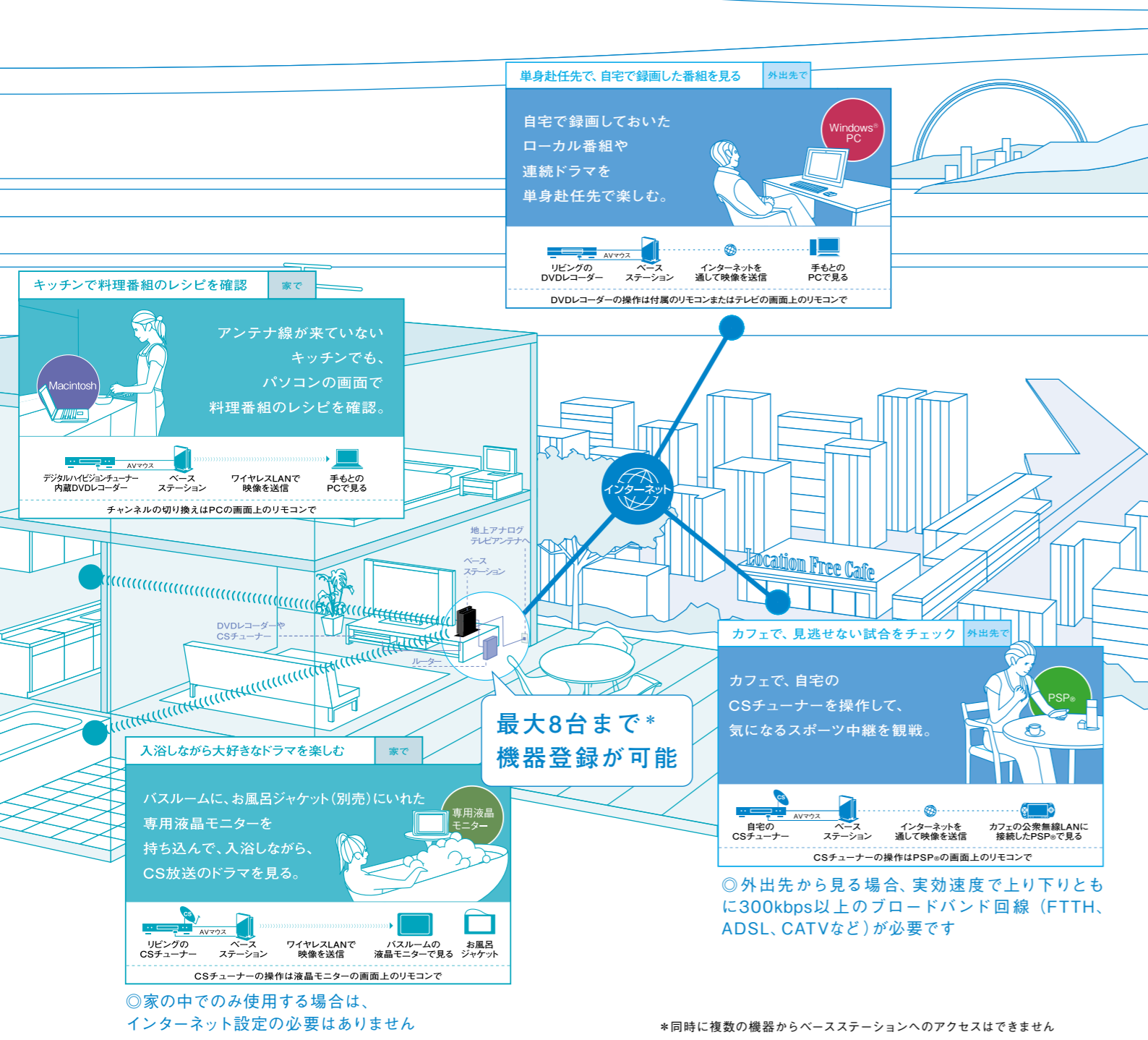
〈付属リモコン〉

- 主な仕様(送信機)
- 接続端子：D4映像入力×1、映像入力×1、音声入力×1、D1/D2/D3/D4映像出力×1、映像出力×1、音声出力×1、AVマウス出力×1
  - 寸法(スタンド付き)：約13.5(幅)×20.9(高さ)×13.5(奥行)cm(最大突起部含まず)
  - 準拠規格：IEEE802.11 a/b/g
- 主な仕様(受信機)
- 接続端子：HDMI出力×1、D1/D2/D3/D4映像出力×1、映像出力×1、音声出力×1
  - 寸法(スタンド付き)：約13.5(幅)×20.9(高さ)×13.5(奥行)cm(最大突起部含まず)
  - 準拠規格：IEEE802.11 a/b/g
- はんだ付けに無鉛はんだを使用 ■キャビネットおよびプリント配線板にハロゲン系難燃剤を使用 ■包装用緩衝材に段ボールを使用 ■本体のプラスチック部品の96%に再生樹脂含有率10%以上の材料を使用
- 〈送信機背面〉 〈受信機背面〉

※本機にロケーションフリー機器は登録できません ※本機はアクセスポイントとしては使用できません ※接続する機器によっては、テレビと送信機と同時に映像を出力しない場合があります。その場合は、接続する機器の設定を変更してください。詳しくはお使いの機器の取扱説明書をご確認ください ※画面はハメコミ合成です ●オープン価格商品の価格は、販売店にお問い合わせください

# 外出先や単身赴任先、海外からでも自宅の映像コンテンツを楽しめる

「ロケフリ Network」はインターネットを使って外出先や海外から自宅の映像コンテンツを、多彩なモニター機器で視聴できます。また、家の中では、ワイヤレスでテレビやDVDなどの映像をさまざまな場所で楽しめます。



## 送信側



テレビアンテナやDVDレコーダーなどを接続。多彩な映像コンテンツを「ベースステーション」から送信。

- ◎あまり帯域のとれない環境でもくっきりとした高画質。動画圧縮技術MPEG-4 AVC採用
  - ◎インターネット環境に合わせ、より美しい映像を映し出す「ネットワーク適応型VBR」
  - ◎家の中ではさらに高画質な映像で見られるMPEG2対応
  - ◎さまざまな映像機器のリモコンデータを習得できる「学習リモコン機能」
  - ◎ワイヤレスクライアント\* / アクセスポイント。設置環境に合わせて選べる2種類のワイヤレスモード
- \*LFA-PC20をインストールしたPCで設定します ※ご利用になる受信側の機器によって、利用できる機能が異なります。詳しくはロケーションフリーホームページ (www.sony.co.jp/locationfree) をご確認ください

ロケーションフリー ベースステーション  
**LF-PK20** オープン価格  
 ●寸法 (スタンド付き): 約8.5 (幅) × 19.7 (高さ) × 12.8 (奥行) cm (背面突起部含まず) ●質量 (スタンド付き): 0.51kg  
 ●消費電力: 約12.4W (テレビ視聴時), 約1.8W (電源オフ, ACパワーアダプター装着時) ●推奨規格: IEEE802.11 a/b/g (アクセスポイントモード), IEEE802.11 b/g (クライアントモード) ●使用周波数帯: 2.4GHz帯 1, 6, 11ch, 5GHz帯 36, 40, 44, 48ch (W52) (アクセスポイントモード時), 2.4GHz帯 1 ~ 13ch (クライアントモード時)  
 ●主な付属品: ベースステーションスタンド, ACパワーアダプター, 電源コード, AVマウス, アンテナ接続ケーブル

2011年 アナログテレビ放送終了  
**NET-AV**  
 ●寸法 (単位: cm) 4.6 (高さ) 19.7 (幅) 8.5 (奥行) 12.8 (奥行) (背面端子)

## 受信側

ベースステーションからの映像を自分の部屋のテレビで見られる「ロケーションフリー TVボックス」  
 Windows®PCを受信側の機器にする場合に必要なソフトウェア  
 お風呂ジャケット(別売)を使用して、入浴中でもテレビが見られる「液晶モニター」

**テレビで見る**  
 ロケーションフリー TVボックス  
**LF-BOX1** オープン価格  
 ●寸法 (スタンド付き): 約16.5 (幅) × 19.8 (高さ) × 8.5 (奥行) cm (突起部含まず) ●質量 (スタンド付き): 約0.43kg ●消費電力: 約10W (電源スタンバイ時: 約1W) ●推奨規格: IEEE802.11 a/b/g ●使用周波数帯: 2.4GHz帯 1 ~ 11ch, 5GHz帯 36, 40, 44, 48ch (W52) 52, 56, 60, 64ch (W53)  
 ●主な付属品: ACパワーアダプター, 電源コード, スタンド, AVケーブル, リモコン

**PCで見る**  
 ロケーションフリープレイヤー PC用  
**LFA-PC20** オープン価格  
 ●対応OS: Windows XP Professional/Home Edition Service Pack 2 / Windows Vista™ Home Basic/Home Premium/Business/Ultimate  
 ●推奨環境: [CPU] Core2 DUO / Core DUO / Core Solo / Pentium4 1GHz以上 [RAM] 256MB以上 [実用HDD] 300MB以上 [ディスプレイ] 800×600, High Color 16ビット以上 [ネットワーク] LANケーブルまたはIEEE802.11a/b/gワイヤレス接続によりインターネット接続可能なパソコン (2007年2月現在) ※LFA-PC20をインストールしたPCにLFA-PC20をインストールする場合は、LFA-PC20のアンインストールが必要です。  
 ※Windows Vista™に対応するにはバージョンアップが必要な場合があります。

**専用液晶モニターで見る**  
 ロケーションフリー 液晶モニター  
**LF-12MT1** オープン価格  
 ●主な付属品: ACパワーアダプター, 電源コード, タッチペン, バッテリー  
 ●寸法: 約34.1 (幅) × 23.7 (高さ) × 5.3 (奥行) cm ●質量: 約2.3kg  
 LF-12MT1専用お風呂ジャケット JIS IPX4 (防まつ形 旧JIS防水保護 等級4級) LFA-F2 希望小売価格9,450円 (税抜価格9,000円)

**PSP®をモニターにして、自宅の映像コンテンツを視聴する**  
 PSP®で見る  
 PSP®のシステムソフトウェアのバージョンアップが必要な場合があります。常に最新版にバージョンアップしてお使いください

**Windows® Mobile搭載のモバイル機器でテレビ番組を見る**  
 Windows® Mobileで見る  
 Windows® Mobileで見るためには 別途、株式会社ACCESSより発売のソフトウェアが必要です。詳しくは www.jp.access-company.com/ をご確認ください

**Macのノートパソコンでロケーションフリーを楽しむ**  
 Macintoshで見る  
 Macintoshで見るためには 別途、加賀電子株式会社より発売のソフトウェアが必要です。詳しくは www.taxan.net/locationfree\_jp をご確認ください



環境配慮 ■プリント配線板にハロゲン系難燃剤を不使用(PK20) ■キャビネットおよびプリント配線板にハロゲン系難燃剤を不使用(12MT1) ■包装用緩衝材に段ボールを使用

**アナログチューナー内蔵商品について**  
 右のマークのある製品単体では、地上デジタル放送を見られません。地上デジタル放送を見るには、地上デジタルチューナー搭載機器を接続する方法とケーブルテレビで視聴する方法\*があります (それぞれの放送に対応したアンテナなどが必要) \*サービスマンや受信方法についてはCATV事業者にお問い合わせください

2011年 アナログテレビ放送終了  
**LF-PK20は映像・音声入力を搭載**  
 LF-PK20を使用して地上デジタルテレビ放送を視聴するには、地上デジタルテレビ放送用デジタルチューナーや、同チューナーを内蔵したDVDレコーダーなどと接続してください。なお、LF-PK20ではデジタル放送の魅力であるハイビジョン画質は標準画質になります。また、一部のデジタル機能を使用できない場合があります。 ※UHFアンテナ等の設置が別途必要な場合があります

※Macintoshを受信側の機器として使用する場合は、加賀電子株式会社ホームページ内の商品情報をご確認ください (www.taxan.net/locationfree\_jp) ※Windows® Mobile機器を受信側の機器として使用する場合は、株式会社ACCESSホームページをご確認ください (www.jp.access-company.com/) ※PSP®プレイステーション®ポータブル®は、株式会社ソニー・コンピュータエンタテインメントの商品です。[PSP]および「プレイステーション」は、同社の登録商標です ※Windowsは、米国Microsoft Corporationの米国およびその他の国における商標です ※Macintosh, Macは、米国および他の国々で登録されたApple Inc.の商標です ※本製品は、個人として楽しむものほかは、著作権法上、権利者に無断で使用できません

※画質は利用する回線によって異なります ※海外での使用に関しての注意事項は、ロケーションフリーホームページをご確認ください  
 ■このマークの商品は、生産完了品のため、品薄・品切れになる場合があります。販売店にお確かめのうえお選びください ●オープン価格商品の価格は、販売店にお問い合わせください

◎ 主な仕様 LF-W1HD (送信機)

入出力端子	: D4 映像入力×1、D1/D2/D3/D4 映像出力×1、コンポジット映像入出力×1、アナログ音声入出力×1、AV マウス出力×1
寸法 (スタンド付き)	: 約 13.5 (幅) × 20.9 (高さ) × 13.5 (奥行) cm (最大突起部含まず)
使用周波数帯 (準拠規格)	: 2.4GHz 帯 (IEEE802.11b/g) 1,6,11ch、5GHz 帯 (IEEE802.11a: W52) 36,40,44,48ch
消費電力	: 約 12.0W (動作時) / 約 0.9W (電源オフ、AC パワーアダプター装着時)
質量	: 約 560g

◎ 主な仕様 LF-W1HD (受信機)

入出力端子	: HDMI 出力×1、D1/D2/D3/D4 映像出力×1、コンポジット映像出力×1、アナログ音声出力×1
寸法 (スタンド付き)	: 約 13.5 (幅) × 20.9 (高さ) × 13.5 (奥行) cm (最大突起部含まず)
使用周波数帯 (準拠規格)	: 2.4GHz 帯 (IEEE802.11b/g) 1,6,11ch、5GHz 帯 (IEEE802.11a: W52) 36,40,44,48ch
消費電力	: 約 7.5W (動作時) / 約 0.5W (スタンバイ時)
質量	: 約 530g

◎ 主な仕様 LF-PK20

システム	テレビ受信チャンネル	: VHF: 1~12 ch、UHF: 13~62 ch、CATV: C13~C63 ch
入出力端子		: アンテナ端子: VHF/UHF 75Ω型コネクター・ビデオ入力端子×2、S 映像入力端子×1、ビデオ出力端子×1、S 映像出力端子×1、DC IN 端子 (12.0V)
		: LAN 端子: 10BASE-T/100BASE-TX、AV マウス出力×2
無線部	使用周波数帯 (準拠規格)	: アクセスポイントモード: 2.4GHz 帯 (IEEE802.11b/g) 1,6,11ch、5GHz 帯 (IEEE802.11a: W52) 36,40,44,48ch
		: クライアントモード: 2.4GHz 帯 (IEEE802.11b/g) 1~13ch
電源部・その他	通信距離	: モニターとして使用する機器による
	電源	: AC パワーアダプター使用時: 100V、50/60 Hz
	消費電力	: 約 12.4W (テレビ視聴時) / 約 1.8W (電源オフ、AC パワーアダプター装着時)
	最大外形寸法 (スタンド付き)	: 約 8.5 (幅) × 19.7 (高さ) × 12.8 (奥行) cm (最大突起部含まず)
	質量 (スタンド付き)	: 約 0.51 kg

◎ 主な仕様 LF-BOX1

入出力端子		: S 映像出力端子×1、ビデオ出力端子×1、DC IN 端子×1 (12.0V)、LAN 端子: 10BASE-T/100BASE-TX
無線部	使用周波数帯 (準拠規格)	: 2.4GHz 帯 (IEEE802.11b/g) 1~11ch、5GHz 帯 (IEEE802.11a: W52/W53) 36,40,44,48,52,56,60,64ch
電源部・その他	電源	: AC パワーアダプター使用時: 100V ~ 240V、50/60Hz
	消費電力	: 約 10W / 約 1W (電源スタンバイ時)
	最大外形寸法 (スタンド付き)	: 約 16.5 (幅) × 19.8 (高さ) × 8.5 (奥行) cm (最大突起部含まず)
	質量 (スタンド付き)	: 約 0.43 kg

◎ 主な仕様 LF-12MT1

システム	画面寸法	: 12.1V型、24.9 (幅) × 18.7 (高さ) cm
	駆動方式	: アクティブマトリックス TFT
	有効画素数	: 水平 800ドット × 垂直 600ライン
	音声出力	: 実用最大定格出力 0.8W × 2
入出力端子		: メモリスティックスロット×1、LAN 端子×1、ヘッドホン端子×1、USB 端子×1、DC IN 端子×1、学習リモコン受光部×1、AV IN × 1
無線部	使用周波数帯 (準拠規格)	: 2.4GHz 帯 (IEEE802.11b/g) 1~11ch、5GHz 帯 (IEEE802.11a: W52/W53) 36,40,44,48,52,56,60,64ch
電源部・その他	電源	: AC パワーアダプター使用時: 100V、50/60Hz
	バッテリー使用可能時間	: 最大約 4時間 (バックライト輝度最小時)
	バッテリー充電時間	: 約 3時間 (モニター電源入時) / 約 2時間 (モニター電源切時)
	消費電力	: 約 55W (テレビ視聴、バッテリー充電時) / 約 24W (テレビ視聴、バッテリー使用時)
	最大外形寸法	: 約 34.1 (幅) × 23.7 (高さ) × 5.3 (奥行) cm
	質量	: 約 2.3kg



ロケーションフリーの商品について詳しくは、ホームページ

[www.sony.co.jp/locationfree](http://www.sony.co.jp/locationfree) をご確認ください

左の画面は2007年10月現在です



安全に関する注意

商品を安全に使うため、使用前に必ず「取扱説明書」をよくお読みください

水・湿気・湯気・ほこり・油煙などの多い場所に設置しないでください。火災・感電・故障などにより死亡や大けがをすることがあります

安全点検のお願い

このような症状はありませんか

- 電源コードが痛んでいる
- 変なにおいがしたり煙りが出たりする
- 内部に水や異物が入った



ご使用を中止

電源を切り、電源コードや接続コードを抜くまたはバッテリーを取り外し、ロケーションフリーカスタマーサポートセンターにご相談ください

**商品使用上の注意** ●本商品を病院内で使用すると、医療機器の誤動作の原因となることがあります ●本機は日本国内向けの仕様になっています。本機を海外で使用した際の故障・不具合などは、製品保証の範囲に含まれません

**お持ちのPCやPSP®「プレイステーション・ポータブル」、LF-BOX1、LF-12MT1で無線LAN機能をお使いになる際の注意** ●必要な機器はお使いの環境によって異なる場合があります ●街の中や店舗などで提供される無線LANサービスを利用する際には、通常別途利用料などが必要ですが ●混雑した場所や電子機器の近くでは、通信機能の利用を控えていただくようご協力をお願いします (電波により周囲の電子機器などの動作に影響を与えるおそれがあります) ●無線LAN機能が使用可能な距離は使用環境や条件によって異なります ●受信側の機器の海外での使用について詳しくはロケーションフリーのホームページをご覧ください

**カタログ上の注意** ●実際の商品の色とは、印刷の関係で多少異なる場合があります ●掲載商品の仕様および外観は、改良のため予告なく変更される場合があります ●商品購入時の注意 ●「保証書」の記載事項を必ず確認のうえ大切に保管してください

●掲載商品のなかには、地域により品薄・品切れになる場合があります。販売店にお確かめのうえ、お選びください ●当社は、このロケーションフリー機器の補修用性能部品を、製造打ち切り後8年保有しています

**外出先からテレビを見る場合の注意** ●ブロードバンド接続のインターネットの接続環境が必要です ●ホテル、オフィス、無線LANなどのネットワーク環境によって利用できない場合があります。詳しくは各サービス事業者にご確認ください

**各社商標など** ●HDMI、**HDMI**、およびHigh Definition Multimedia Interfaceは、HDMI Licensing, LLCの商標または、登録商標です ●Windowsは、米国Microsoft Corporationの米国およびその他の国における商標です ●Macintosh、Macは、米国および他の国々で登録されたApple, Inc.の商標です ●Intel、Intel Core、Pentiumはアメリカ合衆国およびその他の国におけるIntel Corporationまたはその子会社の商標または登録商標です ●"Locationfree"、"Locationfree"、"ロケフリ"、"ロケフリ Home HD"、および"ロケフリ Network"はソニー株式会社の商標、または登録商標です ●その他、記載されている各社名および各商品名は、各社の商標または登録商標です

Sony Drive

[www.sony.co.jp/SonyDrive](http://www.sony.co.jp/SonyDrive)

本カタログは再生紙および環境に配慮した大豆インキを使用

ソニー株式会社

ソニーマーケティング株式会社 / 〒108-0074 東京都港区高輪4-10-18

商品の取り扱い方法、買い物相談、その他のお問い合わせは

ソニーお客様ご相談センター

●ナビダイヤル 0570-00-3311

●携帯電話・PHS・一部のIP電話など 03-5448-3311

●受付時間 月～金 9:00～20:00 土・日・祝日 9:00～17:00

※電話番号は間違いないよう確認のうえ、おかけください

カタログ内容について、詳しく知りたい方は、近くのソニー商品販売店、またはお客様ご相談センターにお問い合わせください

ショールーム 銀座ソニービル / 〒104-0061 東京都中央区銀座5-3-1

ソニーの最新商品やソリューションをご体験ください  
なお展示していない商品もあります

お買い求めは当店へ

Sony Card



[www.sonymcard.jp](http://www.sonymcard.jp)

2007.11

カタログ記載内容2007年10月現在