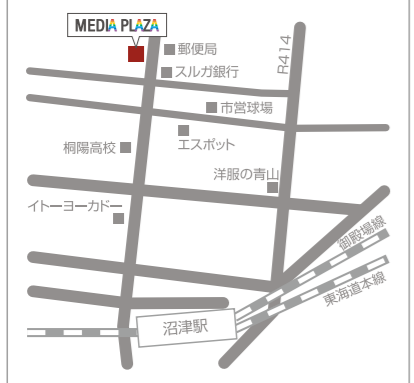


総合パンフレット

ケーブルテレビ ひかりインターネット ひかり電話

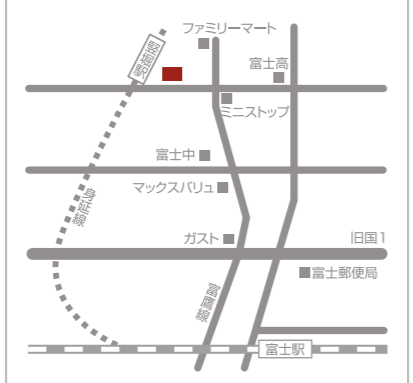
沼津支店

〒410-0053 沼津市寿町8-28 (メディアプラザ沼津)
エリア (沼津市・裾野市・御殿場市の一部)
ソフトバンクモバイルショップ併設



富士支店

〒416-0907 富士市中島74-1
エリア (富士市・富士宮市・静岡市清水区由比・蒲原)



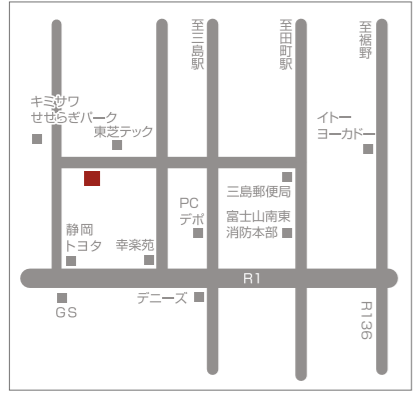
西静支店

〒425-0073 焼津市小柳津38
エリア (焼津市・藤枝市・島田市)



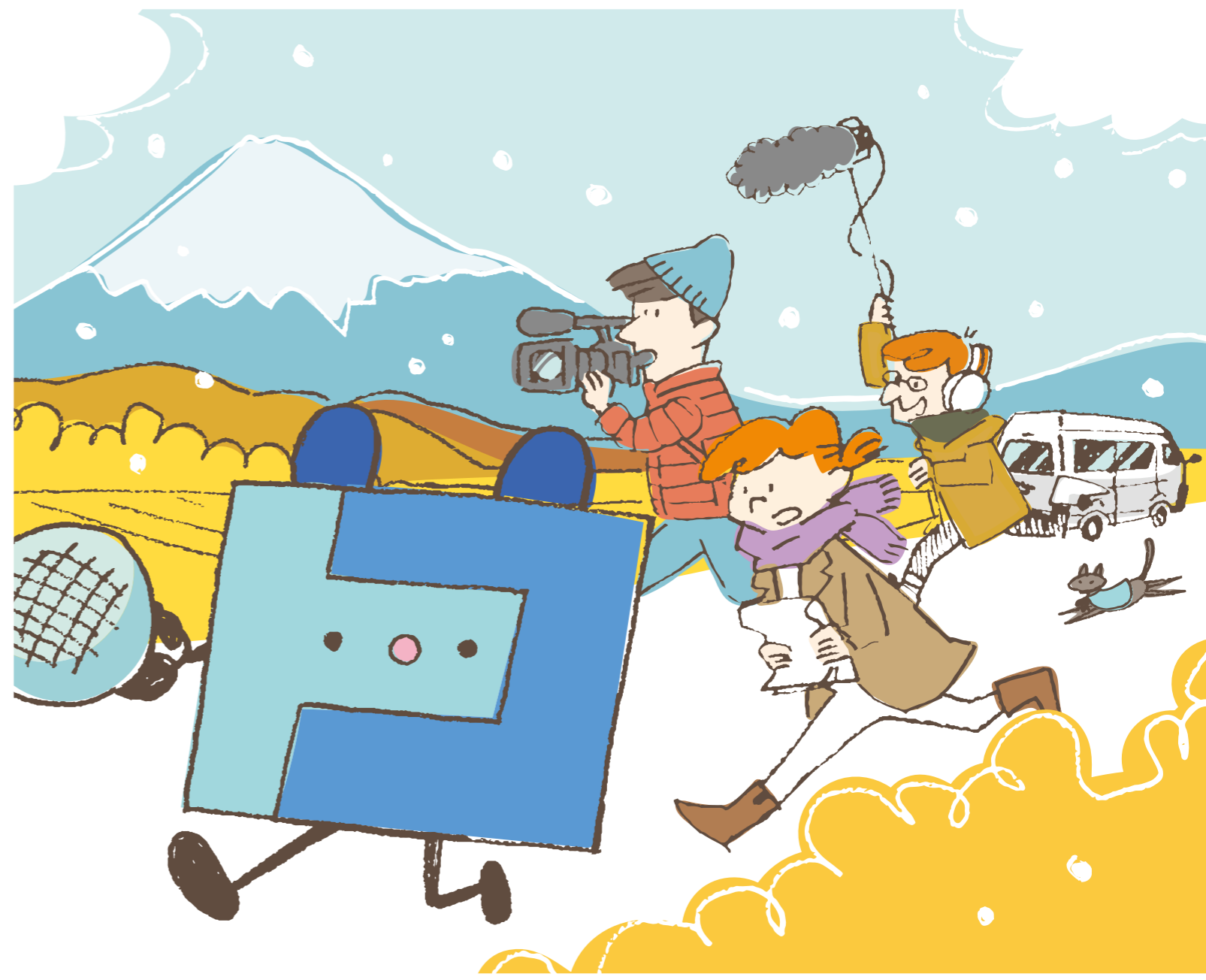
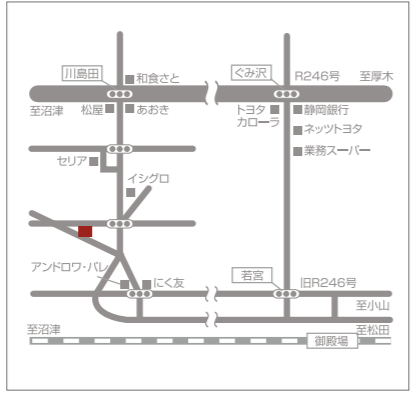
三島支店

〒411-0842 三島市南町7-5
エリア (三島市・伊豆の国市の一部・伊豆市の一部・函南町・長泉町・清水町)



御殿場支店

〒412-0045 御殿場市川島田435-1
エリア (御殿場市の一部・小山町の一部)



TOKAIケーブルネットワークのサポートページはコチラ
お困りごとは**トコサポ**で検索!

TOKAIグループ TOKAIケーブルネットワーク <https://www.thn.ne.jp/>

お問い合わせ先 0120-696-942 受付時間/9:30~18:30

担当

※このパンフレットの内容は2019年12月現在のものです。変更となる場合がございます。有効期限 2020年3月31日

新4K8K衛星放送で分からないことは
ケーブルテレビに**“全部おまかせ”**



4Kの超感動を、ケーブルテレビで。

ケーブルテレビ放送サービス ひかりdeテレビ⁰⁰

新4K8K衛星放送対応のケーブルテレビ
地域情報がたっぷりのコミュニティーチャンネルも

コミュニティーチャンネル

地域密着の情報がいっぱい!
みなさまが主役の地域のチャンネル!



多チャンネルパック

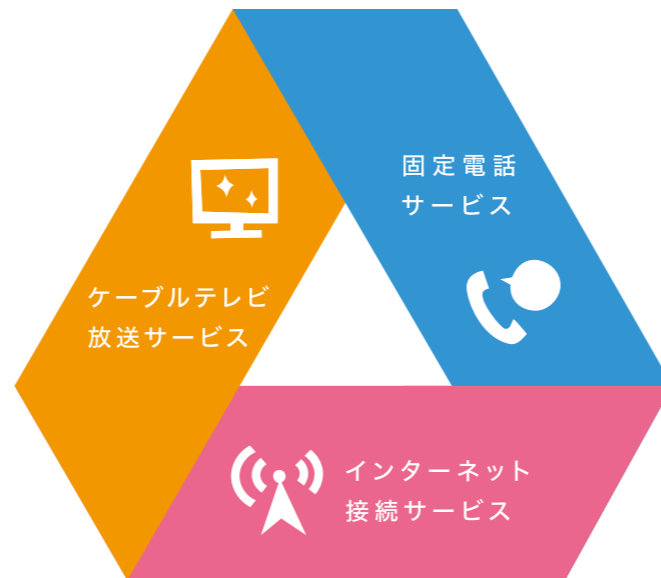
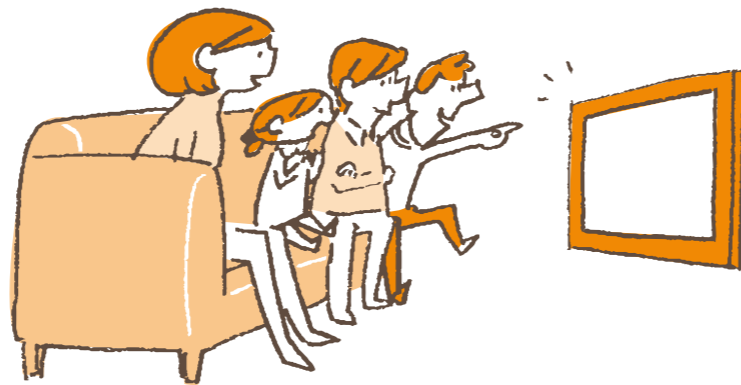
CS専門チャンネル最大58chが見放題!
CS専門チャンネルとSTBがセットになったおトクなプラン

セレクトチャンネル

お好みのチャンネルをプラスして楽しめる!
お得なCS 4チャンネルセットも!

ケーブルテレビ専用チューナー

大容量HDD搭載の録画機能付STBや
ブルーレイディスク対応機種も



固定電話サービス ひかりdeトーク

電話番号そのまま基本料も通話料もおトク

ケーブルプラス電話

au携帯利用ならおトクな“auスマートバリュー”も

ひかりdeトークS powered by SoftBank

ソフトバンク携帯利用ならおトクな“おうち割”も

みんなにカンタン! 4K放送も満喫

ケーブルプラスSTB-2 登場

テレビもアプリも、映画や音楽、Web動画も!
テレビライフがもっと楽しく、もっと広がる!

新プラン登場!!

スマートベーシック スマートビック

CS専門チャンネルにケーブルプラスSTB-2が
セットになっておトク!!



インターネット接続サービス ひかりdeネット

静岡県初^{*1}、最大10Gbps^{*2}の超高速インターネット
1G^{*2}、50M^{*2}プランならWi-Fiで家中使える

セキュリティサービス

あなたのパソコンや
スマートフォン・タブレットの安全を守る

サポートサービス

パソコンや関連機器・スマートフォンの
お困り事の解決を丁寧にサポートします

ケーブルテレビ放送サービス

ひかりdeテレビ

サービス紹介	05
新4K8K衛星放送について	09
コミュニティーチャンネル(地域情報)	11
多チャンネルパック 料金プラン	15
CS専門チャンネル一覧	17
セレクトチャンネル	19
チャンネル一覧表	20
ケーブルテレビ専用チューナー	21

インターネット接続サービス

ひかりdeネット

サービス紹介	23
料金プラン	25
auスマートバリュー	26
料金プラン	27
おうち割	28
ひかりdeネット 付加サービス	29
TCN BOX	29
セキュリティサービス(Security Z)	30

固定電話サービス

ひかりdeトーク

サービス紹介	31
ケーブルプラス電話	
サービス紹介・付加サービス	33
auまとめトーク	34
ひかりdeトークS	
サービス紹介・付加サービス	35
ホワイトコール24・複数番号サービス	36

格安モバイルサービス

トコチャンモバイルLIBMO

サービス紹介	37
オプションサービス	38
端末紹介	39
申込方法	40

その他サービス

トビラフォン	41
テレビ・プッシュ	42
インテリジェントホーム	43
あんしん訪問設定サポート	44
遠隔サポートサービス	44
ポイントサービス(TLC会員サービス)	45
ポイントサービス(カサトクプラス)	47
料金比較	48

おすすめプラン

おすすめプラン	49
---------	----

インフォメーション

加入初期費用のご案内	50
導入工事のご案内	51
サービスエリアのご案内	53

※1 (株)イード調べ ※2 ベストエフォートサービスです



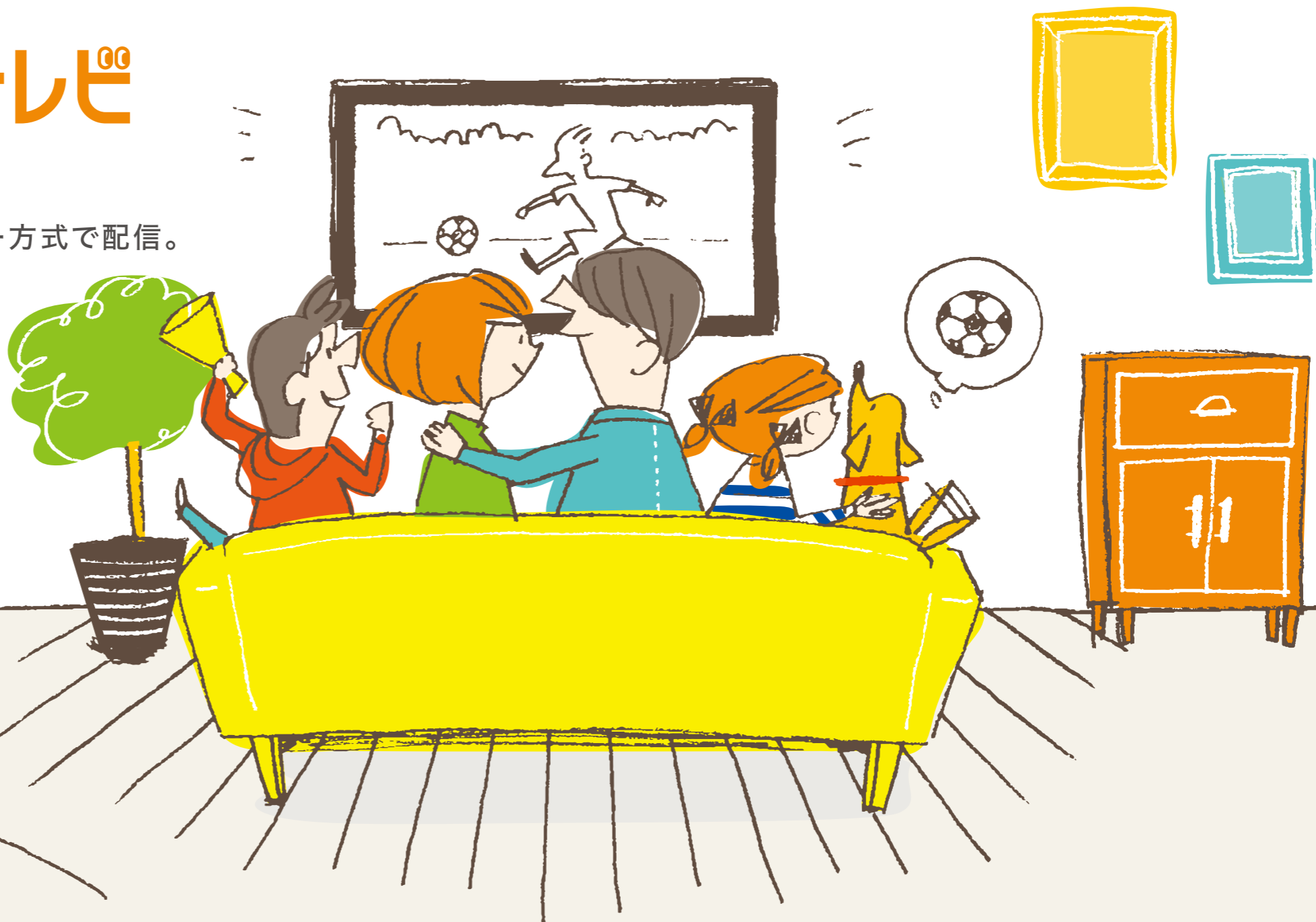
ケーブルテレビ放送サービス

ひかりdeテレビ⁰⁰

新4K8K衛星放送対応。

地上/BS/CSデジタル放送をパススルー方式で配信。

家族みんなで観れば話題も広がる♪



新4K8K衛星放送対応

ひかりdeテレビは2018年12月1日に開始した新4K8K衛星放送に対応しています。お客さまのご家庭状況に応じ、受信対応について準備から設置まで当社がご案内いたします。

アンテナ不要で デジタル3波を安定配信

ケーブルで地上/BS/CSデジタル放送を直接配信しているので、アンテナ不要! 悪天候によるアンテナ倒壊で太陽光パネルを傷つける心配もありません。

地上/BS/CSデジタル放送を パススルー方式で配信

デジタル放送電波の周波数や形態を、お客さまがお持ちの対応テレビやレコーダーで直接受信できるようそのまま送信するので、家中のテレビ端子で地上/BS/CSデジタル放送が視聴可能!

地域密着のコミュニティチャンネルが観られる

地域密着のケーブルテレビならではの視点で、市政情報・防災情報・イベント情報をはじめとする、毎日の暮らしに役立つ情報を、より身近に、わかりやすくお届けします! 地域イベントの取材では、ご家族やお友達が登場するかも!?

お知り合いの方がテレビに登場する面白さもコミュニティチャンネルならではの、みなさまが主役の地域のチャンネルです。

ケーブルテレビ
リモコン

11 12

詳しくはP11をご覧ください。



新4K8K衛星放送

地上デジタル BSデジタル CSデジタル

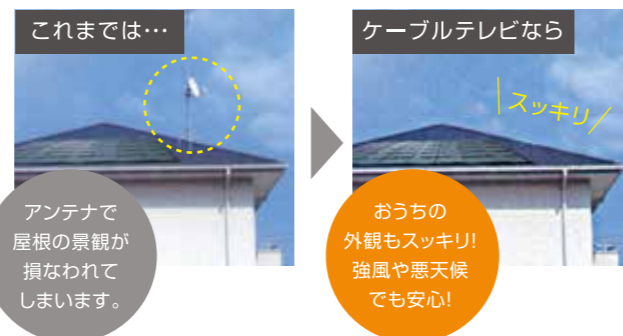
ひかりdeテレビ^{GO} 月額 2,500円

チャンネルラインナップ ※地上/BS(新4K8K衛星放送含む)/CSデジタル放送をパススルー方式でご覧いただけます。

地上デジタル放送	NHK総合	NHK Eテレ	静岡第一テレビ	あさひテレビ 静岡朝日テレビ	静岡放送
テレビ静岡	トコチャン 地域情報発信中! <small>トコチャンネル11 (コミュニティチャンネル) リモコン 11</small> <small>トコチャンネル12 (コミュニティチャンネル) リモコン 12</small>				
BSデジタル放送	NHK BS1	NHK BSプレミアム	BS日テレ	BS朝日	BS-TBS
BSテレ東	BSフジ	BS11	BS12 トゥエルビ	BSキャンパス on	ディーライフ
新4K8K衛星放送	NHK BS4K	BS日テレ 4K	BS朝日 4K	BS-TBS 4K	BSテレ東 4K
BSフジ 4K	4K QVC	ショップチャンネル 4K	ザ・シネマ 4K (有料)	NHK BS8K <small>8K放送(※8Kテレビが必要です)</small>	WOWOW <small>2020年12月1日開始予定(有料)</small>
<small>※ザ・シネマ4Kのご視聴には、別途放送事業者と受信契約が必要となります。契約方法や料金につきましてはスカパー!カスタマーセンター(0120-039-888 受付時間10:00~20:00)へ直接お問い合わせください。</small>					
CSデジタル放送	QVC (ショッピング)	ショップチャンネル (ショッピング)			

アンテナ不要でデジタル3波を安定配信!

ケーブルで直接配信しているため、UHFアンテナもパラボラアンテナも必要なく、ご自宅の外観を損ねることもありません。暴風雨の時もアンテナが倒れる心配がなく安心です。しかも、地上/BSデジタル放送はもちろん、映画・ドラマ・アニメ・スポーツ・音楽・バラエティ...といった、様々なジャンルの専門チャンネルが揃ったCSデジタル放送が楽しめます。



新4K8K衛星放送対応

新4K8K衛星放送をお楽しみいただくには...

4K放送をご覧になるには4Kに対応したテレビや専用のチューナー、アンテナの交換などの受信対応が必要となります。

ケーブルテレビなら手間いらず!

お客さまのご家庭の状況に応じた受信対応について、準備から設置まで当社がご案内いたします。
※新4K8K衛星放送について、詳しくはP9-10をご覧ください。

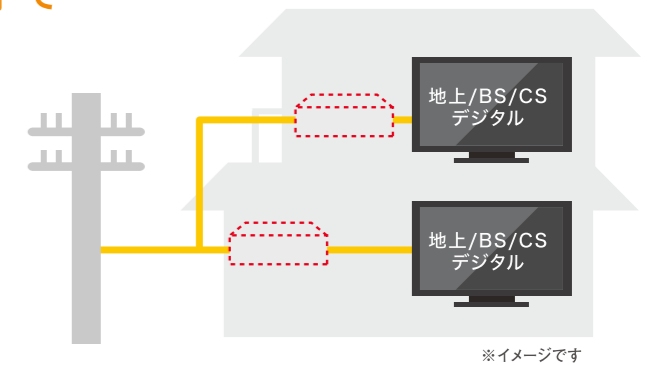


パススルー方式だから、家中のテレビ端子で地上/BS/CSデジタル放送が視聴可能!

パススルー方式とは

デジタル放送電波の周波数や形態を、お客さまがお持ちの対応テレビやレコーダーで直接受信できるようそのまま送信する方式です。

※お客さまがお持ちのテレビ・レコーダーにチューナーが内蔵の場合に限ります。
※新4K衛星放送をパススルー方式でご覧になるには、4Kテレビが必要となります。
※新8K衛星放送をパススルー方式でご覧になるには、8Kテレビが必要となります。



ひかりdeテレビはセットでおトク!

ひかりdeテレビにいろいろなサービスをプラスしてご利用いただくと、プラス割適用でおトク! お客さまのライフスタイルに合わせたいろんな“プラス”をご提案します。



テレビとインターネットと電話がセットになった大満足プラン!

ひかりdeテレビ 月額 2,500円 + ひかりdeネット 1G + ひかりdeトークS 月額 6,100円^{※1} - プラス割 ネット+電話 月額 2,100円 = 月額 6,500円

プラス割 ネット ひかりdeテレビにプラスして、ひかりdeネット(10G・1G・50M)をご契約の方は 月額 **1,300円 割引**

プラス割 電話 ひかりdeネット(10G・1G・50M)にプラスして、ひかりdeトークをご契約の方は 月額 **800円 割引**

テレビと電話がセットになったオススメプラン!

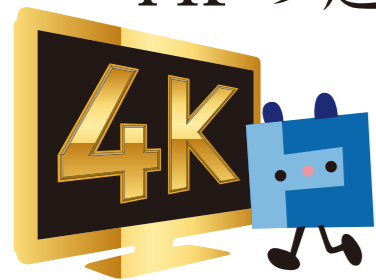
ひかりdeテレビ + ひかりdeトークS 月額 3,800円^{※1} - プラス割 電話② 月額 300円 = 月額 3,500円

プラス割 電話② ひかりdeテレビにプラスして、ひかりdeトークをご契約の方は 月額 **300円 割引**

※1 ケーブルプラス電話の場合は+30円となります。 ※ケーブルプラス電話、ひかりdeトークSについて、詳しくはP33-35をご覧ください。 ※ プラス割[電話]とプラス割[電話②]の併用はできません。

本紙に記載の金額は税抜価格です。「税込」「不課税」と表示のあるものを除く。消費税については、サービス提供時点で適用される消費税率により計算した消費税額を、税抜価格に計算してご請求いたします。

4Kの超感動を、ケーブルテレビで。



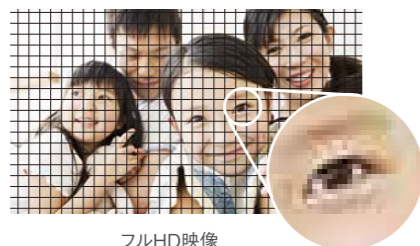
新4K8K衛星放送とは

新4K8K衛星放送とは2018年12月1日から、BS・110度CSで始まった新しい4K・8K放送のことです。現在ご覧いただいているフルハイビジョンを超える高精細・高画質な映像で、さまざまなコンテンツをお楽しみいただけます。

4K・8K放送の魅力

その1 高画質でキメ細やかな映像

フルハイビジョンに比べて4Kは4倍の画素(3840x2160画素)、8Kは16倍の画素(7680x4320画素)を持つことで、キメ細やかでよりリアルな映像表現で、お楽しみいただけます。



フルHD映像



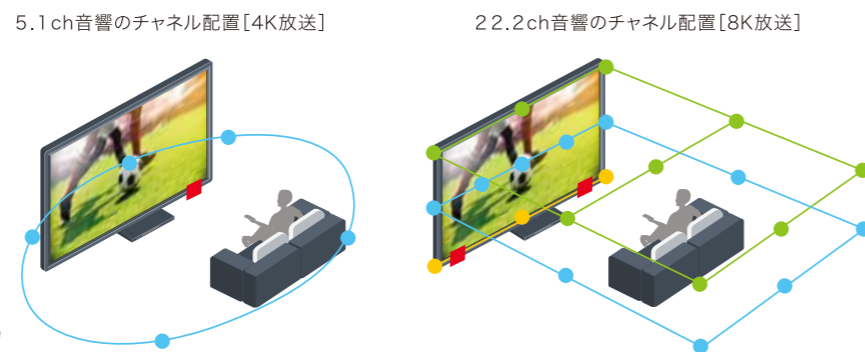
4K映像

その2 臨場感を味わえるマルチチャンネルサラウンド

マルチチャンネルサラウンドにより全方向から音を再現することで、大画面の超高精細映像とともに、まさにその場にいるかのような臨場感や迫力を体験することができます。*1

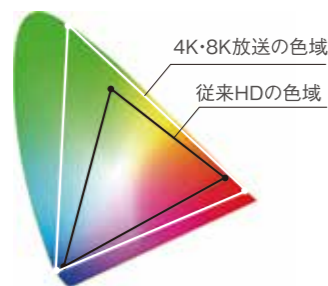
*1 別途5.1ch超のマルチチャンネルサラウンドに対応した音響機器が必要となります。

● 上層スピーカー ● 中層スピーカー ● 下層スピーカー ● 重低音スピーカー

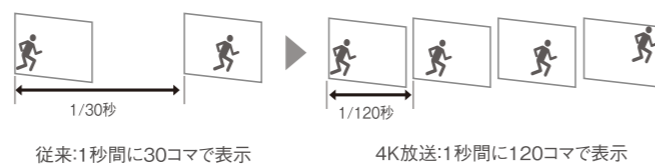


その3 色彩豊かに、なめらかな動きも表現

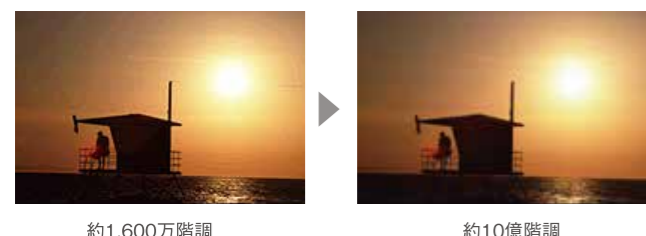
● 色域が広がりより自然で鮮やかに



● 動きの速いスポーツなども、「ぼやけず」「なめらかに」



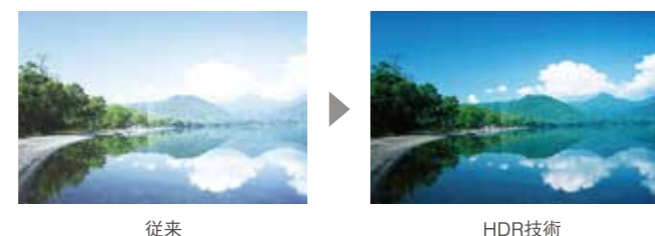
● 色域の新規格によりグラデーションが自然に



約1,600万階調

約10億階調

● 高輝度化技術により、現実に近い明るさを表現



従来

HDR技術

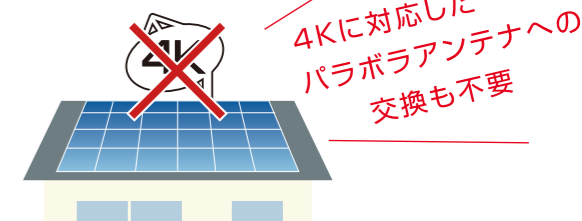
*参考:総務省ホームページ (http://www.soumu.go.jp/menu_seisaku/ictseisaku/housou_suishin/4k8k_suishin/about.html) ※写真はイメージです。

4K・8K放送を観るなら、ケーブルテレビにおまかせ!

お手軽に4Kコンテンツを楽しめます!

1 アンテナ不要!

新4K8K衛星放送を観るには、通常アンテナ工事が必要ですが、TOKAIケーブルネットワークならアンテナをはじめとする機器交換等の工事は不要なし!悪天候の影響を受けにくく、アンテナのメンテナンスが不要なのうれしいポイントです!



4Kに対応した
パラボラアンテナへの
交換も不要

2 4K対応テレビさえあれば視聴可能!

新4K8K衛星放送に対応したテレビをお持ちであれば、下記の方法で新4K8K衛星放送が楽しめます。

新4K8K衛星放送の視聴方法

4K対応テレビ (4Kチューナー非内蔵)の場合

ひかりdeテレビを導入し、4K放送対応STBを設置することで新4K衛星放送をご覧いただけます。

4Kテレビ (4Kチューナー内蔵)の場合

ひかりdeテレビを導入すると新4K衛星放送をご覧いただけます。

8Kテレビの場合

ひかりdeテレビを導入すると新4K8K衛星放送をご覧いただけます。

4K放送対応STB

ケーブルプラスSTB-2
または
ファミ録4K

*上記STBについて詳しくはP21・22をご覧ください。



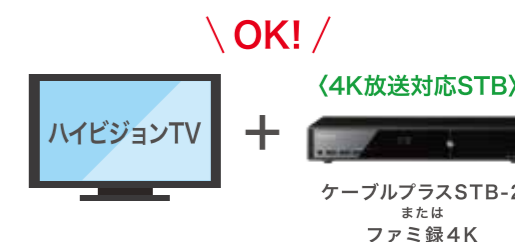
上記STBで
視聴可能な
チャンネル



4K対応テレビがなくても4Kコンテンツが楽しめる!

ケーブルテレビの4K放送対応STBは、ハイビジョンテレビと接続しても、ダウンコンバートして出力できるので、4K番組を観ることができます。実際、画素密度で考えれば、65V型の4Kと32型のハイビジョンは同等。画質はお手持のテレビによりますが、テレビを買い替えなくても、4K対応テレビでしか視聴できない放送が楽しめます。

*2K画質での視聴になります。



OK! /

〈4K放送対応STB〉

ケーブルプラスSTB-2
または
ファミ録4K

地域密着の情報がいっぱい!!

コミュニティチャンネル

ケーブルテレビ独自制作の、地域情報満載な地域密着番組です。

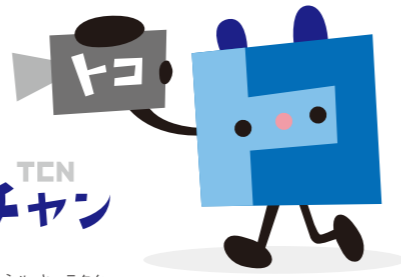
地域密着のケーブルテレビならではの視点で、市政情報・防災情報・イベント情報はじめとする、毎日の暮らしに役立つ情報を、より身近に、わかりやすくお届けします!

地域イベントの取材では、ご家族やお友達が登場するかも!?

お知り合いの方がテレビに登場する面白さもコミュニティチャンネルならではの。

みなさまが主役の地域のチャンネルです。

地域情報は
コミュニティ
チャンネルに
おまかせ!



TCN
トコチャン
TOKAIグループ
コミュニティチャンネル キャラクター

ケーブルテレビリモコン **11 12**

スポーツ 生中継

高校スポーツもケーブルテレビにおまかせ!

高校野球の地方大会、サッカープリンスリーグをはじめ、高校バレーボール、高校バスケットボール、高校ハンドボール、高校ラグビーなどなど、静岡県の高校生たちの活躍を手に汗握る生中継でお送りします!



地域行事

ケーブルテレビならではの視点で、地域のお祭りや文化的行事を生中継!

静岡まつり、各地の花火大会、大道芸ワールドカップ、宮おどり、三嶋大祭り、焼津神社大祭荒祭、よさこい東海道などなど参加者の方にも楽しんで頂けるよう、再放送も行っています。



「大道芸ワールドカップ」
©大道芸ワールドカップ実行委員会



「安倍川花火大会」
©静岡市

f トコチャンFacebookは、
楽しい・嬉しい情報が満載!!

Facebookの検索バーに「トコチャン」と入力!
トコチャンのFacebookでお楽しみください!!

ぜひ“いいね”してください!

Facebook内の検索バーで **トコチャン** 検索



トコチャンYouTubeでは、**コミュニティチャンネル**も
ここでしか観られない動画満載!!

YouTubeの検索窓に「トコチャン」と入力!
トコチャンのYouTubeで特別な動画をお楽しみください!!

ぜひ“チャンネル登録”してください!

YouTube内の検索窓で **トコチャン** 検索



※内容は変更になる場合があります。ご了承ください。

1~3月 おすすめ番組

1月 首長年頭挨拶

各首長から年頭のご挨拶をお届けします。

静岡県知事、静岡市長、沼津市長、富士市長、御殿場市長、裾野市長、三島市長、伊豆市長、伊豆の国市長、富士宮市長、藤枝市長、焼津市長、島田市長、函南町長、清水町長、長泉町長、小山町長 ※出演順は変更になる場合があります。

放送 111ch

1/1(水・祝)・2(木)・3(金)

12:00-19:00



静岡県知事 川勝 平太氏

1月 ベルテックス静岡ホームゲーム

生中継

静岡市をホームタウンとする男子のプロバスケットボールチーム「ベルテックス静岡」。昨年B3リーグデビューを果たしたチームです。そんなベルテックス静岡のホームゲームを2日間生中継!みんなでベルテックス静岡を応援しよう!

VSトライフーズ岡山

放送 111ch 1/18(土) 17:50

放送 121ch 1/19(日) 13:50



©VELTEX SHIZUOKA

2月 静岡県高等学校 新人大会 サッカー競技

生中継

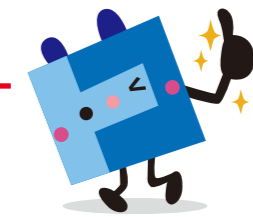
準決勝の2試合

2/1(土)



2月 静岡県高等学校 新人柔道大会

男女団体戦の準決勝、決勝



どの番組も
見逃さないコ!!

1月 静岡県高等学校新人ハンドボール大会 男女決勝リーグ

生中継

静岡市中央体育館で行われる高校ハンドボール新人戦の男女決勝リーグ4試合を生中継でお送りします。

放送 111ch

1/19(日) 9:25



2月 第49回 静岡県高等学校新人大会 ラグビーフットボール競技

生中継

3位決定戦と
決勝の2試合

2/2(日)



2月 新人体育大会 兼 第38回 静岡県高等学校 バレーボール選手権

生中継 男女決勝の2試合

2/8(土)



提供:写真家 藤原英修氏

2月 第10回 常葉大学短期大学部音楽科 ウインド・オーケストラ定期演奏会

幅広いレパートリーを持ち、年々成長していく常葉短大の音楽科の学生たちによるウインド・オーケストラ。



3月 第32回 静岡県警察音楽隊定期演奏会



レギュラー番組

トコチャンワイド

生放送

あなたのお住まいの地域情報が満載！静岡の話題、グッドニュースやイベント、スポーツ、最新お役立ち&おトク情報などケーブルテレビならではの身近な情報を沼津・藤枝のスタジオから生放送でお届けします！

111ch [生放送] 月～金 12:00 / 火 17:00
[再放送] 月～金 17:00、21:00、24:00、翌5:00



田中律子の旅するSUP Season.3

田中律子さんが、SUPでクルージングする、いつもよりちょっとだけ時間がゆっくり流れる癒やしのSUP番組。美しい景色でココロを癒やし、ヨガでカラダを癒やしましょう。



111ch [放送] 土 7:30、13:30 / 日 7:30
月 11:00、18:30、23:00
121ch [放送] 日 14:00 / 火 21:30 / 金 7:30

MUSIC PARTY

今注目のアーティストをゲストに迎え、スタジオでのライブやゲストの人となりに迫ります。そのほか、最新のミュージックビデオもオンエア！



111ch [放送] 第1・3金 10:00、16:00、22:00 / 土 15:00
121ch [放送] 月 14:00 ほか

藤波辰爾の歴史探訪

自他ともに認める大の城好きプロレスラーの藤波辰爾さんとフリーアナウンサー石川聖子さんが、全国各地の城址や歴史の痕跡を訪ねる歴史探訪番組です。



111ch [放送] 第1・3水 11:00、18:30、23:00 / 日 16:00 ほか
121ch [放送] 木 21:30 ほか

月刊トコチャンリポーターわがまちニュース

デイリーニュース「トコチャンワイド」の人気コーナー！番組では市民リポーターを募集しています。

詳しくはホームページへ
トコチャンWEB 検索



111ch [放送] 木 18:00 / 土・日 17:30
121ch [放送] 日 21:30

アニメ「ザ・ペンギンズ from マダガスカル」シーズン1

ドリームワークスの大ヒット映画「マダガスカル」のアニメシリーズ！ニューヨークのセントラルパーク動物園に住む、人気者のかわいいペンギンたち。でも実は、彼らの正体はエリート・ペンギンで結成された秘密組織だった！



111ch [放送] 月～金 15:00、19:00

部活探訪

ダムダムおじさんが静岡県内の高校を訪問。運動部、文化部問わず様々な部活を紹介し、生徒たちと一緒に部活を体験しちゃいます！！



111ch [放送] 第1・3水 10:00、16:00、22:00 / 日 8:30
121ch [放送] 土 9:30

LET'S TRY FISHING! ～釣りの楽しみ方教えます～

海釣り、川釣り、さまざまなフィールドで釣りの楽しさを紹介します。



111ch [放送] 火 11:00、18:00、23:00 / 日 8:00
121ch [放送] 水 21:30 / 土 7:30

ダムダムおじさんのミッションデパート

ダムダムおじさんが、与えられたミッションをクリアしていく仕込みなしのガチンコロケ番組。ミッションをクリアするため、大奮闘！！



111ch [放送] 第1・3木 10:00、16:00、22:00 / 第1・3金 19:30 ほか
121ch [放送] 金 14:30

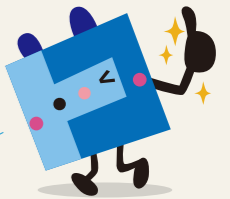
※一部放送日時が変更になる可能性があります。

便利機能！ お住まいの地域を登録して、チェックしよう！

コミュニティチャンネルのデータ放送

自治体情報や警察情報などの地域の暮らしの情報から地震・津波情報や災害情報等の緊急情報までお住まいの地域の情報を発信しています。「地域に根差した情報メディア」TOKAIケーブルネットワークは、みなさまにとって一番近い地域メディアとしてこれからもいち早く正確な情報をお届けしていきます。

地域の天気も
確認できるトコ!!



データ放送トップ画面(イメージ)



1 自治体情報

お住まいの地域でのイベントのお知らせから、各種自治体に関するお問い合わせ先まで網羅しています。

2 避難勧告(市町)

お住まい地域の自治体からの、避難勧告の発令・解除について最新状況をお知らせします。みなさまに、いち早く情報をお届けします。

3 警察情報

不審者情報など静岡県警発表の情報をご覧いただけます。

4 地震・津波情報

気象庁発表の地震・津波情報など、詳細をご覧いただけます。

5 ライブカメラ

県内の河川・海岸の最新の様子をライブカメラからご確認ください。(5分間隔で更新)

データ放送連携・防災アプリ

JC-Smartアプリ

iOS/Android対応:無料

防災情報のプッシュ通知や、全国の避難所を検索する機能を搭載し、JC-dataと連携したスマートフォン向けの防災アプリです。

アプリのダウンロードはこちら



防災情報

現在地に防災情報が発令されると、端末にプッシュ通知が表示されます。自治体または消防庁から発令された情報と、気象庁から発令された情報が表示されます。

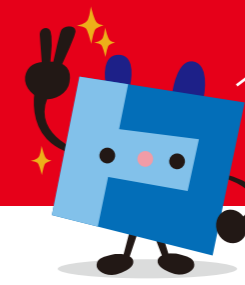
避難所検索

防災情報が表示され、現在地周辺の避難所が検索されます。避難所マークをタップすると、ルート案内を表示します。

安否登録・安否確認

現在地や避難所から、安否登録および安否確認ができます。グループコードを作成して、一度に安否確認することができます。

CS専門チャンネルがますます楽しくなる！ 充実の新プラン登場！！



CS専門チャンネルに
STBがセットになって
さらにおトクに!!

選べるCS専門チャンネルパックとSTBのセットプラン！

CS専門チャンネル 43chの基本パック

- 映画・ドラマ 9ch
- エンターテイメント 6ch
- 音楽 3ch
- スポーツ 6ch
- カルチャー 2ch
- ドキュメンタリー 4ch
- ニュース 4ch
- アニメ 3ch
- ショッピング 4ch
- 総合 1ch
- 天気 1ch

or

CS専門チャンネル 58chの大満足パック

- 映画・ドラマ 14ch
- エンターテイメント 8ch
- 音楽 5ch
- スポーツ 7ch
- カルチャー 5ch
- ドキュメンタリー 5ch
- ニュース 5ch
- アニメ 3ch
- ショッピング 4ch
- 総合 1ch
- 天気 1ch

+

4K放送が観たい！ネット動画を大画面で楽しみたい！という方にオススメ！

ケーブルプラスSTB-2



- 4K放送対応
- カンタン音声検索&操作
- テレビの大画面でYouTubeTMが観られる
- 録画した番組もスマホにダビング

※1 YouTubeTMは、Google LLCの商標または登録商標です。
※ケーブルプラスSTB-2について詳しくはP21をご覧ください。

or

4K放送を録画しながら観たい！という方にオススメ！

ファミ録4K



- 4K放送対応
- 充実した録画機能
- リモート視聴

※ファミ録4Kについて詳しくはP22をご覧ください。

or

ブルーレイを利用したい！
録画した番組をディスクに保存しながら楽しみたい！という方にオススメ！

ファミ録ブルーレイ



- 大容量HDD 1TB
- トリプル15倍同時録画

※ファミ録ブルーレイについて詳しくはP22をご覧ください。

ひかりdeテレビ^{HD}
月額 **2,500円**
にプラスして

CS 43ch ベーシックコース (CS 43ch + STB)

+ ケーブルプラスSTB-2	スマートベーシック	月額 2,980円/台 <small>2台目以降 月額 2,400円/台</small>
+ ファミ録4K	レギュラーベーシック	
+ ファミ録ブルーレイ	ブルーレイベーシック	月額 3,780円/台 <small>2台目以降 月額 3,200円/台</small>

CS 58ch ビックコース (CS 58ch + STB)

+ ケーブルプラスSTB-2	スマートビック	月額 3,980円/台 <small>2台目以降 月額 3,480円/台</small>
+ ファミ録4K	レギュラービック	
+ ファミ録ブルーレイ	ブルーレイビック	月額 4,780円/台 <small>2台目以降 月額 4,280円/台</small>

スラス割[★] 多ch^②

− 月額 **300円**

合計

月額 **5,180円/台**

月額 **5,980円/台**

合計

月額 **6,180円/台**

月額 **6,980円/台**

スラス割[★]

多ch^②

ひかりdeテレビにプラスして、スマートベーシック/ビック・
レギュラーベーシック/ビック・ブルーレイベーシック/ビックをご契約の方は

月額 **300円** 割引

※各多チャンネルパックを解約された場合は、本割引の適用は無くなります。 ※スラス割 多ch(P19)、スラス割 ネット(P8)との併用はできません。

本紙に記載の金額は税抜価格です。「税込」「不課税」と表示のあるものを除く。消費税については、サービス提供時点で適用される消費税率により計算した消費税額を、税抜価格に追加してご請求いたします。

映画・ドラマ

ムービープラスHD (映画) ハリウッド大作やシリーズ一挙、人気声優吹替版など映画の感動をHD/5.1chで!	日本映画専門チャンネル/HD (邦画ドラマ) 最新作から不朽の名作まで、映画ファンの心を熱くする話題作を絶賛放送中!	時代劇専門チャンネル (時代劇) 24時間時代劇だけを放送中!「鬼平犯科帳」「剣客商売」「隠れん坊将軍」をお届け。	FOX HD (エンターテインメント) 全米のゴールデンタイムで放送中の大人気ドラマやバラエティ番組等、最強のエンターテインメントを最速でお届け。	ファミリー劇場 (ドラマアニメ) AKB48、オカルト、声優、コスプレ、ドラマ、アニメ、特撮...未知な魅力を発見!	スーパー!ドラマTV (海外ドラマ) いま話題の最新ドラマがここに集結!史上最高の海外ドラマ専門チャンネル!	AXN 海外ドラマ (海外ドラマ) ハリウッドの超大作を中心に、全米高視聴率の人気作から日本初放送の話題作まで、最新海外ドラマを24時間オンエア!	映画・チャンネルNECO (映画) 日本映画の最新ヒット作から名作までたっぷり。さらにドラマやアニメ、バラエティも充実!	ザ・シネマ (映画) 生涯最高の映画が、今日見つかる!途中CM無しのベストな洋画100%チャンネル
--	---	--	--	---	---	--	---	--

エンターテインメント

TBSチャンネル1 最新ドラマ・音楽・映画 (エンターテインメント) TBSの人気番組! 逃げ恥、海月、音楽ライブ、新作アニメ、AKB48グループも!!	テレ朝チャンネル1 ドラマ・バラエティ・アニメ (エンターテインメント) 「相棒」や「ドラえもん」、「レモンしんちゃん」など、超人気番組が毎日届くエンタメチャンネル!	日テレプラス ドラマ・アニメ・音楽ライブ (エンターテインメント) 日テレのドラマ・アニメ・音楽ライブが満載! オリジナル番組や舞台作品も充実!	フジテレビONE スポーツ・バラエティ (エンターテインメント) 「ゲームセンターCX」、「ワレメDEポン」など大人気バラエティがぎゅー!	女性チャンネル LaLa TV (HD) (エンターテインメント) 女性の「今」だから観たい!をかなえるエンタメチャンネル・メディア	チャンネル銀河 (エンターテインメント) 歴史ドラマ・サスペンス日本のうた(エンターテインメント) 日本初の世界の歴史ドラマ、本格サスペンス、豪華歌謡番組など大人世代的番組が満載	MUSIC ON! TV (エムオン!) (音楽) ライブ見ながらエムオン!で!!みんなの見たモノ・知りたいコトを、ていねいに届け!	スペースシャワーTV (音楽) 邦楽ロック&ポップスを中心に幅広くジャンルを網羅する日本最大の音楽専門チャンネル	MTV (音楽) 180カ国以上で視聴されている世界最大級の音楽&エンターテインメント専門チャンネル
--	---	--	---	---	---	---	---	---

スポーツ

J SPORTS 1 (スポーツ) プロ野球(広島・楽天)、ラグビー、スキー、卓球、バドミントン等国内外の中継が充実	J SPORTS 2 (スポーツ) プロ野球(中日・楽天)、サッカー、FIBAバスケットボール、スケートなどの中継が充実	J SPORTS 3 (スポーツ) プロ野球(オリックス・楽天)、MLB、モーター、Bリーグ、スキー中継が充実	GAORA SPORTS (スポーツ) 阪神・北海道日本ハム戦、テニス、Vリーグ、プロレス・格闘技、ゴルフ等国内外のスポーツ満載! 充実のコンテンツを徹底放送!	ゴルフネットワーク (スポーツ) 国内外のツアー中継からオリジナル番組までお届けする日本唯一のゴルフ専門チャンネル!	日テレジータス (スポーツ) 巨人主催試合完全生中継!「日テレ+巨人」の人気スポーツの充実した豪華ラインナップ	Baby TV (教育・資格) 「楽しい学び」をお届けする幼児向け教育チャンネル。	囲碁・将棋チャンネル (囲碁・将棋) 公式棋戦の囲碁「電星戦」、将棋「銀河戦」、各種講座、段位認定、メジャータイトル戦の棋譜解説と内容充実。
---	---	--	---	---	--	--	---

ドキュメンタリー

アニマルプラネット (ドキュメンタリー) 動物や自然環境、人々の文化をテーマにした、世界最大級の迫力ある動物・自然チャンネル	ディスカバリーチャンネル (ドキュメンタリー) 発見の感動を、あなたにお届けする、世界最大級のドキュメンタリーチャンネル	ヒストリーチャンネル (ドキュメンタリー) 世界185カ国以上、3億3000万世帯以上が視聴する世界最大級の日本唯一の歴史エンターテインメント専門チャンネルです。	ナショナル ジオグラフィック (ドキュメンタリー) あらゆる領域の「未知」へ挑み、次世代の「知」へと変えていく世界最高峰のドキュメンタリーチャンネルです。	NHKワールド JAPAN (ドキュメンタリー) NHKが世界に発信する24時間英語チャンネル。ニュースと50を超える多彩な番組で、日本・アジア・世界の最新情報をお届けします。	日経CNBC (経済) 日本経済新聞社の取材力と米国CNBCのネットワークを活用した24時間マーケット・経済専門チャンネル	BBCワールドニュース (世界ニュース) 国際ニュースとドキュメンタリーの専門チャンネル。	TBS NEWS (ニュース) TBSのニュースチャンネル。ライブと速報重視で、最新ニュースを毎日お届け!
---	---	--	--	---	--	--	--

アニメ

海外アニメ!カートゥーンネットワーク (アニメ) 世界のアニメがここに! 永遠の名作から最新作まで国内外のアニメを放送中。	アニマックス (アニメ) アニマックスは人気アニメを24時間365日放送! アニメ見るならアニマックス	キッズステーション (アニメ) 人気作、話題作、名作アニメからオリジナル子ども番組まで、「子ども・アニメ専門チャンネル」キッズステーション!	ジャパネットチャンネルDX (アニメ) 生活を豊かにするお得な商品を、ジャパネットの自社スタジオからご紹介しています!	QVC (ショッピング) 24時間365日放送中! QVCは、世界中で愛されているショッピング専門チャンネルです。	ショップチャンネル (ショッピング) 24時間365日、生放送でお楽しみいただけるショッピング専門チャンネル。	ジュエリー☆GSTV (ショッピング) 毎日、朝8時から26時まで生放送でジュエリーショッピングをお楽しみいただける日本唯一の宝石専門チャンネルです。	ケーブル4K (総合) 全国のケーブルテレビ局が制作するニッポンの魅力溢った番組を4K映像で放送します。4Kの画面で美しい映像を鑑賞して、ケーブルテレビならではの「まだ見ぬニッポン」に遊びます。	お天気チャンネル (天気) お住まいのエリアの最新天気予報はもちろん、生活・防災情報をお届け
--	--	---	--	--	--	--	--	---

映画・ドラマ

アジアドラマチックTV (アジアドラマ) 人気の韓流、華流がいっぱい! 充実の韓国ドラマはいつでも一挙放送中。話題のK-POP、バラエティも満載!	FOXムービー (映画) 名作やエッジの効いた作品を厳選してお届け! 劇ありです。	ホームドラマチャンネル 韓流・時代劇・国内ドラマ (ドラマ) 人気の韓流、時代劇ほか多彩なドラマが楽しめるドラマ専門チャンネル!	AXNミステリー (ドラマ) 英国をはじめ、世界各国から上質なドラマが揃った日本唯一のミステリー専門チャンネル	V☆パラダイス (Vシネマ) Vシネ、お宝映画、原簿、パチ&スロ、グラフィック、バラエティを放送中! 大人の観たい!がここにある
--	--	--	--	---

エンターテインメント

フジテレビTWO ドラマ・アニメ (エンターテインメント) 国内ドラマも競演も満載のラインナップ! 「ワンピ」も「ドラゴンボール」も充実!	MONDO TV (バラエティ) エンタメ、アイドル、麻雀、パチ&スロ、Vシネマでオトコを満たすMONDO TV	ミュージック・エア (音楽) 洋邦トップアーティストのライブを中心に、大人のための良質な音楽をお届けする音楽専門チャンネル。	歌謡ポップスチャンネル (音楽) 聴きたい歌がここにある。演歌、60~90年代前半のアイドル、フォーク&ニューミュージックの名曲をたっぷりお届け。
---	---	---	--

スポーツ

スカイA (スポーツ) 阪神タイガースは年中放送! ゴルフ、サッカー、卓球、バスケット、スポーツ中継が充実。	釣りビジョン (釣り) 24時間365日釣り三昧! 日本唯一の釣り専門チャンネル。全ジャンルの釣りを最新釣り情報と共に放送します!	旅チャンネル (旅行) 世界中の魅力溢れる旅の映像をお届けする日本唯一の旅専門チャンネル	アウトドアTV (趣味) 自分だけの趣味に合わせたライフスタイルを新発見! 料理・エクササイズ・車情報・観望・製作・アウトドア・資格講座など、大人を夢中にさせる多様な趣味コンテンツが満載。
---	--	---	---

ドキュメンタリー

ナショナル ジオグラフィック (ドキュメンタリー) 野生動物と大自然ドキュメンタリーチャンネル	日テレNEWS24 (ニュース) 日テレ責任編集! どこよりもいち早く生の情報を届けるニュースチャンネルです。
--	--

総合

ケーブル4K (総合) 全国のケーブルテレビ局が制作するニッポンの魅力溢った番組を4K映像で放送します。4Kの画面で美しい映像を鑑賞して、ケーブルテレビならではの「まだ見ぬニッポン」に遊びます。	お天気チャンネル (天気) お住まいのエリアの最新天気予報はもちろん、生活・防災情報をお届け
--	---

上記チャンネルは、STB(セットトップボックス)が設置されているテレビでのみ視聴いただけます。

※ の付いているものは、高画質なデジタル放送がご覧頂けます。(受信機のパフォーマンスによっては、十分な画質が得られない場合があります)

※ SD HD の付いているものは、SD(標準画質)とHD(ハイビジョン画質)で配信しているチャンネルです。ご加入のコースにより画質が異なります。

※ チャンネル編成は変更となる可能性がございます。上記チャンネルは2019年12月現在のものです。

放送サービス
インターネットサービス
電話サービス
モバイルサービス
その他サービス
おすすめプラン
インフォメーション

ケーブルテレビ専用チューナー

シンプルな機能で簡単操作! 「観る」「録る」が手軽に楽しめる!

TCNスマートTV

ケーブルプラスSTB-2

テレビもアプリも、映画や音楽、Web動画も!
テレビライフがもっと楽しく、もっと広がる!



C02AS5 サイズ(W24×H3.3×D17.2cm)

ひかりdeテレビ^{HD} + レンタル
月額利用料 月額 **1,480**円/台

ケーブルプラスSTB-2単独で追加工事の場合、
初期費用6,000円及び、契約事務手数料800円がかかります。
※ケーブルテレビに新規ご加入の場合は、別途加入初期費用がかかります。

新4K衛星放送対応トリプルチューナー搭載!

新4K衛星放送対応のトリプルチューナー搭載だから、臨場感あふれる4K放送を観ながら、裏番組の4K放送も録画できます。これで4K放送が重なっても大丈夫! ※1 ※2

カンタン音声検索&操作

マイクボタンを押して話しかけるだけで、地上波、ケーブルテレビ、ネット動画などからカンタンに観たいものが探せます。

リモート視聴

スマートフォンやタブレットと連携し、録画したコンテンツや放送中の番組を配信することができ、宅内宅外で視聴が可能です。 ※5

レコメンド機能

過去に観た番組や、録画した番組の履歴から、自動で「おすすめ」をピックアップしてくれる。つまり、あなたの「観たい!」をテレビが教えてくれます。観たい番組も見逃しません。

動画コンテンツも4Kで

4Kはテレビだけじゃありません。YouTube™やネット動画の、高精細な4Kコンテンツも視聴可能です。 ※3 ※4

※1 録画には、外付けハードディスクの接続が必要です。
※2 ケーブルテレビ局の設備によっては、4K裏番組録画ができない場合があります。
※3 STBがインターネットに接続されている必要があります。
※4 YouTube™は、Google LLCの商標または登録商標です。
※5 専用視聴アプリ(ケーブルプラスRemote及びDIXIM Play)をお持ちの携帯端末にインストールしていただく必要があります。

ケーブルプラスSTB-2
ファミ録 4K

視聴可能な
4Kチャンネル

4K放送対応STB

ファミ録 4K

4K対応テレビに接続するだけで
新4K衛星放送をご覧いただけるSTB!



BD-V5700R サイズ(W36×H6.3×D25.9cm)

ひかりdeテレビ^{HD} + HDD内蔵 BD-V5700R
月額利用料 レンタル 月額 **980**円/台

ファミ録4K単独で追加工事の場合、初期費用6,000円及び、契約事務手数料800円がかかります。
【一括販売】HDD内蔵: 34,800円/台、HDD非内蔵(BD-V570): 29,800円/台もごさいます。
※ケーブルテレビに新規ご加入の場合は、別途加入初期費用がかかります。

充実した録画機能

3チューナー搭載で、2番組を録画しながら同じ時間に放送している他の番組を視聴することが可能です。最大7倍までの長時間録画に対応しています。 ※1

リモート視聴

スマートフォンやタブレットと連携し、録画したコンテンツや放送中の番組を配信することができ、宅内宅外で視聴が可能です。 ※2

※1 2番組録画するには条件があります。4K番組はDR録画となります。 ※2 専用視聴アプリ(DiXiM for Technicolor)をお持ちの携帯端末にインストールしていただく必要があります。通信料はお客様のご負担となります。宅外で視聴する場合は通信料にご注意ください。

ブルーレイディスクドライブ/HDD内蔵STB

ファミ録 ブルーレイ

トリプル15倍同時録画※2が可能な
ブルーレイディスク内蔵STB!



TZ-BDT920PW サイズ(W43×H5.9×D24.9cm)

ひかりdeテレビ^{HD} + 月額利用料 月額 **1,980**円/台

ファミ録ブルーレイ単独で追加工事の場合、初期費用6,000円及び、
契約事務手数料800円がかかります。
※ケーブルテレビに新規ご加入の場合は、別途加入初期費用がかかります。

※1 デジタル放送の組み合わせでフルハイビジョン15倍長時間(15倍録モード)による3番組同時録画が可能です。3番組同時録画はHDD/USB-HDD同士、HDD/USB-HDDとブルーレイディスク、HDD/USB-HDDとDVDとの組み合わせになります。また15倍長時間録画はHDD/USB-HDD・ブルーレイディスクにBSデジタル放送のハイビジョン映像(約24Mbps)をDRモードで録画した場合と、15倍録モード(約1.6Mbps)で録画した場合の比較です。地上デジタル放送のハイビジョン映像(約17Mbps)を15倍録モード(約1.6Mbps)で録画する場合は約10.6倍です。サウンド音声やマルチ音声の場合、録画時間が短くなる場合があります。
※2 外付けUSB-HDDへ3番組同時録画するには、USB3.0対応の外付けUSB-HDDが必要です。

大容量ハードディスク 1TB、 最大15倍※1の長時間録画

最大15倍※1フルハイビジョンでの長時間&トリプル録画が可能です。
大容量1TBの内蔵HDDやブルーレイディスクはもちろん、外付けのUSB-HDDへ3番組を同時に録画※2することができます。

STB機能比較表

機種	チューナー数	内蔵HDD	外付けUSB-HDD	4K視聴	ブルーレイディスク	LAN搭載	Hybridcast	リモート視聴	リモート録画
ケーブルプラスSTB-2	3	—	○※1	○	—	有線+無線	○	○※4 ○※5	○※4
ファミ録4K 4K放送対応STB (BD-V5700R)	3	2TB	○※1	○	—	有線(+無線)※3	○	○※4 ○※5	○※4
4K放送対応STB (BD-V570)	3	—	○※1	○	—	有線(+無線)※3	○	○※4 ○※5	○※4
ファミ録ブルーレイ	3	1TB	○※2	—	○	有線+無線	—	宅内のみ	○
標準STB	1	—	—	—	—	有線のみ	—	—	—

※1 USB3.0対応の外付けUSB-HDDが必要です。 ※2 4.0TB以上のモデルには対応していません。 ※3 無線接続には別途専用のドングルが必要となります。 ※4 別途専用アプリのインストールが必要です。
※5 新4K衛星放送のリモート視聴はできません。

ケーブルプラスSTB-2/ファミ録4K(BD-V5700R)/4K放送対応STB(BD-V570/BD-V5700R)/ファミ録ブルーレイ(TZ-BDT920PW)お申し込みにあたっての注意事項

●HDD内蔵STBは、内蔵チューナーにて受信するデジタル放送のみ録画できます。 ●HDD内蔵STBの不具合、毀損及び紛失等の原因により、録画・編集したデータが消失した場合、または正常に録画が出来なかった場合等の損害について、弊社は責任を負いません。 ●予約録画に関しては事前によく確認し、設定を行ってください。チャンネル側の都合により、番組内容が変更となる場合がございますので、予めご了承ください。 ●毎週予約、毎日予約、探して毎回予約(番組名から次回以降の放送を自動検索)などの繰り返し予約機能は実装されておりますが、放送日時が変更となった場合や、同じ名前の番組が見つからなかった場合には、正常に録画されることがございます。 ●録画した番組は個人でお楽しみください。 ●無線LANをご利用いただく場合、その通信方式の特性上、他の電波発生機器との干渉や、電波が遮断されて届かない等の理由により、操作反応が遅くなる場合や、映像が中断する場合がございます。 ●リモート録画を利用する場合は、事前の設定が必要となります。 ●HDD内蔵STB及びCASカードは弊社からの貸与品です。解約時は弊社にご返却ください。紛失された場合は実費をいただく場合がございます。 ●HDD内蔵STBを修理・交換する場合、または返還する場合には、当該STBに記録されたデータに関する一切の権利を放棄するものとします。録画した情報の移動はできません。なお、当社のサービス提供エリア内へ転居し、本サービスを継続する場合であっても、HDD内蔵STBの交換が必要となりますので、予めご了承ください。 ●HDD内蔵STBの設置住所を当初取付時と変更される場合は、事前に当社までご連絡ください。 ●画面・機能説明写真はイメージです。実際の製品の見え方と異なる場合があります。 ●2019年12月現在の内容です。仕様・機能等は予告なく変更する場合がございます。

本紙に記載の金額は税抜価格です。「税込」「不課税」と表示のあるものを除く。消費税については、サービス提供時点で適用される消費税率により計算した消費税額を、税抜価格に加算してご請求いたします。

インターネット接続サービス

ひかりdeネット

※1 静岡県初! 最大10Gbpsの
超高速インターネットが楽しめる!



※2
最大10Gbpsの
高速通信
(下り10Gbps、上り1Gbps)

動画や音楽のダウンロードもラクラク!
自社光ファイバーネットワークによる安
定したインターネット環境をご提供しま
す。

※1 (株)イード調べ ※2 ベストエフォートサービスです。

Wi-Fi対応! (1G、50M)※2
家中どこでも高速通信

パソコンやスマートフォン、ゲーム機な
どをLANケーブルなしでご利用にな
れます。ご自宅の好きな場所でパケッ
ト量を気にせず、高速インターネット
が楽しめます。



プロバイダー料金込み
使い放題・定額料金
だから動画も見放題

ひかりdeネットは定額制! 接続時間
や回数を気にせず、思う存分インター
ネットが楽しめます。もちろんプロバ
イダー料もONUレンタル料もコミコ
ミです。

Hybridcast
対応

放送のメリットと、通信のメリットを
融合した新サービス。
番組の内容に関連する情報をテレ
ビ画面でチェックできるなど、これ
まで以上に快適なテレビライフが楽
しめます。

地域密着、顔の見える
サービスだから安心
お支払い窓口も1つ

担当者がサービス内容やご注意事項を直接会
って、詳しく説明します。年中無休のカスタマ
ーセンター(通話料無料)でのサポートもあるか
ら安心。わからないこと、不安なことがあれば
担当者に直接ご質問いただくこともできます。
しかもテレビ、インターネット、電話すべてのお
申し込み・お支払い・サポートの窓口が1つで
煩わしさがありません。

au携帯電話をお使いの方におすすめ!

ひかりdeネット + ケーブルプラス電話



戸建住宅にお住まいの方

おすすめ

最大 **1G** bps ※1
 ひかりdeネット + ケーブルプラス電話 スラス割 電話
 月額 **6,130**円 - 月額 **800**円 = 月額 **5,330**円

インターネットセキュリティ標準 (Security Z) Wi-Fi標準 スマホ割適用可 ※2 メールアドレス5つ標準

最大 **10G** bps ※1
 ひかりdeネット + ケーブルプラス電話 スラス割 電話
 月額 **7,130**円 - 月額 **800**円 = 月額 **6,330**円

インターネットセキュリティ標準 (Security Z) スマホ割適用可 ※2 メールアドレス5つ標準

最大 **50M** bps ※1
 ひかりdeネット + ケーブルプラス電話 スラス割 電話
 月額 **5,110**円 - 月額 **800**円 = 月額 **4,310**円

Wi-Fi標準 スマホ割適用可 ※2 メールアドレス5つ標準 Security Zご利用の場合は+400円となります。

集合住宅にお住まいの方

最大 **1G** bps ※1
 ひかりdeネット + ケーブルプラス電話 スラス割 電話
 月額 **5,330**円 - 月額 **800**円 = 月額 **4,530**円

Wi-Fi標準 スマホ割適用可 ※2 メールアドレス5つ標準 Security Zご利用の場合は+400円となります。

※1 ベストエフォートサービスです。 ※2 詳しくはP26をご覧ください。

おすすめプラン

ひかりdeテレビ、ひかりdeネット(10G・1G・50M)、ケーブルプラス電話をご契約の方は

月額 **2,100**円 割引

ひかりdeテレビ 2,500円 + ひかりdeネット 1G + ケーブルプラス電話 6,130円 - スラス割 ▲2,100円 = **6,530**円

ケーブルプラス電話は当社が提供する固定電話サービスです。詳しくはP33をご覧ください。

Security Zは、パソコンやスマートフォン、タブレットの安全を守るインターネットセキュリティです。詳しくはP30をご覧ください。

【ひかりdeネット ご注意事項】

- 最低利用期間は1年となります。最低利用期間内にご解約される場合、残期間分の月額利用料(最大30,000円)+解約手数料をお支払いいただけます。
- ご解約時には、当社指定の書面での手続きが必要です。
- ONU、TA・HGWは当社からの貸与品です。お取り扱いには十分ご注意ください。また解約時には当社へご返却ください。ご返却のない場合は、損害金をお支払いいただけます。
- 標準工事にはお客様のパソコン等のセットアップ、ソフトの設定、インターネット利用方法の説明等は含まれておりません。
- 10Gbps対応LANボード(カード)、LANケーブル(カテゴリ6A以上)は、お客様にてご用意ください。
- お客様が独自に接続したネットワーク機器(無線LAN・ルーター等)の保守は行いません。
- 建物状況や幹線設備の状況により、ご利用いただけない場合や、ご利用までにお時間をいただく場合があります。
- 「ひかりdeネット」は「インターネット接続サービス契約約款」に基づきサービスを提供いたします。詳しくは当社ホームページ(https://www.thn.ne.jp/)をご確認ください。

本紙に記載の金額は税抜価格です。「税込」「不課税」と表示のあるものを除く。消費税については、サービス提供時点で適用される消費税率により計算した消費税額を、税抜価格に加工してご請求いたします。

auスマートフォン/auケータイ/auタブレット(4G LTE)をお使いの方におすすめ!

auスマートバリュー

auへのお申し込みが必要となります。

ネットとセットで auスマートフォンのご利用料金が **永年割引!** 家族みんなが対象*2 離れて暮らすご家族も 50歳以上なら割引の対象に!

適用条件 (①・②両方を満たす方)

- ①「対象固定通信サービス*1」(ひかりdeテレビ、ひかりdeネット、ケーブルプラス電話)のうち2サービス以上お申込み
- ②auスマートフォンで対象の料金プラン*に加入



※1 ひかりdeネット(10Gbps、1Gbps、50Mbps、マンション1G)が対象となります。左記サービス以外は対象外となります。
 [ひかりdeネット+ケーブルテレビ放送サービス]の条件にてauスマートバリューをお申し込みのお客様は、ひかりdeネット VDSL(100Mbps)も対象となります。
 *機種によって、ご加入いただける料金プランやデータ定額サービスが異なります。

【割引額】

- <新auピタットプランN>データ容量◎1GB超:永年500円/月割引(データ容量~1GBご利用の月は割引適用されません。)
- <auピタットプランN(s)>データ容量◎~2GB:永年500円/月割引◎2GB超:永年1,000円/月割引
- <auフラットプラン7プラスN・auデータMAXプランPro/Netflixパック>永年1,000円/月割引

※ご加入のプランにより割引額が異なります。詳しくはauホームページをご確認ください

- ★1:「ひかりdeネット+ケーブルプラス電話」、「ひかりdeネット+ひかりdeテレビ」、「ひかりdeテレビ+ケーブルプラス電話」を同一固定通信サービスでご加入の場合に限りです。
- ※対象固定通信サービスの詳細については、店頭スタッフまたはホームページへご確認ください。
- ★2:ご契約は固定通信1回線につき、au携帯電話合計10回線までです。
- ※固定通信とau携帯電話のご契約者が同一姓・同一住所の場合、お申し込みできます。50歳以上のご家族の場合は、対象固定通信サービスにご契約している住所と別住所でもお申し込みいただけます。別姓やau携帯電話が累計5回線以上の場合はご家族・同一住所であることの証明書が必要です。(別住所で50歳以上はご家族の証明書のみ)。

- ※お申し込み翌月以降から割引適用です。
- ※割引額は、月末時点で加入中のau携帯電話の料金プランやデータ定額サービスにより判定します。
- ※別途、機種代金、通話・通信料、契約にかかる費用、ユニバーサルサービス料などがかかります。
- ※「ケーブルプラス電話 auケータイセット割」等、KDDIが実施する他の施策とは併用できない場合があります。
- ※記載の内容は2019年12月現在のものです。

※表記の金額は、全て税抜です。 ※その他条件など、詳しくはau取扱店またはauホームページへ

お申し込み方法 お近くのauショップまたは下記方法でお申し込みください。

●お電話で申し込む KDDI(株)お客さまセンター 年中無休/通話料無料 オペレーター対応受付(9:00~20:00)

●webから申し込む auお客さまサポート

au携帯電話から 局番なし 157

au携帯電話、一般電話から 0077-7-111

https://cs.kddi.com/

ひかりdeネット 充実の付加サービス

メールアドレス 5個まで無料!!

メールアドレスを5個まで追加費用なしでご利用いただけます。ご家族用、プライベート用、お仕事用等、用途に応じて使い分けることができます。

6個目以降 月額 **150円**/個
最大10アドレスまで追加可能
(無料の5アドレスと合わせて上限15アドレス)

メールウイルス チェック無料!!※1

メール送受信の際に、メールウイルスチェックを無料で行います。安心してメールのやりとりができます。

Webフィルタリング サービス※2

インターネットの有害な情報からご家族をお守りするウェブフィルタリングサービスをご用意しています。アダルトサイト・暴力的なページなど有害Webサイトの閲覧を制限することができます。

月額 **200円**/端末

便利なWebメール サービス!!

パソコンや携帯電話など、インターネットに接続していれば、Internet Explorerなどのブラウザでメールの確認・送信や転送をすることができます。学校や会社、ネットカフェ、移動中でも場所を選ばず利用できる大変便利なメールサービスです。

ホームページ開設 100MBまで無料!!

容量100MBまで無料。
※お客様で用意したプログラム(CGI、SSI等)はご利用になれません。

100MB以上 月額 **300円**/50MB
※最大400MBまで追加可能(無料領域と合わせて上限500MB)

パソコンのお悩み解決の あんしんサポート!

パソコンの設定やインターネット接続などのサポートについては、「あんしん訪問設定サポート」「遠隔サポートサービス」をご用意しています。

詳しくはP44をご覧ください。

ホームネットワーク機器 (Wi-Fiルーター)レンタル

配線をスッキリさせ、家中どこでも快適なインターネットが楽しめます。

月額 **100円**/台

※1 メールウイルスチェックについては、必ずしもすべてのウイルスをチェックできるわけではありません。
※2 Webフィルタリングサービスについては、必ずしもすべての有害情報をフィルタリングできるわけではありません。

TCN BOX 容量無制限、全自動で あなたの大切なデータを保存!

スマートフォンの水没や誤操作によるデータ削除など、失うときは一瞬。
TCN BOXは容量無制限のクラウドだから安心です!

各月額 **400円**

TCN BOX cool (AOSBOX Cool)

Windowsパソコン用の容量無制限クラウドバックアップサービス

大量のデータでも安心の 容量無制限!

大容量の動画データも写真データも、無制限でクラウド上で管理できます。

デスクトップを そのままバックアップ

PCのデスクトップの状態をそのまま保存。突然PCが壊れてしまっても安心です。

強固なセキュリティで安心

軍事レベルの暗号アルゴリズムを利用した技術で強固なセキュリティを実現。

TCN BOX cloud (AOS Cloud)

iOS/Android用の容量無制限クラウドバックアップサービス

大量のデータでも安心の 容量無制限!

大容量の動画データも写真データも、無制限でクラウド上で管理できます。

自動でデータを バックアップ!

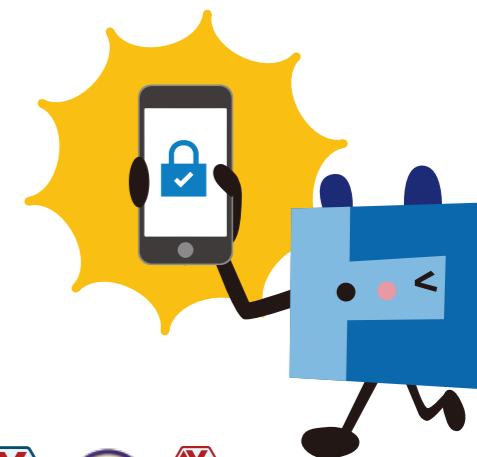
あなたのスマホやタブレットの中の大切なデータを自動でクラウド上に管理します。

マルチOS・マルチキャリア で3端末まで対応

異なるOS、キャリアで3端末まで対応。全て同じアカウントで管理できます。

※動作環境等について詳しくはホームページをご確認ください。https://www.thn.ne.jp/service_169/id=2706

セキュリティサービス 世界基準の安心で、ネット被害から守る。



Security Zは、ドイツのセキュリティソフト第三者評価機関であるAV-TESTによって評価を受けた「F-Secure SAFE」のスキャンエンジンを使用した信頼のセキュリティソフト。インターネット検索やオンラインショッピングなどをより安心してご利用いただくために、ネット被害からご家族をガードします。



月額 **400円**

家族で安心。マルチデバイス対応。

1契約で6台までインストール可能!

PC、スマートフォン、タブレットなどへマルチに対応。
Windows、Mac、AndroidはもちろんiPhoneにも対応!



家族全員を守る「SAFE」の機能

ウイルス保護



自動ですべてのファイルやアプリケーションをスキャンし、ウイルス発見時には、すぐに削除を指示します。
※ウイルス保護機能はiOSに対応していません。

Finder機能で紛失・盗難対策



スマートフォンの位置を確認することが可能。Androidの場合、紛失したスマートフォンのロックや、情報の消去を行うこともできます。

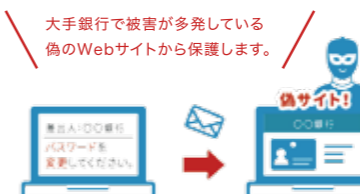
高速かつ効率的なセキュリティ



コンピュータの速度遅延を防ぐ設計。ゲームモードを使えば、セキュリティを確保しながらゲームもフルパワーで楽しめます。
※ゲームモードはWindowsのみに対応しています。

ブラウザ保護およびバンキング保護

悪性のコンテンツをばらまいたり個人情報を収集するWebページから保護。偽のオンラインバンキングから預金を守るバンキング保護も含まれます。



家族の保護

家族内で境界線を設定して、アダルト、暴力、ショッピングなどコンテンツベースでアクセスをブロック。子供用に制限つきのコンテンツをブロックし、使用時間制限を設定することも可能です。



※使用時間制限機能はMacOSに対応していません。



固定電話サービス

ひかりdeト〜ク

基本料も通話料もおトク!

スマートフォンと合わせてさらにおトク♪



NTT回線が不要に!

電話の基本料を節約しませんか?
NTT加入電話の回線使用料のお支払いがなくなり、月々の固定電話費用がおトクになります。

番号そのまま!

現在お使いの電話番号をそのままご利用いただけます。

※加入電話等でこれまで利用していた電話番号をそのまま利用する場合、別途加入電話等の休止工事費2,000円(基本工事費/1,000円 交換機等工事費/1,000円)がNTTより請求されます。一部提供条件により、ご利用開始まで時間をいただく場合や、現在お使いの番号をそのままご利用いただけない場合がございます。
※現在、固定電話をお使いでないお客様、番号ポータビリティをご利用になれないお客様には、当社より新しい番号を発行いたします。

電話機そのまま!

電話のかけ方や受け方、FAXまで今までと同じです。

※一部使用できない機種がございます。

緊急電話にも対応!

110番や119番といった緊急電話や、フリーダイヤル、番号案内も利用できます。

通話料もおトク!

現在の通話料金と比べてみてください!
国内通話も国際電話もおトクな料金でかけられます。

しかも、同じ電話サービスに加入の方同士なら通話料無料です。

2つのサービスからお選びいただけます。

<p>au携帯電話を お使いの方におすすめ!</p> <p>ケーブルプラス電話</p> <p>ケーブルプラス電話について詳しくは P33をご覧ください。</p>	or	<p>SoftBank携帯電話を お使いの方におすすめ!</p> <p>ひかりdeト〜クS powered by SoftBank</p> <p>ひかりdeト〜クSについて詳しくは P35をご覧ください。</p>
---	----	---

固定電話サービス

ケーブルプラス電話

ケーブルプラス電話どうしなら24時間通話無料!

基本料金が安い!!



通話料も安くなる!!

種別	NTT加入電話 ※1 平日昼間の場合(8:00~19:00)	ケーブルプラス電話 全時間帯一律
ケーブルプラス電話向け通話		無料!!
市内/3分	8.5円 ※2	8円
県内市外/3分 (20km超~60km)	15円 ※2	15円
県外/3分 (100km超)	40円 ※2	15円
国際電話 アメリカ本土/1分 (ダイヤル通話)	30円(免税) ※2	9円(免税)
au宛/1分	30円 ※3	15.5円/0円 ※4
NTTドコモ宛/1分	20円 ※3	16円
ソフトバンク宛/1分	40円 ※3	16円

NTT加入電話とくらべて
県外通話が
約62%おトク!

※1.NTT加入電話をご利用で、KDDIでマイラインをご登録の場合です。
※2.「だんぜんトークII DX」+「だんぜん年割」の最大割引率(50%)適用時の料金です。
※3.一般加入電話(発信側)および携帯電話(着信側)がともに各携帯電話会社の定める営業区域内にある場合の料金です。
※4.「auまとめトーク」適用の場合は0円です。

充実の付加サービス おトクな付加サービスパックもご用意!

番号	サービス内容	月額
1	発信番号表示 かけてきた相手の電話番号を電話機に表示します。 ※発信番号表示対応電話機が必要です。	400円
2	番号通知リクエスト 番号非通知でかけてきた相手に、番号を通知して電話をかけなおしてもらうように音声メッセージが自動対応します。 ※発信番号表示の契約が含まれます。	600円
3	割込番号表示 通話中に他からかかってきた電話番号を電話機に表示します。 ※割込番号表示対応電話機が必要です。※割込通話・発信番号表示の契約が含まれます。	800円
4	割込通話 通話中に別の相手から着信した場合に、最初の電話を保留にし、後からかけてきた相手と通話できます。	300円
5	迷惑電話撃退 受けたくない番号からの電話を、音声メッセージを流して着信拒否できます。 着信音も鳴らないのですっきり!	700円
6	着信転送 お出かけ時にも安心。携帯電話など、あらかじめ設定した電話番号に転送します。 ※「無応答転送」の機能はありません。	500円

※「」内の名称は一般に各社の商標または登録商標です。 ※記載の内容は2019年12月現在のものです。

プラス割
電話

ひかりdeネットにプラスして、
ケーブルプラス電話をご契約の方は

月額 **800円** 割引

プラス割
電話②

ひかりdeテレビにプラスして、
ケーブルプラス電話をご契約の方は

月額 **300円** 割引

※ プラス割【電話】と
プラス割【電話②】の
併用はできません。

〈サービス内容〉●本サービスはISDN専用電話機やISDN専用端末はご利用いただけません。●ご提供地域内でお申し込みいただいた場合でも設備の都合によりご利用にできないことがあります。接続については接続先の、FAX・モデム通信については、お客様の宅内環境、通信機器、回線状況の影響を受けることがあります。(NTT西日本から本サービスに切替えを行った場合の変更内容)●本サービス加入の際、NTT西日本の加入電話は解約または休止となり、マイラインサービス(マイライン・マイラインプラス)も自動的に解約されます。NTT西日本の付加サービス、割引サービスは解約となりますが、NTT西日本以外の電話会社をご利用の場合は、別途解約のご連絡が必要です。●オフトーク通信(電話回線を利用した自治体の防災放送等)、ノーリング通信(電気/ガス/水道等遮断検針制御:各社)、信号監視通信サービス(セキュリティサービス等)等は、ご利用いただけなくなります。●必要に応じてお客様ご自身でサービス提供者(ガス会社・警備会社等)へ利用終了の連絡を行ってください。ご連絡がない場合、利用の如何にかかわらず料金が発生する場合があります。●ご利用いただける発信先や機能(付加サービス等)があります。〈番号ポータビリティ〉番号ポータビリティ(現在お使いのNTT西日本の電話番号を継続して利用する制度)は、ご利用地域などによってはご提供できない場合があります。(お申し込みについて)●本サービスのお申し込みは、契約者が個人名義で住宅で利用する回線の場合に限り受付いたします。●お申し込み時には、本人確認書類をご提示いただきます。●お客様宅内の配線状況に応じて、別途料金がかかる場合があります。●ケーブルプラス電話はKDDIのケーブルプラス電話サービス契約約款によるものです。●停電時及び停波時はご利用できません。
※電話機の仕様はメーカーによって異なる場合がございます。機器操作手順などの詳細はメーカーにお問い合わせください。

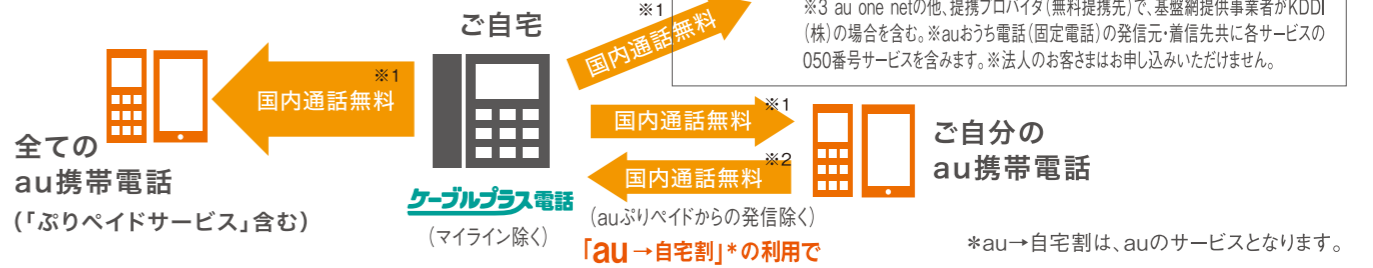
au携帯電話を
お使いの方にすすめ!

月額基本料 **1,330円**

※1.@ピリングまたはMyピリング利用料金割引なしで、紙請求書発行ありの場合の住宅用1・2級取扱局ブッシュ回線利用料金です(その他の回線種別・取扱局は料金が異なります)。
※2.別途ユニバーサルサービス料として、1契約番号あたり2円/月(2020年1月現在)が必要となります。

auまとめトーク

連絡先電話番号として、au携帯電話番号をご登録いただいている場合、ご自宅のケーブルプラス電話からau携帯電話、「auおうち電話」(マイライン除く)への国内通話が24時間無料になります。また、「au→自宅割」*のご利用で、ご自分のau携帯電話からご自宅への国内通話も24時間無料になります。



適用条件

※1【ケーブルプラス電話から発信の場合】●ご連絡先電話番号にau携帯電話番号が登録されている場合で、ケーブルプラス電話とau携帯電話で登録の契約者名もしくは、ご登録住所が同じ場合に適用。●「ぶりペイドサービス」をご利用のお客さまは対象外です。●ケーブルプラス電話に登録されたご契約者の連絡先電話番号について、内容の変更(携帯電話番号ポータビリティによる事業者の変更含む)があった場合、あらかじめ届出が必要です。届出されなかった場合、割引の対象外となることがあります。
※2【au携帯電話から発信の場合】●au携帯電話ご契約で登録されている「ご契約者のご自宅電話番号」がケーブルプラス電話の場合、ご自宅宛への通話が対象となります。

※auまとめトークは個人向けサービスです。※KDDIのマイラインなどNTT加入電話は通話無料の対象外となります。
【ケーブルプラス電話からauケータイ/スマートフォンへの国内通話24時間無料について】
※条件を満たした当月から割引適用となります。※口座振替・クレジットカードでのお支払いのお客様に限りです。※au世界サービス対応機種への国外通話の場合、発信元は無料ですが、着信先に通話料金がかかります。※月末時点において、セットでご利用のauスマートフォン・auケータイが解約・休止等の場合、当月分の通話すべて通話無料の対象外となります。※auスマートフォン・auケータイとケーブルプラス電話の月額利用料金および、ユニバーサルサービス料などが別途かかります。
【auスマートフォン・auケータイからご自宅のケーブルプラス電話への国内通話24時間無料について】
※「請求書送付先電話番号」「勤務先電話番号」への通話は対象外となります。※「ぶりペイドサービス」をご利用のお客様は対象外です。※auスマートフォン・auケータイ、ケーブルプラス電話の両サービスの開通月の翌月ご利用分から割引の対象となります。※引越などにより自宅電話番号を変更された場合、変更後の電話番号を改めて届出する必要があります。届出されていない場合、割引の対象外となります。また、変更が月途中の場合、変更の当月は割引適用されません。※au世界サービス対応機種による国外からご自宅への通話については、割引されません。

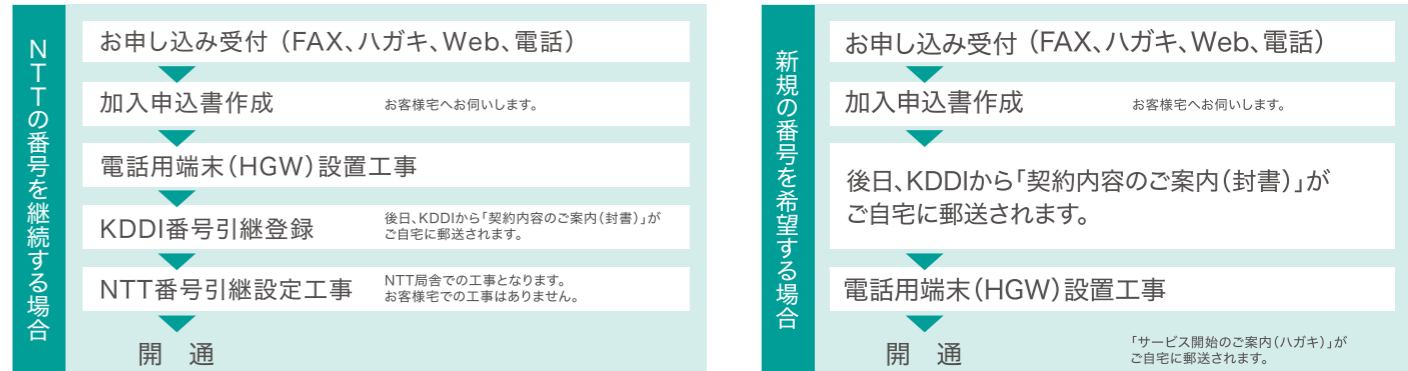
※表記の金額は、全て税抜です。 条件など詳しくはau取扱店またはauホームページへ

さらに **ケーブルプラス電話 auケータイセット割** ケーブルプラス電話の基本料から、
割引適用条件:KDDIに登録されたご契約者さまの連絡先電話番号にau携帯電話番号が記載されている場合 ※ 月々 **100円** 割引

※「ぶりペイドサービス」をご利用のお客様は対象外です。
※ご連絡先の電話番号にauケータイ番号が登録されている場合で、ケーブルプラス電話とau携帯電話のご登録契約者名、もしくはご登録住所が同じ場合に適用。
※解約などにより基本料が100円に満たない場合は差額のご返金はいたしません。
※auスマートバリューとの併用はできません。 ※記載の内容は2019年12月現在のものです。

お申し込みから電話開通まで ケーブルプラス電話をご利用いただくためには工事が必要です。

今お使いの電話をケーブルプラス電話でお使いいただく場合(番号ポータビリティ)、NTTの番号引継設定工事を行います。



本紙に記載の金額は税抜価格です。「税込」「不課税」と表示のあるものを除く。消費税については、サービス提供時点で適用される消費税率により計算した消費税額を、税抜価格に加工してご請求いたします。

固定電話サービス



Yahoo! BBの「BBフォン」加入者とも通話料無料!

SoftBank携帯電話を
お使いの方におすすめ!

月額
基本料 **1,300円**

通話料がおトク!

現在の通話料金と比べてください!!

固定電話の通話料金が市内も東京も北海道も

全国一律 7.99円/3分

国際電話もお得!! (例)アメリカ本土 **7.99円/3分**

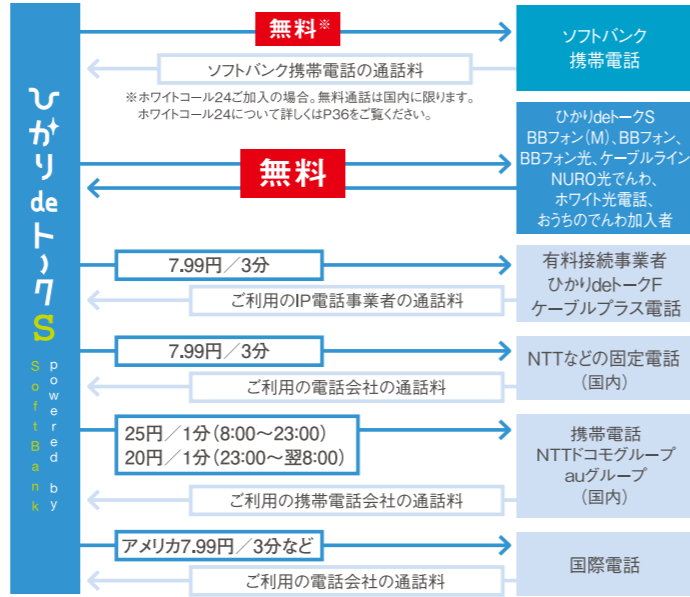
充実の無料通話先

加入者同士(当社のひかりdeトークS加入者およびソフトバンクグループ「BBフォン(M)」「BBフォン」「BBフォン光」「ケーブルライン」「NURO光でんわ」「おうちのでんわ」「ホワイト光電話」加入者)なら通話料無料!!

0円

ご利用明細はホームページをご確認ください。

<https://webmeisai.itc.softbank.jp/web/resale-privatesite/cable/renewal-guide>



充実の付加サービス おトクな付加サービスパックもご用意!

	月額	工事費
1 番号表示	400円	1,000円
2 番号通知リクエスト	200円	1,000円
3 キャッチ電話	300円	1,000円
4 着信お断り	600円	1,000円
5 着信転送	500円	1,000円

付加サービスパック 工事費は各パック1,000円	月額
パック ① 1 2 3 4 5	月額 900円
パック ② 3 4 5	月額 630円
パック ③ 1 2 3 4	月額 800円
パック ④ 3 4	月額 530円

プラス割 電話
ひかりdeネットにプラスして、ひかりdeトークSをご契約の方は
月額 **800円割引**

プラス割 電話②
ひかりdeテレビにプラスして、ひかりdeトークSをご契約の方は
月額 **300円割引**

【ひかりdeトークS ご注意事項】

- 別途ユニバーサルサービス料が必要となります。
- お申し込み時には、本人確認書類をご提示いただけます。
- 「ひかりdeトークS」は一部の集合住宅及び、お住まいのエリアや建物の設備の状況等により、サービスのご提供ができない場合がございます。詳しくはお問い合わせください。
- 「ひかりdeトークS」はインターネット回線を利用したIP電話サービスです。回線の状態により利用できなくなる場合がございます。
- 以下のサービスは「ひかりdeトークS」ではご利用いただけません。事前にご利用の事業者へご確認ください。
- ガス会社等の遠隔監視サービス ○警備会社等のセキュリティサービス ○高齢者向け緊急通報システム
- 以下のサービス・機器は「ひかりdeトークS」ではご利用いただけません。
 - フリーダイヤル、フリーアクセス番号の着信設定(発信は可能) ○ダイヤルインサービス ○i-ナンバーサービス ○二重番号サービス ○代表取扱サービス ○ピンク電話(簡易公衆電話)、共同電話
 - 110番、119番直通通報装置 ○0035で始まる電話番号への発信で利用できるサービス ○ボイスワープセレクト ○ノーリング ○0180番号を利用して提供するテレリング
 - 0570で始まる課金分割サービス ○ダイヤルQ2 ○オフトーク通信 ○でんわばん ○電話会議 ○メッセージイン ○視聴者参加型通信サービス 等
- FAXについては、電話機器や回線の状況により、まれにご利用いただけない場合がございます。
- インターホン機器を共用している場合については、別途配線工事が必要となります。
- ACR/LCR/0036/0039などの自動ダイヤル機能がオンの状態では、「ひかりdeトークS」をご利用いただけません。
- NTTの電話番号の休止または解約に伴い、NTT回線を利用したサービスは解約となります。
- 「ひかりdeトークS」は、「ひかりdeトーク(S)契約約款」に基づきサービスを提供いたします。詳しくは当社ホームページ(<https://www.thn.ne.jp/>)でご確認ください。

※電話機の仕様はメーカーによって異なる場合がございます。機器操作手順などの詳細はメーカーにお問い合わせください。

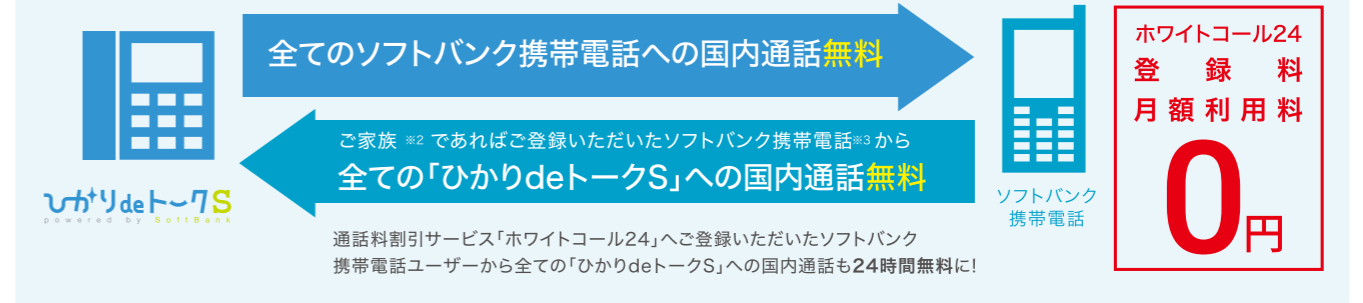
ひかりdeトークS オプションサービス
ホワイトコール24

加入条件 両方のサービスにご加入のお客さま



※「標準プラン」、「通話定額基本料」、「通話定額基本料(ケータイ)」、「通話定額ライト基本料」

自宅の「ひかりdeトークS」から全てのソフトバンク携帯電話
ユーザーへの国内通話が**24時間無料**に!



※1 国際サービス・TVコール・64Kデジタルデータ通信は除きます。ソフトバンク携帯電話の月額基本使用料とユニバーサルサービス料、「ひかりdeトークS」の月額基本料とユニバーサルサービス料が必要となります。 ※2 血縁・婚姻関係があること、もしくは同居所(生計を同じくしている)であることが条件となります。ご家族であることを証明できる家族確認書類が必要となります。 ※3 「ひかりdeトークS」ご契約者とご家族でソフトバンク携帯電話を最大10回線までご登録できます。 ※通話料割引サービス「ホワイトコール24」は、ソフトバンクの料金プラン「ホワイトプラン」、「標準プラン」、「通話定額基本料」、「通話定額基本料(ケータイ)」、「通話定額ライト基本料」にご加入の場合にお申し込みいただけます。 ※法人名で登録されている場合は「ホワイトコール24」にご加入いただけません。「ひかりdeトークS」のご利用には「ひかりdeネット」へのご加入が必要です。

●ホワイトコールはソフトバンク株式会社の登録商標です。 ●ホワイトコール24は、ソフトバンク携帯電話及び「ひかりdeトークS」の開通後適用となります。 ●ホワイトコール24お申し込みにあたっては、本人確認書類をご提示いただきます。契約者ご本人ではない場合は委任状が必要です。 ●「ホワイトコール24」をご利用いただくには、ソフトバンク株式会社が提供する通話料割引サービス「ホワイトコール24」と株式会社TOKAIケーブルネットワークが提供するひかりdeトークSオプションサービス「ホワイトコール24」の両方にお申し込みいただく必要があります。 ●サービス内容および提供条件は、予告なく変更する場合があります。 ●着信転送サービス(付加サービスパック1および2を含む)と併用した場合、転送先にソフトバンク携帯電話をご指定いただいても転送にかかる通話料は通常通り発生しますのでご注意ください。

ひかりdeトークS 複数番号サービス

ひかりdeネット1回線につき、最大3つの電話番号が使えるので、電話とFAXで電話番号を使い分けたり、自宅用・仕事用で別々の電話番号を使うことができます。

※FAXのご利用に関して、G4FAXはご利用いただけません。また、G3FAXのご利用は可能ですが、通信環境条件等により伝送品質が保てない場合があります。通信相手の設定によっては、FAXがご利用できない場合があります。

ひかりdeトークS加入者間は無料通話となりますので
同じ家屋でも無料でご利用いただけます。

※「ホワイトコール24」サービスにおいて、1つの携帯電話番号につき、複数の「ひかりdeトークS」電話番号を登録することはできません。

■月額利用料

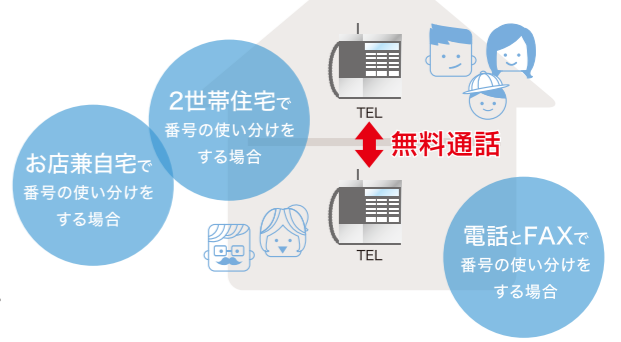
ひかりdeネット	番号数	ひかりdeトークS追加
月額利用料	2番号目	月額 500円
	3番号目	月額 500円

※ひかりdeトークSオプションサービスをご利用いただく場合には、当該オプションサービス月額利用料が上記料金に加算されます。(1番号ごと)
※ひかりdeトークS複数番号のご利用には別途工事費が必要です。工事費につきましては、P50の加入初期費用をご確認ください。
※複数番号のご利用には、上記料金に加え、1番号ごとにユニバーサルサービス料と通話料が別途必要となります。
※0039等の電気通信事業者を指定した発信、ダイヤルQ2等、一部かけられない番号があります。
※停電時はひかりdeトークSはご利用いただけません。
※加入電話等でこれまで利用していた電話番号をそのまま利用する場合、別途加入電話等の休止工事費2,000円(基本工事費/1,000円 交換機等工事費/1,000円)がNTTより請求されます。(1番号ごと)

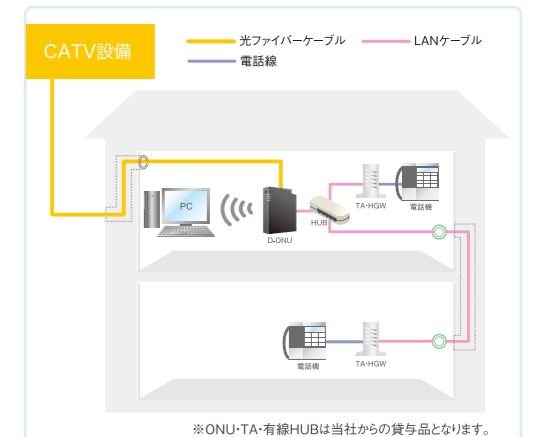
■ご注意事項

- NTT西日本の加入電話等から番号ポータビリティせず複数番号サービスを新たに利用開始する場合、ひかりdeトークS専用の電話番号になります。
- 当社支給のひかりdeトークSに対応したHUBをご利用いただく必要があります。

こんな場合に便利!!おすすめ使用例



■ひかりdeトークS施工例(2番号ご利用の場合)



本紙に記載の金額は税抜価格です。「税込」「不課税」と表示のあるものを除く。消費税については、サービス提供時点で適用される消費税率により計算した消費税額を、税抜価格に加算してご請求いたします。

格安モバイルサービス



トコチャンモバイルLIBMOは、TOKAIケーブルネットワークが提供する安心・格安でサポート充実のスマホサービスです。

<p>POINT 1 低価格を実現</p> <p>「データ通信のみ」なら480円/月～ 「音声通話機能付き」なら1,180円/月～ ご利用いただけます。</p>	<p>POINT 2 安定のdocomo回線</p> <p>NTTドコモの通信網を利用しているから日本全国幅広いエリアでご利用いただけます。</p>	<p>POINT 3 充実のサポート</p> <p>安心してご利用いただけるよう、端末キッティングやあんしん訪問設定サポートでお客様の困ったを解決。</p>
---	---	---

docomoの端末をお持ちなら、そのままお使いいただけます。
(動作確認済端末はこちら)
https://www.thn.ne.jp/-/tocomobile_l/device

TLCポイント
トコチャンモバイルLIBMOをお申し込み・ご成約いただき、
ひかりdeテレビまたはひかりdeネットと同時利用の方に
毎月200TLCポイントプレゼント!
※TLCポイントの付与には、TLC会員サービスへの登録が必要です。
※TLC会員サービスについて、詳しくはP45・46をご覧ください。

サービス	↑↓ データ通信のみ	↑↓ データ通信+SMS	↑↓ データ通信+音声通話+SMS
ライトプラン	480円	620円	1,180円
おすすめ 3GBプラン	880円	1,020円	1,580円
6GBプラン	1,480円	1,620円	2,180円
10GBプラン	2,280円	2,420円	2,980円
20GBプラン	3,980円	4,120円	4,680円
30GBプラン	5,880円	6,020円	6,580円

※データ通信プランは、月単位で変更可能です。余ったデータ容量は、翌月末まで繰越します。
※課金開始日から1年以内に音声通話機能付きSIMを解約する場合、契約解除料9,500円が発生します。

契約事務手数料	3,000円	国内通話料	20円/30秒	SMS送信料	3~30円/通 ※国内への送信の場合。
---------	--------	-------	---------	--------	------------------------

※契約事務手数料はご契約いただく回線毎に発生します。データシェアオプションをお申し込みの場合、データシェアオプション追加毎に1回線あたり契約事務手数料3,000円がかかります。

オプションサービス

ご家族でご利用の方にオススメ! **データシェアオプション** (ライトプランはお申込みいただけません。)
データシェアオプション(120円/月)に加入すれば、契約したデータ通信量を分け合って使うことができます。

※ご契約1回線に対して、お申し込みできるデータシェア回線は2回線までとなります。

月額利用料	データシェアオプション + 120円/月	SMS機能付 (SMS機能+データシェアオプション) + 260円/月	音声通話機能付 (音声通話機能+データシェアオプション) + 820円/月
-------	----------------------	-------------------------------------	---------------------------------------

データシェアを利用しない場合			3人合計 6,740円/月	データシェアを利用する場合			3人合計 6,320円/月
	父	母	子供		父	母	子供
データ通信	1,480円/月 (6GB)	880円/月 (3GB)	2,280円/月 (10GB)		3,980円/月 (20GB)	120円/月(データシェア)	120円/月(データシェア)
音声通話機能	700円/月	700円/月	700円/月		700円/月	700円/月	700円/月
計	2,180円/月	1,580円/月	2,980円/月		4,680円/月	820円/月	820円/月

家族みんなで 20GB! データシェアを利用することで**1GB増えて、420円/月おトク!**

【注意事項】
■データ通信において、ご契約いただいた通信容量を使い切った後の通信については、最大通信速度128kbpsでの通信となります。
■データシェアオプションをお申込みの場合、データシェアオプション追加毎に1回線あたり契約事務手数料3,000円がかかります。

音声通話向けオプション 音声通話をより便利で、お得にご利用いただくためのサービスです。

かけ放題オプション **10分かけ放題** 月額利用料 **850円** 10分以内の国内通話は何度でもかけ放題
10分超過分は、10円/30秒

※「10分かけ放題」は、「0035でんわ」アプリから発信、または「003545」を相手の電話番号の頭につけて発信することでご利用いただけます。それ以外の方法で音声通話をご利用いただきますと、20円/30秒の通話料が発生します。
※「10分かけ放題」、「通話パック30」の同時申し込みはできません。※国際通話は、「10分かけ放題」の対象外です。※法人名義でトコチャンモバイルLIBMOをご契約いただく場合、「10分かけ放題」にはお申し込みいただけません。

「10分かけ放題」をご利用いただくために、こちらのアプリのご利用を推奨します。		名称 「0035でんわ」アプリ	提供 NTTコミュニケーションズ	価格 無料
---	--	-----------------	------------------	-------

※「0035でんわ」アプリは、Google play™ またはApp Storeからダウンロードいただけます。

【注意事項】 ■一部発信できない番号があります。1XX(110番、118番、119番等)、00XX、0XX0(0120、0570、0180等) ■アプリの対応OS …Android(4.1以上)/iOS(8.0以上) ■不正利用防止の目的で発信と切断を繰り返す等、通話が目的ではないと判断された場合、一部の発信先が「10分かけ放題」サービスの対象外になります。

定額オプション **通話パック30** 月額利用料 **880円** 月額1,200円分の通話料パック(320円おトク)
※余った通話分は、翌月に繰り越せません。

割込通話機能 月額利用料 **200円/1番号**

留守番電話サービス 月額利用料 **300円/1番号**

※「10分かけ放題」、「通話パック30」の同時申し込みはできません。

データ増量 毎月の通信容量の上限を超えた場合でも、使う分だけデータ量を追加いただけます。

データ リチャージ 100MB 1回あたり 200円	データ リチャージ 1GB 1回あたり 1,000円
---	---

※データリチャージは、追加時にご選択いただいたデータ容量(100MB/1GB)にかかわらず5回/月までとなります。
※リチャージしたデータ容量は、90日間有効です。

あんしん訪問設定サポートもあります。詳しくはP44をご覧ください。

【注意事項】 ■音声通話機能付きSIMをお申し込みされる場合、携帯電話不正利用防止法に基づく本人確認のため、本人確認書類が必要です。また、データ通信プランのみまたはデータ通信プラン+SMS機能をお申し込みの場合であっても、別途弊社が販売する端末をご購入いただく場合、本人確認書類が必要になります。お申し込み内容の不備により、本サービスお申し込み手続き後にもサービスを提供できない場合があります。■お申し込み手続きと本人確認が完了次第、SIMカードを本人確認書類に記載のご住所宛に「転送不要」にて発送します。(お届け先住所の変更はできません。)(お申し込みより30日を経過しても本人確認書類が届かない場合には、お申し込みを無効とさせていただきます。■MNP転出手続きを行う場合はMNP転出手数料3,000円が別途発生します。■音声通話機能付きSIM以外に海外で利用することはできません。また、音声通話機能付きSIMを海外でご利用いただく場合、データ通信は利用できません。■SIM1枚毎に毎月ユニバーサルサービス制度のご負担金が発生いたします。■ご利用開始月の月額利用料金(データ通信プラン/音声通話機能/SMS機能)は日割り計算を行います。ご解約月の月額利用料金(データ通信プラン/音声通話機能/SMS機能)は日割り計算をいたしません。■月額利用料(音声通話向けオプション)は月途中のご利用開始は、日割り計算を行います。ご解約の場合は、日割り計算は行いません。■月額利用料(あんしん訪問設定サポート)は月途中のご利用開始・ご解約の場合でも日割り計算を行いません。

本紙に記載の金額は税抜価格です。「税込」「不課税」と表示のあるものを除く。消費税については、サービス提供時点で適用される消費税率により計算した消費税額を、税抜価格に加工してご請求いたします。

トコチャンモバイルLIBMO おすすめ端末

スマートフォン

motorola **motog7 PLUS**



1,600万画素+500万画素デュアルカメラ・光学式手振れ補正搭載。15分で最長12時間分の充電対応。

■ カラー



■ 主な機能

(メイン)約1,600万画素 (2nd)500万画素	約1,200万画素	バッテリー容量 3,000mAh	RAM 4GB ROM 64GB
画面サイズ 約6.24インチ	キックモード	かんたんモード	指紋認証
顔認証	防水・防塵	おサイフ	

搭載OS/Android9.0 サイズ/約H157xW75.3xD8.27mm(突起部を除く) 重量/約172g

製品に関するお問い合わせはこちら **motorolaサポートセンター 0120-227-217**
受付時間/9:00~18:00(土日、祝日は除く)

ASUS **Zenfone Max M2**



4,000mAhの大容量バッテリー搭載。AIカメラで最適なモードを自動分析し撮影可能。

■ カラー



■ 主な機能

(メイン)約1,300万画素 (2nd)約200万画素	約800万画素	バッテリー容量 4,000mAh	RAM 4GB ROM 32GB
画面サイズ 約6.3インチ	キックモード	かんたんモード	指紋認証
顔認証	防水・防塵	おサイフ	

搭載OS/Android™ 8.1 サイズ/約H158.4xW76.2xD7.7mm(突起部を除く) 重量/約160g

製品に関するお問い合わせはこちら **ASUSコールセンター 0800-123-2787** (携帯電話・PHSから/0570-783-886)
受付時間/9:00~19:00(年中無休)

Wi-Fiルーター

Wi-Fiルーターはデータ通信専用です。音声通話機能/SMS機能は搭載しておりません。

NEC **Aterm® HT100LN**



回線工事不要で自宅のインターネットが手軽に簡単に!

※本商品にはバッテリーは搭載されていません。ご利用になるにはAC電源(100V)に接続する必要があります。

- カラー/ホワイト(NEHT1WH)
- バッテリー容量/AC電源専用
- サイズ/約H37xW130xD130mm(突起部を除く)
- 重量/約200g

製品に関するお問い合わせはこちら **Aterm(エーターム)インフォメーションセンター 0570-550777**
受付時間/平日9:00~18:00 土曜日9:00~17:00 日曜日10:00~17:00 祝日、年末年始を除く

※記載の内容は、2019年12月現在のものです。

端末キitting

トコチャンモバイルLIBMOでご購入いただいた端末は、端末の初期設定、アプリのインストール、その他のサービスを利用するために必要なAPN設定などをあらかじめ済ませた状態でお届けします。

申し込み不要 無料

初期設定

端末の初期設定を行い、SIMカードを端末にセットした状態でお届けします。

APN設定

データ通信のためのAPN設定。
※他社からMNPでお乗り換えのお客様は、ホームMNP開通受付窓口でのお手続きが必要です。
※APN…APNとは「アクセスポイントネーム」の略で、インターネットの接続先の名前のことです。

「0035でんわ」アプリ

「10分かけ放題」を快適にご利用いただくために、「0035でんわ」アプリをプリインストールします。

マイページ

マイページショートカットを、端末のホーム画面へ設定します。

※「0035でんわ」アプリのご利用には、オプションサービスのお申し込みが必要です。



お申し込み時に事前に必要な情報

	本人確認書類	本人名義のクレジットカード	メールアドレス	MNP予約番号
音声通話あり(MNP)	○			○
音声通話あり(非MNP)	○	○*2	○*3	×
SMS+データ or データのみ	△*1			×

MNP(モバイルナンバーポータビリティ)とは?

音声通話SIMをお申し込みされる際に、他社でご利用中の電話番号を引き継いでご利用いただくことができる仕組みのことです。電話番号の引き継ぎをご希望の場合、移転元事業者から「MNP予約番号」を取得してください。「MNP予約番号」は以下の窓口で取得が可能です。

【注意】MNP転出により、移転元事業者でMNP転出手数料、契約解除料などがかかる場合がございます。詳しくはご契約中の携帯電話事業者にご確認ください。

*1 トコチャンモバイルLIBMO取り扱い端末を同時に購入される場合は、ご用意が必要となります。 *2 月額利用料金のお支払いに、ご契約者のクレジットカードが必要となります。
*3 トコチャンモバイルLIBMOご契約後にご利用可能なメールアドレスをご用意ください。

MNP予約番号取得受付窓口一覧

ご利用方法	MNP予約受付窓口	受付時間	
docomo	お電話	151(NTTドコモ携帯電話から) 0120-800-000(一般電話などから)	9:00~20:00
	WEB	My docomo→ドコモオンライン手続き→携帯電話番号ポータビリティ予約	9:00~21:30
au/沖縄セルラー	お電話	0077-75470	9:00~20:00
	EZWeb(ガラケー)	トップ→My au→申し込み/変更する→au携帯番号ポータビリティ(MNP)	9:00~21:30
SoftBank/ディズニー・モバイル・オン・ソフトバンク	お電話	*5533(ソフトバンク/ディズニー・モバイル携帯電話から) 0800-100-5533(一般電話などから)	9:00~20:00
	Yahoo! ケータイ	トップ→設定・申込(My SoftBank)→各種変更手続き→MNP予約関連手続き	9:00~21:30
UQmobile	お電話	0120-929-818(携帯電話・一般電話から)	9:00~21:00
Y! mobile	お電話	116(Yモバイルの電話から) 0120-921-156(一般電話などから)	9:00~20:00

※連絡先等が変更になる場合があります。詳細は、各社へお問い合わせください。

■本人確認書類一覧

	個人の場合	法人の場合
必要書類(本人確認書類)	①運転免許証★ ②健康保険証 ③日本国パスポート ④身体障がい者手帳 ⑤在留カード ⑥外国人登録証明書 上記①~⑥のいずれか1点が必要です。	①印鑑登録証 ②登記簿謄本 ③現在(履歴)事項証明書 上記①~③のいずれか1点と下記2点が必要です。 ●ご担当者の本人確認書類 ●ご担当者の在籍確認書類★
※上記、必要書類と申込住所が異なる場合は、以下の補助書類も必要となります。 「住民票」または「公共料金領収書(電気/都市ガス/水道) ※いずれも発行から3カ月以内で住所の記載があるもの。 ★運転免許証は、各都道府県公安委員会発行のもので、国際免許証は、受付不可となります。		※①~③は、いずれも発行から3カ月以内のもの。 ★在籍確認書類は、「社員証」「名刺」または「健康保険証(社名記載あり)」のいずれかをご用意ください。

※未成年の方の名義ではお申し込みいただけません。※「青少年が安全に安心してインターネットを利用できる環境の整備等に関する法律(青少年インターネット環境整備法)」に基づき、携帯電話のご利用者様が18歳未満の場合には、保護者の方がその旨をお申し出いただくことが義務付けられています。

■サービス内容に関するお問い合わせは

MVNOサポートセンター 受付時間/10:00~18:00(年中無休)

0120-628-023 [通話料無料]

URL https://www.thn.ne.jp/-/tocomobile_l/

■MNPの開通に関するお問い合わせは

ホームMNP開通受付窓口 受付時間/10:00~18:00(年中無休)

0120-06-1146 [通話料無料]

※メンテナンスの関係上、お休みをいただく場合がございます。※電話番号は、お間違いないようお願い申し上げます。

迷惑電話を強力ブロック!

トビラフォン

お使いの電話機につなぐだけで、様々な迷惑電話・FAXをブロック!

あなたの大切な人にトビラフォンを贈りませんか?

ご高齢のお父さん、お母さんの迷惑電話による被害を未然に防ぐ対策の一つとして、ぜひトビラフォンをご活用ください。



警察・自治体・トビラフォン利用者からの提供により蓄積されていく迷惑電話番号リストを、日々トビラフォン端末に送信し、最新の状態に置くことで、未知の迷惑電話を判断することができます。



トビラフォンはこんなに便利

500件まで登録可能!

着信拒否番号、許可番号はそれぞれ最大500件まで登録できます。



安全度が一目でわかる

電話を取る前に着信電話番号の安全度を確認することができます。



大きいボタンで操作が簡単

ご高齢の方でも見やすい大きなボタンと、シンプルでわかりやすいデザインです。



お使いの電話機のままでOK

今お使いの電話機に接続して使用するため、新しく電話機を買う必要がなく、設置も簡単です。*



パソコン、スマートフォンから履歴を確認

着信した電話の履歴を確認することができます。メールでもお知らせします。



万全のセキュリティ!

通信はすべて暗号化されますので、通話内容が記録されることはありません。



ご利用料金

月額利用料 **400円**

初期費用 (端末代金) **6,800円**

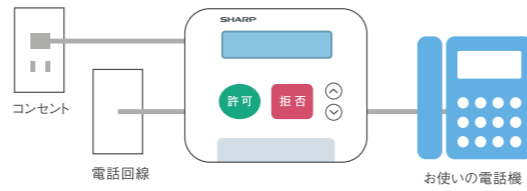
別途電話番号表示サービスへの加入が必要です。

*電話番号表示サービスをご利用になる場合は、お使いの電話会社へご連絡をお願いいたします。

設置が簡単!

線をつなげばすぐ使えます。

ご利用にあたっての面倒な設定は一切ありません。今お使いの電話機にトビラフォンを接続するだけで、すぐに使い始めることができます。



*電話線が付属します。

(ご利用条件) (ご注意事項)

*1 お使いの電話機、電話回線によっては機器が利用できない場合があります。*2 すべての迷惑電話の着信拒否を保証するものではありません。
*3 ビジネスフォン、ISDN回線、ホームテレホン、ドアホンでご利用される場合は、動作しない環境もございますのでご相談ください。*4 電話番号表示サービス(ナンバーディスプレイ等)への加入が必要です。

テレビ自動お知らせサービス テレビ・プッシュ

地域密着のケーブルテレビが、お住まいの地域の防災情報・生活情報を音声とテレビ画面で自動的にお知らせします。



防災情報 ※1 緊急度の高い防災情報は、テレビを自動的にオンにしてお知らせ。

緊急地震速報や気象災害情報など、緊急度の高い情報はテレビの電源が自動的にオンになり、番組視聴中でも自動的に切り替わり、音声と画面でお知らせします。また、自治体が配信する避難指示・避難勧告、避難所開設情報などの防災情報も配信します。

- 緊急地震速報
- 気象情報 (特別警報・警報・注意報)
- 電巻注意情報
- 自宅周辺震度
- 津波警報
- 記録的短時間大雨情報
- 避難情報 (避難準備・勧告・指示)
- 指定河川洪水予報 河川ライブカメラ
- 国民保護情報
- 自治体からの緊急のお知らせ (避難所開設など)
- 土砂災害警戒情報
- 火山情報

生活情報 ※1 おお客様の住所に合わせた降雨アラームなど、生活に役立つ情報を配信。

降雨アラームやPM2.5情報などの日常生活に役立つ便利な情報も配信します。IPボックス(専用受信端末)内蔵のスピーカーから音声でもお知らせするため、家事をしながらでも聞きやすい、シンプルで便利なサービスです。

- 降雨アラーム
- 熱中症予防情報
- 朝のお知らせ (ごみ収集日、花粉情報、傘指数、今日は何の日)
- 1時間・週間天気予報
- 防犯情報SPくん安心メール
- 自治体からのお知らせ
- PM2.5情報
- ごみの出し方

料金プラン	専用端末機 (IPボックス) 購入の場合		専用端末機 (IPボックス) レンタルの場合	
	基本料金	月額	基本料金	月額
		650円/台*2		650円/台*2
初期費用	IPボックス価格	15,000円/台	+	
	設置工事費	6,000円/台		IPボックスレンタル価格 設置工事費含
				月額 500円/台
				合計月額 1,150円/台

*1 緊急のお知らせなど、自治体が配信する固有の情報以外は、防災情報、生活情報ともに、すべてのご利用者様に配信されます。お使いのテレビの仕様等により、一部または全部のサービスがご利用いただけない場合があります。テレビの主電源がオフの場合は、自動起動機能が正常に動作しません。主電源を切らずにご利用ください。原則として、緊急度の高い情報および定時のお知らせの場合にのみ、テレビが自動的に起動します。各種情報は、民間気象会社、交通情報提供会社等から提供される情報を、自動的に配信するものです。
*2 当社サービス(放送・通信)をご利用の場合。当社サービス(放送・通信)をご利用ではなく、テレビ・プッシュを単体でご利用の場合、月額基本料金は950円/台となります。
*3 最低利用期間は、3年間となります。期間内の解約につきましては右記の解約金が発生します。【1ヶ月~12ヶ月以内】...15,000円/【13ヶ月~24ヶ月以内】...10,000円/【25ヶ月~36ヶ月以内】5,000円(非課税)
本紙に記載の金額は税抜価格です。「税込」「不課税」と表示のあるものを除く。消費税については、サービス提供時点で適用される消費税率により計算した消費税額を、税抜価格に加算してご請求いたします。

あなたの暮らしにもっと安心・快適を!

インテリジェントホーム

インテリジェントホームで素敵な生活スタイルを始めませんか。

それは、TOKAIケーブルネットワークの「スマートライフ」スタイル。

家の中を外先から自由にコントロール。カメラやセンサーを使ってお子さまの帰宅確認やペット、ご高齢の方の見守りができます。また、鍵の施錠確認からエアコンや照明のオンオフまで自在にリモートコントロール。これまでになかった安心で便利な暮らしが始まります。



Case 1
Camera Remote

IPカメラ

お子さまの見守り

共働きでお子さまの帰りが心配なご両親へ、我が子の帰宅を知らせるリモートサービスです。センサーがお子さまの帰宅を検知すると自動撮影し、ご両親のスマートフォンに映像がメールされます。また家の中のカメラに繋いでお子さまの遊ぶ様子も確認いただけるので、とても安心です。

Case 2
Home Remote

家電コントローラー スマートライト

外出先から室内を快適に

外出先からスマートフォンを使って照明やエアコンを自由にコントロールできます。また室温・湿度が設定値を超えたらエアコンのスイッチをONにして快適な温度を保ちます。スマートライト(LED電球)を使えば、遠隔操作で点灯・消灯が出来るので防犯にも役立ちます。

Case 3
Key Remote

スマートロック

安心と便利のスマートロック

リモート施錠管理機能で、手軽に自宅のドアの開閉状態が確認できるので安心です。また、他のデバイスと組み合わせてカスタマイズすれば、外出時に自動で照明を消したり、エアコンもオフにできるので大変便利です。

■インテリジェントホームご利用料金

月額利用料 2,980円	<p>※初期費用として別途、契約事務手数料3,000円、基本工事費5,000円、デバイスごとの工事費がかかります。</p>	<p>当社インターネットサービスにプラスしてインテリジェントホームご契約の方は</p> <p>月額 1,000円 割引</p>	<p>当社インテリジェントホームご利用のお客様</p> <p>60ヶ月(5年間)毎月 300 TLCポイント付与</p>	<p>TLCカサトクプラス対象</p> <p>60ヶ月(5年間)毎月 200 TLCポイント付与</p>
<p>実質月額 1,480円</p>				

ホームゲートウェイ	<p>レンタル料 300円/月*</p> <p>※一括販売 18,000円 / 台もあります。</p>
-----------	--

選べるデバイス ※下記より複数お選びいただけます。

IPカメラ Sercomm/Camera2	ドア・窓センサー Visonic/MCT-350 SMA	モーションセンサー (広域) Visonic/NEXT PLUS K9-85 SMA	モーションセンサー (狭域) Visonic/Clip SMA NA DIY	家電コントローラー Giamo/IRM-03WLA(IC)	スマートロック(電子錠) フキ/365 plus	スマートライト(LED電球) Sengled/element touch

※サービス利用時の留意事項
 ※電波強度によって設置希望場所にデバイスを設置できない場合があります。※ホームゲートウェイは常時電源が入った状態で、インターネットに接続されている必要があります。インターネット回線障害時や、停電時にはサービスは利用できません。※システムメンテナンス時は、一部、または全てのサービスが利用できなくなる可能性があります。※お客様保有のルーターを経由する場合、接続不具合についてはサポート対象外となります。※センサー端末は両面テープ及びビス止め施工になりますので、解約撤去後にビス穴、テープのはがし跡が残ります。※電池駆動のデバイスの電池が切れた場合は、お客様ご自身の電池交換をお願いいたします。有償対応の場合、出張費5,000円+電池交換費が発生します。※インターネットの上り速度によっては、カメラのライブ映像の途切れ、コマ落ちが発生する場合があります。※サポート対応において、お客様のセンサーの反応履歴を投射で確認させていただきます。カメラのライブ動画、保存された動画、写真については当社側では確認することができません。

※インテリジェントホームは、ITツツコミュニケーションズ(株)の登録商標です。

オプションサービス パソコン・テレビのお困りごと解決のお手伝い

あんしん訪問設定サポート



当社スタッフが親切丁寧に訪問サポートします。

お客様のパソコン、テレビ、AV機器に関するお困り事に、お電話でお応えし、必要に応じて訪問して解決するサービスです。標準メニュー内での対応であれば、月3回まで無料で訪問設定いたします。電話でのご相談は何度でも無料でお受けするので安心です。

サポートメニュー (標準メニュー)	共通	PC系	
	基本出張料金	基本出張料金+トラブル診断	タブレット等との放送転送設定(DLNA)
	基本パック 「基本出張料金」+ 「パソコン開梱設置設定」+ 「追加インターネット設定」のセット	スマートフォン・タブレット端末開梱設定 スマートフォン・タブレット端末アプリケーションインストール パソコン開梱設置設定 メール設定 インターネット電話設定 ネットワーク共有基本設定(PC系LAN接続)	追加インターネット設定 ウイルススキャン・駆除 PCウイルス対策 プリンタ設定(複合型含む) セットトップボックス設定
	TV & AV		
	●TV機能設定		

月額 **600円** 月3回までの訪問設定無料!
 電話は何回でも相談し放題!
最大2ヶ月無料 ※利用開始月とその翌月の最大2ヶ月無料となります。

あんしん訪問設定サポートサービス専用
0120-700-283
 ●受付時間 10:00~20:00

※本サービスに関し、当社が定めるインターネット接続サービス利用者に適用致します。当社は本サービスの提供をもって利用者との問題・課題等の特定、解決方法の策定、解決または解決方法の説明を保証するものではありません。※当社は、当社スタッフの説明に基づいて利用者が実施した作業に伴い生じる利用者の損害について一切の責任を負いません。※利用者が本サービスの利用により第三者に対し損害を与えた場合、利用者は自己の責任でこれを解決し、当社にいかなる責任も負担させないものとします。当社は、本サービスの提供をもって恒久的に不備なくご利用いただけることを保証するものではありません。

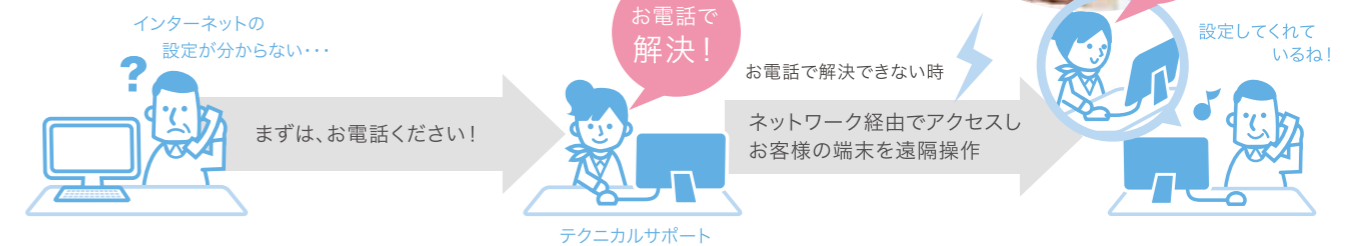
オプションサービス お電話1本で、解決します!!

遠隔サポートサービス



パソコンや関連機器・スマートフォンの、お困り事の解決を丁寧にサポートします。

お客様のパソコンに関するお問い合わせにオペレータがお電話でお応えしたり、遠隔地にあるお客様のパソコンにネットワーク経由でアクセスし、直接支援、操作することで、パソコンに関するトラブルシューティング、ソフトウェアインストール、ウイルスチェック等を支援するサービスです。



月額 **600円** 回数制限ナシ!
 何度でもサポート!
最大2ヶ月無料 ※利用開始月とその翌月の最大2ヶ月無料となります。

遠隔サポートサービス専用
 ●テクニカルサポート受付窓口(フリーダイヤル)
0120-009-116
 ●受付時間 10:00~20:00 ※土日祝日含む(年末年始は除く)

※当社規定のサポート対象と範囲以外には本サービスの対象外となります。また、サポート対象およびサポート範囲内であっても、問題の解決をお約束するサービスではありません。

TOKAIグループのおトクなポイントサービス!

TLC会員サービスとは?

TOKAIグループのサービスをご利用のお客様だけがご入会いただける、おトクなポイントサービスです。ガス、インターネット、ケーブルテレビ、宅配水、ホームセキュリティなどのサービスご利用でポイントがどんどん貯まります!「いつもの生活でポイントが貯まる」TLC会員になって、しっかり貯めて賢く使いましょう!

入会金
年会費
無料!

TLC会員様でご希望の方に 全国のWAON加盟店で使える電子マネーWAONの機能がついた

「TLC WAONカード」を進呈します!

TOKAIグループ
オリジナルデザイン



注意事項

※弊社グループ営業担当者から、QRコード経由で入会された方(アカウント登録)は、別途、TLC会員サービス事務局までカード発行希望のご連絡が必要となります。

TLCポイントは貯めて、交換!おトクなサービスをご利用ください!

基本ポイント



毎月のご利用金額(入金額)200円(税込)につき、1TLCポイントが貯まります。

200円(税込)につき 1 TLCポイント

※TOKAIグループは、東京電力エナジーパートナー株式会社の正規販売代理店です。※電気は基本ポイントの対象外です。ボーナスポイントのみ対象となります。※都市ガスの基本ポイント付与には、都市ガスと他指定サービスを含め2契約以上が必要となります。

ボーナスポイント



複数ご契約いただいているお客様には、サービス契約数に応じて、月々固定のポイントが貯まります。

契約数と固定のポイント			
2契約 月々	3契約 月々	4契約 月々	5契約以上 月々
50 TLCポイント	150 TLCポイント	300 TLCポイント	500 TLCポイント

※対象サービスの毎月のお取引金額が税込800円以上の場合に、カウント対象となります。

TLCポイントアプリでかんたん決済!
TLCポイントが街のお店で使えます。



TLC Pay とは?

スマートフォンがあればいつでも気軽にかんたん決済。1ポイントから交換できて、ムダなくおトクに使いやすい!現在地から近くのお店も検索できます。



●TLC Payが使えるお店はコチラ!

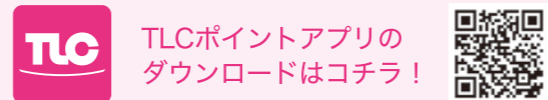
TLCポイント 取扱店

https://tlc.tokai.jp/tlc_service/ssearch



TLCポイントアプリ

お持ちのスマートフォンにTLCポイントアプリをダウンロードして、さらにおトクな生活を!



TLC会員サービスへのお申し込み、TLCポイント交換はWebまたはお電話でご連絡ください。

■ PC、スマートフォンの場合

TLCポイント 検索 <https://tlc.tokai.jp>



■ お電話の場合 TLC会員サービス事務局

0120-934-039 受付時間/9:00~18:00

TLCポイントを使おう!

TLCポイントは、飲食店・レジャー施設等でお支払いの際に利用できるTLC Pay・TLCチケットや、当社グループのアクア、QUOカードや図書カードNEXT、グルメ、生活用品等、金券・商品への交換、ご契約サービスのお支払いにポイントが利用できるTLCポイント支払、支援のために寄付できるTLCポイント募金、さらに各加盟店で使えるWAONポイント・LuLuCaポイント・エムアイポイント・ドットマネー・hontoポイント・ALL-Sポイントにかんたんに交換できます。

TLCポイント

TLCポイントは、
交換先を自由に選べて
おトクに使えます!

TLCサービスに交換

TLC Pay



「TLCポイントアプリ」で、お買い物・お食事など街のお店のお支払いにTLCポイントがご利用いただけます。ご利用は、お手持ちのスマートフォンにアプリをダウンロードし、お店のQRコードを読み取り利用ポイント数を入力するだけ。1TLCポイントから使えて、いつでも気軽に、かんたんに決済できます。TLC Payご利用店舗はどんどん拡大中!



TLCチケット



お買い物・お食事・レジャー施設など、幅広いジャンルのTLCチケット取扱店で、お支払いの際にご利用いただけるTOKAIグループのオリジナルチケットです。

TLCセレクション



ポイント数に応じているる商品に交換いただけます。有名百貨店のグルメ、金券、TOKAIグループのアクア等、人気のラインナップを取り揃えました。

TLCポイント支払



LPガス、都市ガス、おいしい水の宅配便、おいしい水の贈りもの うるのん、インターネット、ケーブルテレビ、LIBMO、セキュリティの毎月のお支払いにTLCポイントがご利用いただけます。

TLCポイント募金



TLCポイントを、地域でさまざまな課題に取り組む各種団体の支援に寄付いただけます。お客様がお持ちのTLCポイントを、社会貢献に役立てることができます!

ポイント・電子マネーに交換

WAONポイント

TLC WAONカードが必要です。



イオン、マックスバリュ、ローソン、ファミリーマート、ウエルシアをはじめとした全国のWAON加盟店でご利用いただける「WAONポイント」に交換できます。

※WAONはイオン株式会社の登録商標です。

LuLuCaポイント



しずてつストア、新静岡セノバ等でご利用いただける「LuLuCaポイント」に交換できます。LuLuCaポイントからTLCポイントに交換することもできます。

エムアイポイント



全国の三越伊勢丹グループ百貨店でのお買物に、1ポイント1円としてご利用いただける「エムアイポイント」に交換できます。

ドットマネー



Amebaが運営するドットマネー by Amebaはいつでも手数料無料・業界NO.1交換レートのポイントサービスです。現金、Amazonギフト券、nanacoポイントなどにおトクに交換できます。

hontoポイント



電子書籍ストア、本の通販ストアに加えて、全国のhontoポイントサービス実施店舗でのお買い物でhontoポイントが貯まります。

ALL-Sポイント



ALL-Sポイントは、ALL-Sカードをご利用のたびに貯まるおトクなポイント。貯めたポイントは、ALL-Sギフトカードや、提携店の素敵なアイテムに交換できます。

TOKAIグループのサービスを複数ご契約で、TLCポイントが貯まる!

TLCカサトクプラス

複数契約で
TLCポイントが
どんどん貯まる!

新たにTOKAIグループの対象サービスを複数ご契約いただいたお客様に、TLCポイントを付与いたします。

●詳しくはコチラ!

カサトクプラス 
https://tlc.tokai.jp/tkplus/

TLCカサトクプラスにおけるTLCポイント付与に関する条件

- ①TOKAIグループの対象サービスを2つ以上ご契約いただくことが前提条件です。
- ②本サービスのご利用には、当社専用申込書の提出が必要となります。
- ③TLCポイントが付与されるのは、2017年5月15日以降に新規でご契約いただいたサービスに限られます。

※TLCポイントの付与には、TLC会員サービスへの登録が必要です。TLC会員サービスの詳細については、P45をご覧ください。
※お申込みに関するお問い合わせは、最寄りのTOKAIグループ各営業所または、TLC会員サービス事務局(0120-934-039)までお問い合わせください。

特典付与期間

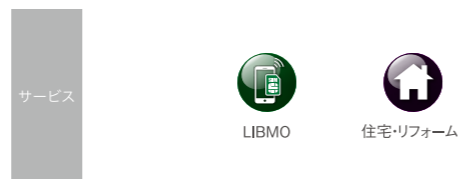
60カ月(5年)

毎月貯まる!



新規1契約につき
毎月 **200** TLCポイント
年間 **2,400** TLCポイント

ご契約時にもらえる!



LIBMOの場合
年間 **2,000** TLCポイント
(登録時)TLCポイント

新築住宅の場合
年間 **10,000** TLCポイント
TLCポイント

リフォームの場合
年間 **3,000** TLCポイント
TLCポイント

※ポイントの付与については、お引き渡し後となります。

※一部、本サービスの対象にならないプランがあります。
また、他のセット割ご利用の場合、本サービスによるポイント付与対象にならない場合があります。詳細はTLCカサトクプラスホームページをご覧ください。

●対象サービス一覧はコチラ!

TLCカサトクプラス 対象サービス 
https://tlc.tokai.jp/tkplus/shared/images/service/pdf/service_list.pdf

基本ポイントとボーナスポイントを合わせて
TLCポイントがどれだけ貯まるか確認してみましょう!

●シミュレーションはコチラ!

TLCカサトクプラス シミュレーション 
https://tlc.tokai.jp/kasatoku/simulation/

例:現在、LPガスを
ご契約中の方の場合



注意事項 ※ポイント付与の対象となるサービスを解約された場合、その時点をもって、当該サービスへのポイント付与は終了します。※ご契約中の対象サービスの数が1つ以下となった場合、その時点をもって、全てのポイントの付与が自動的に終了します。※各種サービスには提供エリアがございますので、各サービスのホームページ等でご確認ください。

料金比較

現在のご利用料金

テレビ	円
インターネット	円
電話	円
スマートフォン	円
スマートフォン 2台目	円
スマートフォン 3台目	円

TOKAIケーブルネットワーク

テレビ	円
インターネット + 電話	円
スマートフォン	円
スマートフォン 2台目	円
スマートフォン 3台目	円

スラス割 - 円

合計 円

合計 円

お使いのスマートフォン・携帯電話

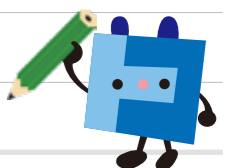
au・SoftBank・docomo・その他	台
auスマートバリュー適用 ※auへのお申し込みが必要となります。	円
SoftBankおうち割適用 ※SoftBankへのお申し込みが必要となります。	円
トコチャンモバイルLIBMOへ変更	円

TLCポイント付与





基本ポイント	TLCポイント
ボーナスポイント	TLCポイント
カサトクプラス	TLCポイント
キャンペーンポイント	TLCポイント
合計	TLCポイント

月額利用料金 円

MEMO



おすすめプラン

プラン     **スラス割** 月額合計

戸建プラン

- ひかりdeテレビ
ひかりdeネット 1G
ひかりdeトークS
スマートベーシック
ひかりdeテレビ 2,500円 + ひかりdeネット 1G 6,100円 + ひかりdeトークS 2,980円 - スラス割 ▲2,100円 = **9,480円**
- ひかりdeテレビ
ひかりdeネット 1G
ひかりdeトークS
ひかりdeテレビ 2,500円 + ひかりdeネット 1G 6,100円 - スラス割 ▲2,100円 = **6,500円**
- ひかりdeテレビ
ひかりdeネット 10G
ひかりdeトークS
ひかりdeテレビ 2,500円 + ひかりdeネット 10G 7,100円 - スラス割 ▲2,100円 = **7,500円**
- ひかりdeテレビ
ひかりdeネット 50M
ひかりdeトークS
ひかりdeテレビ 2,500円 + ひかりdeネット 50M 5,080円 - スラス割 ▲2,100円 = **5,480円**
- ひかりdeテレビ
ひかりdeトークS
ひかりdeテレビ 2,500円 + ひかりdeトークS 1,300円 - スラス割 ▲300円 = **3,500円**
- ひかりdeテレビ
レギュラーベーシック
ひかりdeテレビ 2,500円 + レギュラーベーシック 2,980円 - スラス割 ▲300円 = **5,180円**
- ひかりdeネット 1G
ひかりdeトークS
ひかりdeネット 1G + ひかりdeトークS 6,100円 - スラス割 ▲800円 = **5,300円**

集合プラン

- ひかりdeテレビ
ひかりdeネット マンション1G
ひかりdeトークS
ひかりdeテレビ 2,500円 + ひかりdeネット マンション1G 5,300円 - スラス割 ▲2,100円 = **5,700円**

※ケーブルプラス電話の場合は+30円となります。

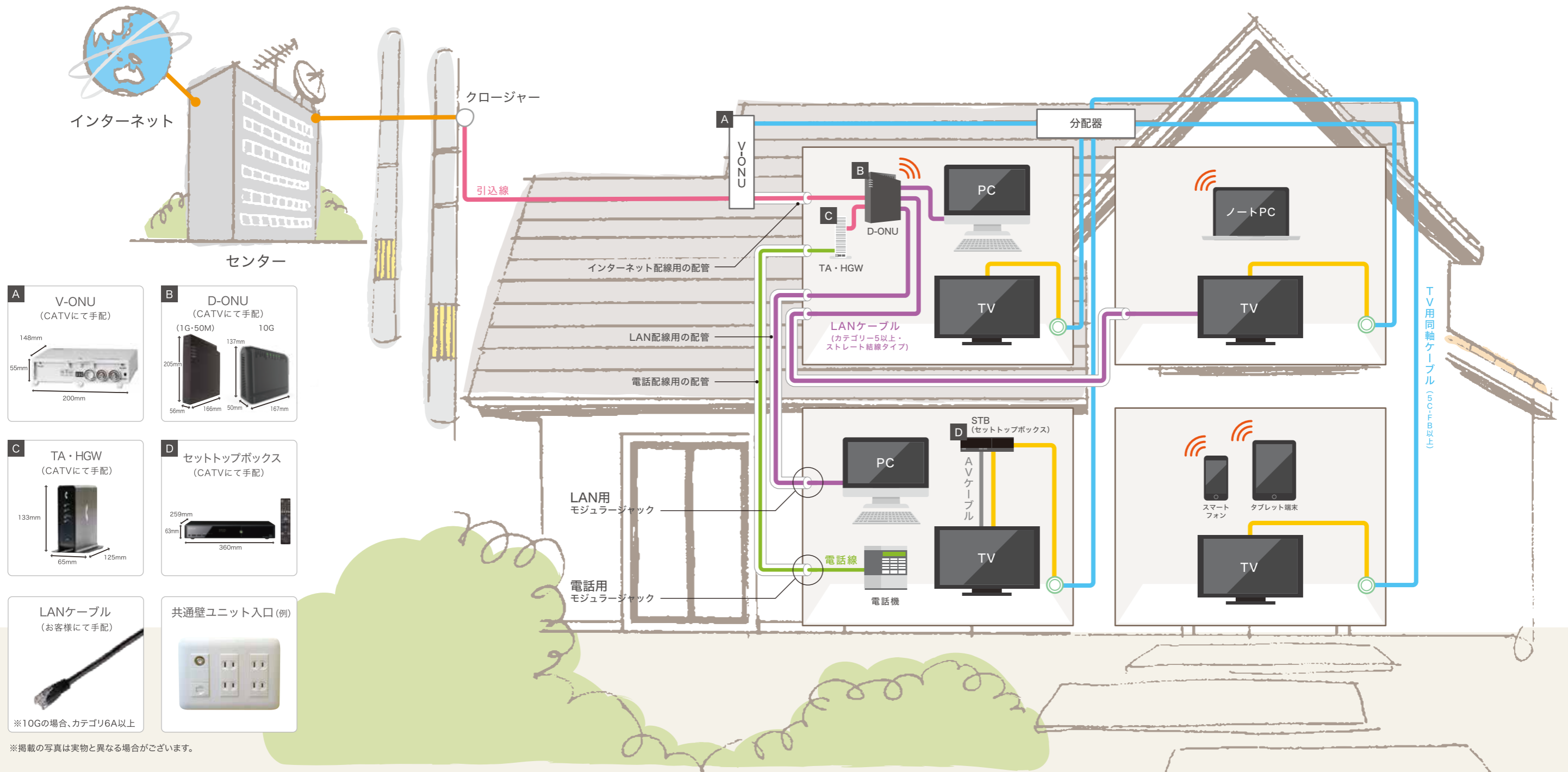
加入初期費用のご案内

プラン	放送	通信	電話	STB	事務手数料	割引	合計
ひかりdeテレビ	15,000				800	—	15,800円
ひかりdeテレビ ひかりdeネット ひかりdeトーク	15,000	15,000	15,000		800	-30,000円	15,800円
ひかりdeテレビ ひかりdeトーク	15,000		15,000		800	-15,000円	15,800円
ひかりdeテレビ 多チャンネルパック	15,000			6,000	800	-6,000円	15,800円
ひかりdeネット ひかりdeトーク		15,000	15,000		800	-15,000円	15,800円
ひかりdeネット		15,000			800		15,800円
ひかりdeトークS			15,000		800	—	15,800円
ケーブルプラス電話			15,000		800	—	15,800円
STB追加				6,000	800	—	6,800円
トコチャンモバイルLIBMO					3,000	—	3,000円

本紙に記載の金額は税抜価格です。「税込」「不課税」と表示のあるものを除く。消費税については、サービス提供時点で適用される消費税率により計算した消費税額を、税抜価格に追加してご請求いたします。

放送サービス
インターネットサービス
電話サービス
モバイルサービス
その他サービス
おすすめプラン
インターネットサービス

導入工事のご案内



- A** V-ONU (CATVにて手配)
148mm x 55mm x 200mm
- B** D-ONU (CATVにて手配) 10G (1G・50M)
205mm x 137mm x 50mm / 166mm x 167mm
- C** TA・HGW (CATVにて手配)
133mm x 65mm x 125mm
- D** セッソップボックス (CATVにて手配)
259mm x 63mm x 360mm
- LANケーブル (お客様にて手配)
※10Gの場合、カテゴリ6A以上
- 共通壁ユニット入口 (例)

※掲載の写真は実物と異なる場合がございます。

工事範囲について

線部分の工事を、ケーブルテレビで行います。

工事内容

- 光ファイバー引き込み工事
- V-ONU設置調整 ●D-ONU設置調整
- 光ファイバー配線作業(ONUまで)
- ターミナルアダプタ設置調整 ※ひかりdeトーク使用時のみ

線部分の工事は、当社工事範囲外となります。

ご新築時導入をお考えの方へ

ご新築時にご検討いただく場合は、早期の段階でのご検討・ご相談をお勧めいたします。設計段階からご相談いただくことで、目的に応じた配管工事ができるので、外観を損ねることなく導入が可能となります。ご希望により建設会社様との直接のお打ち合わせも承りますので、事前にご相談ください。

※当社サービスエリア状況や新規分譲地等においては、新設電柱へ当社ケーブル線(同軸・FTTH)を共架させる承諾等が必要となります。場合によっては、当社サービスがご提供出来ない場合がございます。予めご了承の程、よろしくお願いたします。

ケーブルテレビ放送工事についてのご注意点

- 建物内部の使用TV線に支障(損傷・劣化・5CFV以下の規格など)がある場合、映像の品質が保証できない場合がございます。
- V-ONUの機器設置場所は、事前にお客様とご相談の上、設置場所を決定いたします。

ひかりプライマリー電話対応工事についてのご注意点

- D-ONUとTA・HGWの設置場所と電話機の設置場所が異なる場合は、D-ONU・TA・HGW設置場所と電話機の間電話配線又はLAN配線が必要となります。詳しくはご相談ください。
- ケーブルプラス電話・ひかりdeトークSと通常の電話回線を併用される場合は、別途ご相談ください。

※エリア内であってもサービスをご提供できない場合がございます。※宅内の配線状況により機器(有償)が必要となる場合がございます。

ひかりインターネット対応工事についてのお願い

- D-ONUまでの配線工事は、ケーブルテレビにて行います。
- D-ONU、TA・HGWは、管理メンテナンスの都合上、確認できる場所への設置となります。
- パソコンの設定やインターネット接続などについては、「あんしん訪問設定サポート」「遠隔サポート」サービスをご用意しています。詳しくはP44をご覧ください。

各種配線用の空配管、電話・LAN配線についてのご注意点

- 建物の配管設備を利用することにより、外観を損ねず配線することができますが、配管設備工事につきましては、当社では承れません。
- 電話配線工事、LAN配線工事等に関しては、当社では承れません。ご希望の方には別途専門業者をご紹介します。

放送サービス
インターネットサービス
電話サービス
モバイルサービス
その他サービス
おすすめプラン
インフォメーション

