

Tさん家族が

で建てた家

[延床面積] 139.64㎡ (42.4坪)
[敷地面積] 258.03㎡ (78.0坪)
[工法・構造] 木造軸組耐震パネル胴差し
金物工法 (木造軸組)
[竣工年月] 2011年4月



子どもを見ながら家事を楽しく 明るく開放的なデザイン住宅

建築会社からの提案・工夫点

造り付けの収納を多く、使いやすいように必要な場所に必要な収納を設置してくれました。おかげで収納家具がなく、見た目がすっきりして掃除もラク。杜和建設に外構もお願いしたおかげで外観も映えます。

住み心地

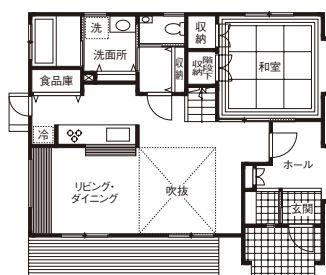
高い位置に設けた連装窓から光がたっぷり入る明るさ、おしゃれなデザイン、開放的でつながる間取りが気に入っています。キッチンで料理しながら子どもたちの様子を見たり気配が感じられて安心できます。

1 / オレンジの瓦屋根とレンガ調の壁、連装窓が優雅なプロヴァンス風の外観 2 / LDKの大空間を白で統一、キッチンから洗面所への動線を短くし家事をやすく 3 / 2階ホールには光を通す手摺りで明るく 4 / 玄関ホールにはニオイと湿気を吸収するエコカレットを採用 5 / 琉球畳を採用、古色を使った民芸調の和室 6 / 吹抜けで2階とつながるLDK。生活感を見せない対面キッチンとニッチなど工夫満載

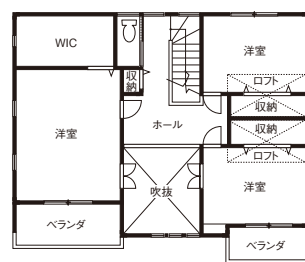
電話をする

FREE 0120-963-710

正式社名 杜和建設(株)(とわけんせつ)
住所 宮城県宮城郡利府町中央1-4-3
TEL 0120-963-710
URL <http://www.towa-construction.jp/>



1階



2階

Dさん家族が

で建てた家

家族構成：夫婦＋子ども1人

[延床面積] 88.04㎡ (26.6坪)
[敷地面積] 204.76㎡ (61.9坪)
[工法・構造] 木造軸組耐震パネル胴差し
金物工法 (木造軸組)
[竣工年月] 2015年9月



コンパクトでも収納豊富で広々 住む人目線の親切な姿勢に信頼

家づくりの感想

担当者は口数が少ないですが、親切で誠実な人柄を信頼できました。打ち合わせでは上手に要望を引き出してきて、すべて形になりました。職人さんも真面目で黙々と仕事に打ち込む姿が印象に残りました。

完成した家の特徴

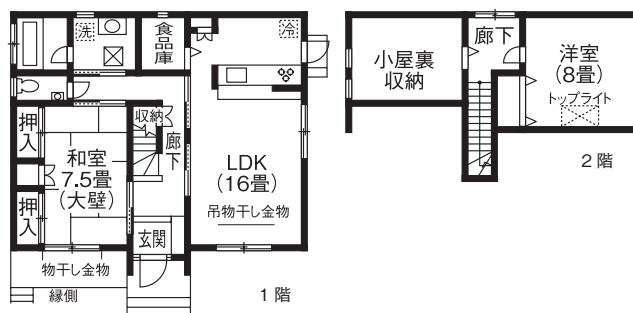
光が入る明るい家がいいと伝えて、窓の数や位置にこだわり、室内扉にもガラス窓を採り入れました。また、小さくても広々と暮らせるように開放的な間取りと大容量の小屋裏収納など豊富な収納を設けました。

1/若草色の大屋根とオフホワイト系のラップサイディング風の外壁を合わせた輸入住宅風の外観 2/LDと一体感のある対面式キッチンを採用 3/斜め屋根の下を有効利用し床面積に算入されない小屋裏収納。本が多いので本棚を造作 4/キッチンカウンター上のペンダントライトが可愛い 5/できるだけ明るくなるよう2階洋室にトップライトを設置 6/ガラスを採り入れた玄関ドアは屋根と色を統一

電話をする

FREE 0120-963-710

正式社名 杜和建设(株) (とわけんせつ)
住所 宮城県宮城郡利府町中央 1-4-3
TEL 0120-963-710
URL <http://www.towa-construction.jp/>



丁寧で分かりやすい説明に納得 明るい光と庭の眺めを楽しむ家

で建てた家

家族構成：夫婦

家づくりの感想

出会いから着工まで何度も細かい希望を伝えて納得するまで話し合いました。押しつけや断られることなく、柔軟に対応し、じっくり付き合ってくれたので、あすれば良かった、という後悔がありません。

完成した家の特徴

暮らし慣れた以前の家の間取りをもとに、土台から建て替えました。和室の床柱は5寸角ヒノキ、秋田杉の4寸角柱を使うなど木にこだわりました。採光や風の通り道なども十分考えた、すがすがしい家です。

[延床面積] 128.42㎡ (38.8坪)
[敷地面積] 279.96㎡ (84.6坪)
[工法・構造] 木造軸組耐震パネル胴差し金物工法 (オリジナル工法)
[竣工年月] 2013年3月



2



3



1

1 / 折り上げ天井とアール型の下がり壁、天井の羽目板、腰壁などは同社のモデルハウスを参考にした 2 / LDKと和室を運動して広々と過ごせる 3 / 2階ホールには妻の和細工の作品を飾るカウンターを設置 4 / ダイニングで夫が手かけた庭を眺めながらお茶を飲む時間が楽しい 5 / 眺めの良い対面式キッチン。脇の壁にはスリットを設置 6 / 玄関脇に家族用出入口を兼ねたシューズクローゼットを設置



6



5

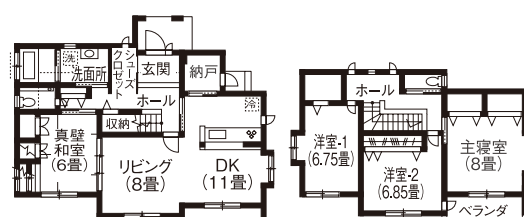


4

電話をする

FREE 0120-963-710

正式社名 杜和建设 (株) (とわけんせつ)
住所 宮城県宮城郡利府町中央 1-4-3
TEL 0120-963-710
URL <http://www.towa-construction.jp/>



1階

2階



外構も外観とトータルでコーディネート、玄関ポーチ前には目隠しになる格子を設置

明るく伸びやかにつながる動線 ペットも家族も暮らしやすい家

で建てた家

家づくりの要望・こだわり

ペットも暮らしやすい家を希望し猫の遊び場やトイレ置き場などを設けました。水廻りの動線やメンテナンスのしやすさにもこだわりました。光を採り入れるよう窓を多く、内装も明るくコーディネートしました。

建築会社の決め手

20社以上検討し依頼先を決めるまで時間がかかりました。要望を伝えるとできないと断られることが多くありましたが、杜和建設は設計の自由度が高く、臨機応変に細かく対応してくれたのが決め手でした。

[延床面積] 133.32㎡ (40.3坪)
[敷地面積] 238.71㎡ (72.2坪)
[工法・構造] 木造軸組耐震パネル胴差し金物工法 (木造軸組)
[竣工年月] 2012年3月



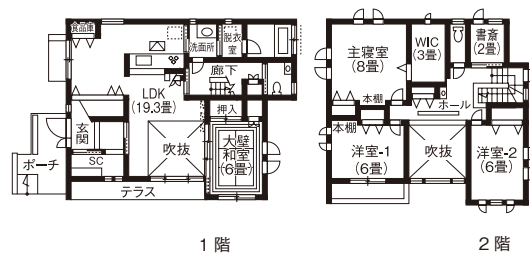
1 / 高窓から陽射しが降り注ぐリビング。吹抜けにキャットウォーク、壁には愛猫が遊べるステップやぐり戸を設け、床はペットが滑りにくい素材を選んだ。天井の羽目板など随所に無垢材を使用。リビングとつながる和室は洋の空間にもなじむ大壁仕様で、和紙のブラインドも素敵 2 / メンテナンスが容易な外壁材、屋根材を採用した外観 3 / ダイニングと対面式キッチンを近くに、隣に洗面所を配置して直接出入りできるようにするなど、スムーズな家事動線にもこだわった 4 / 本が好きなので、主寝室の壁に収納力豊富な本棚を造作。建具、壁、床の色も吟味して白とブラウンでコーディネート 5 / 階段下の猫のトイレ置き場からリビングへの動線を考えて、壁に猫用のぐり戸を設けた



電話をする

FREE 0120-963-710

正式社名 杜和建設(株)(とわけんせつ)
住所 宮城県宮城郡利府町中央 1-4-3
TEL 0120-963-710
URL <http://www.towa-construction.jp/>



木目と縦長窓が印象的な外観。カーポートや庭の犬をつなぐボールも同社に依頼した

Tさん家族が

で建てた家

家族構成：夫婦

[延床面積] 114.89㎡ (34.7坪)
[敷地面積] 229.00㎡ (69.2坪)
[工法・構造] 木造軸組耐震パネル胴差し
金物工法 (木造軸組)
[竣工年月] 2018年6月



冬もエアコン1台で暖かく快適 予算内で高断熱・長期優良住宅

家づくりの感想

プロならではの目線で先々まで考えて収納や動線など細かいところまで提案し、ダンドリ良く進めてくれました。建築中も壁の中の断熱材を見せて丁寧に説明をしてくれたり、始終安心しておまかせできました。

完成した家の特徴

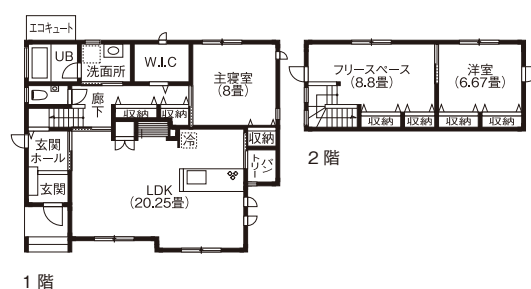
1階で生活が完結する暮らしやすい家で、収納は細かなものから大容量まで豊富に確保しています。高断熱住宅で、冬もエアコン1台で暖かく過ごせますし、オール電化、長期優良住宅と性能にもこだわりました。

1/ブラックの屋根と外壁のクールな外観と外構が調和 2/「キッチンが標準仕様でも高品質ですが希望でランクアップしました」と妻 3/家具やカーテンはクロスと同じブルーでコーディネート 4/対面キッチンの前壁は機能性とデザイン性を考えた収納スペース。背面はブルーのアクセントクロスで印象的に 5/凹みを有効活用した書斎コーナーには便利な棚を設置 6/伸びやかで一体感があるLDK

電話をする

FREE 0120-963-710

正式社名 杜和建設(株)(とわけんせつ)
住所 宮城県宮城郡利府町中央1-4-3
TEL 0120-963-710
URL <http://www.towa-construction.jp/>



インテリアセンスが光るTさん邸。外食より家で食事をしてくつろぐのが楽しいそう

Nさん家族が

で建てた家

[延床面積] 103.78㎡ (31.3坪)
[敷地面積] 179.00㎡ (54.1坪)
[工法・構造] 木造軸組耐震パネル胴差し
金物工法 (木造軸組)
[竣工年月] 2017年1月



自由設計で難しい変形土地も OK 子どもがのびのび遊べる広々LD

1 / 「リビング・ダイニング・キッチンの一
体感が気に入っています」と妻 2 / 対面キ
ッチンのグリーンの前壁が明るさを演出 3 / 階
段で上がる小屋裏収納は夫の趣味の場 4 / 子
ども達が伸び伸び遊べる広いリビング・ダイ
ニング 5 / 光を通す屋根付きテラスで夏はバー
ベキューや子どもたちはプール遊びも 6 / 屋根
の形状や1階と2階で外壁の色や質感を変えた
個性的な外観。木製ドアと瓦屋根が重厚な印象

家づくりの感想

建築中の家を度々見学しましたが、職人さ
んの仕事の丁寧さがよくわかりました。ま
た選択肢がたくさんあり、収納も沢山確保
してくれて、照明やカラーコーディネート
なども吟味して好みの家を実現しました。

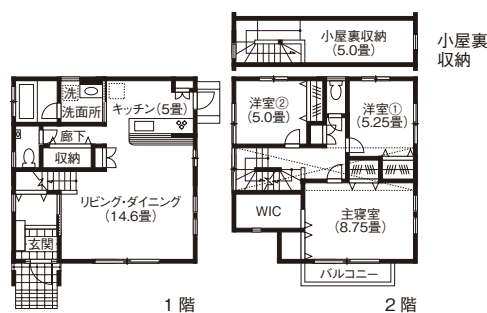
建築会社の決め手

細長く段差がある土地に家を建ててくれる
会社を探すのが大変でした。杜和建設は予
算内で外構工事もしてくれるなど、様々な
要望に応じて設計してくれました。担当者
が真面目で親切、相談がしやすかったです。

電話をする

FREE 0120-963-710

正式社名 杜和建設(株) (とわけんせつ)
住所 宮城県宮城郡利府町中央 1-4-3
TEL 0120-963-710
URL <http://www.towa-construction.jp/>



外構も杜和建設が担当。「外出するより家や
庭で過ごすことが多くなりました」と夫妻

熟練職人手造りの格天井、欄間 檜7寸角大黒柱がある本格和風

で建てた家

住み心地

断熱性が高く、冬は薄着でも暖房一つで家全体が暖かく快適です。また、気密性が高くてもカラッとしていて、結露やカビは一切ありません。廊下にカーペットを敷き、手すりをつけたので、将来も安心です。

建築会社からの提案・工夫点

人寄せができる昔ながらの和風の家を希望したら、天井や鶴亀の欄間まで本格的に丁寧仕上げてくれました。愛犬、愛猫の足に優しい床や腰壁なども提案してくれました。社長はじめ皆さん優しく良心的でした。

[延床面積] 232.17㎡ (70.2坪)
[敷地面積] 1450.66㎡ (438.8坪)
[工法・構造] 木造軸組耐震パネル胴差し
金物工法 (木造軸組)
[竣工年月] 2012年11月

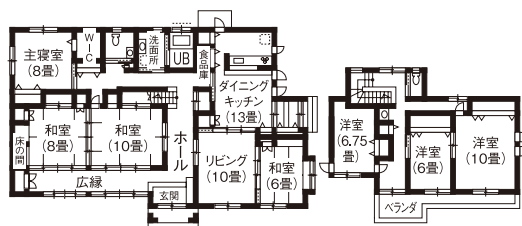


1 / 法事などで大勢が集まれるよう2間続きの和室を設けた。床柱に紫壇を採用、欄間は鶴亀の透かし彫り、建て替え前の家の神棚はそのまま使用するなどこだわりが随所に光る 2 / 無垢の腰壁を採用したリビング。建具のスタンダードグラスも洒落た雰囲気 3 / 檜7寸角の大黒柱が支える家。熟練職人でも手が届く格天井が見事。廊下はゆとりある幅を確保 4 / 生活感をできるだけ見せないよう工夫した対面式キッチンと食事ができるカウンター。リビングとダイニングキッチンは空間を分けて、引き戸を開けるとひとつの空間になる 5 / オリジナルで造作した下駄箱の天板に施したのは末広がりに通じる扇子模様

電話をする

FREE 0120-963-710

正式社名 杜和建设(株) (とわけんせつ)
住所 宮城県宮城郡利府町中央 1-4-3
TEL 0120-963-710
URL <http://www.towa-construction.jp/>



1階

2階



瓦屋根とワイドなバルコニー、玄関のポーチが特徴的。和洋折衷の落ち着いた外觀

〇さん家族が

で建てた家

家族構成：夫婦 + 子ども2人

[延床面積] 118.77㎡ (35.9坪)
[敷地面積] 710.00㎡ (214.7坪)
[工法・構造] 木造軸組耐震パネル胴差し
金物工法 (木造軸組)
[竣工年月] 2014年11月



中2階に子どもの遊び場を設置 光が溢れる夏涼しく冬暖かい家

住み心地

南北に窓を多く設けたので明るく、冬は想像以上に暖かい。風が通り、調湿作用がある壁材を採用し、空気もさわやか。シューズインクローゼットやウォークインクローゼットなどの収納力にも満足しています。

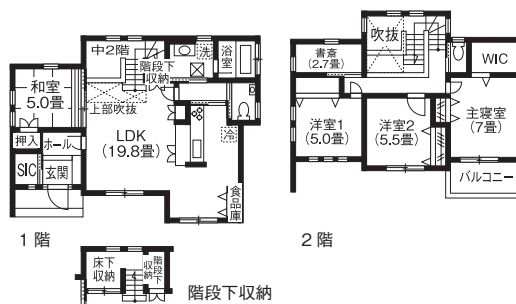
完成した家の特徴

子どもたちが遊ぶ姿が見えるリビング、動線や収納にこだわった対面キッチン、夫の書斎、雑貨を飾る場所など、家族が欲しかったものを全部を叶えました。床や建具などのカラーコーディネートも吟味しました。

電話をする

FREE 0120-963-710

正式社名 杜和建設(株) (とわけんせつ)
住所 宮城県宮城郡利府町中央 1-4-3
TEL 0120-963-710
URL <http://www.towa-construction.jp/>



広い庭がある家でのびのびと子育てがしたいと考えた〇さん。杜和建設の小幡さんと

Nさん家族が

で建てた家

家族構成：夫婦＋子ども3人

[延床面積] 140.12㎡ (42.3坪)
[敷地面積] 225.90㎡ (68.3坪)
[工法・構造] 木造軸組耐震パネル胴差し
金物工法 (木造軸組)
[竣工年月] 2014年7月



良質素材と誠実な姿勢が決め手 動線にこだわり住むほどに快適

1/無垢材で優しい印象のLDKは5人家族がのびのび過ごせる26畳 2/収納豊富な広い玄関ホール 3/大きな窓から明るい日差しが射し込むLDK 4/家族の様子がよくわかる位置にキッチンを配置。キッチンは両側から出入りできるアイランド型で奥にパントリーを設置 5/リビング・ダイニングの一角に家族共有のパソコンコーナーを造作 6/アイアン手摺り、小物が飾れる壁のスリットがモダンな趣

完成した家の特徴

明るく広く開放的な空間を第一に、回遊できるキッチン、洗面所と脱衣所を別にするなど動線にもこだわって、思い通りの家ことができました。無垢材の床は夏は涼しく冬は暖かく快適、年中裸足で過ごしています。

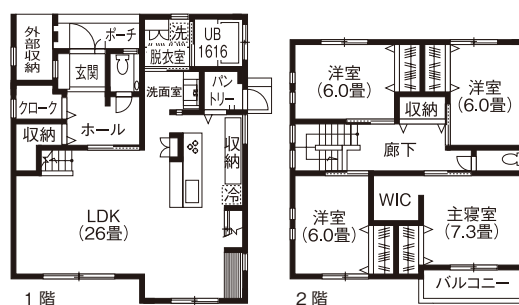
建築会社の決め手

最初に問い合わせた時、手作りの丁寧な資料が送られてきて、誠実で良心的な会社と好印象でした。施主宅3棟、建築中の家を見学し、土台にもヒノキなどいい材料を使用していて、信頼できると依頼しました。

電話をする

FREE 0120-963-710

正式社名 杜和建設(株)(とわけんせつ)
住所 宮城県宮城郡利府町中央1-4-3
TEL 0120-963-710
URL <http://www.towa-construction.jp/>



タイル張りりと瓦屋根の外観に曲線を生かした外構が印象的。玄関脇に外部収納を設置

Hさん家族が

細かい気配りと優れたセンス 来客も寛げるもてなし上手の家

で建てた家

家族構成：夫婦

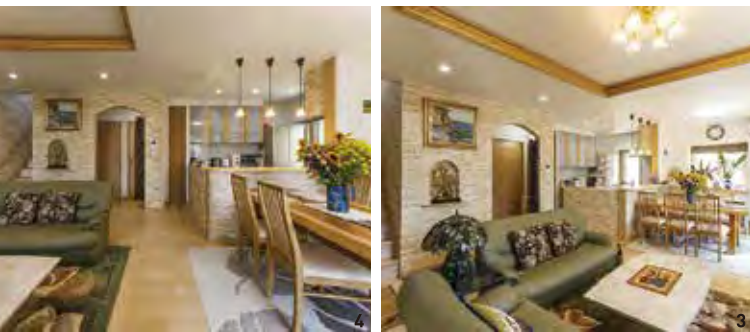
家づくりの感想

杜和建设は対応が早く目配り、気配りがすごい。建築中も現場を見て細かいところまで調整してくれたり、全工程を写真に撮ってくれたり、お客さんを大事にする会社。住み心地も良すぎるくらいです。

建築会社の決め手

展示場を数多く見た中で、杜和建设のモデルハウスは、外観も室内も、使っている素材も高級感があり、センスも良く「ここなら」と依頼しました。説明が丁寧で、話をじっくり聞いてくれて好感がもてました。

[延床面積] 136.21㎡ (41.2坪)
[敷地面積] 236.87㎡ (71.6坪)
[工法・構造] 木造軸組耐震パネル胴差し
金物工法 (木造軸組)
[竣工年月] 2016年4月

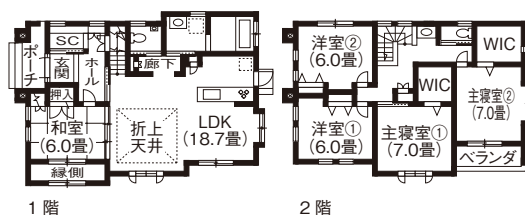


1 / 凹みを設けたポーチにレンガ調の外壁と妻飾り、玄関ドアの装飾が洗練を印象づける。外構も杜和建设が担当 2 / 明るいリビング・ダイニングは折上げ天井のゴールドのモールディングなどラグジュアリーな印象 3・4 / レンガの壁紙やアール型下がり壁が優雅な雰囲気を演出する広々としたリビング

電話をする

FREE 0120-963-710

正式社名 杜和建设 (株) (とわけんせつ)
住所 宮城県宮城郡利府町中央 1-4-3
TEL 0120-963-710
URL <http://www.towa-construction.jp/>



赤系の洋瓦屋根にオフホワイトの外壁を合わせた南欧風外観。ウッドデッキも希望

1さん家族が

で建てた家

[延床面積] 149.43㎡ (45.2坪)
[敷地面積] 304.30㎡ (92.0坪)
[工法・構造] 木造軸組耐震パネル胴差し
金物工法 (木造軸組)
[竣工年月] 2019年9月



レンガ1万個を手積みした外観 細かくこだわった妥協のない家

1 / ホームシアターにもなるリビングは重厚感あるブラックウォルナットの床を希望 2 / 優雅な玄関ホール。リビングドアには1930年代のステンドグラスを採用 3 / 折上げ天井などに木をふんだんに使用 4 / 対面キッチンの前壁にタイルや棚を造作したダイニング 5 / 壁面に収納を兼ねたキャットウォークを造作 6 / 音楽を楽しむ主寝室は折上げ天井の周囲を羽目板貼りにし、スポットライトの演出も

完成した家の特徴

一番のこだわりは一枚一枚手で貼ったタイル貼りの外観と1930年代の家具に合う内装。愛猫のためにキャットウォークやペットのくぐり戸なども作りました。細かく指定して殆ど妥協がない家ことができました。

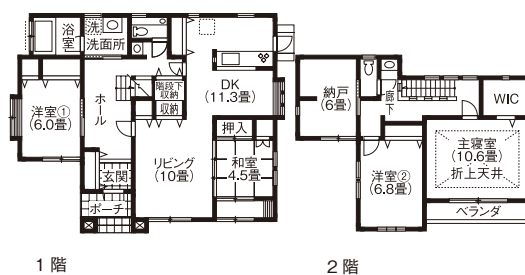
建築会社の決め手

モデルハウスを見て、外観も内装も高級感がありました。また、構造見学会で建築中の家を見て、しっかりした造りで、真面目で手抜きをしない会社という印象を持ち、丈夫な家を建ててくれると実感しました。

電話をする

FREE 0120-963-710

正式社名 杜和建設(株)(とわけんせつ)
住所 宮城県宮城郡利府町中央1-4-3
TEL 0120-963-710
URL <http://www.towa-construction.jp/>



重厚感ある外観。「職人さんが真夏に1万個のレンガを丁寧に手積みしてくれました」

決め手は誠実で信頼できる会社 良質な木材を使った頑丈な構造

Aさん家族が

で建てた家

家族構成：夫婦+子ども2人

家づくりの感想

建築現場が驚くほどきれいで、職人さんの仕事が丁寧でした。土台や柱にヒノキなどいい材料を使い、構造もがっちりしていて地震に気づかないほど頑丈です。外構・エクステリアも含めてお願いできました。

建築会社の決め手

在来工法で建てる地元の会社に依頼したいと思っていました。杜和建设さんの展示場も気に入り、質問すると親切に正直に答えてくれる嘘のない会社です。予算内で提案してくれたのも良かったです。

[延床面積] 135.59㎡ (41.0坪)
[敷地面積] 212.61㎡ (64.3坪)
[工法・構造] 木造軸組耐震パネル胴差し金物工法 (木造軸組)
[竣工年月] 2017年12月

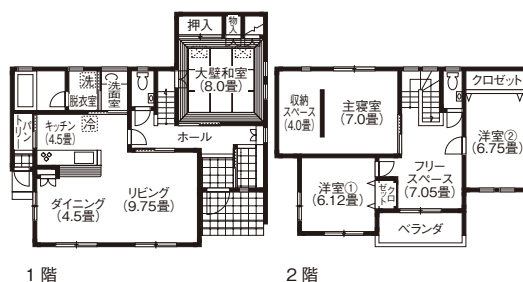


1 / 環境に調和する和モダンの外観。耐久性の高い外壁を採用 2 / リビング、ダイニングを見渡せる対面キッチン 3 / 玄関ホールにはニッチと手すりを設置。廊下からLDKを回遊できる動線 4 / 5 / 深みのあるウォルナットフローリングの床、無垢板を貼った折り上げ天井が落ち着きを醸し出すリビング

電話をする

FREE 0120-963-710

正式社名 杜和建设 (株) (とわけんせつ)
住所 宮城県宮城郡利府町中央 1-4-3
TEL 0120-963-710
URL <http://www.towa-construction.jp/>



仲の良い小学生の長男と幼稚園の長女。広い新居がうれしくて元気に遊んでいるそう

沢山の要望を形にしてくれた 的確な提案と細やかな自由設計

で建てた家

家族構成：夫婦+子ども2人

建築会社の決め手

同じ条件で数社に設計を依頼した中、動線などよく考えられた間取図を手書きで提案してくれて、温かみと熱意を感じました。また木を使って職人が一から手造りすること、デザインの幅が広いのが魅力でした。

家づくりの感想

要望が沢山ありましたが、杜和建设は希望をどう形にするかを考えて、要所要所で微調整してくれたり、絶妙なタイミングでの確かな提案をしてくれました。おかげで思い通りの家が完成して満足しています。

[延床面積] 136.07㎡ (41.1坪)
[敷地面積] 200.77㎡ (60.7坪)
[工法・構造] 木造軸組耐震パネル胴差し金物工法 (木造軸組)
[竣工年月] 2019年2月



2



3



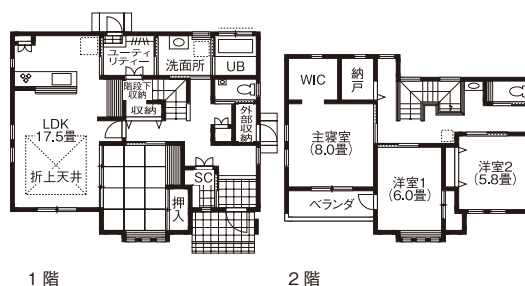
1

1 / 瓦屋根と三連の縦長窓が印象的な外観 2 / 折り上げ天井に無垢板を貼った木質感あふれるリビング。キッチン付近にR型の下がり壁のスタディコーナーを設置 3 / 対面式キッチンの前壁とコンロ周りは掃除しやすい壁パネルを採用 4 / 廊下から直接入れる和室は琉球畳、モダンな床の間を設置

電話をする

FREE 0120-963-710

正式社名 杜和建设 (株) (とわけんせつ)
住所 宮城県宮城郡利府町中央 1-4-3
TEL 0120-963-710
URL <http://www.towa-construction.jp/>



土地の形状に合わせて、杜和建设が外観と調和するアプローチと外構をデザインした



Cさん家族が

で建てた家

家族構成：夫婦＋子ども1人

[延床面積] 132.48㎡ (40.0坪)
 [敷地面積] 225.41㎡ (68.1坪)
 [工法・構造] 木造軸組耐震パネル胴差し
 金物工法 (木造軸組)
 [竣工年月] 2017年4月



デザインと機能が両立する家 「子どもが一番喜んでいます」

家づくりの感想

杜和建設で家を建てた兄から対応が細かいと聞いていた通り、対応が早くスムーズでした。職人さんの仕事も丁寧でした。夏は涼しく、冬は暖かく、寝心地も快適です。私たちはもちろん、娘が一番喜んでいます。

家づくりの要望・こだわり

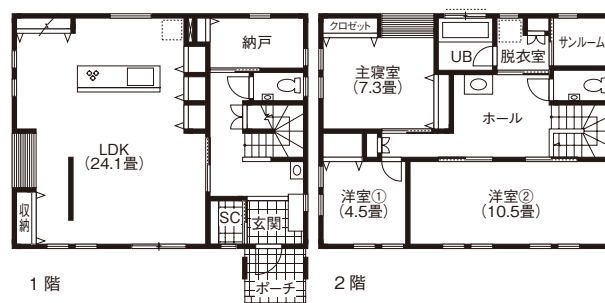
外観は白と黒、室内は白、黒、茶の3色でシンプルにまとめました。共働きなので、ベランダ代わりに洗濯物を干すサンルームを2階に設けるなど家事動線にもこだわり、収納も沢山ほしいと希望しました。

1/白を基調にした外壁にブラックサッシと屋根のあるポーチがアクセントに。木目調の玄関扉が個性とぬくもりを演出 2・3/明るく伸びやかなLDKが家族の集いを育む。ウォルナットの無垢板の床が高級感を演出 4/帰宅してすぐに手を洗えるよう玄関に手洗い台を設置 5/2階ホールにも洗面台を設置。脱衣室隣にはベランダ代わりのサンルームも 6/対面キッチンが両側から出入りできるアイランド型

電話をする

FREE 0120-963-710

正式社名 杜和建設(株)(とわけんせつ)
 住所 宮城県宮城郡利府町中央1-4-3
 TEL 0120-963-710
 URL <http://www.towa-construction.jp/>



施主目線の自由設計が叶えた 趣味を楽しむガレージ付き住宅

Kさん家族が

で建てた家

家族構成：夫婦+子ども3人

建築会社の決め手

モデルハウスの印象が良く、担当者の説明が丁寧、同じ目線で考えてくれること、おっとりした優しい人柄に好感を持ちました。月々の支払い額など、資金計画も相談して、予算内で希望を形にしてくれました。

家づくりの要望・こだわり

妻は2階に3人の子ども部屋を確保することと家事動線にこだわりました。夫の希望は、趣味のバイクを収納するインナーガレージ。以前はバイクにカバーをかけていましたが、今では乗る機会が増えました。

[延床面積] 120.48㎡ (36.4坪)
[敷地面積] 253.01㎡ (76.5坪)
[工法・構造] 木造軸組耐震パネル胴差し金物工法 (木造軸組)
[竣工年月] 2018年2月

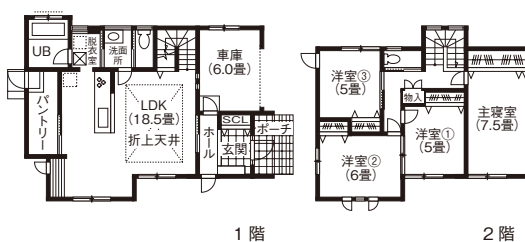


1 / 端正な外観にキャッター付きのバイクガレージ付き。外構もトータルコーディネート 2 / 白壁とウォルナットの木目で統一したカフェ風リビング 3 / 対面式キッチンに壁をレンガタイル、床は高級感ある大理石を採用 4 / リビングからも小窓を通じて見えるガレージにはバイクやバイク用品をまとめて収納

電話をする

FREE 0120-963-710

正式社名 杜和建设(株)(とわけんせつ)
住所 宮城県宮城郡利府町中央 1-4-3
TEL 0120-963-710
URL <http://www.towa-construction.jp/>



子どもたちが遊べる広い家を実現。「みんなで風呂に入れるのがうれしい」とご夫妻

遠慮せずに話せる会社と信頼の家づくり。アフターも期待以上

Tさん家族が

で建てた家

家族構成：夫婦+子ども1人+犬

完成した家の特徴

折上げ天井や和室、R型など、モデルハウスを参考にしました。来客の動線、家事動線、収納、さらに住宅設備機器や素材、インテリアにもこだわりました。冬は暖かく夏は涼しい、住み心地はとても快適です。

建築会社の決め手

モデルハウスのデザイン、素材、造作、間取りの全部が気に入りました。強く営業しない話しやすい担当者も(笑)。契約前から責任感の強い会社という印象を持ちましたが、アフターも期待以上に親切です。

[延床面積] 129.04㎡ (39.0坪)
 [敷地面積] 287.37㎡ (86.9坪)
 [工法・構造] 木造軸組耐震パネル胴差し金物工法 (木造軸組)
 [竣工年月] 2016年12月

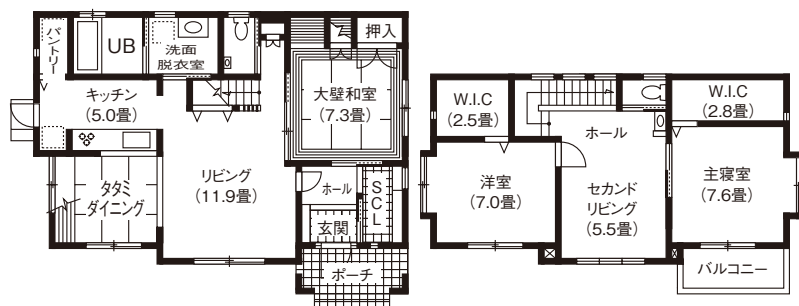


1 / 凹凸のあるデザイン、黒が印象的な外観 2 / 素材の良さがわかる民芸調の和室。来客が多いため、玄関から直接入れる動線を工夫 3 / 対面キッチンとつながる小上がりの畳ダイニングは夫の希望。折上げ天井の無垢材はモデルハウスを参考にした 4 / 2階の洋室は長女の好みで青と白でコーディネート

電話をする

FREE 0120-963-710

正式社名 杜和建设(株)(とわけんせつ)
 住所 宮城県宮城郡利府町中央1-4-3
 TEL 0120-963-710
 URL <http://www.towa-construction.jp/>



1階

2階

Kさん家族が

で建てた家

家族構成：夫婦＋子ども3人

[延床面積] 127.23㎡ (38.4坪)
[敷地面積] 226.45㎡ (68.5坪)
[工法・構造] 木造軸組耐震パネル胴差し
金物工法 (木造軸組)
[竣工年月] 2015年6月



家事動線や収納の優れた提案で 暮らすほど快適・便利さを実感

1 / レンガ色の瓦屋根、アイアン製の妻飾りと4連窓が特徴。プロバンス風の可愛い外観 2 / R型が印象的な玄関。シューズクローゼットなど豊富な収納を確保 3・4 / リビングは折り上げ天井とシーリングファンライトが豪華さを演出 5 / キッチンとダイニングを近くに配置した動線で家事時間を短縮。キッチン前のカウンターでは子どもたちが宿題をすることも 6 / 和室と連動して広々と使えるリビング

完成した家の特徴

料理や洗濯がしやすい家事動線、豊富な収納スペースは毎日のことだけに満足しています。リビング・ダイニング・キッチンで何でもできる間取りにしたので、寝るとき以外はみんなが1階に集まっています。

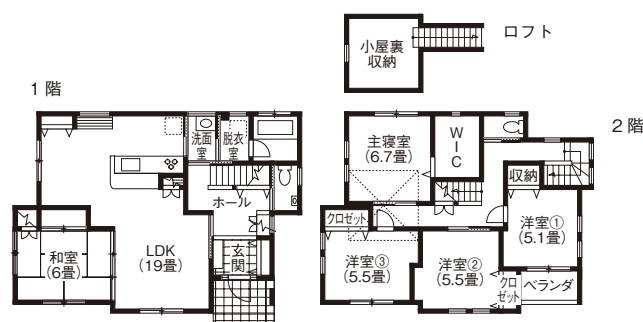
建築会社の決め手

予算内で希望どおりのプランを提案してくれました。展示場の雰囲気、担当者の話しやすさも決め手に。家づくりは想像以上に決めることがたくさんありますが、丁寧にリードしてくれたおかげで助かりました。

電話をする

FREE 0120-963-710

正式社名 杜和建设 (株) (とわけんせつ)
住所 宮城県宮城郡利府町中央 1-4-3
TEL 0120-963-710
URL <http://www.towa-construction.jp/>



Nさん家族が

で建てた家

家族構成：夫婦

[延床面積] 114.50㎡ (34.6坪)
[敷地面積] 295.60㎡ (89.4坪)
[工法・構造] 木造軸組耐震パネル胴差し
金物工法 (木造軸組)
[竣工年月] 2017年5月



こだわりと好みを凝縮した平屋 真面目で親切丁寧な仕事に好感

家づくりのきっかけ

子どもが独立して夫婦2人暮らしに。古い自宅のリフォームを検討しましたが思ったより高額でした。杜和建設のモデルハウスを訪ねて、手頃な価格で希望の注文住宅が建てられるとわかり依頼を決めました。

家づくりの感想

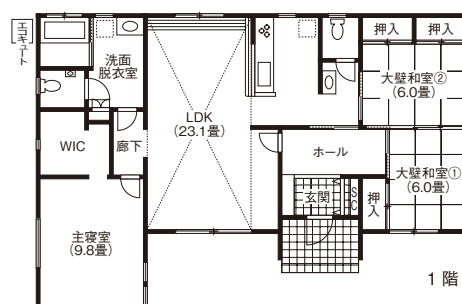
スタッフさんも職人さんも真面目で親切、入居後も電話1本でとんで来てくれます。工事中の現場はきれいで、仕事が丁寧とご近所もびっくりするほど。不満がひとつもない130点の家が完成し感謝しています。

1/モダンな平屋。ツートンカラーの外壁はメンテナンスが容易 2/吹き抜けのリビングは勾配天井の羽目板と無垢の床材、梁が印象的 3/引き戸で仕切れる二間続きの和室 4/R型の開口部とスタンドグラスが室内のアクセントに 5/広い玄関ホールの壁にはエコカラットを採用 6/娘さんが弾くグランドピアノは「天井に響いて音響がいい」と妻。アンティークショップで購入した家具などセンスが光る

電話をする

FREE 0120-963-710

正式社名 杜和建設(株) (とわけんせつ)
住所 宮城県宮城郡利府町中央 1-4-3
TEL 0120-963-710
URL <http://www.towa-construction.jp/>



「自分たち好みの家づくりが実現しました」と話すNさん。左は杜和建設の小幡さん

Nさん家族が

で建てた家

家族構成：夫婦

[延床面積] 114.50㎡ (34.6坪)
[敷地面積] 295.68㎡ (89.4坪)
[工法・構造] 木造軸組耐震パネル胴差し
金物工法 (木造軸組)
[竣工年月] 2016年10月



夫婦で快適に悠々と暮らす平屋 高気密で光熱費が驚くほど安く

1 / 勾配天井の羽目板と無垢の床材が印象的。裸足で過ごすのが気持ちがいいそう 2・3 / ダイニングには収納兼カウンターを造作。アール型開口部の先は主寝室と水廻り。小物の飾り方に妻のセンスが光る 4 / リビングに座って高い窓から雲の流れや月を見る時間が楽しいと妻 5 / 無垢材のキッチンカウンターの下はディスプレイ棚に 6 / 三州瓦の屋根にメンテナンスが容易な外壁を採用。玄関は車椅子対応

住み心地

高気密・高断熱で、冬は暖かく夏は空気が爽やかです。オール電化を採用しましたが、光熱費は月に7000円～冬でも2万円弱。以前の戸建ての光熱費(電気・ガス・灯油代の合計)の1/6位で驚いています。

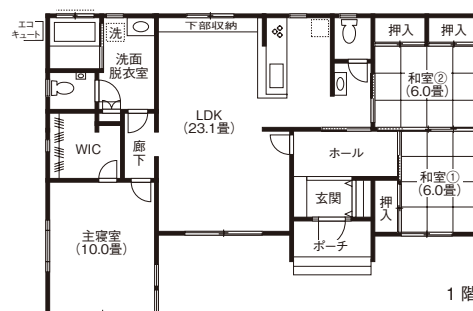
家づくりのきっかけ

親の代の家のリフォームを検討しましたが思ったより高くて。杜和建設の展示場で相談すると、予算内で新築住宅が建てられるとわかりました。そこで夫婦2人住まいにちょうどいいサイズの家を建てました。

電話をする

FREE 0120-963-710

正式社名 杜和建設(株) (とわけんせつ)
住所 宮城県宮城郡利府町中央1-4-3
TEL 0120-963-710
URL <http://www.towa-construction.jp/>



1階



将来を考えトイレや廊下は車椅子対応にするなど暮らしやすい家建てたNさん夫妻

Tさん家族が

で建てた家

家族構成：夫婦＋子ども3人

[延床面積] 175.22㎡ (53.0坪)
[敷地面積] 327.26㎡ (98.9坪)
[工法・構造] 木造軸組耐震パネル胴差し
金物工法 (木造軸組)
[竣工年月] 2015年12月



しっかりした構造と丁寧な施工 統一感と暮らしやすさにも満足

1/重なり合う屋根、優雅な妻飾り、アイアン製のフラワーボックスなど、細かくこだわった外観 2/ダイニング・キッチンとリビングは別にして隣に配置 3/動線と収納にこだわったキッチン 4/家族は玄関からシューズクローゼットを通して室内へ 5/ダークブラウンの腰板やドアにステンドグラスを採用した廊下 6/折り上げ天井と無垢の羽目板、統一感ある内装に同社のコーディネート力が光る

完成した家の特徴

水廻りをまとめた家事動線と、シューズクローゼット、2ウェイのパントリーをはじめ、各室に豊富な収納スペースを設けた暮らしやすい家です。また、洗面所と脱衣室を分けてプライバシーにも配慮しました。

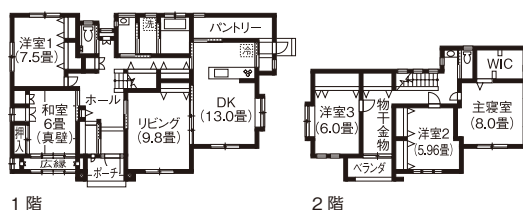
建築会社の決め手

20軒以上の展示場を見学して杜和建设に決めたのは、構造見学会で、しっかりした構造と職人さんの丁寧な仕事ぶりを確認できたから。土台と柱に、腐れにくいヒノキを使用しているのも決め手でした。

電話をする

FREE 0120-963-710

正式社名 杜和建设 (株) (とわけんせつ)
住所 宮城県宮城郡利府町中央 1-4-3
TEL 0120-963-710
URL <http://www.towa-construction.jp/>



コーナーのレンガ調や出窓、凹凸のあるフォルムなど、個性的な外観は来客にも好評だ



Wさん家族が

で建てた家

家族構成：夫婦+子ども3人

[延床面積] 144.81㎡ (43.8坪)
 [敷地面積] 334.10㎡ (101.0坪)
 [工法・構造] 木造軸組耐震パネル銅差し金物工法 (木造軸組)
 [竣工年月] 2016年6月



憧れの物語をイメージした外観 基礎や構造まで丁寧な家づくり

住み心地

1 / 憧れの物語をイメージした外観は白のラップサイディングとグリーンの対比が鮮やか 2 / 水草を採用したタタミコーナーからリビングを望む。ヒノキの大黒柱が見えるよう要望 3 / 天井に無垢板を採用した2階ホールのフリースペース 4 / 窓が多く明るく伸びやかな室内 5 / 玄関の壁にニッチやエコカラットを設けた 6 / 折上げ天井やステンドグラス、照明など施主の要望に杜和建設の提案を盛り込んだ

建築会社の決め手

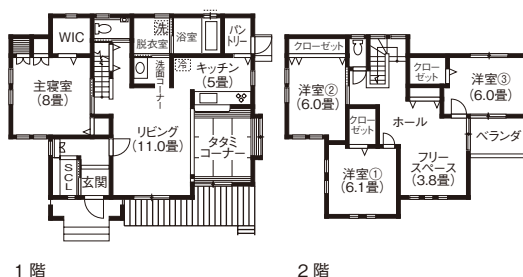
見た目だけでなく、住み心地も快適。外が蒸し暑い日でも家の中は涼しく、外が寒い日は室内が暖かい、省エネ性が高い家です。入居後の追加工事やアフターサービスも親切に対応してくれてありがたいですね。

何棟かの展示場や施工中の家を見て、基礎・躯体構造など見えなくなるところまで手を抜かず、丁寧に造る杜和建設の家に注目していました。また、スタッフが真面目で信頼できる会社だと感じて決めました。

電話をする

FREE 0120-963-710

正式社名 杜和建設(株) (とわけんせつ)
 住所 宮城県宮城郡利府町中央 1-4-3
 TEL 0120-963-710
 URL <http://www.towa-construction.jp/>



優雅な妻飾り、上げ下げ窓など北米テイストの外観。ワイドなウッドデッキを設けた

夫婦二人で悠々と暮らせる平屋 「良心的な対応に心から感謝」

Tさん家族が

で建てた家

家族構成：夫婦

完成した家の特徴

子世帯が隣にある二世帯住宅の親世帯で、全て引き戸にし、水廻りの配置、動線なども配慮したバリアフリー設計の平屋です。収納もたくさんあって、暮らしやすくて暖かい、もう500点満点の家ですね（笑）。

家づくりの感想

無理難題を言っても細やかな対応と徹底したサービスで、本当にお客さんを大事にしている会社だと感じました。職人さんも丁寧に手のかかるやり方で建ててくれました。欲がない姿勢に心底感謝しています。

[延床面積] 96.88㎡ (29.3坪)
[敷地面積] 326.77㎡ (98.8坪)
[工法・構造] 木造軸組耐震パネル銅差し金物工法 (木造軸組)
[竣工年月] 2015年12月



2



1



4



3

- 1 / リビング・ダイニングと対面式キッチンが開放的につながり大空間を実現
- 2 / 対面式キッチンや和室とつながりのいいリビング。折上げ天井が洒落た雰囲気演出。床はバインの無垢材を採用した
- 3 ~ 4 / 大壁のモダンな和室。琉球畳、一部甲板貼り、腰板、雪見障子を採用

電話をする

FREE 0120-963-710

正式社名 杜和建设（株）（とわけんせつ）
住所 宮城県宮城郡利府町中央 1-4-3
TEL 0120-963-710
URL <http://www.towa-construction.jp/>



玄関にスロープを設けバリアフリーに配慮。駐車場は5台分を確保。外構も同社に依頼



吹抜けの高窓と大きな掃き出し窓から入る光で明るさは十分。天井も無垢材にこだわった



R型の下がり壁でダイニング・キッチンとつながる。ニッチにも曲線を使い優しい印象に



大きな吹抜けとリビング階段で2階とつながる開放的なリビング・ダイニング。Aさんが気に入って購入したテレビボードを壁に組みこむことでより統一感あるコーディネートが実現した



レンガ調の外壁とホワイトサッシが周辺の緑に映える外観。外構もトータルで同社に依頼



2階ホールに設けた洗面台は朝晩の洗顔に重宝。手摺りは光を通す擦りガラスを採用した



対面キッチンの前壁にも木目を採用。陽射しが降り注ぐダイニングでの食事は美味しい

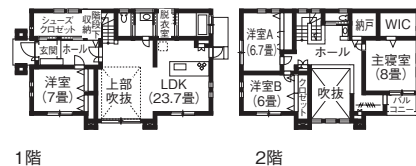
杜和建設
無理難題にも一生懸命に対応
見えない所まで丁寧到手造り

Aさんのお住まい

《家族構成》夫婦+子ども2人
《延床面積》152.01㎡ (45.9坪)
《敷地面積》281.00㎡ (85.0坪)
《工法・構造》木造軸組耐震パネル銅差し金物工法 (木造軸組)
《竣工年月》2015年3月

もっと詳しく知るにはこちら
杜和建设

杜和建设 (株) (とわけんせつ)
《住所》宮城県宮城郡利府町中央1-4-3
☎ 0120-963-710
《URL》http://www.towa-construction.jp/



1階

2階



「杜和建设さんは一生懸命で妥協のない家ができました」とAさん

問い合わせ先
Free 0800-808-8378

※IP電話など、一部の電話からは繋がらない場合があります (携帯電話は可)

会社情報を見る>>>P214

Q 家づくりの
要望・こだわりは？

A リビングの吹抜けと無垢材は絶対条件。シューズクロゼットや納戸など豊富な収納力、動線、室内に物干しコーナー、子ども部屋は6畳以上欲しいなど、隅々までこだわり、全て叶いました。

Q 家づくりの
感想は？

A 建築中の現場に毎日足を運び、ベテランの大工さんが手を抜かずに基礎からがっちり造る様子を見ることができました。また建築中に追加した要望にも、快く対応してくれて感謝しています。



同社の展示場を見てWさんがひとめ惚れした外観デザインを参考にコーディネートした洋風の外観。正面は切妻屋根が重なり、斜めから見ると凹凸がある変化に富んだフォルム。妻飾りと玄関ドアの飾りと取っ手はアイアン製で統一、窓の形やサッシの色も揃え、可愛い印象だ

対応が早く、提案が細やか 一生付き合おう信頼できる会社



キッチンと一体のダイニング。生活感がなくなろう対面カウンターの前に腰壁を設けた



無垢の腰壁が印象的な和室。い草本来の香りがする天然素材のヘリなし水草琉球畳を採用



ダイニングはリビングと少し位置をずらし、アーチの上がり壁でつながるようにした



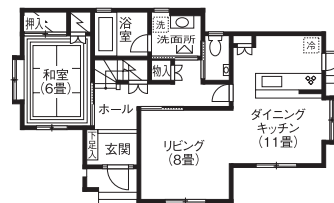
リビング・ダイニングは腰壁と折上げ天井で優雅さを演出。家具も室内と色味を統一した

Wさんのお住まい

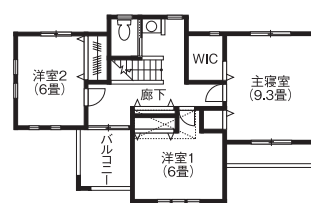
《家族構成》夫婦+子ども1人
《延床面積》127.36㎡ (38.5坪)
《敷地面積》573.73㎡ (173.5坪)
《工法・構造》木造軸組耐震パネル銅差し金物工法 (木造軸組)
《竣工年月》2014年9月

もっと詳しく知るにはこちら

杜和建设 (株) (とわけんせつ)
《住所》宮城県宮城郡利府町中央1-4-3
☎ 0120-963-710
《URL》<http://www.towa-construction.jp/>



1階



2階

Q 依頼先の決め手は？

A 展示場の外観デザインが良かった。建築中の家も見たが基礎がしっかりしていました。設備も標準仕様で十分で金額も予算内。担当者と話をして、注文に応じて家を建ててくれたと感じました。

Q 家づくりの感想は？

A 杜和建设さんとはとにかく対応が早く、細かく気を配ってリードしてくれました。建築現場にも何度も伺いましたが、大工さんも丁寧でした。一生付き合う会社だから親切な会社が一番ですね。

問い合わせ先

Free 0120-963-710



スクエア調の外壁に木目調の縦ライン、シルバーサッシを採用したモダンな外観。窓ガラスは外から見えないLow-Eガラス。家づくりとあわせて外構やカーポートも杜和建設に依頼することでトータルで美しい外観が完成。外構のガラスモザイクタイルのブルーは、息子さんが選んだ

家と外構をトータルで依頼 プラスαの空間と収納で広々



対面式キッチンの前壁のオレンジ色で明るく。食事や寛ぎは小上がりのタタミコーナーで



スキップフロアの採用で生まれた中2階のセカンドリビング。天井クロスが高級感を演出



壁にエコカラットを施工した玄関ホール。空気がさわやか。リビングドアは親子ドアに



子ども部屋2室はクロスが違う勾配天井を利用して梯子で上るロフトとクロゼットを設置



リビングにつながるモダンな和室。腰壁と板畳、襖の棧、サッシを濃茶でコーディネート

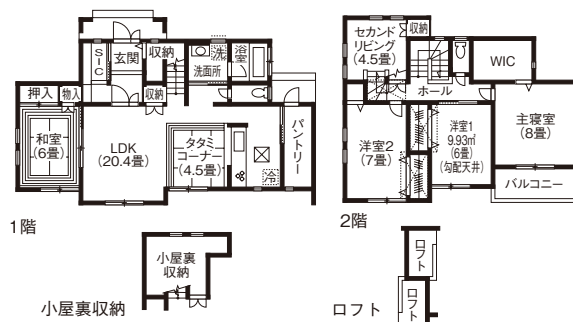
Nさんのお住まい

《家族構成》夫婦+子ども2人
《延床面積》136.07㎡ (41.1坪)
《敷地面積》255.39㎡ (77.2坪)
《工法・構造》木造軸組耐震パネル銅差し金物工法 (オリジナル工法)
《竣工年月》2014年11月

もっと詳しく知るにはこちら

杜和建設 (株) (とわけんせつ)
《住所》宮城県宮城郡利府町中央1-4-3
☎ 0120-963-710
《URL》<http://www.towa-construction.jp/>

問い合わせ先
Free 0120-963-710



Q 完成した家の特徴は？

A ほとんどの居室を南向きに、北面にも窓を多く設けた明るい家です。スキップフロアを採用して、中2階や小屋裏収納など、使える空間が広がりました。収納スペースもたっぷり確保しました。

Q 家づくりの感想は？

A 親身に話を聞いて形にしてくれたので夢に描いた家を実現しました。カラーコーディネートはこだわって選びましたが、大変より楽しみでした。外構からトータルでお願いできて助かりました。

完成した家を見てきました

予算別 お住まい拝見レポート

信頼できる会社と出会って 叶った「自分達好みの家」



ヨーロッパ調の家具をイメージしてダマスク柄のクロスを貼り分け、優雅な雰囲気を演出



生活感を見せない対面キッチン。入口にアーチ型の下がり壁や飾り棚になるニッチを採用



娘さんが自らコーディネートしたピンク系のクロスが白い家具に映えお姫様の部屋のように



外観は実物を見て選んだレンガ調の外壁を採用。縁起のいいフクロウの妻飾りがO邸のシンボル。ロマンチックなものが好きな妻が「一度は自分好みの家建てたい」と憧れを叶えた家だ



玄関とリビングのドアにステンドグラス、花モチーフの照明を採用し来客を優しく迎える



日当たりの良い南面に配置した明るいリビング。好みのインテリアで快適な居心地を実現

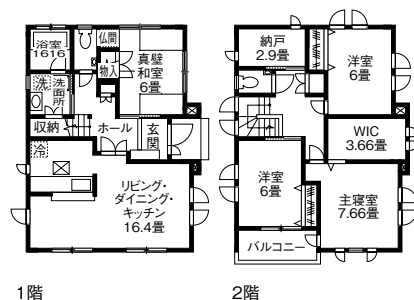
Oさんのお住まい

《家族構成》夫婦+子ども1人
《延床面積》115.09㎡ (34.8坪)
《敷地面積》158.67㎡ (47.9坪)
《工法・構造》木造軸組耐震パネル
差し金物工法 (オリジナル工法)
《竣工年月》2014年6月

もっと詳しく知るにはこちら

杜和建设 (株) (とわけんせつ)
《住所》宮城県宮城郡利府町中央1-4-3
☎ 0120-963-710
《URL》<http://www.towa-construction.jp/>

問い合わせ先
Free 0120-963-710



1階

2階



担当の小幡さんと。「真面目で安心してお願いできました」とOさん

Q 依頼先の 決め手は？

A 安心して住める家を作ったので、人物が信用できること、人の顔が見える良心的な会社が希望でした。杜和建设さんは担当者の人柄で選びましたが、すごく勉強していて仕事が丁寧でした。

Q 家づくりの 感想は？

A 一つひとつ選ぶのは大変でしたが、完成した時の喜びは大きく毎日この家に住めて幸せだと感じています。娘は「120点」、夫が「いや、300点だ」と全員が家にも会社の対応にも大満足です。



クリーム系の外壁にオレンジ系の瓦屋根を合わせた明るい南欧プロヴァンス風の外観。窓の位置や高さにこだわり、優雅な曲線を描くアイアン製の妻飾りとフラワーボックスがおしゃれなアクセントになっている。同社に依頼してトータルコーディネートした外構が外観を美しく演出

希望のプランを予算内で実現 頑丈な構造を支える職人技も



リビングと掘りごたつのある小上がりの和室。キッチン入口はアールの壁で生活感が出ない



腰壁や内装などはモデルハウスを参考にしたモダンな和室。水草琉球畳の周りは板貼りに



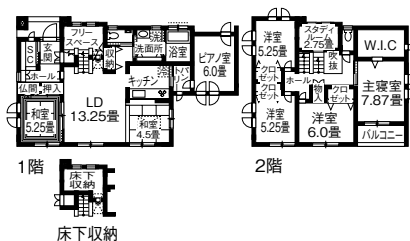
和室と対面するキッチンからパントリー、ピアノ室につながる妻の使い勝手を考えた動線



床、腰壁の色を合わせ、ステンドグラス入りのドアなど趣を統一。玄関周りの収納も豊富

もっと詳しく知るにはこちら

杜和建设（株）（とわけんせつ）
《住所》宮城県宮城郡利府町中央 1-4-3
☎ 0120-963-710
《URL》<http://www.towa-construction.jp/>



妻が教室として使っているピアノ室は床から天井まで全て防音仕様

問い合わせ先
Free 0120-963-710

Tさんのお住まい

《家族構成》夫婦+子ども3人
《延床面積》150.29㎡ (45.4坪)
《敷地面積》334.83㎡ (101.2坪)
《工法・構造》木造軸組耐震パネル
差し金物工法 (オリジナル工法)
《竣工年月》2014年3月

Q 依頼先の決め手は？

A 構造がしっかりした家を希望しました。間取りと予算などを話し、決断を急がされず丁寧に話してくれて、信頼できる担当者、会社だと感じました。予算内でおさめてくれたのも良かったです。

Q 完成した家の特徴は？

A 書斎やスタディールーム、ピアノ室など希望が全部叶いました。建築中毎日見に来ましたが、職人さんの仕事丁寧で基礎もしっかり。頑丈なおかげで、小さな地震の揺れは気づかないほどです。



背景にある森林、父が美しく整えている和風の庭に調和する端正で落ち着いた外観。日中、明るい陽射しが部屋の奥まで届くよう窓を大きく多く設けた。屋根にはソーラーパネルを搭載してエコも意識している。外構の一部に配した青竹が、瑞々しいアクセントになっている

三世代の集いも個々の快適も 6寸檜の大黒柱に象徴されて



玄関に入って左手に見えるのが6寸檜の大黒柱。階段の飾り手すりや建具も職人の手作り



大きな窓から日中陽射しが燦々とする広々リビング・ダイニングに自然と三世代が集う



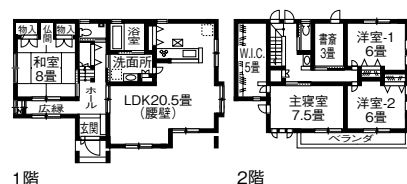
腰壁、建具まで木をふんだんに使ったぬくもりあふれるリビング・ダイニング・キッチン



真壁の本格和室を両親の居室に。広縁や雪見障子を開けて四季の庭を眺める時間が楽しい

もっと詳しく知るにはこちら

杜和建设 (株) (とわけんせつ)
《住所》宮城県宮城郡利府町中央 1-4-3
☎ 0120-963-710
《URL》<http://www.towa-construction.jp/>



1階

2階



美しく整えた広い庭で。長女は祖母が遊んでくれるのが嬉しそう

Sさんのお住まい

《家族構成》夫婦+子ども2人+両親+祖父
《延床面積》136.96㎡ (41.4坪)
《敷地面積》1203.49㎡ (364.0坪)
《工法・構造》木造軸組耐震パネル胴差し金物工法 (オリジナル工法)
《竣工年月》2013年6月

Q 家づくりの要望・こだわりは？

A 木造軸組工法、地震に強い、寒くない家が希望でした。1階に家族全員が集まれる広い空間、2階には書斎、大容量の収納、洗面台、造りつけの本棚など、それぞれの希望を形にしてくれました。

Q 住み心地は？

A 日当たりが良く、朝起きたときから暖かい家です。小さな地震が起きても揺れに気づかないことも。大工さんが細かい部分まで丁寧に作ってくれたことも嬉しく、住み心地に満足しています。

問い合わせ先
☎ 0120-963-710

建築現場を見て、住んで実感 素材の良さ、丁寧な職人仕事



「全部つながっている家」を希望。リビング・ダイニング・キッチンがひと続きの空間で、階段上の吹抜けで2階とつながり、いつも家族の気配を感じられる設計。「収納も多く、暮らしやすいです」と妻。床はパインの無垢材を白く塗り、好みのナチュラルカントリーテイストで統一



中2階のカウンターを設けた書斎コーナーに並んで読書。ここから1階のキッチンも見える



小上がりの和室に座ってテレビが見られる。同社の提案で扉はLDになじむパイン材にした



妻が輸入住宅風の外観を希望。ワインがかったブラウンに窓のホワイトトリムが印象的



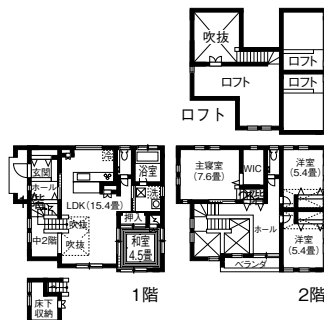
ロフト付きの子ども部屋。長女はお花とストライプのピンクの壁紙が気に入っているそう



2階の主寝室と階段でつながるロフト。眺めが良く夜景を見ながら夫婦でお酒を飲むそう

もっと詳しく知るにはこちら

杜和建设（株）（とわけんせつ）
〈住所〉宮城県宮城郡利府町中央1-4-3
☎ 0120-963-710
〈URL〉<http://www.towa-construction.jp/>



問い合わせ先
Free 0120-963-710

いさんのお住まい

〈家族構成〉夫婦+長男+長女
〈延床面積〉113.03㎡ (34.1坪)
〈敷地面積〉146.40㎡ (44.2坪)
〈工法・構造〉木造軸組耐震パネル
差し金物工法（オリジナル工法）
〈竣工年月〉2013年12月

Q 家づくりの感想は？

A 建築中何度も現場を見に来ました。断熱材や気密シート、床も一枚一枚丁寧に貼って、構造材なども良い素材を使い、見えない部分も手抜きをせず丁寧につくっているのがわかり安心しました。



「春には庭いじりがしたい」。快適な新居で夢がふくらむいさん家族

Q 住み心地は？

A つながっているのに暖かい家です。以前住んでいた賃貸アパートは結露やカビがすごかったのですが、新居は空気がよく気持ちがいいです。新居で家族皆が気持ちよく健康的に過ごしています。

吹抜けの高窓、天窗が光招く 狭小地でも明るく開放的な家



葎を格子を組んだ天井、水草の琉球量、和紙ブラインドなど、和室は同社展示場がお手本



和室とリビングの間は光を柔らかく通す引き戸に。窓を多く設け、背が低い家具を置いた



リビングの一部に吹抜けを設けることで広さ、開放感を演出。「午後も光が煌々と入ってきて気持ちがいいですね」と妻。リビングに座って吹抜けを見上げるのも楽しい



「玄関が広がって良かった」と妻。玄関を広くすることで、住まい全体にゆとりをもたらし、来客にも好印象。段差を少なくし引き戸や手摺りを設け、バリアフリーにも配慮した設計



階段の真上に天窗を設けたおかげで昼は明るさ十分。2階ホールの手摺り壁にスリットも

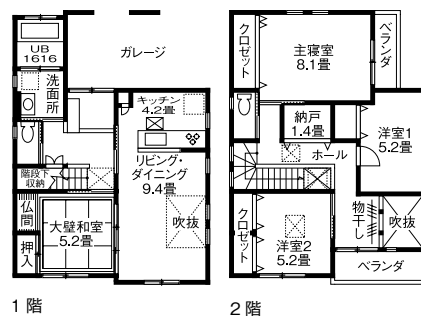


茶系の床に白壁の落ち着いた内装。リビングが見える対面カウンター付きキッチン希望

もっと詳しく知るにはこちら

杜和建设（株）（とわけんせつ）
《住所》宮城県宮城郡利府町中央1-4-3
《TEL》0120-963-710
《URL》<http://www.towa-construction.jp/>

問い合わせ先
Free 0120-963-710



白とダークブラウンの落ち着いた外観に、同じ形の窓を連続して配置

Q 依頼先の決め手は？

A 土地が狭く隣の家が近いという条件のなかで、広く明るく、圧迫感がない家をと希望したところ、思い通りの間取りを提案してくれました。押しが強くなく控え目で親切な対応も決め手でした。

Q 完成した家の特徴は？

A 窓や収納をできるだけ多く作ってもらいました。古くなった家の建て替えですが、土地の広さは同じでも明るく広々として気分がいいです。冬も暖かく、空気もきれいで、快適に暮らしています。

完成した家を見てきました

予算別 お住まい拝見レポート

将来の暮らしを考えた間取り 迅速な対応に満足度120%



食事はダイニング・キッチンで。匂いがこもらないようにリビングと別に、窓も多く設けた



車椅子でも入れるように、洗面所も広い空間を確保し、お風呂の扉も3枚扉にした



洋室にはウォークインクローゼットや広めのクローゼットを設け収納には徹底してこだわった



モデルハウスのクラシックな雰囲気を採り入れたリビング。壁一面にテレビやパソコンが収納できる棚を設け、カラーコーディネートにもこだわった。折上げ天井や照明がアクセントに



将来は階段を昇らず1階で寝ることになるかもしれないことを想定して広い和室を設けた



以前住んでいた家は40年以上経過し、2度目の家。長期優良住宅に適合する構造で新築

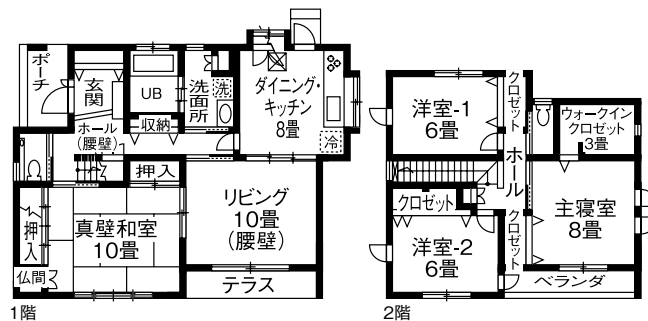
Sさんのお住まい

《家族構成》夫婦
《延床面積》128.69㎡ (38.9坪)
《敷地面積》293.90㎡ (88.9坪)
《工法・構造》木造軸組耐震パネル
差し金物工法 (オリジナル工法)
《竣工年月》2012年5月

もっと詳しく知るにはこちら

杜和建设 (株) (とわけんせつ)
《住所》宮城県宮城郡利府町中央 1-4-3
☎ 0120-963-710
《URL》<http://www.towa-construction.jp/>

問い合わせ先
Free 0120-963-710



Q 家づくりの感想は？

A 間取りは変更に変更を重ねましたが、杜和建设さんが何ごとも迅速に、冷静に対応してくれて、感謝してもしきれないほど。120%満足しています。地元の会社で、対応も早いのも安心です。

Q 家づくりの要望・こだわりは？

A 高断熱・高气密、長期優良住宅を希望しました。また、老後の暮らしやすさ、介護する、されることまで想定して、床のバリアフリーはもちろん、間取りの細かいところまでこだわりました。



白を基調にした明るいリビング・ダイニング・キッチンが家族団らんの楽しい時間を育む。「明るくナチュラルで可愛い家が出来ました。開放的なのに独立して使いやすいですね」と夫が話す。仕切らないオープンな設計や窓の多さ、ガラス戸なども明るさを広げる工夫のひとつ



子どもとお菓子作りができる広さ、調理スペースが欲しくてキッチンはL字型を希望した



リビングと一体で使えて便利な和室。無垢材の腰壁と水草の量は標準仕様から選んで採用



アイアン製の妻飾りが印象的。外構やアプローチにもこだわった南欧プロヴァンス風の外観



ダイニングはキッチンとの動線が便利な所に設置。収納スペースもいたるところに確保



2階ホールは遊び場など将来も多目的に使えるスペース。一部に室内干しスペースも設置

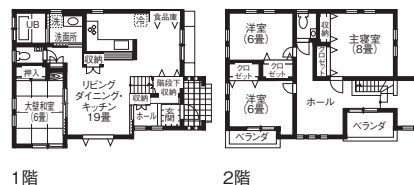
標準仕様の中で選択肢が多彩 明るく可愛く、機能性も熟考

Sさんのお住まい

《家族構成》夫婦+子ども2人
《延床面積》122.55㎡ (37.0坪)
《敷地面積》333.41㎡ (100.8坪)
《工法・構造》木造軸組耐震パネル
差し金物工法 (オリジナル工法)
《竣工年月》2012年5月

もっと詳しく知るにはこちら

杜和建设 (株) (とわけんせつ)
《住所》宮城県宮城郡利府町中央1-4-3
☎ 0120-963-710
《URL》<http://www.towa-construction.jp/>



1階

2階



娘さん2人も新しい家の広いキッチンでお菓子作りなどを手伝うそう

問い合わせ先
Free 0120-963-710

Q 依頼先の決め手は？

A モデルハウスを見て気に入ったのと、営業担当者と話をして家を建てる側と同じ目線で考えてくれると感じて即決しました。要望を実現するにはどうするか、誠実に対応してくれたのも良かったです。

Q 完成した家の特徴は？

A 殆ど標準仕様なのに選べる種類が多く迷いました。どんな要望も断ることなく希望に近い案を出してくれました。収納も多く満足。震度3、4の地震でも揺れを感じないほど、耐震面も安心です。

完成した家を見てきました

予算別 お住まい拝見レポート

明るくてスタイリッシュ 希望のデザイン空間を実現



大理石調のフロア、タイル、照明など細部までシンプルな質感にこだわった玄関ホール



ホワイトで統一されたダイニング、キッチン。キッチン奥のキャブボード&収納は造作家具



シンプルなトーンでスタイリッシュに整えられたリビング。上部の連装窓からの陽射しで、室内空間全体がやさしい明るさに包まれる。テレビの奥のエコカラットは調湿・防臭効果も発揮



縦のラインを強調するシンプルなツートンのカラー、センターの連装窓がモダンテイストを十分に表現する外観。アプローチ、駐車場などお洒落なエクステリアも同社が手掛けている



モデルハウスを見て「気に入った」というモダン和室。お洒落な琉球畳も採用



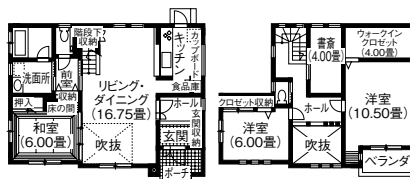
シックなイメージの壁紙、深めのフロアリングで落ち着きある印象を創った主寝室

Sさんのお住まい

《家族構成》夫婦
《延床面積》124.03㎡ (37.5坪)
《敷地面積》330.59㎡ (100.0坪)
《工法・構造》木造軸組耐震パネル
差し金物工法 (オリジナル工法)
《竣工年月》2012年4月

もっと詳しく知るにはこちら

杜和建设 (株) (とわけんせつ)
《住所》宮城県宮城郡利府町中央1-4-3
☎0120-963-710



1階

2階



「杜和さんには心置きなく話せた」とS様 (左)。右は担当の小幡氏

問い合わせ先
☎0120-963-710

Q 依頼先の 決め手は？

A 塩釜のモデルハウスに訪問、その雰囲気に「これだ」と思いました。交渉を続けていく中でも、担当営業さんをはじめスタッフ皆さんの人柄、対応が丁寧で、それも依頼の決め手ですね。

Q 家づくりの 感想は？

A 対応がとにかく素晴らしかったです。「いいのかな」と思うくらいに無理を聞いてもらって、とても感謝しています。スタッフの皆さんはもちろん、大工さんとも話ができ、安心できました。

明るくって、結露も出ない デザイン、性能に妥協無く



「以前は陽当たりがあまり良くない部屋だったので、明るい室内空間を希望した」とOさん夫妻。吹抜けに設けた連続窓から家中に光が行きわたる。「暖かくて結露も出ない」と住宅性能の高さも実感。Oさん夫妻にぴったりの、スタイリッシュな雰囲気やさしさをを感じる空間を創出した



家全体が吹抜けを介してつながる。階段の通り場スペースが、生活空間に奥行きが加えた



「白」にこだわったリビングダイニング。色鮮やかなチェアーや植栽が空間を美しく彩る



ゆったりとした玄関ホールも白で統一。アクセントとして設けた2つのニッチが効果的



急な来客時にも活躍しそうな和室。同社のモデルハウスのデザインを踏襲したとOさん



大胆にブラックを採用したモダンな外観。窓の配置、ゆるやかな屋根の勾配も印象深い

Oさんのお住まい

《家族構成》ご夫婦
《延床面積》132.55㎡ (40.0坪)
《敷地面積》257.91㎡ (77.9坪)
《工法・構造》木造軸組耐震パネル
差し金物工法 (オリジナル工法)
《竣工年月》2011年11月

もっと詳しく知るにはこちら

杜和建设 (株) (とわけんせつ)
《住所》宮城県宮城郡利府町中央1-4-3
☎0120-963-710
《URL》<http://www.towa-construction.jp/>



1階



2階



「希望通りのスタイリッシュな住まいに満足です」とOさん夫妻

問い合わせ先
Free 0120-963-710

Q 家づくりの 要望・こだわりは？

A スタイリッシュな雰囲気
を求めて、外壁にはブラ
ックを採用しました。ホワイ
トをベースにしたシンプル
な空間、ストリップ階段、吹
抜け、照明など、あらゆる
要望を叶えてもらいました。

Q 家づくりの 感想は？

A いろいろ選ぶことができ
て楽しかったです。とに
かく担当の営業さんが話し
やすくって。提案して頂いた
ホワイトウツのフローリング
は大のお気に入り。価格より
も、いい家を感じています。



ホワイト&ブラックを基調に統一されたリビング・ダイニング。住まい手の要望を聞いて担当者が提案した大理石風のフローリング、天井のファンがシンプルモダンな空間にさらに上質なアクセントを与えた。キッチンへの視界を適度に遮る目隠し壁にはエコカラットを採用した

絶妙のコーディネート力で スタイリッシュに空間を演出



家族が気軽に横になって安らげる場所として小上がりの和スペースを設けた



深い色の木調とホワイトのカラーリングで縦のラインを強調しモダンさを演出した外観



凹凸のないシンプルなデザインを採用した玄関が、外観全体をスタイリッシュに演出



使い勝手を考慮し広々としたキッチン。化粧板にはスタイリッシュなブラックを採用

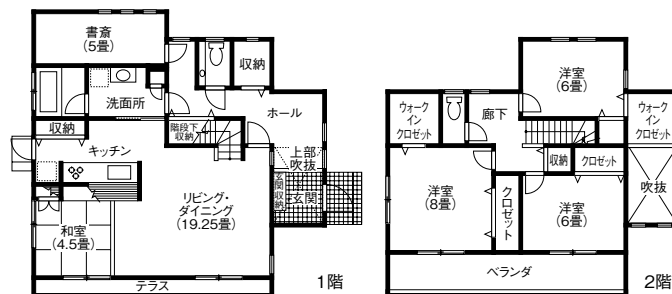
Sさんのお住まい

《家族構成》夫婦+子ども2人
《延床面積》134.14㎡ (40.5坪)
《敷地面積》330.66㎡ (100.0坪)
《工法・構造》木造軸組耐震パネル
差し金物工法 (オリジナル工法)
《竣工年月》2011年7月

もっと詳しく知るにはこちら

杜和建设 (株) (とわけんせつ)
《住所》宮城県宮城郡利府町中央1-4-3
☎0120-963-710
《URL》<http://www.towa-construction.jp/>

問い合わせ先
Free 0120-963-710



Q 家づくりの 要望・こだわりは？

A 白と黒を基調にしたシンプルな空間を希望していました。担当者が探してきてくれた大理石風の白い床材はお気に入り。お願いしていた予算に合わせて提案してくれる姿勢に信頼が置けました。

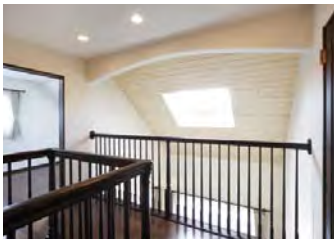
Q 家づくりの 感想は？

A 担当者がしっかりと話を聞いてくれて、全体のコーディネートはもちろん、コンセントの位置も丁寧に対応してくれました。造り付けの収納も豊富に設けてもらい、とても便利に使っています。

夢みた暮らしを予算内で実現 お似合いの庭がある住まい



リビング・ダイニングのフローリングと腰壁はダークトーンで統一、深く切り込んだ勾配天井の印象と相まって、美しく誇らしげな雰囲気を創出している。広々とした空間でも省エネ等級4の性能により、効率的に快適な温度、湿度を保つことができる



2階フリースペースからは天井から一階まで悠々と見渡せる。木製手摺が優雅なイメージ



ガーデンコーディネーターの資格を持つ妻Aさんの趣味を生かせる庭造りが見どころ



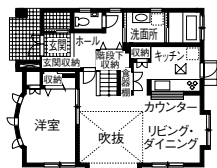
クラシカルな建具やリビング階段の手摺は妻Aさんの希望に沿ってセレクト



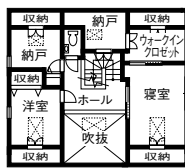
室内のシックな雰囲気に合わせて、ドアノブや建具、照明にもこだわった玄関ホール

もっと詳しく知るにはこちら

杜和建设 (株) (とわけんせつ)
《住所》宮城県宮城郡利府町中央1-4-3
☎0120-963-710
《URL》<http://www.towa-construction.jp/>



1階



2階



悠々とした外観。「ネットで探してイメージを伝えた」とTさん

問い合わせ先
Free 0120-963-710

Tさんのお住まい

《家族構成》夫婦
《延床面積》121.98㎡ (36.8坪)
《敷地面積》190.35㎡ (57.5坪)
《工法・構造》木造軸組パネル工法 (木造軸組)
《竣工年月》2011年3月

Q 依頼先の決め手は？

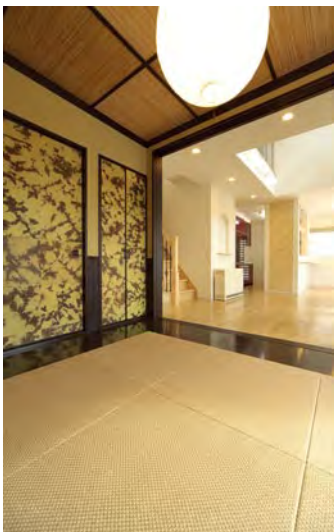
A 私たちの中で、住みたい家のイメージが細かくできてから工務店を探し始めました。予算を考慮しながら妥協することなく、きちんと向き合ってくれる姿勢に感激し、杜和建设に決めました。

Q 完成した家の特徴は？

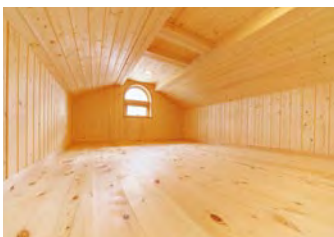
A ガーディングを存分に楽しみたいので庭を広くしてもらいました。室内も建具や細かな部材まで、担当さんが私たちのイメージ通りのものを探してきてくれたことがうれしかったですね。



ダークグリーンの外壁に映えるホワイトのトリム、多角形のデザインが可愛いらしい外観



手漉き紙タイダイ柄の壁紙が独創的。古色でコーディネートしモダンな和空間を演出



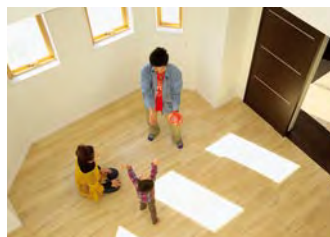
木の心地よさいっぱい的小屋裏は夫Jさんの趣味スペースにも。可愛い小窓がアクセント



ホールやキッチンの照明デザインにもこだわり、開放的でナチュラルな空間美を創出しているリビング・ダイニング。天井に配したホワイトウッドの羽目板が優しい表情を添えている



落ち着いたワインカラーのキッチンからは家事をしながらリビング、和室まで見渡せる



空間をリズムカルに演出する多角形リビング。柔らかく日差しを取り込むスリム窓を採用

空間もデザインも楽しみたい こだわりと遊び心あふれる家

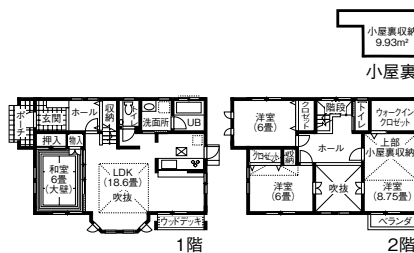
Gさんのお住まい

《家族構成》夫婦+子ども1人
《延床面積》119.76㎡ (36.2坪)
《敷地面積》244.62㎡ (73.9坪)
《工法・構造》木造軸組工法
《竣工年月》2010年11月

もっと詳しく知るにはこちら

杜和建设 (株) (とわけんせつ)
《住所》宮城県宮城郡利府町中央1-4-3
《TEL》0120-963-710
《URL》http://www.towa-construction.jp/

問い合わせ先
Free 0120-963-710



「私たちにピッタリの家づくりができました」とGさんご家族

Q 依頼先の決め手は？

A モデルハウスの吹き抜けや、開放的な空間がとても気に入ったんです。話をじっくりと聞くスタンスや、些細なことにも妥協することのない丁寧な対応と提案に信頼が持てましたね。

Q 依頼先からの提案・工夫点は？

A 外観イメージに合わせた手づくりの木製フェンスや建具、壁紙など妥協せずに提案してくれました。アイデアも斬新で、私たちの趣味を聞いて、しっかりと理解してくれている、と感じました。



七寸角の大黒柱、細やかな細工の欄間や床の間・床脇、雪見障子、広縁と、和の意匠に満ちた2間続きの和室。どの部屋も採光にこだわったK様宅は、外張断熱、壁倍率5倍と耐震性にも配慮され長期優良住宅の性能基準をクリアした、末永い暮らしを見据えた住まいである

長期優良住宅に対応 末永い暮らしを見据えた家



玄関を開けると正面に坪庭を眺められる窓。住まいの第一印象がとても明るい



ダイニングとリビングは3枚引戸で仕切ることにも出来、おもてなしにゆとりが生まれそう



住まいの外観も明るいものと、白を選択。継ぎ目の無いシーリングレスの外壁が美しい



暗くなりがちな廊下も明るく、階段下の収納や家事動線にも配慮が行き届いた住まい



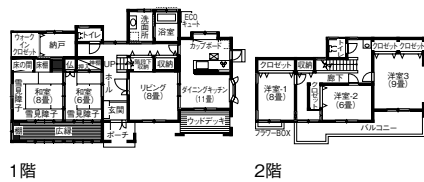
広縁に加え、奥の間の正面にも開口部が設けられ、光に満ちた明るい和室

Kさんのお住まい

《家族構成》夫婦+子ども2人
《延床面積》168.08㎡ (50.8坪)
《敷地面積》671.64㎡ (203.1坪)
《工法・構造》木造軸組パネル工法
《竣工年月》2011年1月

もっと詳しく知るにはこちら

杜和建设 (株) (とわけんせつ)
《住所》宮城県宮城郡利府町中央1-4-3
☎0120-963-710
《URL》<http://www.towa-construction.jp/>



1階

2階



話し合いを重ね、こだわりの家づくりを実現されたK様

問い合わせ先
Free 0120-963-710

Q 依頼先の決め手は？

A 断熱性、耐震性、防火性を最優先にしつつ、納得の見積りだった杜和建设さんにお願いました。細かいこだわりや後付けの要望にも丁寧に対応していただき、満足の家づくりになりました。

Q 完成した家の特徴は？

A 2階の居室も廊下側に採光窓を設けるなど、間取りの計画段階からどの部屋も明るくなるように工夫しました。季節を感じられる住まいになったと、これからの暮らしが家族一同楽しみです。