

Picisel PDF Viewer™ マニュアル (ユーザーガイド)

本製品に収録されている Picisel PDF Viewer を使うと、本製品または装着している miniSD カードに保存している PDF ファイルを表示することができます。
※表示できる PDF バージョンは、1.0、1.1、1.2、1.3、1.4 です (Adobe Acrobat Reader 5.0 相当)。

ファイルによっては、表示できないものがあります。

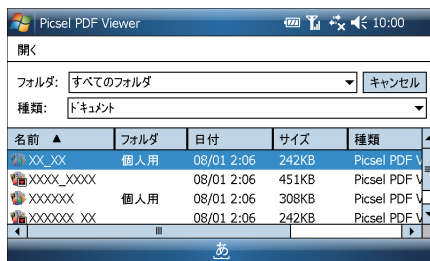
- MEMO** • メモリ不足などでファイルを開けなかったり、一部のページしか表示できないときは、プログラムを終了して再度表示してください。プログラムの終了については、『取扱説明書』をご覧ください。
PDF ファイルを開くとき、ファイルによっては多くのプログラム実行用メモリが必要になる場合があります。

起動方法／PDF ファイル表示方法

- 1 本製品に PDF ファイルを保存しておきます。または、PDF ファイルを保存した miniSD カードを本製品に装着します。


- 2 **スタート** メニューの  “プログラム” をタップし、表示されたプログラム画面で  “Picisel PDF Viewer” をタップします。
Picisel PDF Viewer が起動し、PDF ファイルを開くための画面が表示されます。

- 3 リストから、表示する PDF ファイルをタップします。




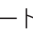
PDF ファイルが表示されます。

miniSD カードを取り付けているときは、miniSD カードに保存しているファイルを指定できます。

miniSD カードに保存しているファイルは、「 XXXX」と表示されアイコンの違いによって本体のファイルと区別できます。





4 カーソルボタンを使って、ページ送り／戻し、ページの部分拡大表示／縮小表示などを行います。

カーソルボタンの動きはモードによって違います。モードには、スクロールモードとズームモードの2つがあります。

どちらのモードになっているかは、画面左下の **モードを表示** をタップして画面右下に表示されるモードアイコン（、）で確認します。

モードを隠す をタップするとモードアイコンが消えます。

モード切り替えと各モードでのカーソルの動作

モード切替  ↔ 	アクションボタン（カーソルボタンの中央）を押します。	
スクロールモード 	カーソルボタンの上下左右を押すと、表示しているページを上下左右に移動します。	
ズームモード 	カーソルの右	ページを送ります。
	カーソルの左	ページを戻します
	カーソルの上	拡大表示します。
	カーソルの下	縮小表示します。

5 PicseL PDF Viewer を終了するときは、画面右下の **メニュー** - **終了** をタップします。


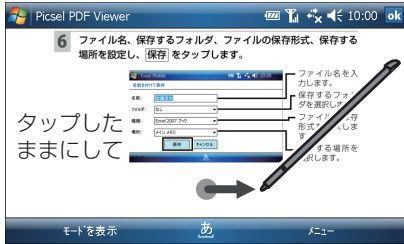
Picse! PDF Viewer のメニュー

画面右下の **メニュー** をタップしても、ページ送り／戻しなどができます。
メニューについては、下記をご覧ください。

ファイルを開く	PDF ファイルを開きます。	
最近のドキュメント	最近開いた PDF ファイルのファイル名を表示します。	
ページ	縦横切替	縦表示と横表示を切り替えます。
	画面幅に合わせる	PDF ファイルを画面の横幅に合わせて表示します。
	ページに合わせる	PDF ファイルを画面の縦幅に合わせて表示します。
	次のページ	次のページを表示します。
	前のページ	前のページに戻ります。
	最初のページ	ファイルの最初のページを表示します。
	最後のページ	ファイルの最後のページを表示します。
設定	履歴のクリア	「最近のドキュメント」で表示されるファイル名をクリアします。
	ファイル	このプログラムで表示できるファイル形式を設定します。(本製品では変更できません。)
	ページ毎の読込	PDF ファイルをページ単位で読み込むように設定します。
	バージョン情報	バージョン情報を表示します。
終了	Picse! PDF Viewer を終了します。	

画面をなぞって拡大／縮小表示やページ送り／戻しをする

スタイラスペンを使って画面をなぞることで、拡大／縮小表示やページ送り／戻しなどが行えます（スクロールモードとズームモードのどちらのモードでも行えます）。

<ul style="list-style-type: none"> ● 画面をなぞります。 	なぞった方向にページが移動します。
<ul style="list-style-type: none"> ● 2回タップ（2回目はタップしたままに）して、上方向になぞります。 	拡大表示します。
<ul style="list-style-type: none"> ● 2回タップ（2回目はタップしたままに）して、下方向になぞります。 	縮小表示します。
<ul style="list-style-type: none"> ● 2回タップ（2回目はタップしたままに）して、斜め方向になぞります（斜め方向は、上下どちらでも可） 	なぞった領域を拡大表示します。
<ul style="list-style-type: none"> ● 画面下（メニューバーの上）の中央位置をタップしたままにして、左方向になぞります。 	ページを送ります。
<ul style="list-style-type: none"> ● 画面下（メニューバーの上）の中央位置をタップしたままにして、右方向になぞります。 	ページを戻します。

※各操作を複数回続けて行うときは、1回目の操作を行い表示が切り替わった後、次の操作を行ってください。画面が切り替わる前に次の操作を行っても、その操作は実行されません。