

新築賃貸テラスハウス

渋谷区本町

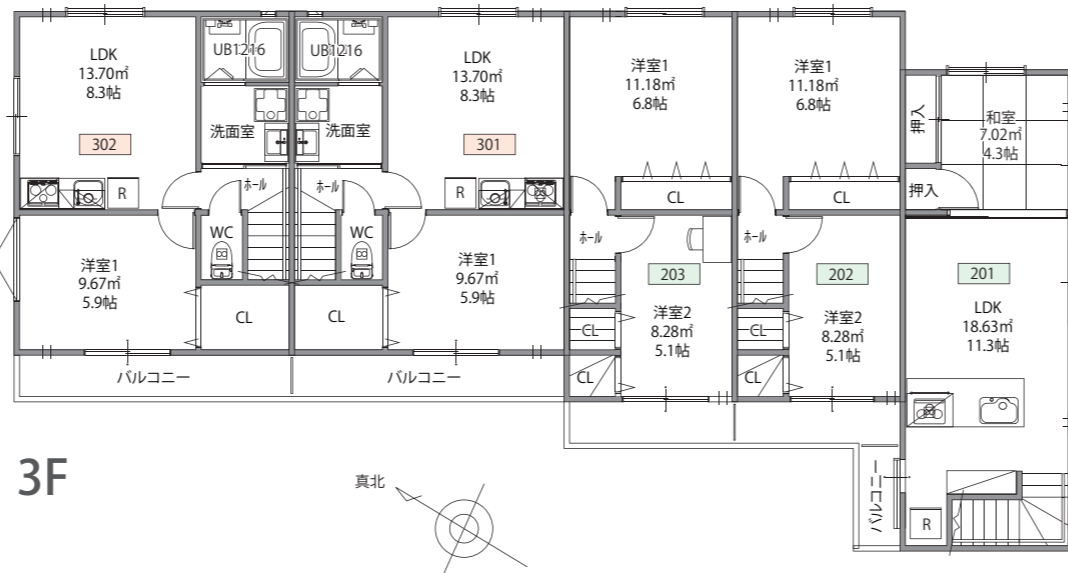
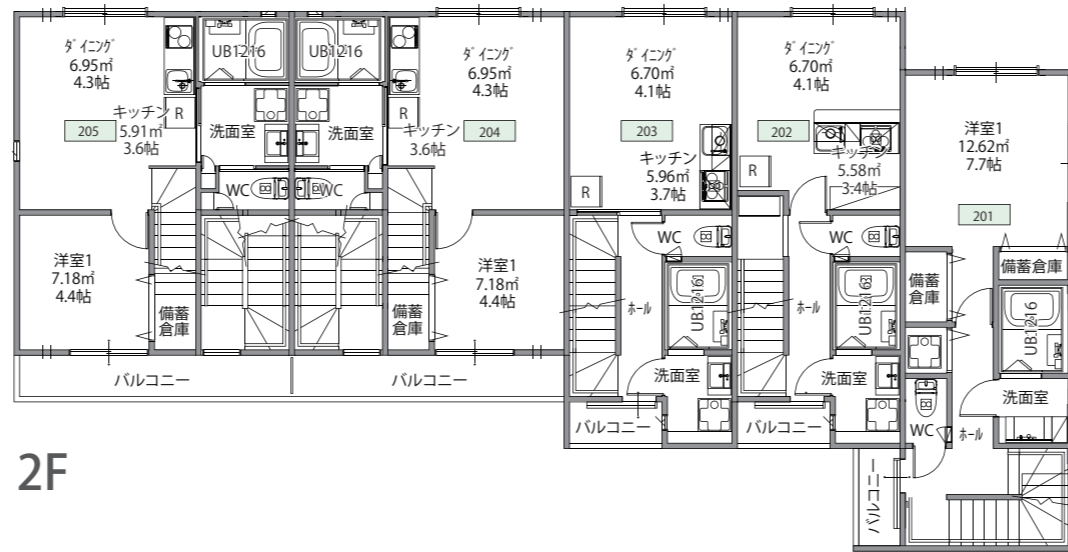
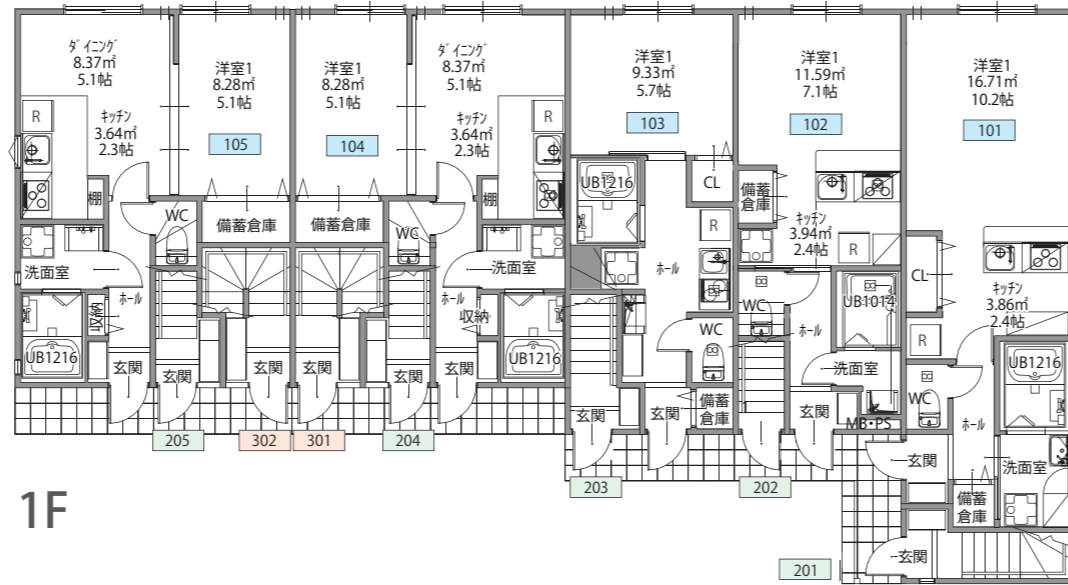
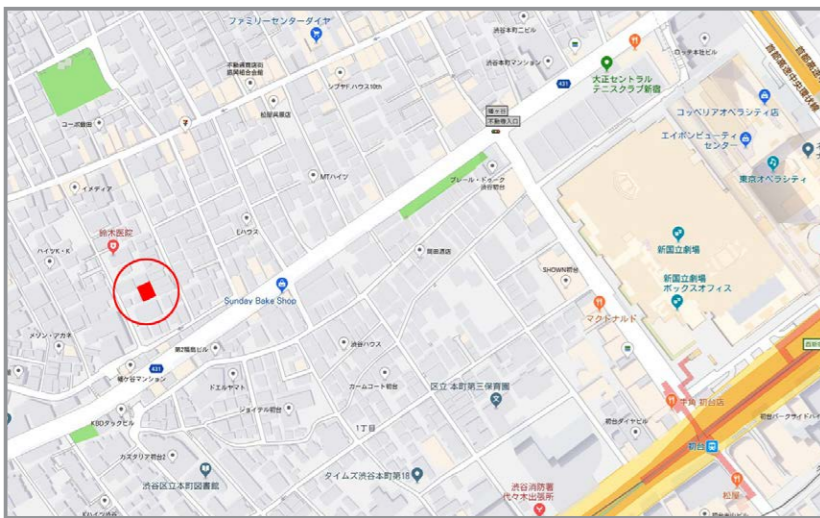
YK テラスハウス

オペラシティ至近の静かな住環境で、
賃貸募集のしやすい立地です！



■都営新宿線
「初台」駅 徒歩8分

周辺 MAP



未公開一棟売り収益テラスハウス
1棟 (全12戸)

販売
価格

3億800万円(税込)

【融資額利回り】

売買価格	308,000,000円
賃料	84,000円~148,000円
共益費	4,000円~6,000円
年間賃料(満室稼働中)	16,392,000円
利回	5.32%

※満室稼働中(竣工後募集開始から2週間)
※物件お引渡し後の管理はYKビル興産株式会社にて行います。
※詳細資料ご希望の際は下記までお問い合わせ下さい。

物件概要

- 所在地 /
- 販売価格 / 3億800万円
- 販売棟数 / 全1棟 (全12室23.57㎡~64.51㎡)
- 土地権利 / 所有権
- 土地面積 / 288.80㎡ ■建物面積 / 471.19㎡
- 地目 / 宅地
- 建物構造 / 木造三階建て
- 都市計画 / 市街化区域 ■高度地区 / 3種高度地区
- 用途地域 / 第一種住居地域 ■防火指定 / 準防火地域
- 建ぺい率 / 60%、容積率 / 160%
- 接道 / 南西側 4m
- 建築確認番号 / 第17UDI2S建00512号
- 完成 / 2018年2月末

※図面が現況と相違する場合には現況を優先と致します。
※図面に記載の事項については、最終重要事項説明にてご確認をお願い致します。

創業41年の
信頼と実績

吉岡環境開発株式会社

国土交通大臣 (7) 第4186号

〒151-0053 東京都渋谷区代々木4-29-3 西参道梅村ビル

☎ 03-5350-5510 (代)

☎ 03-5350-5701

日・祝日は 090-5998-8933 (担当: 後藤)

■取引態様: 売主

■手数料: 3% (税込)

- 求む建売用地!
1棟より検討致します。
- 借地権歓迎!

<http://www.yoshioka-kankyo.jp/>