

假屋崎省吾&桂由美「トーク&セミナー」「婚活イベント」

静岡市 焼津市 イベント情報♥結婚式プレゼント募集 参加無料

平成28年度 静岡市・焼津市連携事業 出会い・結婚サポート事業

LWのワークライフバランスの取り組みの一つとして行っている静岡県内の婚活支援活動。経営者と勤労者、労使双方の活動が、昨年より焼津市にもご協力いただきサポートセンターYAIZUを立ち上げ「婚活イベント」「セミナー」「サポートショップ協力」「おせっかいさん活動」など幅広い取り組みになりました。本年はさらに静岡市との共同企画により、より多くの皆さんに参加いただけるようになりました。

セミナー参加者286名/2回 婚活参加者186名(94vs92)/3回

桂由美プロデュース 結婚式プレゼント

2017年2/5(日) 1組限定

結婚したい幸せカップル募集。
想い出に残る素敵な結婚式をプレゼント。海外では公共の公園や湖・海岸などの景色の良いところで人々に祝福される「シヴィルウェディング」が主流です。そこで、結婚適齢期の世代や子供たちに結婚に対する憧れを持ってもらうことを目的に、焼津市内の公共施設や観光施設等の身近な場所で、地域の人たちにお祝いされる結婚式を行います。結婚式の企画は、なんと、日本中のカップルの結婚式を見守りギネス級にプロデュースしてきた「桂由美」さん。未婚のお二人に1組限定で「特別な結婚式」をプレゼントします。

応募方法:ハガキ・FAX・メールにご記入の上ご応募下さい。
新郎①氏名②住所③電話番号④年齢
新婦⑤氏名⑥住所⑦電話番号⑧年齢⑨応募理由・希望・エピソードなど
※できればお二人のお写真を送付ください

假屋崎省吾トーク & デモンストレーション

2017年1/28(土)

TV番組「プレバト」でもおなじみの軽快なトーク&フラワーパフォーマンス。ピアノコンサートも多数開催。お料理もプロ級の腕前。多趣味で多彩な才能を持つ「カーリー」がほかでは見られない特別な時間をプレゼント。ご家庭で、デートに、記念日に役立つフラワー&会話術を伝授!

開演:13:00~ 予定 無料
会場:ホテルアンピア松風閣
人数:150名程度
対象:既婚未婚問わず

ライトアップミーティング

11/26(土)

ゆっくりお話しただけのコミュニケーションタイム。貸し切りだからゆったりお好きなテーブルでフリータイム。まずはお友達探しから、気軽に参加できる大人のサロンパーティ。気になるお相手とのアフターフォローも充実。

開演:15:00~ 予定 無料
会場:バリハイ焼津店
人数:60名(男女同数程度)
対象:未婚の男女

桂由美トーク&プチショー

2017年2/5(日)

ブライダルマザーと言われる世界で活躍するファッションデザイナー。輝く女性になる為のアドバイスや、日頃はちょっと聞きにくいと言う男性にも、ファッションや社交術・結婚式のマナーなど気軽に参加できるトークショーです。

開演:15:00~ 予定 無料
会場:ゲストハウスリッチモンド
人数:80名程度
対象:既婚未婚問わず

結婚ご報告プレゼント計画!
オリジナル恋人証明書をプレゼント
カップル特典も計画!! お楽しみに♪
♥パーティでカップルになった皆さんに♥
♥パートナーシップで恋人登録していただいた皆さんに♥

ライトアップパーティ

2017年1/28(土)

きっかけづくりに假屋崎省吾さんが皆さんとお話ししながら、ご縁を結ぶ婚活イベント。今回はプチセミナーあり。カップルになる確率が高いと評判。お節介なパワも全開!カップルになった方には「カーリー」からのスペシャルプレゼントが待っています♪

開演:15:00~ 予定 無料
会場:ホテルアンピア松風閣
定員:80名(男女同数程度)
対象:未婚の男女

あいのりパワースポットツアー

12/11(日)

大好評企画第2弾!身近な場所に、知らなかった素敵なデートスポットを発見!パワースポットやオモシロ体験付き♪焼津市内ミステリーツアー?会話も弾む♥
※昼食別途(お弁当代程度)

時間:10:00~ 予定 無料
集合:焼津駅
定員:50名(男女同数程度)
対象:未婚の男女

●セミナーは焼津市・静岡市在住者、または勤務の方。既婚・未婚を問いません。お子様はご遠慮ください。●婚活イベントは焼津市・静岡市在住者、または勤務の方。焼津市・静岡市に住みたい未婚者。●内容は変更になる場合がございます。

特定非営利活動法人 地域活性化支援センター理事長 理事 志垣恭平

一般社団法人 静岡県労働者福祉協議会理事長 理事 中西清文

日本労働組合総連合会 静岡県連合会会長 理事 池富彰

一般社団法人 静岡県経営者協会会長 理事 岩崎清悟

NPO 法人 LW. サポートは4団体で2007年設立

LWは勤労者福祉

25万人の勤労者とそのご家族、退職者などにコミュニケーションツールとしてLWマガジンを発行。優待などご協力いただいているパートナーショップは約1700店舗。LWライトアップパーティでは2600人も参加者や結婚カップルも誕生。今後も県・市町など自治体にも協力しながらワークライフバランスと皆様のくらしに役立つ事業活動を行ってまいります。

参加には事前申し込みが必要です。人数が多い場合は抽選の上、ご当選者にチケットを送付いたします。
※ご住所など建物名やお部屋番号など正確にご記入をお願いいたします。
※代表者がお申し込みされる場合は、参加者全員のお名前、ご住所(又は勤務先名)をご用意ください。
※はずれた方へのご連絡はいたしませんのでご了承ください。

お申込み・お問合せ **LWサポート** まで
TEL.054-252-8299 FAX.054-252-8719
メール info@lws.jp ハガキ 〒420-0015静岡市葵区錦町7-3 インナーコート1F
ホームページ エルダブルエス **www.lws.jp** LWサポート 検索

どこでも使える 便利なるうきんカード

ろうきんキャッシュカードがあればこんな時も大丈夫!

セブン銀行 MICS 加盟店
イオン銀行 加盟店
ゆうちょ銀行

しかも引出手数料が全額キャッシュバック!

ATM発見! 全国のATMでも使えるのね!

おみやげ代 足りなく なっちゃった... どうしよう

温泉で リフレッシュ!

たまには こんなの おやすみも いいわよね

でも、 お金おろせ ないんだよ...

ATM発見!

外部市銀行・地方銀行・信用金庫・信用組合などが提携しているATMネットワークです。

ビボバde ろうきん! フリーダイヤル 平日 9:00~18:00
携帯電話からでもOK 0120-609-123

インターネットホームページ http://shizuoka.rokin.or.jp 静岡ろうきん 検索

全労済ってどんな組織?

ZENROSAI NEWS

- 全労済は保障を扱う生協**
全労済は保障(共済商品)を扱う生協(生活協同組合)です。正式名称を「全国労働者共済生活協同組合連合会」といいます。消費生活協同組合法(生協法)にもとづき、厚生労働省の認可を受けて共済事業を行っています。
- 共済事業は「助け合い」**
共済事業とは生活を脅かす様々なリスクに対して、相互扶助の精神で、保険の仕組みを使った事業です。
- 主役は一人一人の「組合員」**
出資金をお支払いいただき全労済の組合員になれば、各種共済にご加入いただけます。事業運営の主体は一人一人の「組合員」です。

みんなの助け合い

組合員 共同の財産 → 全労済

万一のときの経済的保障(共済金のお支払い)

住みいる共済
新火災共済・新自然災害共済
風水害共済・火災共済・自然災害共済・個人賠償責任共済

50 団体生命共済
2015年10月に50周年を迎えました。

全労済は、営利を目的としない保障の生協として共済事業を営み、組合員の皆さまの安心とゆとりある暮らしをめざしています。出資金をお支払いいただければ組合員になれば、各種共済をご利用いただけます。

保障のことなら **全労済**
全労済静岡県本部(静岡県労働者共済生活協同組合)
〒420-0839静岡市葵区鷹匠2-13-4 TEL:054-254-6585

meets

2016 September Vol.67



「Meets」は<ろうきん>と会員の役員・職場委員・構成員の方々のコミュニケーション誌です。<ろうきん>の商品や制度に限らず、運営委員会・会員が行う活動や構成員の暮らしに役立つ情報、金融知識等をお届けします。各会員の機関会議における題材として、また、掲示板等にカベ新聞としてもご活用ください!

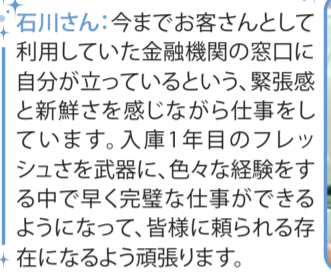


ろうきん支店紹介

藤枝支店



加藤さん:融資の担当として、住宅ローンの場合にはお客様と半年から1年の長いお付き合いになりますので、信頼いただけるよう丁寧なサポートを心掛けています。お申込からお家が完成してお引き渡しまで担当し、お客様と喜びを分かち合えることが大きなやり甲斐となっています。



石川さん:今までお客さんとして利用していた金融機関の窓口で自分が立っているという、緊張感と新鮮さを感じながら仕事をしています。入庫1年目のフレッシュさを武器に、色々な経験をすることで早く完璧な仕事ができるようになって、皆様に頼られる存在になるよう頑張ります。



田中さん:今年度から渉外担当になり、会員労働組合の皆様が労金を支えてくれているんだ、ということを感じることができ、新鮮な気持ちで仕事をしています。また、自分がお届けした情報が組合を通して個人の皆様に広がり、お役に立てていたことをとても嬉しく感じます。



フレッシュで爽やかな
イケメンと看板娘



かとう ゆみ
加藤 祐未さん
担当/LC係
入庫/2014年度

いしかわ しん
石川 慎さん
担当/預金係
入庫/2016年度

たなか ゆうき
田中 夕紀さん
担当/渉外係
入庫/2012年度

今月の顔
meets your smile



心からの笑顔が満開



藤枝支店の司令塔
石田副支店長



ロビーの待合イスには、クッションが用意されています。優しいサービスはお客様にも大好評です!



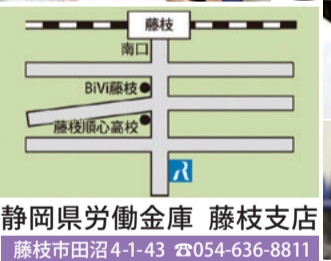
支店長 山崎 博さん

支店長の独り言
ガッツで体当たりだ!

「ナンバーワンを目指して!」

私どもの<ろうきん>藤枝支店は藤枝市、焼津市の広い地域を担当しています。住宅街に立地していることから、

窓口では会員以外の一般のお客様も多く、また、お取引先は中小の会員労働組合が多いことが大きな特徴です。会員に向けてはアンケートを通じた可処分所得向上につながる家計見直し取組みに力を入れており、女性職員が多い強みを生かし、お客様ニーズに合わせてきめ細やかな応対を心掛けています。「明るく元気な」基本を大切に、「を」をモットーにお客様との信頼関係を築いていきたいと考えています。



静岡県労働金庫 藤枝支店
藤枝市田沼4-1-43 ☎054-636-8811



広々すっきり整頓されている店内



お客様連れのお客様にはうれしいサービスも。

よくばり女子 必見情報! <ろうきん>で女子力UP!

貯蓄&投資で「今から1,000万円」つくる! 人生90年時代の女子的 お金のテクニク Part2

女性メンバーで作る cheer's プロジェクトII

cheer'sプロジェクトII、いよいよ始動です!

◆絢爛豪華な女性メンバーが集まり、装いも新たにcheer'sプロジェクトIIが2016年5月よりスタートしました。

◆今回のプロジェクトでは、35~50歳(共働き)層への商品・サービス利用浸透策等を検討します。

◆2017年4月から新たな施策を展開できるよう、メンバー同、和気あいあいと楽しみながら知恵を出し合っています。

◆今後の展開にどうぞご期待ください!

毎月の貯蓄の一部を投資に回すことで、無理なく1,000万円をつくりましょう! 年齢別の積立額をシミュレーションします。

年齢	貯蓄額	投資額	30年後の総額
25歳~34歳	月3万円	月1万円	1,000万円
35歳~44歳	月4万円	月2万円	1,000万円
45歳~	月5万円	月3万円	1,000万円

※投資部分を年率期待リターン3%で運用した場合のシミュレーション

お金のつぼみ増える!

25歳~34歳: 1年後(貯蓄24万円, 投資12万円), 10年後(貯蓄240万円, 投資140万円), 20年後(貯蓄481万円, 投資328万円), 30年後(貯蓄722万円, 投資583万円)

35歳~44歳: 1年後(貯蓄24万円, 投資24万円), 10年後(貯蓄240万円, 投資279万円), 15年後(貯蓄361万円, 投資454万円), 20年後(貯蓄481万円, 投資657万円)

45歳~: 1年後(貯蓄24万円, 投資24万円), 5年後(貯蓄120万円, 投資194万円), 10年後(貯蓄240万円, 投資419万円), 15年後(貯蓄361万円, 投資681万円)

月3万円を全額貯蓄すると30年後には1,000万円を超えるが、うち1万円を投資に回すと、投資部分の金額は583万円、貯蓄との合計額は1305万円に。運用成績によって増減の可能性はある。

月2万円ずつを貯蓄と投資でそれぞれ積み立てると貯蓄部分だけで20年後には481万円に。投資部分は657万円になり、貯蓄との合計額は1138万円に。運用成績によって増減の可能性はある。

月2万円の貯蓄部分は15年後に361万円に。積立期間が短く投資の比率が高い分、マーケットの変化による資産の増減の幅が、ほかより大きくなる。

※積立シミュレーションは証券会社のシミュレーションツールで計算し、貯蓄は年利0.02%(複利)で計算しています。※いずれも試算であり、将来の運用成果を保証するものではありません。



今回の運営委員会



運営委員長 西尾 誠さん NSKワナー労働組合 執行委員長	副運営委員長 鈴木 敏さん 豊田合成労働組合 森町支部 支部書記長	副運営委員長 福山 誠樹さん ヤマハ発動機労働組合 袋井支部 支部執行委員長	副運営委員長 加古 真也さん ショーワ労働組合 浅羽支部 支部副書記長	河村 和彦さん 袋井支店 支店長
---	--	---	--	------------------------



袋井支店 FUKUROI SHITEN

このコーナーでは、独自の活動を展開する運営委員会の様子を紹介していきます。

運営委員会とは…

会員(組合)の代表者と(ろうきん)の営業店職員で構成される組織。(ろうきん)の運営を民主的に行うため、理事会に向けて各員の率直な意見を発信するとともに、理事会で決定した方針や事業計画を各営業店の立場から、より具体化して地域会員・勤労者に展開しています。

西尾 / 毎月の運営委員会の進め方については、皆さんがなかなか発言しにくいことから、全体の取組み内容、報告や会議の中心

河村 / 運営委員には、各運営委員会の年間取組みスケジュールを「推進シート」によりまとめた上で、良いところを共有できるように2015年度から進めてきました。今後はさらに運営委員会の各取組みに活用できるように形に進化させていきたいと考えています。また、運営委員の理解を深めるとともに、新任運営委員への情報提供の場として『ろうきん道場』を開催し、取組みを支援しています。

福山 / 活動の中心はセミナーを開催することですが、昨年実施した中で印象に残った取組みは、袋井市内の小学生を対象に、市の承諾を得て、『ろうきん絵画コンクール』を夏休みの宿題の一つとして加えてもらえたことです。『将来の夢、働いている姿』をテーマに描いた絵を提出いただき、101点の作品の応募があり、参加した小学生はもちろんご両親を含めた地域の多くの方々へうきんに足を運んでいただけると、袋井支店に掲示し、優秀作品は『ろうきん祭り』で表彰し

「あるじゃん」を「実現するために」

西尾 / 袋井支店の運営委員会は15会員16名で構成されています。組織人数が40名から1,000名位の労働組合となっていますが、専従のいる組合が1つしか無く、ほかには皆非専従となるため、取組みに関しての難しさがあります。また互助会が6割を占めて、運営委員会の活動内容が伝わりにくいなど、互助会も含めた具体的な取組み方法の模索が課題となっています。



代表者会議

皆さんの耳に残る、いつでもへろうきんを思い出してもらえように…思いを込めて!!

となる具体的な各取組みについても、5、6人のグループによる分散会形式で行っています。現在は「学ぶくん」「広子ちゃん」「祭コ(マッコ)さん」という3つの部会グループを作り、副運営委員長がそれぞれのリーダーを務め年間スケジュールを立てて取組んでいます。



ろうきん絵画コンクール

「学ぶくん」の取組み

福山 / 活動の中心はセミナーを開催することですが、昨年実施した中で印象に残った取組みは、袋井市内の小学生を対象に、市の承諾を得て、『ろうきん絵画コンクール』を夏休みの宿題の一つとして加えてもらえたことです。『将来の夢、働いている姿』をテーマに描いた絵を提出いただき、101点の作品の応募があり、参加した小学生はもちろんご両親を含めた地域の多くの方々へうきんに足を運んでいただけると、袋井支店に掲示し、優秀作品は『ろうきん祭り』で表彰し

「学ぶくん」の取組み

「学ぶくん」の取組み

ました。また、今年は組合員に向けたセミナーの開催を予定していますが、若い方向け、定年を控えた年齢の高い方向けと、目的と対象を絞って参加しやすい内容でご案内したいと考えています。

次回はこの支店に訪問するか楽しみに!

加古 / 「祭コ(マッコ)さんの取組み」

加古 / 「祭コ(マッコ)さんの取組み」



「祭コ(マッコ)さんの取組み」

「祭コ(マッコ)さんの取組み」



ろうきん祭り会場の様子

加古 / 「祭コ(マッコ)さんの取組み」

加古 / 「祭コ(マッコ)さんの取組み」



ろうきん絵画コンクール表彰式

「祭コ(マッコ)さんの取組み」

「祭コ(マッコ)さんの取組み」

会員と(ろうきん)のオモシロ共同取組み

西遠地域5店舗 (浜松中央・浜松東・浜松高台・浜北・湖西) ホワイト借かえキャンペーン

「祭コ(マッコ)さんの取組み」

「祭コ(マッコ)さんの取組み」

「祭コ(マッコ)さんの取組み」

「祭コ(マッコ)さんの取組み」



「祭コ(マッコ)さんの取組み」

「祭コ(マッコ)さんの取組み」

「祭コ(マッコ)さんの取組み」

「祭コ(マッコ)さんの取組み」

「祭コ(マッコ)さんの取組み」

「祭コ(マッコ)さんの取組み」

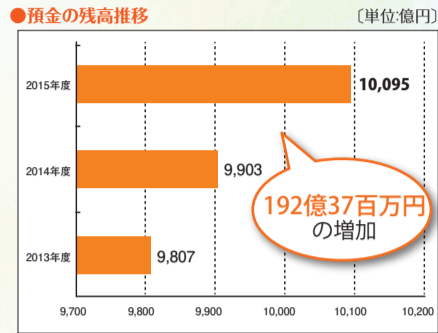
ろうきんレポート2015

〈ろうきん〉は、営利を目的としない協同組織の福祉金融機関です。2015年度の「事業状況の報告」と「生み出された利益(成果)がどのように役立てられているのか」について紹介いたします。

2015年度事業概況 (数値は各年度の3月末)

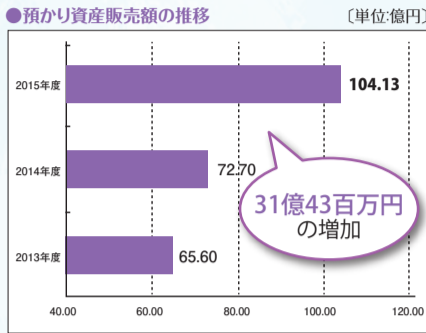
預金の状況

金利上昇せ定期預金や金庫女性職員による「cheer'sプロジェクト」企画のキャンペーン、期末の追い込み策のキャンペーンなどにより、預金残高は192億37百万円増加し、1兆95億円となりました。



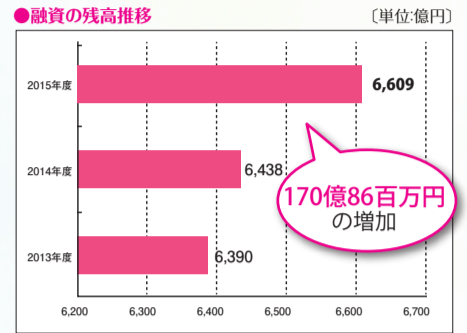
預かり資産の状況

預かり資産を預金商品と並ぶ働く人の資産づくりに有効な商品と位置づけ、各種セミナーや資産運用相談会などを通じて個々のお客様のニーズを踏まえた提案を強化した結果、年間販売目標額100億円に対し104億13百万円となりました。



融資の状況

県内金融機関で初めて取扱う夫婦連生団信保険付住宅ローン「ささえ愛」やオールマイティ保障型住宅ローンの新設など、利用ニーズに応じた商品の提供に加え、他社カードローンの借換取組みやインターネット受付専用カードローン「R-ring(リング)」の新設などを通じて、働く人の生活見直し・可処分所得拡大の取組みにつなげました。この結果、融資残高は170億86百万円増加し、6,609億円となりました。



会員のみなさまのご理解とご協力により、預金・融資増加額および預かり資産販売額の事業目標を達成することができました。

債権管理の状況

〈ろうきん〉へお預けいただいた「お金」は、働く人々の住宅取得や車購入、子弟の進学などに活用されています。みなさまの大切な預金をもとに、融資を行っていますので、その返済等が確実に実行されるよう管理(リスク管理債権の管理)しています。

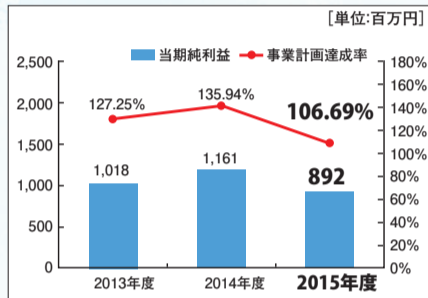
※リスク管理債権…何らかの理由により、返済されない等の貸出金債権で、その管理状況は金融機関の健全性を測る上で重要な指標。

〈静岡ろうきん〉のリスク管理債権は25億42百万円で、総貸出残高に占める割合は**0.38%**となっています。これらリスク管理債権は担保・保証や貸倒引当金により全額を債権保全しています。



当期純利益の状況

〈ろうきん〉は、利用いただくことによって初めて存在価値が生まれます。利用を通じて生まれた利益は、将来に備えて資本を充実させるほか、会員・地域社会に還元していきます。



自己資本比率の状況

「自己資本比率」は、総資産のうち貸し倒れの可能性がある資産等に対して資本金などの自己資本がどのくらいあるかを示します。経営の健全性を確保するために、一定水準以上の自己資本比率を保つことが必要で、国内業務のみを行う金融機関には4%以上を堅持することが求められています。

〈静岡ろうきん〉の自己資本比率は**15.28%**と、引き続き**国内基準である4%を大きく上回る水準を維持**しています。



事業を通じて生まれた利益等は、**会員・地域へ還元**しています。

1 会員へ

会員へ還元する配当金は、会員の構成員(組合員)とその家族の生活や福祉向上に役立てていただいています。

●出資配当金 ※会員の出資に対する還元

約1億17百万円

●通常利用配当金 ※会員の(ろうきん)利用に対する還元

約2億80百万円



2 利用者へ

～より便利にご利用いただくために～

●ATM利用手数料

※(ろうきん)キャッシュコーナーは365日いつでも利用手数料が0円!
〈ろうきん〉のATM等で入出金いただく場合は、土・日・祝日も利用手数料がかかりません。

※他行ATMご利用のお引き出し利用手数料を還元しています。他の金融機関でのATM利用手数料を即時にキャッシュバック!

●ろうきんダイレクト

※インターネット・モバイルバンキングの年間利用手数料は0円!

●お得な情報をお届け

※「ミーツ」のほか「ろうきんからのお知らせ」ポイントアッププレゼントのご案内等を発行し、お得な情報をお届けしています。
※2015年度はライフプランセミナーや退職準備・年金セミナーなどにロックスタッフを731回派遣しました。



2015年度は
総額**9,071万円**を
キャッシュバック!

2015年度は
総額**9,335件**の新規
申し込みがありました。

3 地域社会へ

～地域社会への貢献活動に取り組んでいます～

●環境保護に役立宣言

無担保ローン『役立宣言』4商品および住宅ローン1件につき50円を「静岡県地球温暖化防止活動推進センター」へ寄付しています。

2015年度は573,850円を寄付し、静岡県内の地球温暖化対策事業や、県民運動「ふじのくにエコチャレンジ」などの活動に活用されています。

●地域福祉に役立宣言

2015年度は駿東郡清水町で福祉有償運送事業等を行っているNPO法人へ福祉車両を寄贈し、県東部の広い範囲で多くの方の送迎等に役立てられています。



●子育て支援に役立宣言

無担保ローン『役立宣言』や育児資金に関する融資等のご契約件数に応じて「ふじのくにNPO活動基金」へ寄付しており、2014年度までの寄付金は累計で2,906,550円となりました。この寄付金は県内で実施される「子どもたちの健全育成を図る活動」に活用されました。2015年度は「ふじのくにNPO活動基金」の終了に伴い、基金の意志を継いで発足した「ふじのくに未来財団」へ、子育て支援活動を積極的に進めているNPOへの助成資金として578,300円を寄付しました。

お客様1件のご利用に対し、(ろうきん)が50円を環境保護団体へ寄付します。

〈ろうきん〉の無担保ローン利用で200名様にカタログギフトが当たる!

星に願いを。
へろうきん〜で実現を。
これからもあなたの夢、応援します。

★キャンペーン期間★
2016年4月1日～2017年3月31日

働くみなさまの夢づくりを応援してステキなプレゼントをご用意しました。
1年間で10,000人の夢づくりのサポートができるようみなさまのご相談・お申込みをお待ちしています。

10,000人に
ちなんだ
総額100万円相当の
景品プレゼント!
抽選で200名様 × カタログギフト5,000円相当

マイカー購入、教育資金、住宅リフォームなどをトータルでサポート。

オートローン 『役立宣言』

自動車・オートバイの購入や車検・修理の費用などに。

教育ローン 『役立宣言』

入進学にかかる資金、仕送り費用など、教育にかかる資金に。

無担保住宅ローン 『役立宣言』

リフォーム、増築、屋根や外壁の塗装、住宅関連の設備などに。

ライフローン 『役立宣言』

旅行・レジャー、引っ越し・家具、電化製品、趣味、ローンのおまとめ

無担保住宅ローン25

最高2,000万円までの大型無担保ローン。ムリなく返済できる、最長25年のゆとりある返済期間。土地建物等の担保は不要です。

カード型教育ローン みらい

描くのは子ども達の未来! 親と子のためのプランです。

福祉ローン

福祉金融機関である(ろうきん)ならではのローンです。
●入院費等の医療費
●育児に関わる費用
●介護に関わる費用 などにご利用いただけます。

※本キャンペーンや上記各商品の詳細は(ろうきん)窓口またはホームページでご確認いただけます。

「役立宣言」シリーズ1件のご利用に対し、(ろうきん)が50円を環境保護団体へ寄付します。

…など

〈ろうきん〉なら安心金利、無担保だから手軽&スピーディ! いろんな夢、一緒にならえましょう!

キャンペーン概要
2016年4月1日～2017年3月31日までに、以下の(ろうきん)ローンをご利用の方
① 無担保ローン商品(全ての商品が対象)を10万円以上、返済回数6回以上でご利用の方
② カード型教育ローン「みらい」を新規契約し、期間内に10万円以上ご利用の方
※期間内に融資実行することが条件となります。
※カードローン「マイプラン」「Ring(リング)」は対象外です。

以下の期間に応じ抽選を行い、各回それぞれ50名様、総計200名様に当選します。賞品の発送は抽選月下旬頃を予定しています。
【1回目】2016年 4月1日～ 6月30日まで(抽選 7月)
【2回目】2016年 7月1日～ 9月30日まで(抽選 10月)
【3回目】2016年10月1日～12月31日まで(抽選 2017年 1月)
【4回目】2017年 1月1日～ 3月31日まで(抽選 2017年 4月)
※発送は抽選日より遅れる場合がございます。
※当選者の住所・転居先が不明、長期不在などにより賞品をお届けできない場合は、当選を無効とさせていただきます。

ビボバ de ろうきん
携帯電話からでもOK!
フリーダイヤル 平日9:00～18:00
0120-609-123

仮審査申込みはこちら!
スマホ版にアクセス!

第33回ろうきん教宣コンクール入選作品発表

例年、労働組合の発行する機関紙などで、〈ろうきん〉に関する情報を掲載した教宣物を対象に、コンクールを実施しています



**最優秀賞
受賞作品**

本年も各会員より多くの力作をご応募いただき、機関紙やカベ新聞といった従来からの教宣手法に加えて、ホワイトボードを教宣媒体として利用した手法に挑戦するなど、各会員の創意工夫が感じられるコンクールとなりました。
2016年度の教宣コンクールでは「10,000人の夢づくり応援キャンペーン」に関する教宣作品を特別枠として募集します。多くの会員の皆様からのご応募をお待ちしています。



【チラシ部門】

【受賞者】**ミクニ労働組合 菊川支部** 濱田 将佳(執行委員) 藤井 成徳(渉外係長)



【審査員コメント】
商品の魅力を紙面全体で表しています。手書きの良さを活かした素晴らしい作品です。

※敬称略
藤井: 教宣コンクールチラシ部門最優秀賞受賞おめでとうございます。
濱田: ありがとうございます。初めての受賞で大変うれしく思います。
藤井: 今回のチラシを作成したきっかけ、作成するにあたりこだわった点や工夫した点などはありますか?
濱田: 〈ろうきん〉の教宣講習会に参加し、手書きチラシの魅力やチラシ作りのポイントを学び自組織で実践してみようと思いました。組合員の目に留まるよう分かりやすく、とにかく手書きの魅力にこだわって作成してみました。
藤井: 確かに手書きのチラシは目に留まるし何より温かみを感じますね。濱田さんの「想い」が詰まった素晴らしいチラシになりましたね。
濱田: ありがとうございます。頑張った甲斐がありました。
藤井: 今後の抱負をお願いします。
濱田: 今後も目に留まるチラシ作りにこだわって、組合員により情報を発信できるよう取り組んでいきます。



【教宣講習会作品部門】

【受賞者】**松崎町職員組合** 土屋 一紗(書記) 高見 幸(渉外係長)



【審査員コメント】
お子さんを育てるご両親にダイレクトに訴えかける作品です。見る人に幸せを感じさせるイラストと、記憶に残りやすいフォントがバランス良く配置されています。

※敬称略
高見: 教宣コンクール教宣講習会作品部門受賞おめでとうございます。「ババママ応援隊」ってキャッチコピーがインパクトありますね。
土屋: 〈ろうきん〉教育ローンが、お父さんお母さんの力になればな〜と思ったし、職員組合や〈ろうきん〉職員の方々も含めて「応援隊」なんだよといった想いを込めました。私は今回のチラシ作成で、より〈ろうきん〉を身近に感じることができました。このチラシを見て〈ろうきん〉を思い出していただくきっかけになれば嬉しいです。



【特別部門】

【受賞者】**スズキ労働組合 高塚支部** 西條 正浩(支部長) 石井 美鈴(渉外係)



【審査員コメント】
ありそうでなかったホワイトボード広告。組合員とろうきん職員による合作・力作。有益情報が満載です。

※敬称略
石井: 教宣コンクール特別部門最優秀賞受賞おめでとうございます。
西條: ありがとうございます。〈ろうきん〉の素晴らしい「知らせる」(ろうきん)側の協力にも感謝します。
石井: 青年部の皆さんに作成をお願いしているとのことでしたが?理由などあれば教えてください。
西條: 理由は3つあります。
●若者が〈ろうきん〉の情報発信に関わる事で身近に感じてもらうこと
●若者の感性で描き発信された情報の方が、同じ若者の心により響きやすいこと
●見る人に感動を与える「絵心と感性」を持つ方が青年部にいたこと(これが最大の理由なんですけどね(笑))



インタビューに参加できなかった作者(青年部)のコメントを紹介します。

作者(青年部): 支部長から「こんな感じで描いて〜」と依頼される「イラスト種類」や「キャッチコピー」のみを最低限使って、あとは私達の〈ろうきん〉に対する想いで自由に描かしてもらっています。描いたホワイトボードが職場で話題になっていると、ちょっぴりうれしく満足感もあります。楽しいホワイトボードを描くことで、職場の皆さんが〈ろうきん〉をもっと身近に感じてくれるようになってくれたらいいな、と思います。

第33回 教宣コンクール入選作品一覧

部門	賞状	支部名	作品名
機関紙部門	優秀賞	浜松中央支店	ヤマハ労働組合
	入選	清水支店	小糸製作所労働組合
	入選	湖西支店	部品関連労働組合富士精工労働組合
	入選	静岡中央支店	UAセンセンSSUAメガネット労働組合
チラシ部門	最優秀賞	掛川支店	ミクニ労働組合菊川支部
	優秀賞	磐田支店	ヤマハ発動機労働組合本社支部
	優秀賞	磐田支店	ヤマハ発動機労働組合磐田南支部
	入選	浜松中央支店	スズキ労働組合高塚支部
カベ新聞部門	優秀賞	小笠支店	小笠支店運営委員会どんぐりの会
	入選	磐田支店	磐田支店運営委員会知らせ隊
	入選	裾野支店	全矢崎労働組合
	入選	小笠支店	小笠支店運営委員会広報委員会
教宣講習会作品部門	最優秀賞	下田支店	松崎町職員組合
	優秀賞	伊東支店	伊東競輪労働組合
	優秀賞	静岡中央支店	静岡県労働金庫労働組合静岡中央支部
	入選	裾野支店	富士サファリパーク労働組合
特別部門	最優秀賞	浜松中央支店	スズキ労働組合高塚支部
	優秀賞	掛川支店	中東総合医療センター労働組合
	入選	浜松中央支店	スズキ労働組合高塚支部
	入選	磐田支店	JP労働組合中東遠支部

10 キリンアルカリイオンの水 2LPET 富士山デザインカートン
(2L×6本) [3名様]
「富士山デザインカートン」は、静岡県が推進する「食の都ブランド適正表示マーク」を清涼飲料水で初めて表示。静岡県、年内限定での販売。
キリンビバレッジ株式会社

7 ノザキのコンビーフ
(100g×6缶セット) [5名様]
製造日から3年間常温保存可能。いざという時の備蓄食品として、また、野菜や卵などと相性がよく、家庭のストック食品としても最適。
川商フーズ株式会社

4 [アサヒもぎたて] 新鮮オレンジライム
(缶350ml×24本 / 1ケース) [5名様]
「収穫後24時間以内搾汁」の果汁のみを使用。作りたてのおいしさで大好評のチューハイ「アサヒもぎたて」から「新鮮オレンジライム」新登場!
アサヒビール(株) 静岡支社

1 200g 亀田の柿の種 6袋詰
(12袋 / 1ケース) [3名様]
「亀田の柿の種」は、今年で発売50周年。新キャラクターズは「いつでもカリッ」と。お家でもお出かけ先でもカリッと食感をお楽しみください。
亀田製菓株式会社

プレゼントコーナー
抽選で46名様に当たる!
応募先は LWサポートまで

11 マメスピー・香ばし醤油味
(12袋 / 1箱) [3名様]
「マメスピー・香ばし醤油味」は、豆の濃厚な風味が楽しめるえんどう豆スナックです。たまり醤油の濃厚な旨みと香りで豆の風味を引き立て、香ばしく仕上げました。
東ハト株式会社 0120-510810

8 かんざんじロープウェイ&オルゴールミュージアム
ペア招待券 [3名様]
湖上を渡る唯一のロープウェイで浜名湖の360度の大パノラマを。大草山の頂上にある「浜名湖オルゴールミュージアム」では、オルゴールが奏でる音色が景色の美しさを一層引き立てる。
浜松市西区館山寺町1891 054-487-2121

5 伊豆の国 パノラマパークロープウェイペア往復
ペア乗車券 [5名様]
ロープウェイで絶景の空中散歩。山頂空中公園に新しくオープンした「富士見テラス」からは富士山と駿河湾を一望できる。大パノラマをご堪能いただけます。
伊豆の国市長岡260-1 055-948-1525

2 遊園地ぐりんぱ
ヘア入園券 [5名様]
富士山南麓2合目に位置する遊園地ぐりんぱは、定番アトラクションのほか、頭と体を使って楽しめる「ピカソのたまご」、立体迷路「ココロ」などアイテム盛り沢山の魅力は「天空のダリア祭り」も開催。
裾野市須山山藤原2427 055-998-1111

ハガキでの応募
応募方法
郵便ハガキをご用意の上、応募ください。
①ご希望の賞品番号②〒住所相当選者発送時
③電話番号④氏名お名前⑤先発当選者番号
⑥ご記入ください⑦本誌の入手先会社名
⑧団体名
応募先: 〒42000015 静岡市葵区錦町7-3
インナーコート1F LWプレゼント係まで

12 道の駅伊東マリンタウン シーサイドスパ
ヘア入館券 [5名様]
海辺の源泉、地下1,000mから湧き出る豊富な温泉。海が一望できる大浴場と露天風呂、アロマバスにドライサウナなど。伊豆の旅の行き帰りに是非どうぞ。
伊東市蒲川571-19 0557-38-1811

9 Pho・ccori 気分 鶏だしフォー
(10袋入り / 1ケース) [4名様]
鶏のだしをしっかりと利かせアクセントに香辛料を加えた、食欲そそるフォースープ。風味の良い鶏油と香味野菜の旨みで、コクがあり飽きのこない味わい。
エースコック株式会社

6 箱根小涌園ユネッサンパスポートチケット
ヘア招待券 [2名様]
スライダーや変わり風呂が楽しめる水着で遊ぶユネッサンエリアと和風情緒あふれる裸入浴の温泉エリアがある箱根の温泉テーマパーク!
神奈川県足柄下郡箱根町二ノ平1297 0460-82-4126

3 体感型動物園iZoo
ヘア入園券 [3名様]
日本初!体感型動物園。相模湾が一望できる園内では、ワニやリクガメ、カメレオン、ヘビなど爬虫類・両生類が暮らしている。iZooの魅力は徹底的に爬虫類や両生類と触れ合えること!
賀茂郡河津町浜406-2 0558-34-0003

ウェブからの応募
http://lws.jp/
LWサポート 検索
(締切)2016年10/31(月)必着
※LWサポートからの情報発信、プレゼント発送、情報誌編集など事業活動以外の第三者による利用はありません。

あなたの職場は大丈夫…?

くみあいのスの ブラック!?度 チェック

私たち、働く人の味方です!

「働くこと」で困っていませんか?

私たち連合静岡は、県内20万人の「働く人」でつくる労働団体です。「働くこと」を最大の価値ととらえ、誰もが生き生きと働きがいを感じながら安心して働き続けることのできる社会の実現を目指しています。

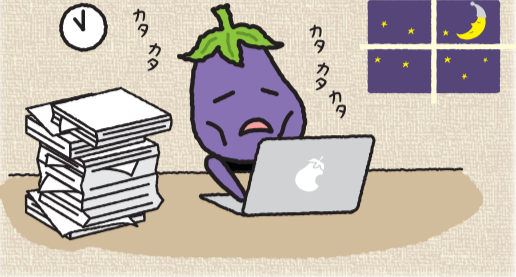


7つのチェック項目 いくつあてはまるかな?

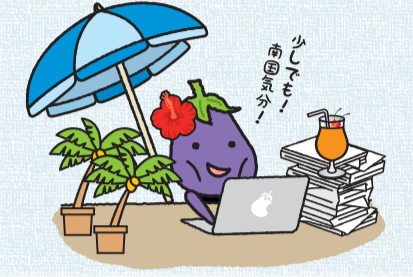
1 職場でパワハラやセクハラがある



2 残業代が支払われない



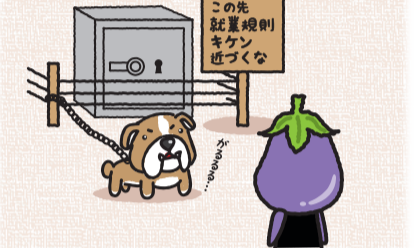
3 有給休暇がなかなか取れない



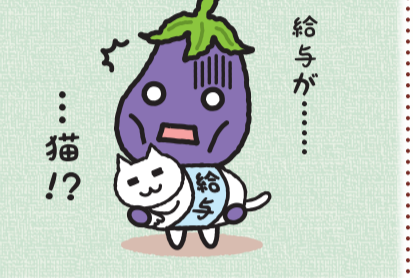
4 会社が各種社会保険に加入していない



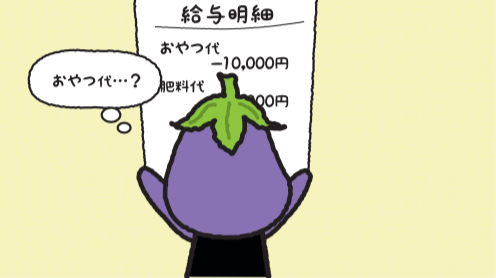
5 就業規則を見ることができない
または見たことがない



6 仕事や給料が、約束した内容と違う



7 理由がわからず給料から天引きされる費用がある



☑ が0~1個 ☆☆☆

危険度 **低**
油断は禁物!

少しでも「あれ?」と思ったら、連合静岡に相談を!

☑ が2~3個 ★★☆☆

危険度 **中**
もしかしてブラック!?

今は大丈夫でも、すぐにブラックの仲間入りをするかも…。気をつけて!

☑ が4個以上 ★★★★★

危険度 **高**
今すぐ解決策を!

要注意! ブラックな香りがぶぶんします。今の労働環境をもう一度よく考えてみて!

職場で「あれ?ちょっとおかしい?」と思ったら、いつでもお電話ください。

フリーダイヤル いこうよ れんこうに
0120-154-052

連合静岡 連合静岡 検索

〒422-8067 静岡市駿河区南町11-22 FAX.054-288-0105
☎054-283-0105 <http://www.rengo-shizuoka.jp/>

ユニオントラベルからの耳寄り情報

新企画

GRANDAIR Bouquet TOKAI

ユニオントラベル × グランディエール
スペシャルコラボキャンペーン

結婚式披露宴費用 **15% OFF**

オリジナルQUOカード **1,000円券** 10枚プレゼント!

カードをご提示、ユニオントラベルとお申し付けください。他のサービスと併用はできません。

ユニオントラベルと必ずお申し付けください

静岡駅前葵タワー内

ご予約・お問合せ・資料請求は **グランディエール プケットーカイ**

tel.054-273-5151 ウェディングサロン (水曜定休)

〒420-0852 静岡市葵区紺屋町17-1 葵タワー www.grandair.jp

歴史と文化を感じながら、心と身体がリフレッシュできる公共の宿

伊豆長岡温泉 公共の宿

おひとり様

基本プラン 駐車場50台無料

おひとり様は土日祝日も同一料金です! (年末年始除く)

Aコース 宿泊料金 [1泊2食] 14,406円~

Bコース 宿泊料金 [1泊2食] 12,624円~

全客室に無線LAN・空気清浄機完備 料金には、サービス料・消費税・入湯税が含まれております

大好評! 会議・研修プラン 平日限定 目・木

[1泊2食] 9,900円 (10名様以上) (会議+宿泊)

[1泊2食] 12,400円 (15名様以上) (会議+宿泊+飲み放題)

お母さんに人気! 赤ちゃん安心部屋食プラン

[1泊2食] 12,624円~

同窓会プラン 幹事様手間いらず!

スタンダードプラン [1泊2食] 12,624円

DXプラン 10名様以上 [1泊2食] 15,000円

(株)静岡ユニオントラベル ☎054-203-6877(代)

静岡県知事登録旅行業第2-309号 全国旅行業協会正会員 <http://www.union-travel.co.jp>

〒422-8067 静岡市駿河区南町11-22 労働会館3F FAX054-203-6878 営業日/月~金曜日(9:00~17:00) 定休日/土・日曜日・祝日

みなさんの職場に出張します! **[消費者として、職業人として一歩先を行くための講座] モニター企業・団体募集!**

出前講座(約1時間)を無料で開催 講師、資料などご用意&当日の運営もおまかせ **限定3件**

わたしたち消費者は、今、悪質商法の被害に遭わないように気をつけるだけでなく、自分の消費行動が環境保全や社会貢献などに与える影響も考えて、「確かな目」で商品・サービスを選ぶことが求められています。こうした消費者の育成が、地域や学校で進んでおり、今後は、商品・サービスを提供する事業者側も、こうした消費者の「確かな目」に対応していく必要があります。

今回、消費者・事業者、両方の側面を持つ皆様、職場や地域、家庭でのリーダー育成にもつながる講座に御参加いただき、その御感想を今後、職場でのよりよい講座・教材の作成に活かしてまいります。

【開催日】ご希望日(11月~3月10日までの平日)

【時間】ご希望時間に応じて調整

【場所】企業内会議室・団体会議室など

【人数】20名~50名 (50名以上にも対応は可能です)

【お申込み】メール・FAX・お電話でNPO法人LWサポートまで

①企業団体名 ②部署又は所属 ③ご担当者名 ④ご連絡先 ⑤希望日(複数候補) ⑥時間 ⑦予定人数 ⑧ご希望など

企画: 静岡県くらし・環境部県民生活課 運営: NPO法人LWサポート

お申込み・お問合せ **NPO法人LWサポート ☎054-252-8299・FAX054-252-8719** メール info@lws.jp (エルダブルエス) 〒420-0015 静岡市葵区錦町7-3インナーコート1F