

## 民間集合住宅等の建設計画について

## 1 対象規模

- マンション住戸規模 40戸以上 (世帯用住戸)
- ワンルームマンション住戸規模 50戸以上 (ワンルーム住戸)
- 業務用建築物 (延べ面積 10,000㎡以上)

## 2 報告物件

番号	計画名	事業者名	建設地	規模等
1	(仮称) ヴァローレ西大島新築工事	新英興業(株)	大島一丁目29番	戸数：80戸 分譲・ワンルーム住戸
2	(仮称) ロイジェント大島プロジェクト 新築工事	大和ハウス工業(株)	大島七丁目22番	戸数：62戸 賃貸・世帯用住戸 ワンルーム住戸
3	(仮称) 江東区亀戸4丁目マンション 新築工事	(株)シノケン ハーモニー	亀戸四丁目38番	戸数：65戸 分譲・ワンルーム住戸
4	(仮称) 新大橋一丁目計画新築工事	積水ハウス(株)	新大橋一丁目3番	戸数：144戸 賃貸・世帯用住戸 ワンルーム住戸

1 (仮称) ヴァローレ西大島新築工事

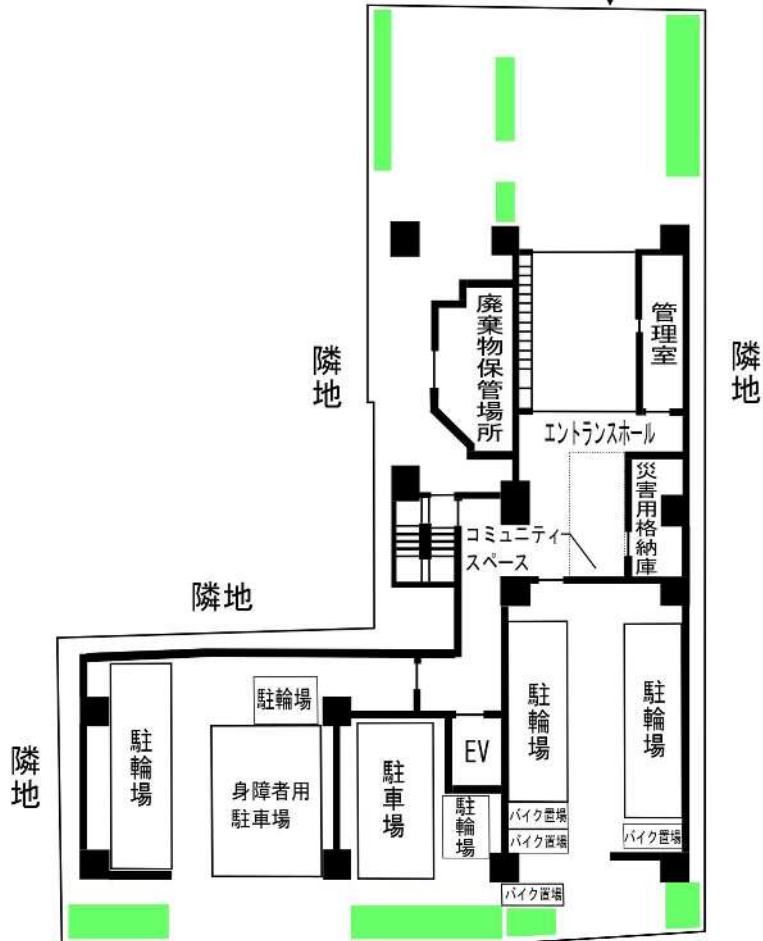
- (1) 事業者名 新英興業(株)
- (2) 建設地 大島一丁目29番
- (3) 敷地面積 417.56㎡
- (4) 地域地区等 商業地域  
防火地域  
第3種高度地区指定なし  
建蔽率 100.00%  
容積率 500.00%  
日影規制 なし
- (5) 建物階数 地上11階
- (6) 計画概要 建築面積 263.05㎡  
延べ面積 2,610.30㎡  
戸数 80戸 (分譲)  
(ワンルーム80戸)  
駐車場 2台  
駐輪場 76台  
バイク置場 4台
- (7) 工期予定 工事着手 令和3年5月  
工事完成 令和4年8月



■ : 緑地

都道幅員  
21.42~21.96m

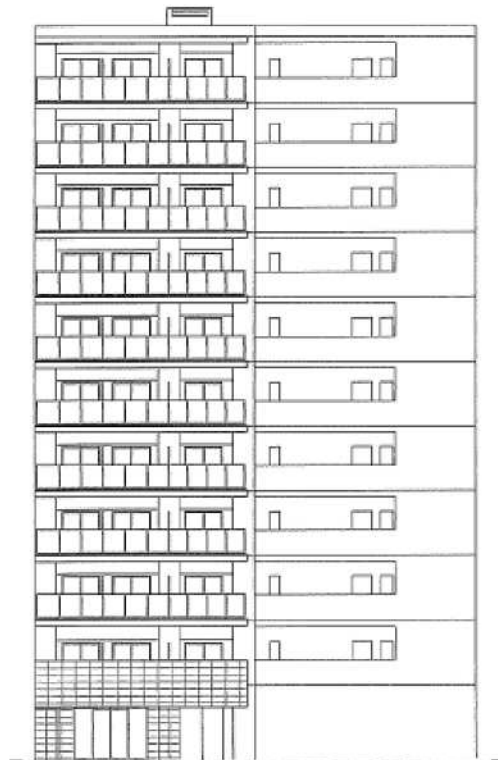
マンション  
出入口



※ 2項道路であるため道路の中心線から敷地境界線までが2mになるように工事をしセットバックする。

区道幅員3.39~3.83m(現況)

配置図



北側立面図

(仮称) ヴァローレ西大島新築工事

## 2 (仮称) ロイジェント大島プロジェクト新築工事

- (1) 事業者名 大和ハウス工業(株)
- (2) 建設地 江東区大島七丁目22番
- (3) 敷地面積 363.08㎡
- (4) 地域地区等 商業地域  
防火地域  
第3種高度地区指定なし  
建蔽率 90.00%  
容積率 500.00%  
日影規制 なし
- (5) 建物階数 地上14階
- (6) 計画概要 建築面積 233.12㎡  
延べ面積 1,992.85㎡  
戸数 62戸 (賃貸)  
(世帯用住戸1戸、ワンルーム61戸)  
駐車場 2台  
駐輪場 59台  
バイク置場 4台  
その他 店舗
- (7) 工期予定 工事着手 令和3年8月  
工事完成 令和5年6月



計画地: 大島七丁目22番

(仮称) ロイジエント大島プロジェクト新築工事  
案内図

■ : 緑地

※2項道路であるため道路の中心線から敷地境界線までが2mになるように工事をしセットバックする。



配置図



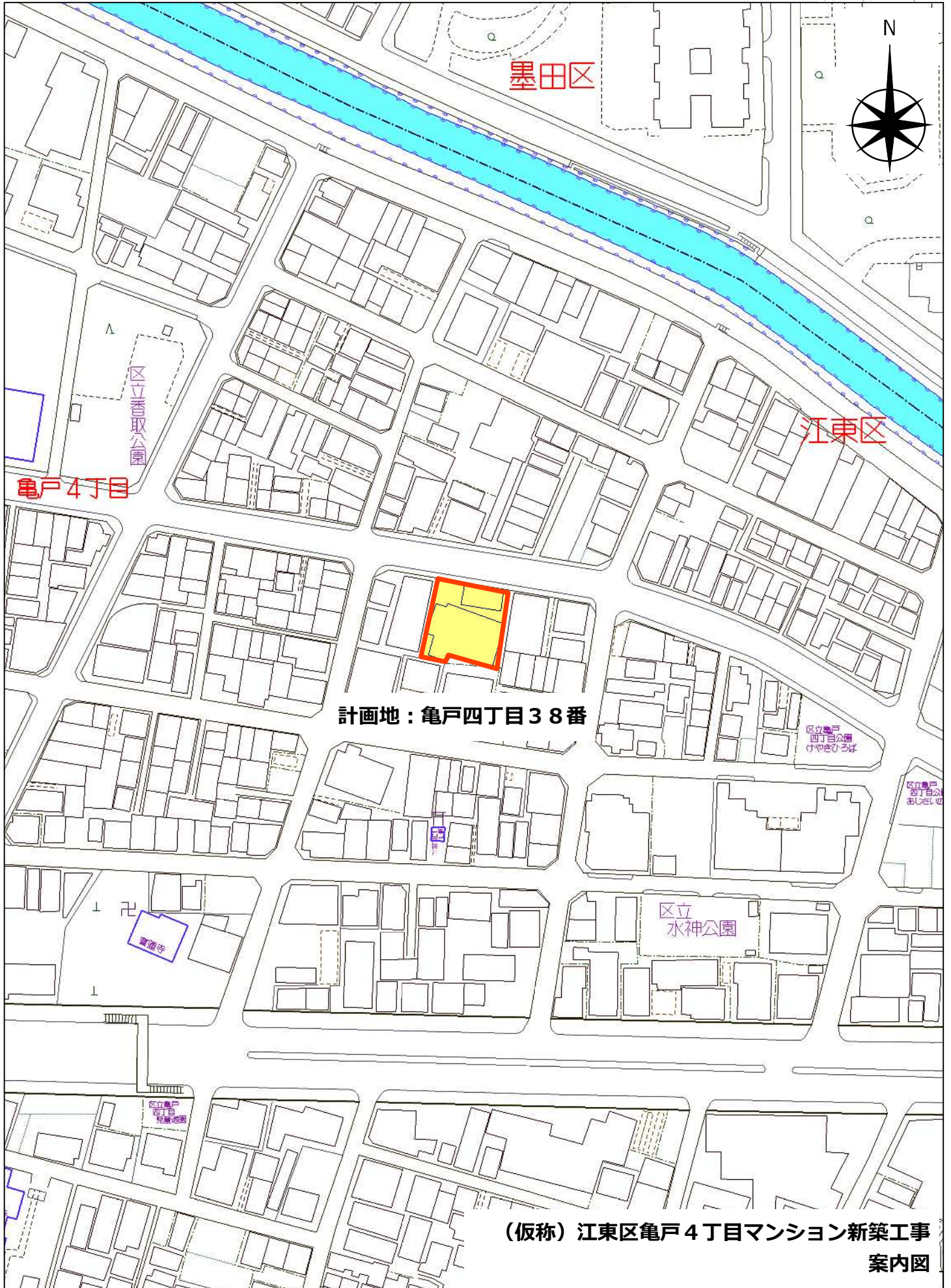
西側立面図

(仮称) ロイジェント大島プロジェクト新築工事

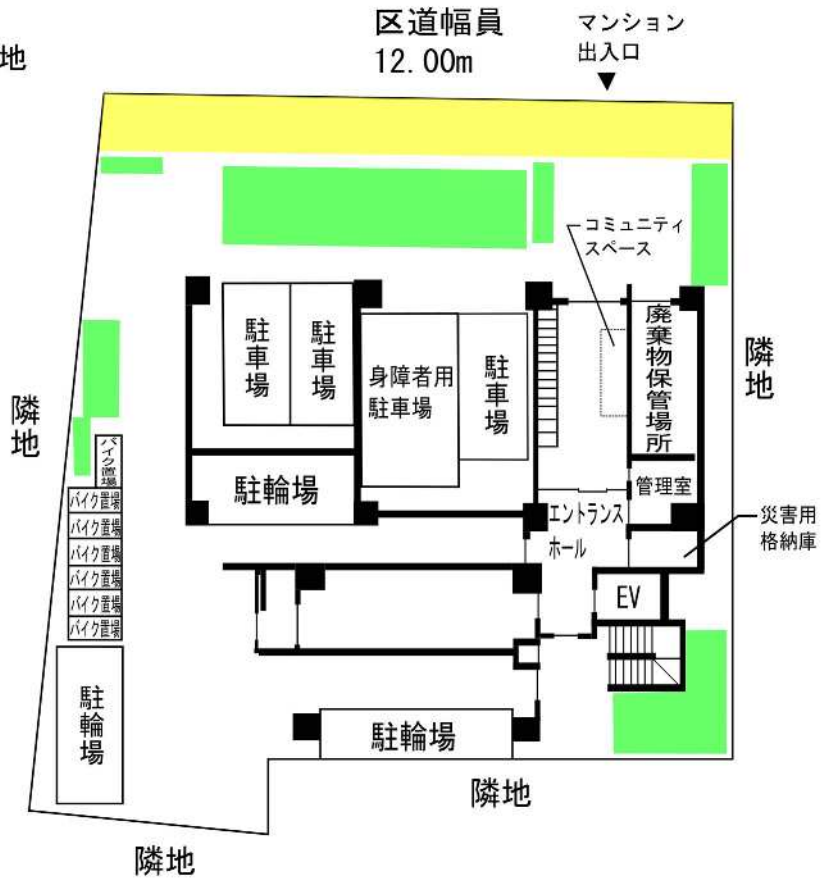
3 (仮称) 江東区亀戸4丁目マンション新築工事

- (1) 事業者名 (株)シノケンハーモニー
- (2) 建設地 江東区亀戸四丁目38番
- (3) 敷地面積 561.45㎡
- (4) 地域地区等 準工業地域  
準防火地域  
第3種高度地区指定あり  
建蔽率 70.00%  
容積率 300.00%  
日影規制 5時間/3時間
- (5) 建物階数 地上9階
- (6) 計画概要 建築面積 278.08㎡  
延べ面積 2,199.32㎡  
戸数 65戸 (分譲)  
(ワンルーム65戸)  
駐車場 4台  
駐輪場 58台  
バイク置場 7台
- (7) 工期予定 工事着手 令和3年7月  
工事完成 令和4年10月

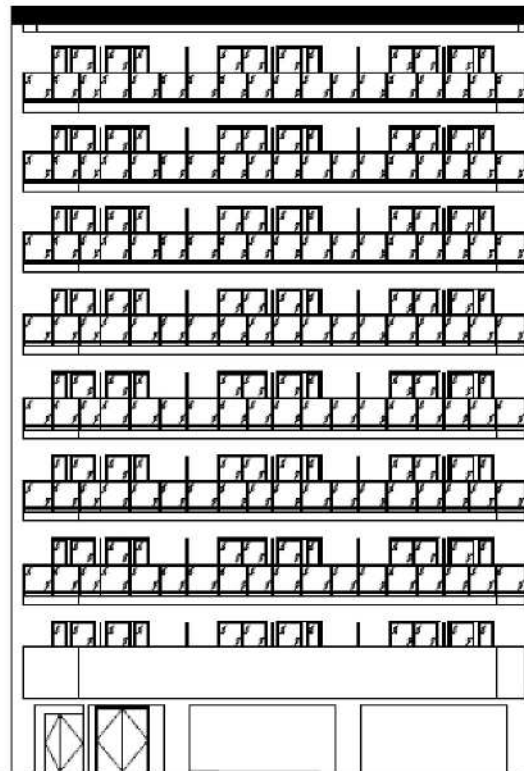




- : 緑地
- : 歩道状空地



配置図

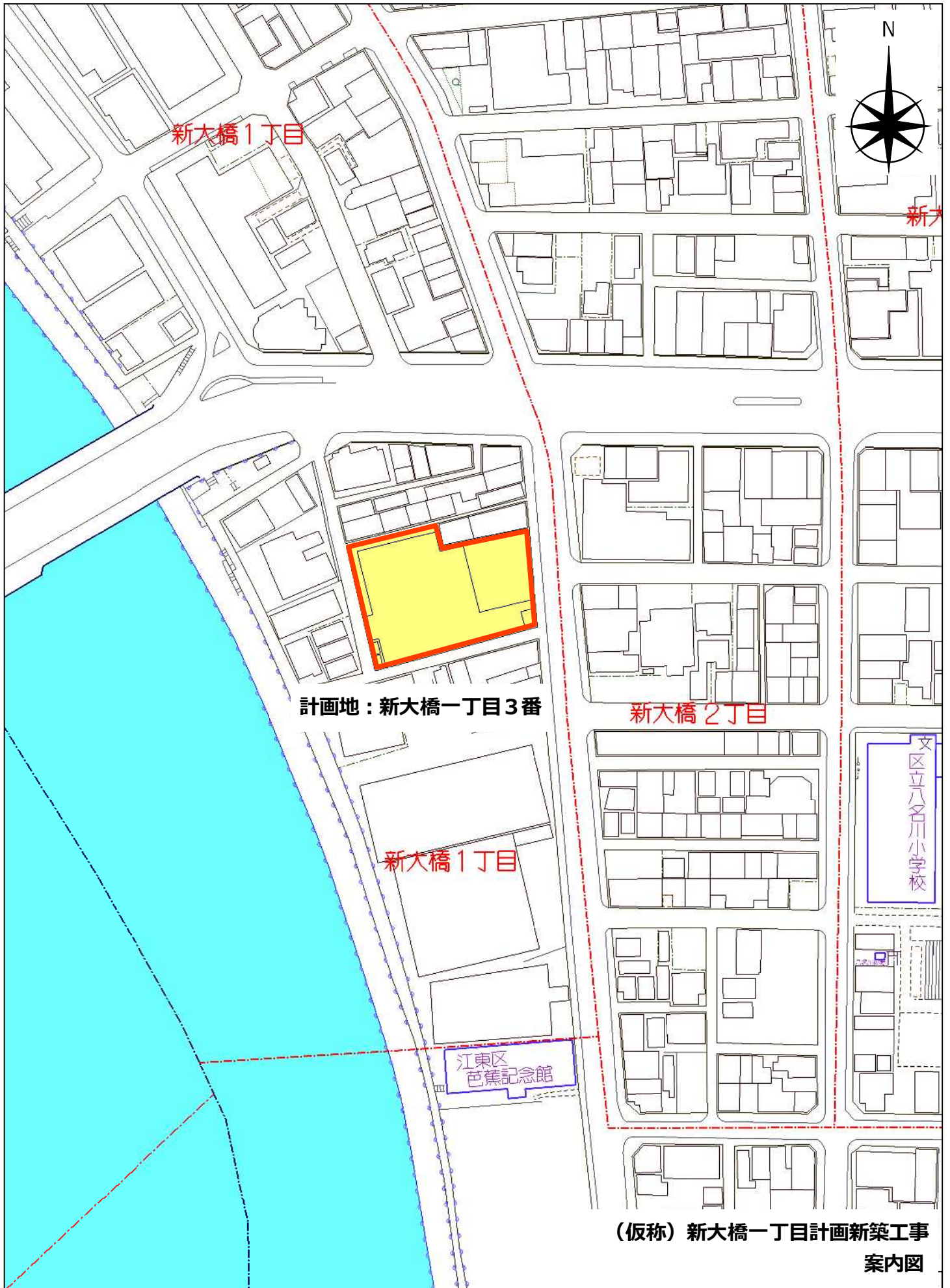


北側立面図

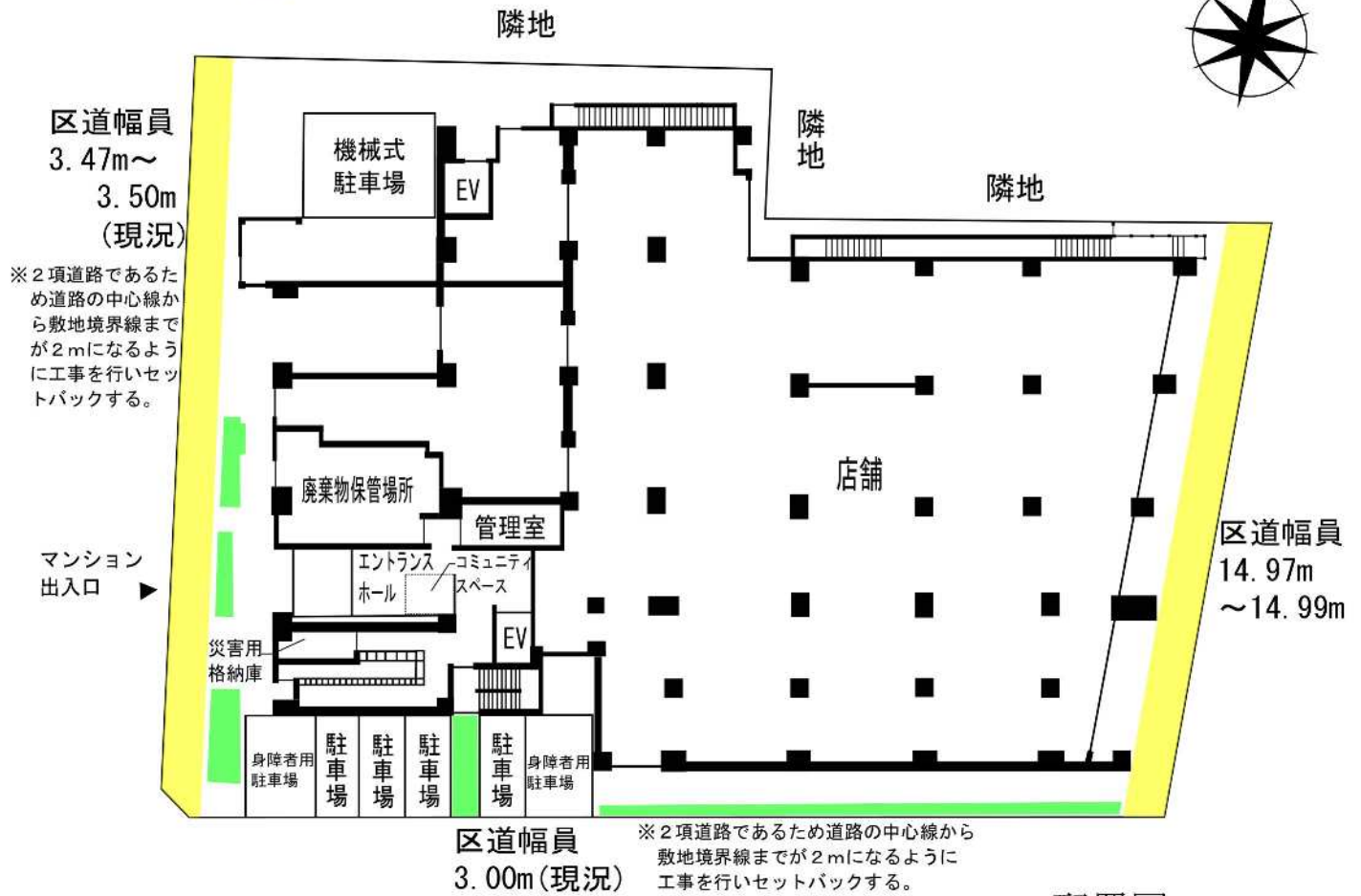
(仮称) 江東区亀戸4丁目マンション新築工事

4 (仮称) 新大橋一丁目計画新築工事

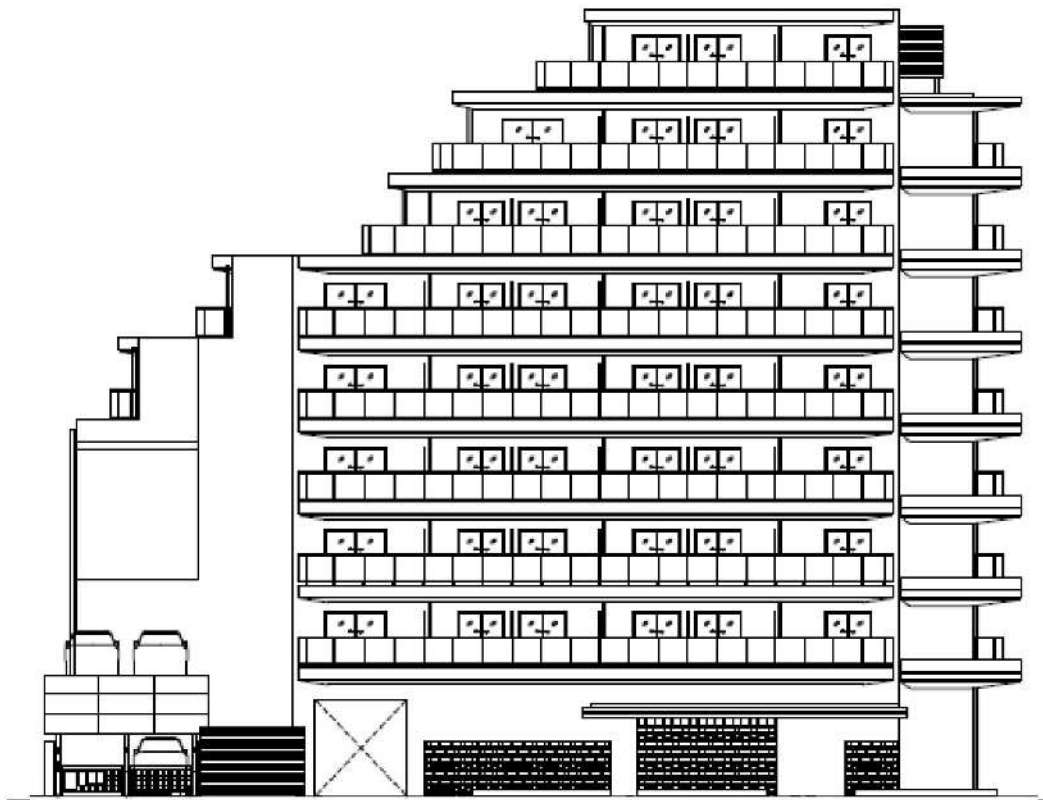
- (1) 事業者名 積水ハウス(株)
- (2) 建設地 江東区新大橋一丁目3番
- (3) 敷地面積 1,842.26㎡
- (4) 地域地区等 商業地域、準工業地域  
防火地域、準防火地域  
第3種高度地区指定あり(準工業地域のみ)  
建蔽率 81.61%  
容積率 316.19%  
日影規制 5時間/3時間(準工業地域のみ)
- (5) 建物階数 地上9階
- (6) 計画概要 建築面積 1,259.57㎡  
延べ面積 7,010.16㎡  
戸数 144戸(賃貸)  
(世帯用住戸12戸、ワンルーム132戸)  
駐車場 14台  
駐輪場 141台  
バイク置場 15台  
その他 店舗
- (7) 工期予定 工事着手 令和3年4月  
工事完成 令和5年3月



- : 緑地
- : 歩道状空地



配置図



西側立面図

(仮称) 新大橋一丁目計画新築工事