

令和5年3月13日
都市整備部住宅課

民間集合住宅等の建設計画について

1 対象規模

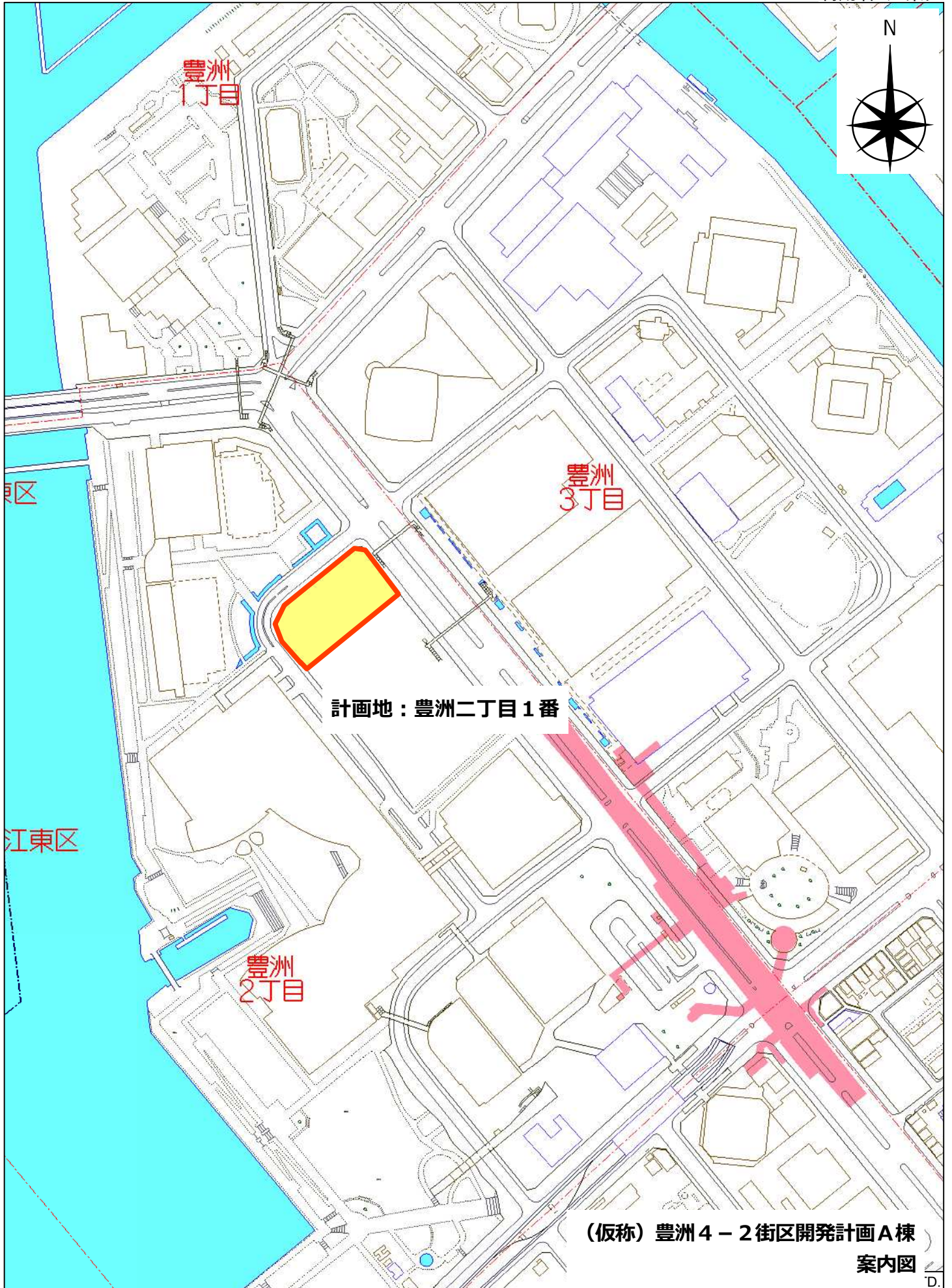
- マンション住戸規模 40戸以上 (世帯用住戸)
- ワンルームマンション住戸規模 50戸以上 (ワンルーム住戸)
- 業務用建築物 (延べ面積 10,000㎡以上)

2 報告物件

| 番号 | 計画名 | 事業者名 | 建設地 | 規模等 |
|----|----------------------------|--------------------|----------|------------------------------------|
| 1 | (仮称) 豊洲4-2街区開発計画 A棟 | 三菱地所(株) | 豊洲二丁目1番 | 業務用建築物 |
| 2 | (仮称) 豊洲4-2街区開発計画 B棟 | (株)IHI 三菱地所(株) | 豊洲二丁目1番 | 業務用建築物 戸数：44戸 賃貸： ワンルーム住戸 |
| 3 | (仮称) 北砂5丁目計画 | 東京建物(株) | 北砂五丁目19番 | 戸数：64戸 分譲：世帯用住戸 |
| 4 | (仮称) 亀戸7丁目II計画 新築工事 | 住協建設(株) | 亀戸七丁目30番 | 戸数：76戸 分譲： ワンルーム住戸 |
| 5 | (仮称) コナミR&Dセンター 新築工事 | コナミリアル エステート(株) | 有明三丁目4番 | 業務用建築物 |
| 6 | (仮称) 江東区亀戸2丁目計画 新築工事 | (株)合田工務店 | 亀戸二丁目44番 | 戸数：78戸 分譲： ワンルーム住戸 |
| 7 | (仮称) ガーラ東大島 | (株)FJネクスト | 東砂二丁目11番 | 戸数：122戸 分譲： ワンルーム住戸 |

1 (仮称) 豊洲4-2街区開発計画A棟

- | | | |
|-----------|--|------------|
| (1) 事業者名 | 三菱地所㈱ | |
| (2) 建設地 | 江東区豊洲二丁目1番 | |
| (3) 敷地面積 | 6,600.00㎡ | |
| (4) 地域地区等 | 工業地域 防火地域 第3種高度地区指定なし 豊洲二・三丁目地区地区計画 建蔽率 80.00% 容積率 600.00% 日影規制 なし | |
| (5) 建物階数 | 地上18階 地下1階 | |
| (6) 計画概要 | 建築面積 | 2,887.56㎡ |
| | 延べ面積 | 46,452.11㎡ |
| | 駐車場 | 87台 |
| | その他 | 事務所 |
| (7) 工期予定 | 工事着手 | 令和4年7月 |
| | 工事完成 | 令和7年6月 |



- : 緑地
- : 公開スペース



区道幅員16.00m

区道幅員
16.00m

都道幅員
50.00m

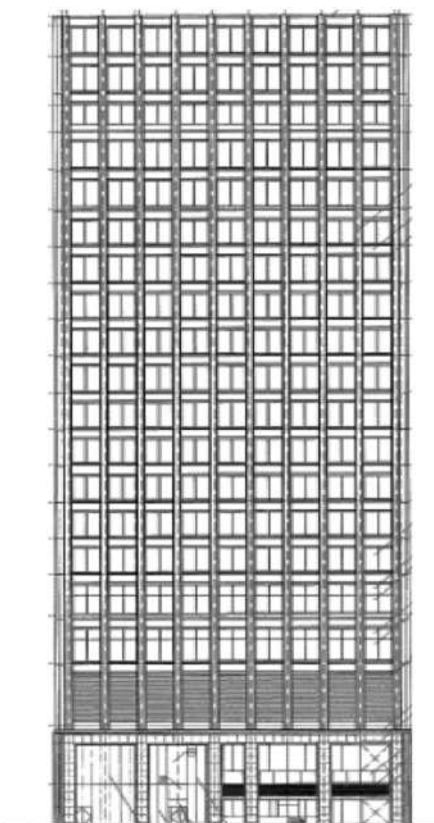
事務所
出入口

事務所
出入口



隣地

配置図

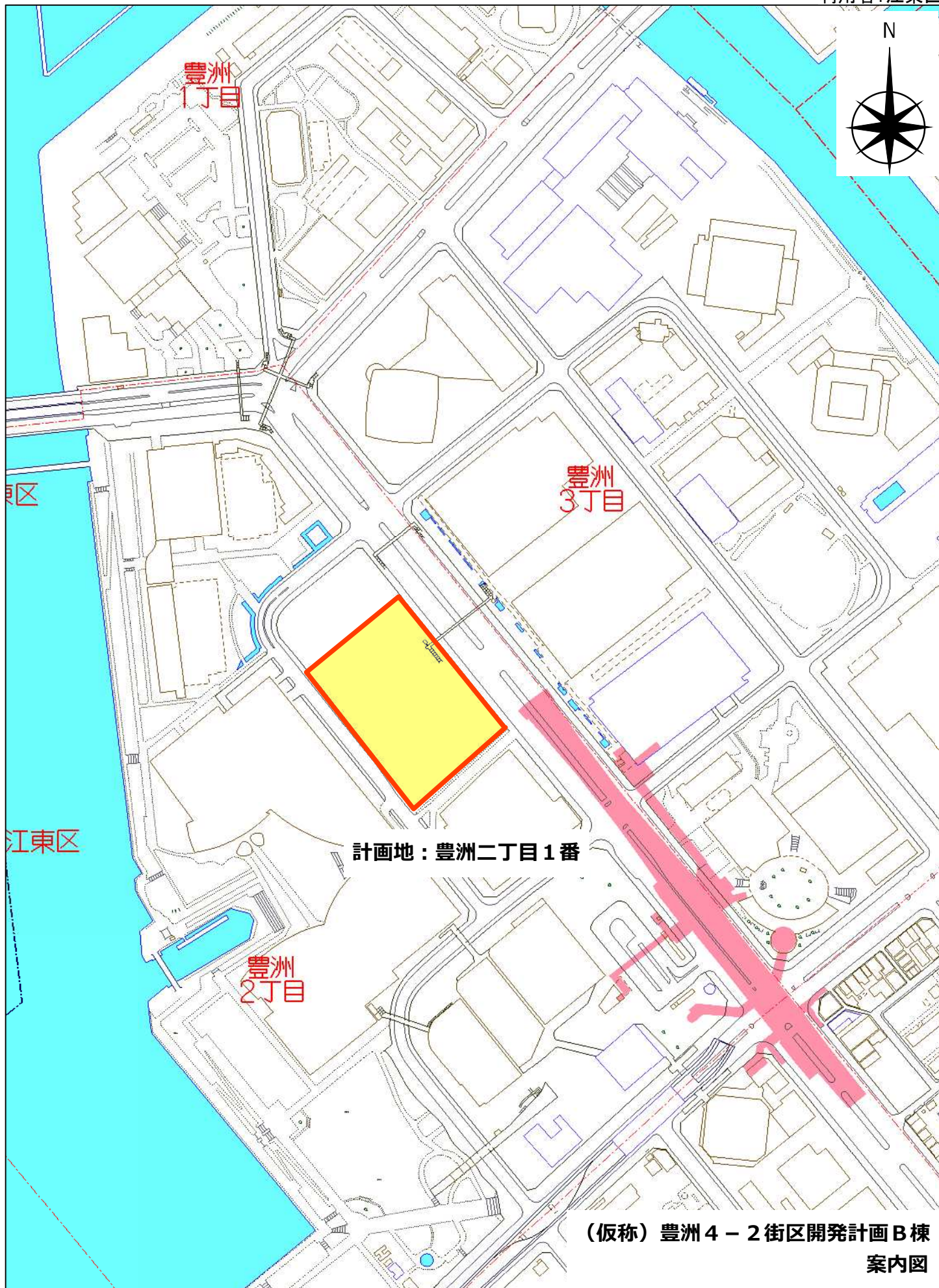


西側立面図

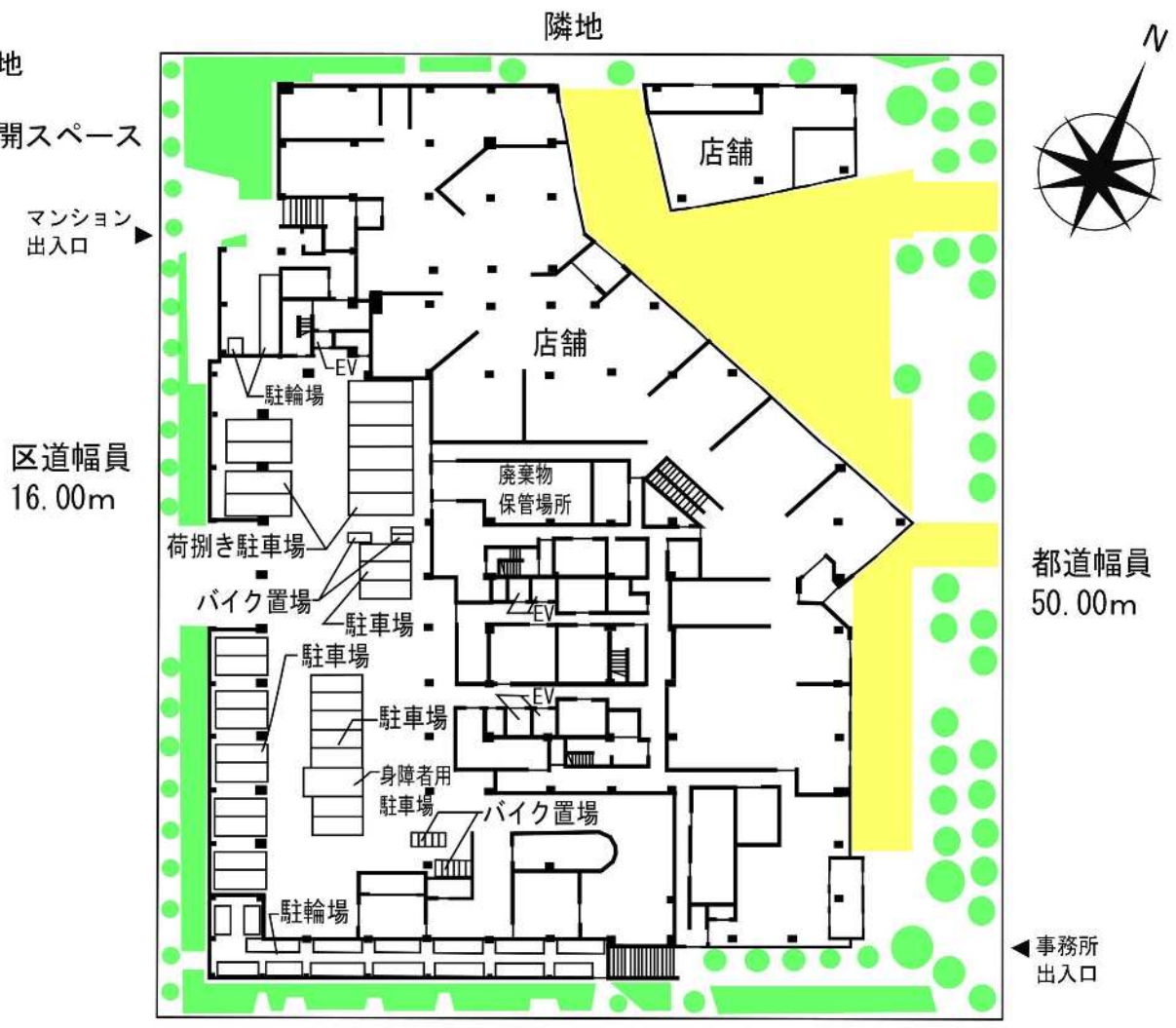
(仮称) 豊洲4-2街区開発計画A棟

2 (仮称) 豊洲4-2街区開発計画B棟

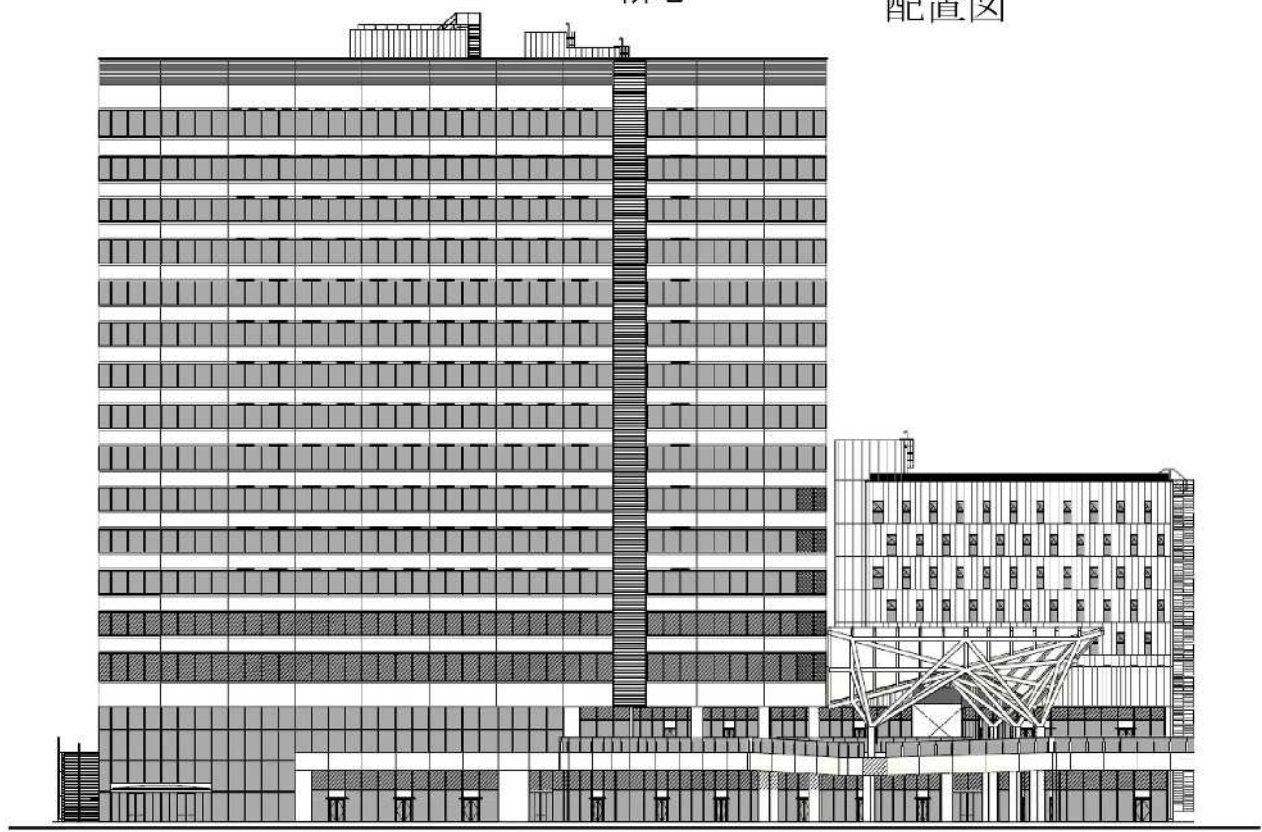
- (1) 事業者名 (株)IHI、三菱地所(株)
- (2) 建設地 江東区豊洲二丁目1番
- (3) 敷地面積 12,893.36㎡
- (4) 地域地区等 工業地域
防火地域
第3種高度地区指定なし
建蔽率 70.00%
容積率 600.00%
日影規制 なし
- (5) 建物階数 地上15階 地下1階
- (6) 計画概要 建築面積 9,015.97㎡
延べ面積 88,492.12㎡
戸数 44戸 (賃貸)
(ワンルーム住戸44戸)
駐車場 168台
駐輪場 44台
バイク置場 5台
その他 店舗/事務所
- (7) 工期予定 工事着手 令和4年7月
工事完成 令和7年6月



- : 緑地
- : 公開スペース



配置図

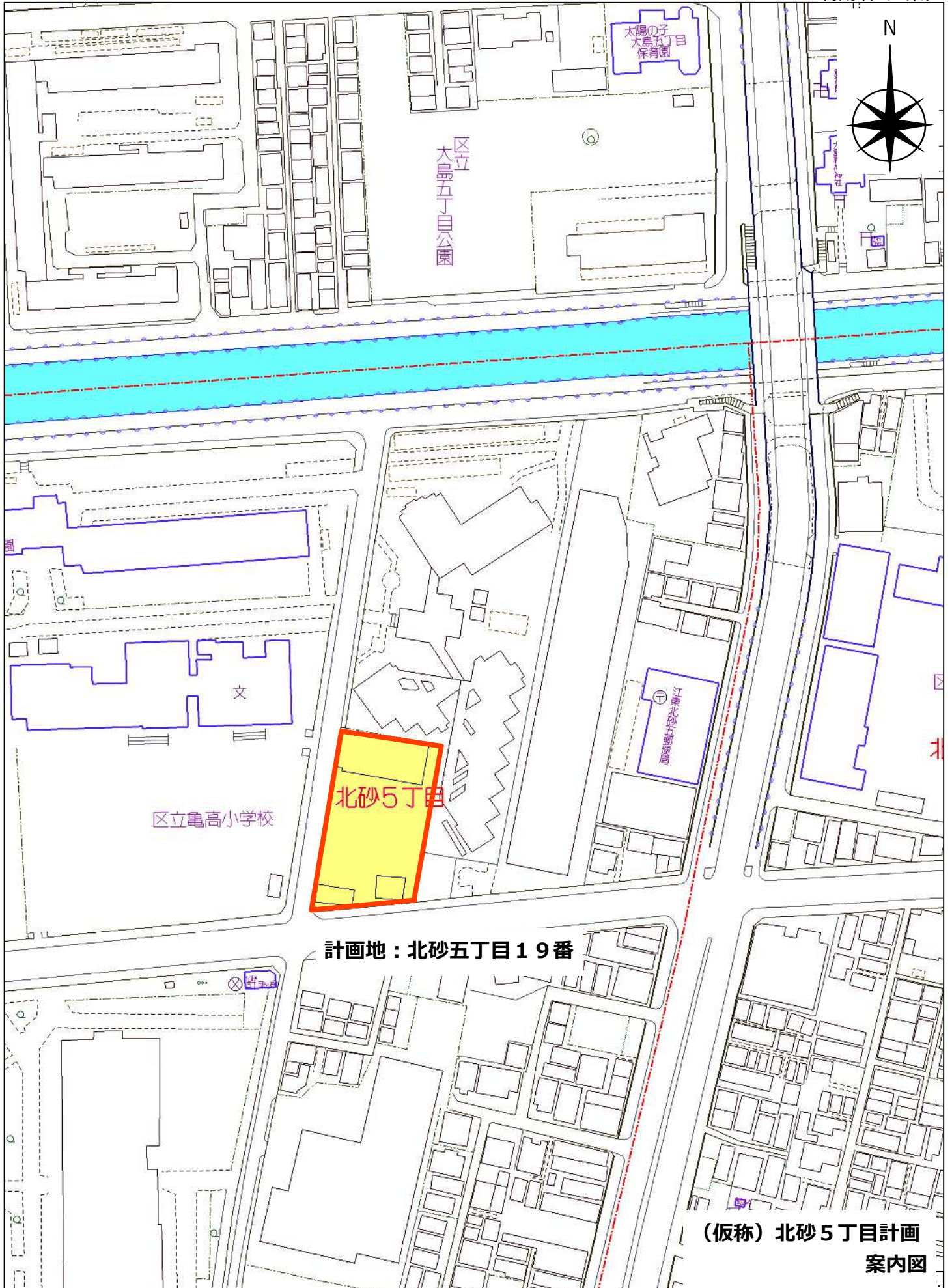


東側立面図

(仮称) 豊洲4-2街区開発計画B棟

3 (仮称) 北砂5丁目計画

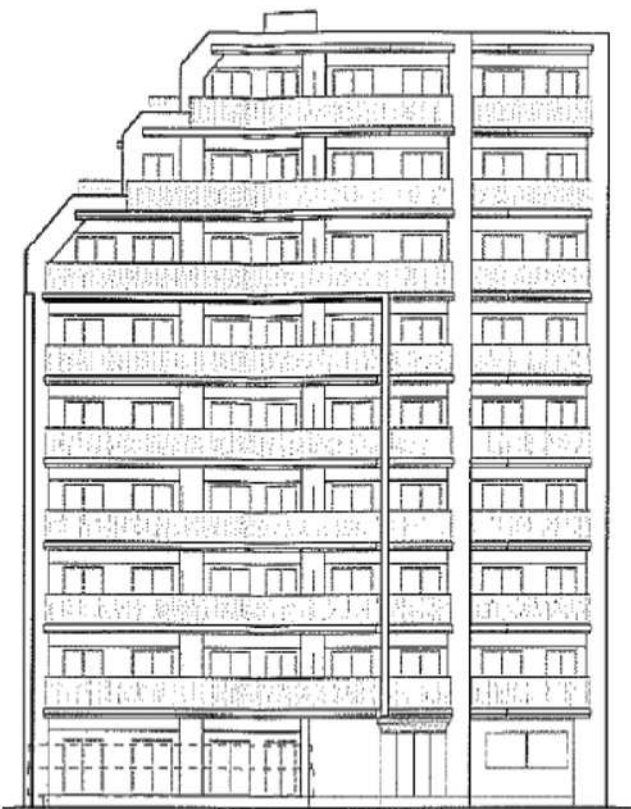
- | | | |
|-----------|---|---------|
| (1) 事業者名 | 東京建物(株) | |
| (2) 建設地 | 江東区北砂五丁目19番 | |
| (3) 敷地面積 | 1,580.14m ² | |
| (4) 地域地区等 | 準工業地域 準防火地域 第3種高度地区指定あり 建蔽率 70.00% 容積率 300.00% 日影規制 5時間/3時間 | |
| (5) 建物階数 | 地上9階 | |
| (6) 計画概要 | 建築面積 792.98m ² 延べ面積 5,503.59m ² 戸数 64戸 (分譲) (世帯用住戸64戸) 駐車場 9台 駐輪場 128台 バイク置場 7台 | |
| (7) 工期予定 | 工事着手 | 令和5年2月 |
| | 工事完成 | 令和6年11月 |



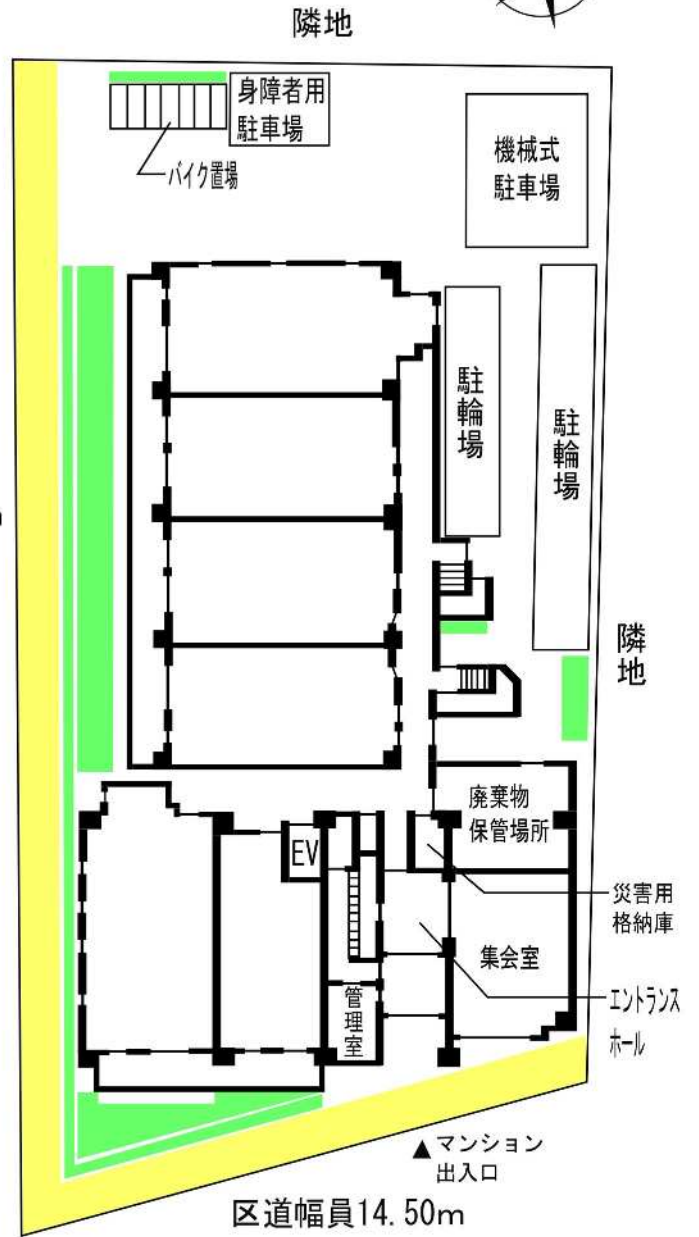
- : 緑地
- : 歩道状空地



区道幅員8.47m
~8.61m



南側立面図



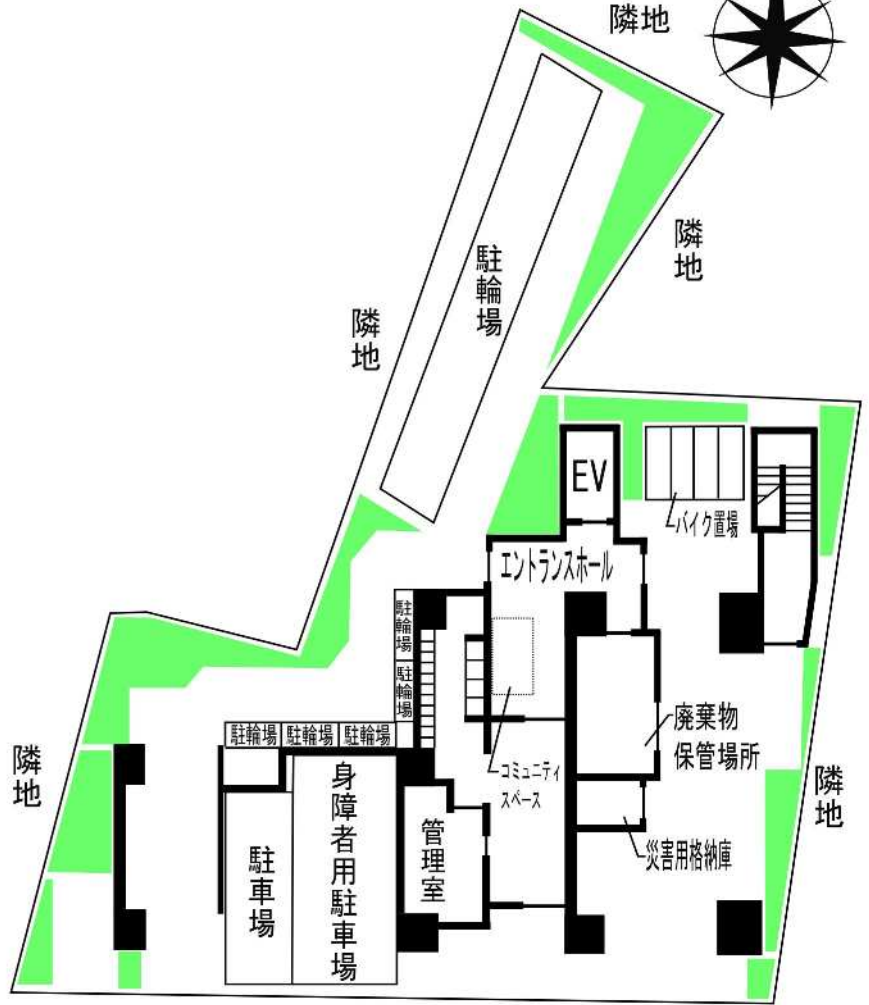
配置図

4 (仮称) 亀戸7丁目Ⅱ計画新築工事

- | | | |
|-----------|---|--------------|
| (1) 事業者名 | 住協建設㈱ | |
| (2) 建設地 | 江東区亀戸七丁目30番 | |
| (3) 敷地面積 | 398.50㎡ | |
| (4) 地域地区等 | 商業地域 防火地域 第3種高度地区指定なし 建蔽率 80.00% 容積率 500.00% 日影規制 なし | |
| (5) 建物階数 | 地上14階 | |
| (6) 計画概要 | 建築面積 | 275.74㎡ |
| | 延べ面積 | 2,367.69㎡ |
| | 戸数 | 76戸 (分譲) |
| | | (ワンルーム住戸76戸) |
| | 駐車場 | 2台 |
| | 駐輪場 | 76台 |
| | バイク置場 | 4台 |
| (7) 工期予定 | 工事着手 | 令和4年11月 |
| | 工事完成 | 令和6年3月 |

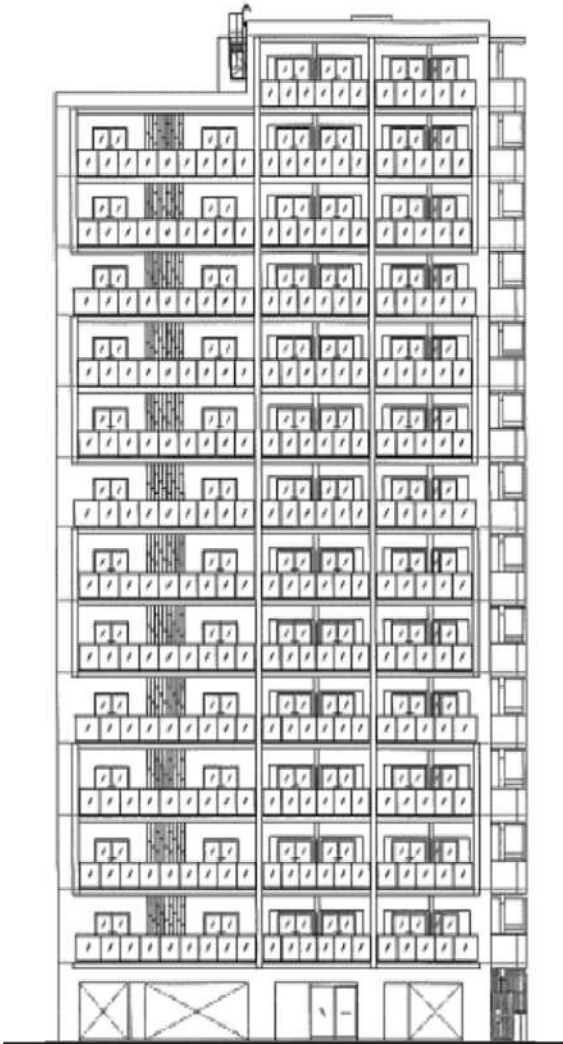


■ : 緑地



国道幅員30.93m~33.04m ▲ マンション 出入口

配置図

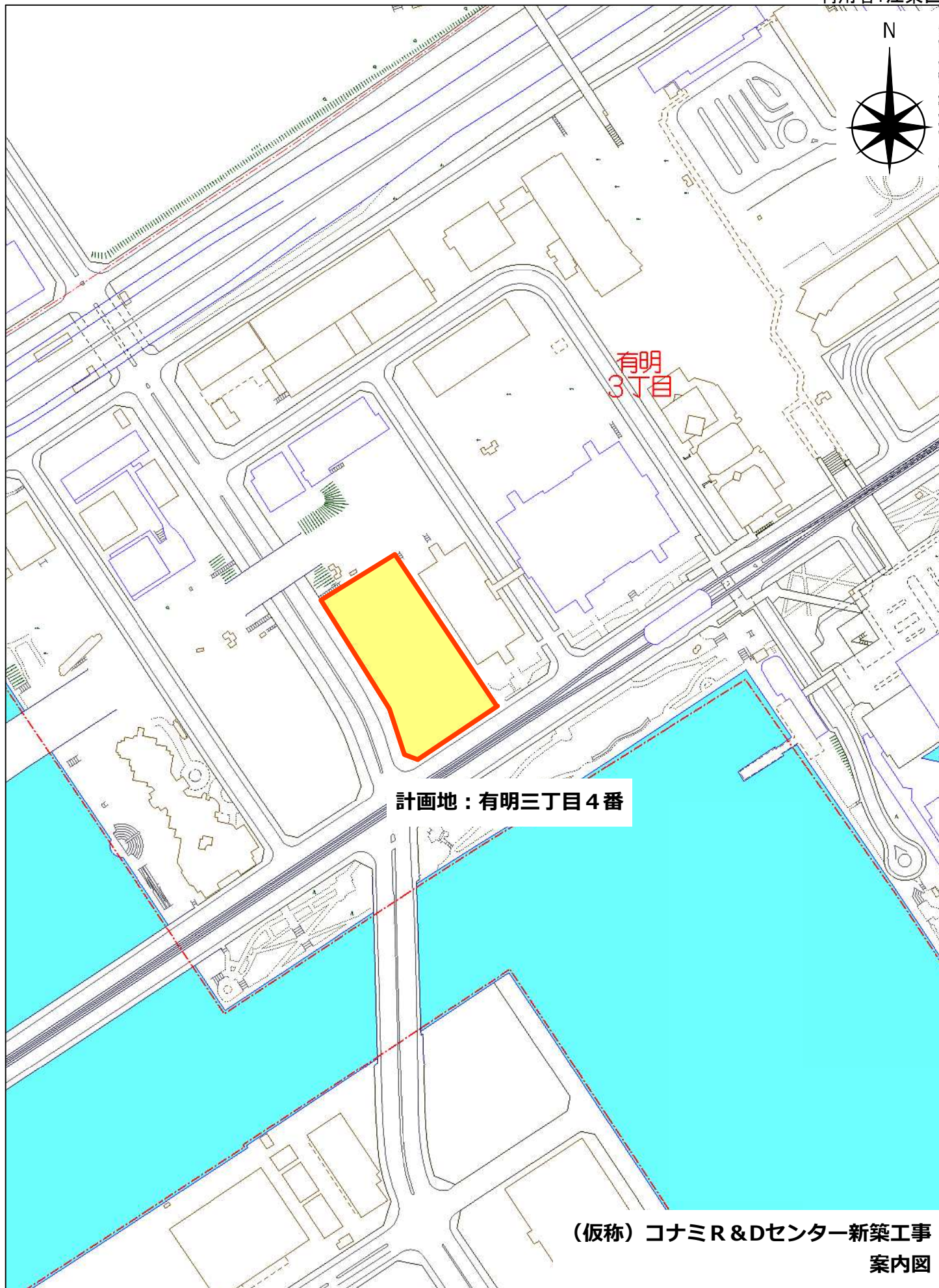


南側立面図

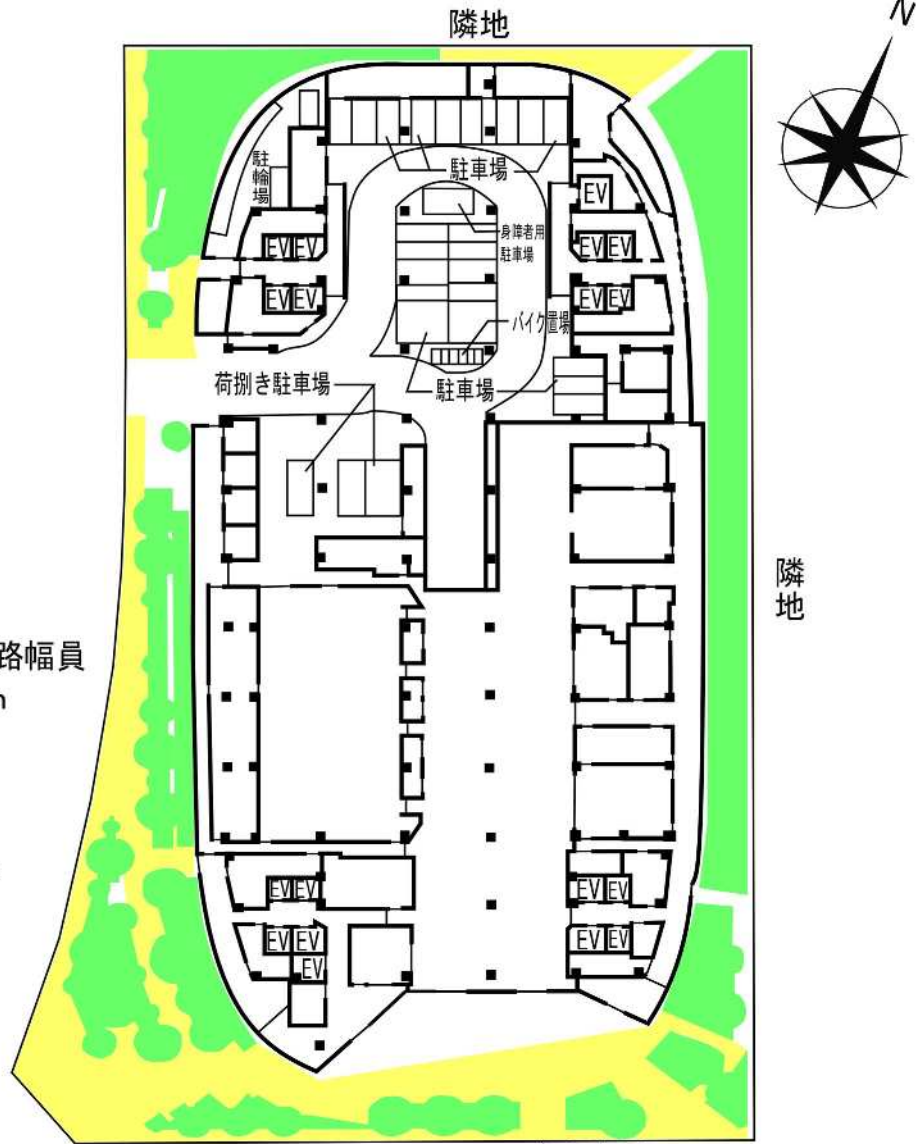
(仮称) 亀戸7丁目Ⅱ計画新築工事

5 (仮称) コナミ R & D センター新築工事

- (1) 事業者名 コナミリアルエステート(株)
- (2) 建設地 江東区有明三丁目4番
- (3) 敷地面積 11,155.82㎡
- (4) 地域地区等 工業専用地域
防火地域
第3種高度地区指定なし
臨海副都心有明南地区地区計画
建蔽率 80.00%
容積率 400.00%
日影規制 なし
- (5) 建物階数 地上8階 地下1階
- (6) 計画概要 建築面積 7,592.63㎡
延べ面積 56,477.95㎡
駐車場 195台
その他 事務所
- (7) 工期予定 工事着手 令和4年10月
工事完成 令和7年9月

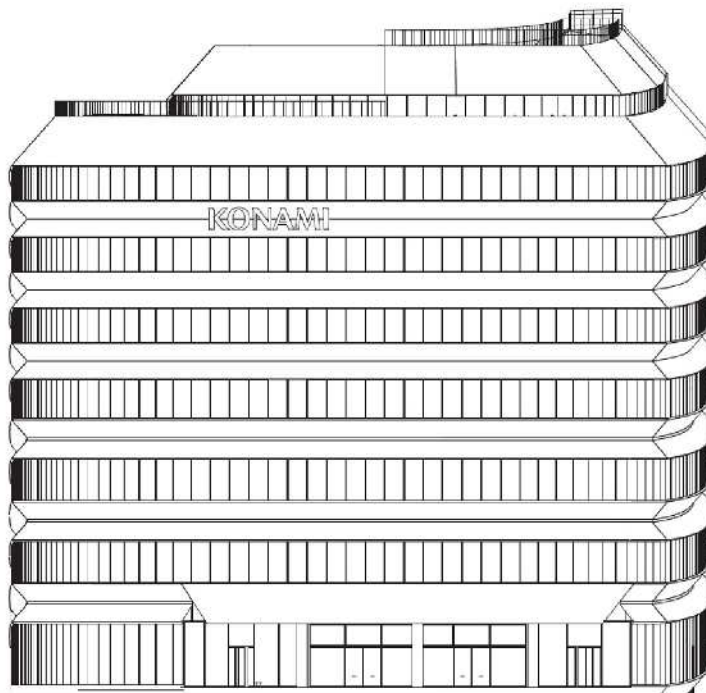


- : 緑地
- : 公開スペース



▲事務所出入口
 ※港湾道路幅員
 40.00m

配置図

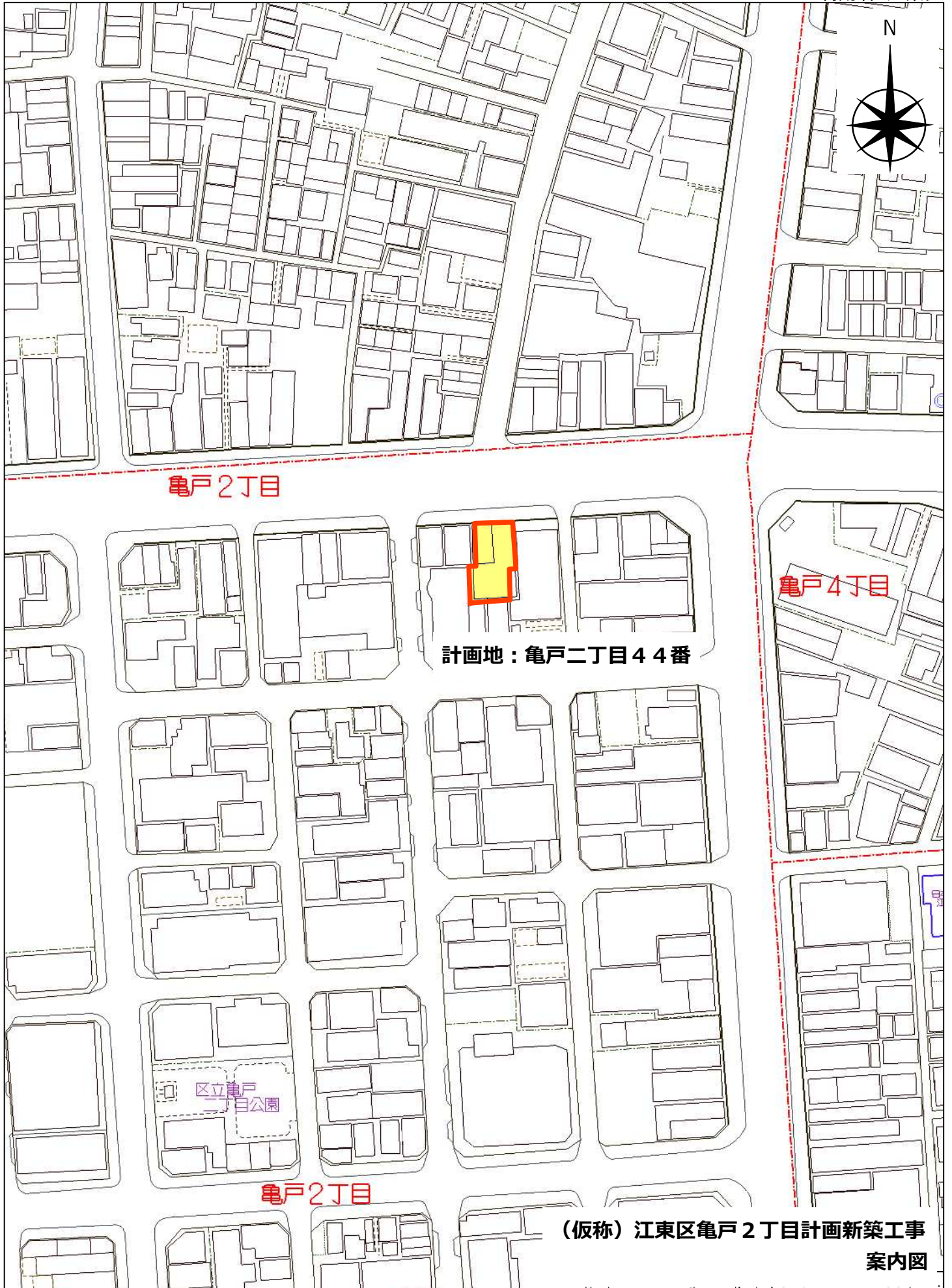


南側立面図

(仮称) コナミ R & D センター 新築工事

6 (仮称) 江東区亀戸2丁目計画新築工事

- (1) 事業者名 (株)合田工務店
- (2) 建設地 江東区亀戸二丁目44番
- (3) 敷地面積 343.78㎡
- (4) 地域地区等 商業地域
防火地域
第3種高度地区指定なし
建蔽率 80.00%
容積率 600.00%
日影規制 なし
- (5) 建物階数 地上14階
- (6) 計画概要 建築面積 213.03㎡
延べ面積 2,674.61㎡
戸数 78戸 (分譲)
(ワンルーム住戸78戸)
駐車場 3台
駐輪場 74台
バイク置場 4台
- (7) 工期予定 工事着手 令和4年11月
工事完成 令和6年7月

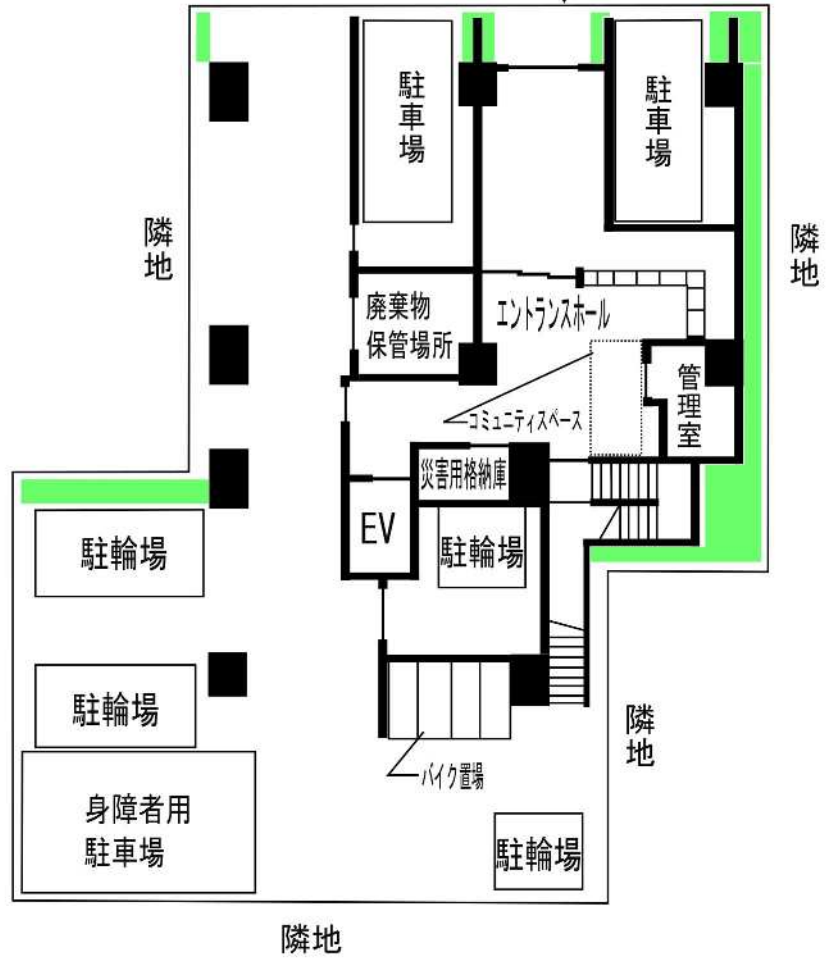


■ : 緑地

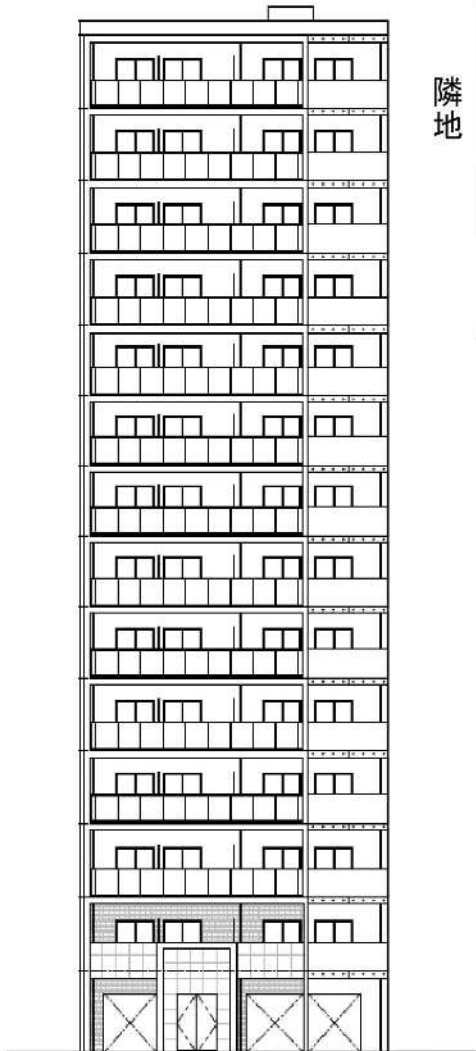
都道幅員26.35m~26.64m



マンション
出入口



配置図

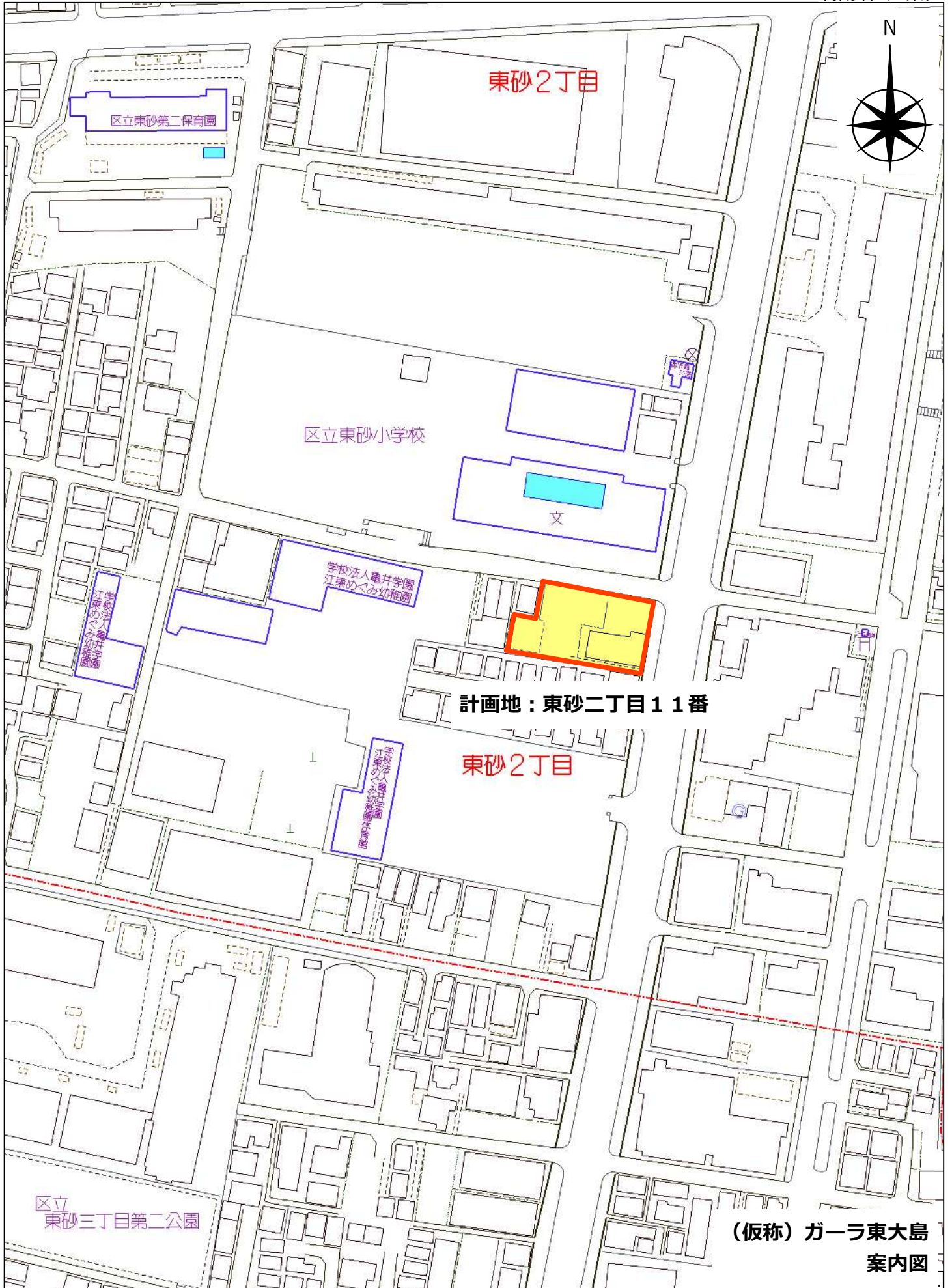


北側立面図

(仮称) 江東区亀戸2丁目計画新築工事

7 (仮称) ガーラ東大島

- | | | |
|-----------|---|---------------|
| (1) 事業者名 | (株)FJネクスト | |
| (2) 建設地 | 江東区東砂二丁目11番 | |
| (3) 敷地面積 | 846.25㎡ | |
| (4) 地域地区等 | 準工業地域 防火地域、準防火地域 第3種高度地区指定あり 建蔽率 70.00% 容積率 383.14% 日影規制 5時間/3時間 | |
| (5) 建物階数 | 地上15階 | |
| (6) 計画概要 | 建築面積 | 514.80㎡ |
| | 延べ面積 | 4,120.98㎡ |
| | 戸数 | 122戸 (分譲) |
| | | (ワンルーム住戸122戸) |
| | 駐車場 | 7台 |
| | 駐輪場 | 109台 |
| | バイク置場 | 13台 |
| (7) 工期予定 | 工事着手 | 令和5年1月 |
| | 工事完成 | 令和6年6月 |



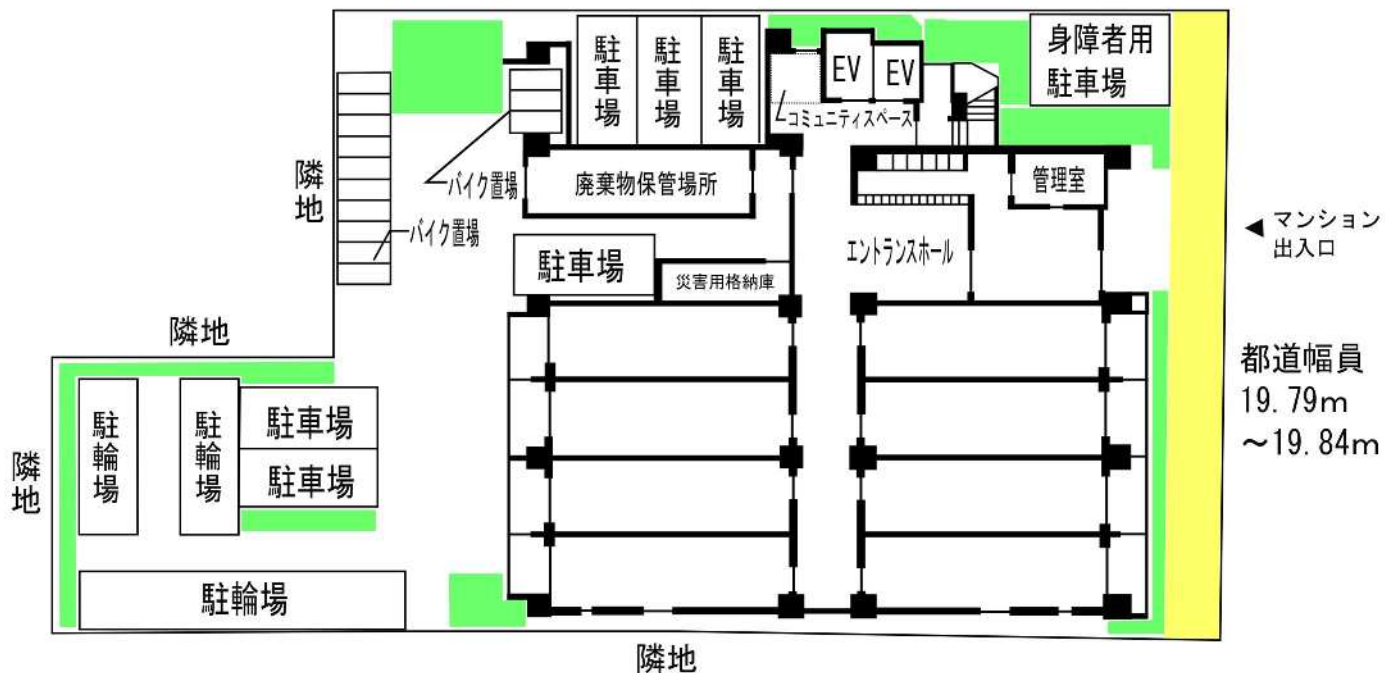
江東区東砂2丁目付近

(仮称) ガーラ東大島
案内図

- : 緑地
- : 歩道状空地



区道幅員5.32m~5.59m



マンション
出入口

都道幅員
19.79m
~19.84m

配置図



東側立面図

(仮称) ガーラ東大島