

LINEMEN'S TOOLS



FUJII-DENKO

I N D E X

通信線工事用機材

導入用ローラ・操作棒	3
架渉用金車・架渉用金車アダプタ	4
吊り金車・ワンタッチ吊り金車	5
バケット車用テント・通信線用宙乗機	

Safety is Love

「安全は愛」

私たちのこのモットーが世界トップクラスの製品作りを支えています。

私たち社員の一人ひとりが
使う方の安全を心から願った製品作りを行っています。

たとえば新製品の開発。
皆様の前に登場するまでには、あらゆるシーンを想定した試験を際限なく行います。
時には製品として出荷するよりも多くのものを試験のために費やします。

大切な人の命を守る…という私たちの使命感
そして皆様に自分の安全・命を守るという想いを共有していただくことで、
本当の安全が実現できると考えています。



TSUYORON®

配電線工事用機材

CP昇降器・簡易締付ベルト	6
5R延線ローラ・高低圧兼用延線ローラ 延線用ブレーキローラ	7
ポールネット(落下物防止網) 高所作業車用落下物防止ネット	8
柱上作業台・ケーブル保護金具	9
ポールスター・昇柱器 ネットウォーカー・木登り器	10

送電線工事用機材

Mt.ライナー	11
宙乗機・けん引機・逸走防止機 補助ブレーキ・落下物防止ネット	12
クローラ金車・ベルトグリップ	13
タワーホーム・送電用吊梯子・特強ロープ タワーネット	14

通信線工事用機材

広がり続ける通信網。

とどまることのない通信線工事を支えるのは
経験豊かなあなたと、使いやすい機材。

TSUYORON®

導入用ローラ

軟質のローラを使用していますので、
ケーブルが受けるダメージが少なくなります。
操作棒を使って地上から掛け外しとローラ
部の開放ができます。



注文番号	最大通過物径	フック部の適用径	許容角度(内角)	定格荷重kN(kgf)	重さ
OA-400	70mm	つり線 22~55mm ² ケーブル外径 35mm	120°以上	2.0(200)	約2.2kg

操作棒

カーボン入りで軽く、たわみが少ないので、架渉用金車・導入用ローラ・ベルブロックなどの
つり上げ・つり下ろしが楽にスムーズにできます。



● 各節の分解が可能で、収納時にも
指を挟まない安全設計です。

● 携帯に便利な肩掛けベルトはオプションです。

注文番号	長さ	目盛り	重さ
RK-605C	最小1.52mから最大 6mまで5段伸縮式	なし	約2.4kg
RK-605CM		付き	

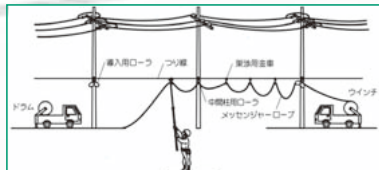


架渉用金車

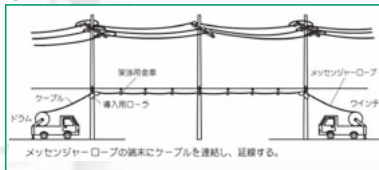
架渉用金車は、操作棒を使って地上から金車の掛け外し、ローラの開放が可能ですから、高所作業を少なくして安全で効率的なケーブル架渉ができます。スタンダードタイプのOA-40と、開閉レバーが吊り線を把持し取付位置のずれを防止するOA-60があります。

使用例

① 架渉用金車とメッセンジャーロープの展開



② 延線



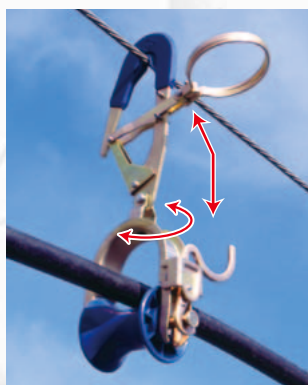
注文番号	最大通過物径	フック部の適用径	定格荷重kN(kgf)	重さ
OA-40	60mm	つり線 22~55mm ² ケーブル外径 35mm	0.5 (50)	約760g
OA-60				約860g



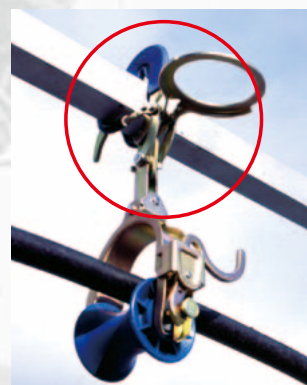
つり線への取り付け状態

ローラの開放状態

- ローラフレームが水平方向に回転します。



- フック部の内径が大きいので、補助アームにも取付が可能です。



※OA-61Lはローラフレームが水平方向に回転します。

注文番号	最大通過物径	フック部の適用径	定格荷重kN(kgf)	重さ
OA-41	60mm	つり線 22~55mm ² ケーブル外径 35mm	0.5 (50)	約780g
OA-61				約860g

注文番号	最大通過物径	フック部の適用径	定格荷重kN(kgf)	重さ
OA-60L	60mm	つり線 22~55mm ² ケーブル外径 50mm	0.5 (50)	約870g
OA-61L				約860g

架渉用金車アダプタ

ドロップ光ファイバー延線の時、架渉用金車に装着して、ローラとフレームの間にドロップケーブルが入り込むのを防止できます。

- 適用金車: OA-40/OA-60に取付け可能
- 重さ: 約150g



アダプタを装着した状態

使用状態

吊り金車

通信ケーブル架渉用吊り金車。把持部でつり線に取り付けることができ、フックは電柱などへの取り付けの際、回し掛けしたベルトに掛けて使用します。

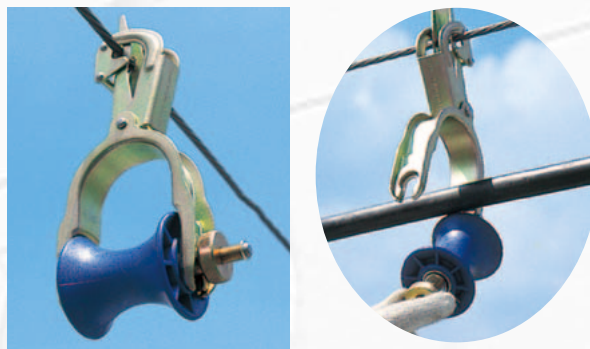


注文番号	最大通過物径	定格荷重kN(kgf)	重さ
OA-15	60mm	0.5 (50)	約650g
OA-20	100mm	1.0 (100)	約1.7kg
OA-30	60mm	0.5 (50)×2	約1.3kg

ワンタッチ吊り金車

通信ケーブルや配電線の延線作業で、つり線にワンタッチで掛け外しができる金車です。

注文番号	最大通過物径	定格荷重kN(kgf)	重さ
OA-50	60mm	1.0 (100)	約650g



バケット車用テント

雨天時のπ-ONUのLC取替え作業時等に、軽量で簡単にバケットに着脱できる作業用テントです。

- バケットへワンタッチで簡単に取り付け可能。
- 一人で楽々と安全作業。

テントの広さ	テントの高さ	重さ
1,200×1,200mm	1,400mm	約4.8kg



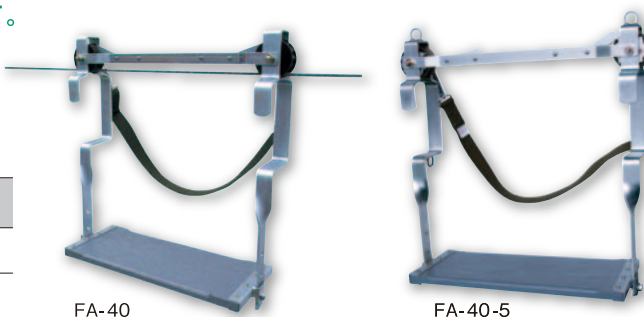
ワンタッチでフレーム金具を取り付けた状態

取り付け完了状況

通信線用宙乗機

メッセンジャーワイヤ上を手こぎで左右どちらへでもスムーズに移動できます。ホイールロック機構付きで、傾斜個所でも停止できます。

注文番号	ホイールの仕様	適用線径	定格積載質量 (搭乗者を含む)	重さ
FA-40	ホイール塗装仕上げ	22~55mm ^φ	100kg	約8kg
FA-40-5	ホイールウレタン張り			約9kg



配電線工事用機材

ひと時も途絶えることを許されぬ電気の流れ。
 休むことを許されない配電線工事を支えるのは
 経験豊かなあなたと、使いやすい機材。

TSUYORON

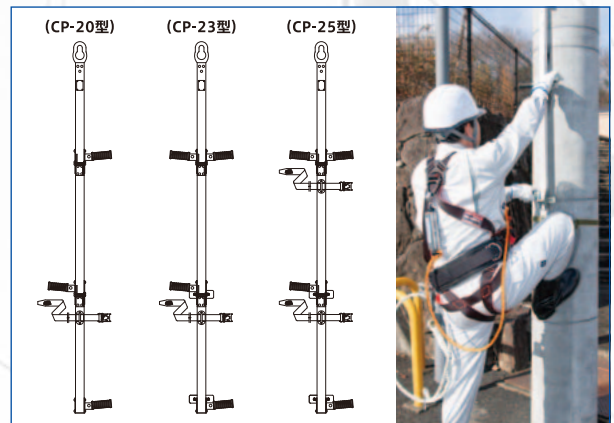
CP昇降器

通信線工事用にもお使い頂けます。

電柱の第一足場釘に引っ掛けてベルトを締め付ければ電柱を簡単に昇降できます。本体はアルミ合金製で軽量です。3つに折りたためますので持ち運びに便利です。



CP-20



注文番号	全長	ステップ数	締付ベルト数	締付ベルト長さ	定格荷重	重さ
CP-20	1,500mm	3	1	1,450mm	1.0 (kN)	約2.1kg
CP-23		4	1			約2.9kg
CP-25		4	2			約3.1kg

簡易締付ベルト

通信線工事用にもお使い頂けます。

工事中のケーブルなどの仮留めや、工具・工事機材の結束などに大変便利な締付ベルトです。バックルにベルトを通して引っ張るだけで確実に固定でき、バックルの爪を指で起こすだけで簡単にゆるめることができます。

注文番号	ベルト幅	ベルト標準長さ	定格荷重kN(kgf)	重さ
CP-100-145	25mm	1,450mm	0.5 (50)	約110g
CP-100-200		2,000mm		約135g



CP-100-145



※ベルト長さはご希望に応じます。

延線ローラ

5R延線ローラ

独特の5ローラ構造により、直線でもカーブ柱でもケーブルを傷めずに延線することができます。



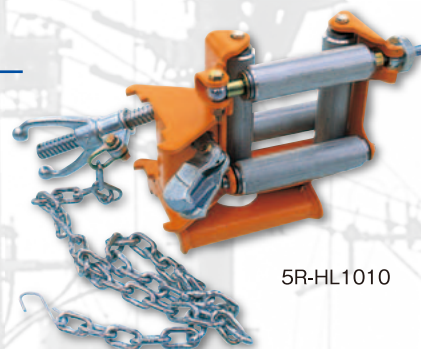
5R-1010

注文番号	用途	適用アーム (たて×よこ)	ローラ内幅	定格荷重 kN(kgf)		重さ	
				垂直	水平		
5R-1010	直線用	標準型	75×45、75×75、90×90mm	60×60mm	3.0 (300)	0.7 (75)	約3.8kg
5R-1010L		大口径用	75×45、75×75、90×90mm	100×100mm			約4.4kg
5R-P1010		パイプ兼用型	75×45、75×75、90×90mm パイプ直径60.5まで	60×60mm			約3.8kg
5R-1310		押上平板式	75×45、75×75、90×90mm				約3.7kg
5R-2010		押上丸板式	58×58、75×75、80×80、 90×90mm				約3.8kg
5R-1020CSU	曲線用	75×45、75×75、90×90mm	60×60mm	3.0 (300)	1.5 (150)	約4.0kg	

※型番の(SU)はステンレス製ローラのタイプです。

高低圧兼用延線ローラ

腕金・電柱・ラックの垂直材への取り付けができます。
高圧・低圧の延線に使用できます。



5R-HL1010

注文番号	適用アーム (たて×よこ)	適用電柱径	適用ラック 垂直材幅	ローラ内幅 (mm)	定格荷重 kN(kgf)		重さ
					垂直	水平	
5R-HL1010	75×45、75×75mm	120~320mm	45、75mm	60mm	1.0 (100)	0.7 (75)	約4.2kg
5R-HL2010	58×75、75×75mm		54、66mm				

延線用ブレーキローラ

延線中、電線が径間でたるみ、屋根や樹木を傷めたり、電線自身が損傷するのを防ぐローラです。



BR-T1010 ディスクブレーキタイプ



BR-K10 アーム押さえブレーキタイプ



BR-YD10 制動力調整タイプ

注文番号	適用アーム (たて×よこ)	適用線径	制動力 kN(kgf)	重さ
BR-T1010	75×45mm	5~35mm	最大1.0(100)	約6.0kg
BR-T1017	75×75mm	5~45mm		約7.6kg
BR-K10	90×90mm	5~22mm		約5.0kg
BR-YD10		7~26mm		約5.9kg

落下物捕捉ネット

ポールネット® (落下物防止網)

通信線や光ケーブルの接続作業時に誤って落下した小道具等を受け止めるネットです。

通信線工事用にもお使い頂けます。

注文番号	アーム長さ	ネット目合い(色)	適用電柱径	捕捉能力	重さ
FN-10	1.0m	8.5mm角(黄)	150~350mm	2kg2m落下まで	約4.0kg
FN-10S		3.0mm角(グリーン)		約4.1kg	
FN-12S	1.2m	3.0mm角(グリーン)	140~300mm	1kg2m落下まで	約3.6kg



FN-10 (アーム折りたたみ式)



FN-12S

柱上作業中に作業者が誤って落とした工具・工事材料などの落下物受け止め用のネットです。

- 小部品から工具類まで受け止めますので、高所作業が安心して行えます。
- 電柱への着脱は、チェーンを利用した取付金具により簡単にできます。
- 支持アームはパイプ製で、軽量です。
- 支持アームが開閉しますので、作業者の昇降、資材の上げ下ろしに支障がなく、また収納・運搬に便利です。
- 分離式は取付金具とネット部が分離できるタイプです。取り付けのときの位置決めが簡単です。



FN-15



FN-20

注文番号	アーム長さ	ネット目合い(色)	仕様	適用電柱径(mm)	捕捉能力	重さ
FN-15	1.5m	8.5mm角(グリーン)	開閉式	150~350mm	7kg7m落下まで	約11.5kg
FN-20	2.0m					約14.2kg
FN-15K	1.5m		先端部伸縮式・分離式	140~350mm		本体 約12.0kg 取付金具 約2.7kg

- アーム部にアルミニウムを採用し、本体質量約4.3kgを実現。
- 軽量タイプなので、簡易な作業での活用度が向上。

注文番号	アーム長さ	ネット目合い(色)	仕様	適用電柱径(mm)	捕捉能力	重さ
FN-12K	1.2m	8.5mm角(黄)	分離型	140~350mm	2kg5m落下まで	本体 約4.3kg 取付金具 約2.7kg



FN-12K アーム部にアルミを採用した軽量型

高所作業車用落下物防止ネット

高所作業車のバケットに取り付け、作業中に誤って落とした工具や資材を受け止めるためのネットです。バケット部へはワンタッチで簡単に着脱でき、移動時にはアームを折り畳むことによりバケット面にコンパクトに収納できます。

注文番号	アーム長さ	ネット目合い(色)	捕捉能力	重さ
10型	1.0m	2.7mm角(グリーン)	3.8kg2m落下まで	約5.5kg



柱上作業台

通信線工事にもお使い頂けます。

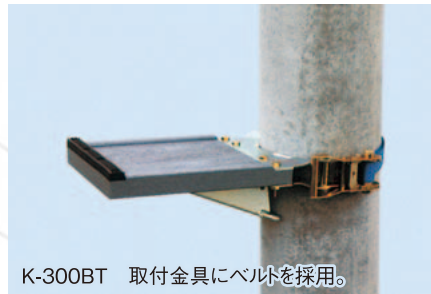
配電線工事・通信線工事などの際の安定した仮設の作業足場です。豊富な種類の中から、作業内容に合わせてお選びください。K-1~5型には、大口径用(太い電柱用、適用電柱径300~600)もあります。



K-2



KT-240 水平方向に広範囲の作業ができます。



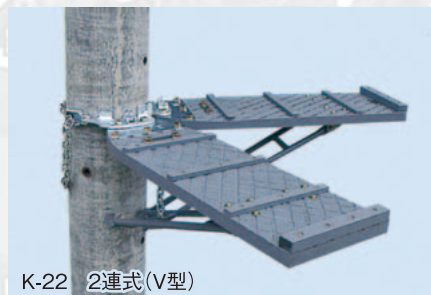
K-300BT 取付金具にベルトを採用。



K-300 小型ですので持ち運びに便利です。



KH-1 水平方向に広範囲の作業ができます。



K-22 2連式(V型)

単板式

注文番号	踏板長さ	踏板の材質	適用電柱径	定格荷重 kN(kgf)	重さ	
					取付金具	踏板
K-1	500mm	木板	150~320mm	2.0(200)	約2.0kg	約3.9kg
K-2	700mm					約5.0kg
K-3	900mm					約7.2kg
K-4	1,100mm					約8.5kg
K-300	300mm	合板	150~320mm	2.0(200)	約2.2kg	約4.8kg
KT-240	240mm	木板				約4.5kg
KH-1	900mm	合板				約5.5kg

単板式(大口径用)

注文番号	踏板長さ	踏板の材質	適用電柱径	定格荷重 kN(kgf)	重さ	
					取付金具	踏板
KL-1	500mm	木板	300~600mm	2.0(200)	約3.1kg	約4.4kg
KL-2	700mm					約5.6kg
KL-3	900mm					約7.7kg
KL-4	1,100mm					約9.3kg

※大口径用の取付金具は大口径用専用となるため、通常の作業台と共用できません。

単板式(ベルト式取付金具)

注文番号	踏板長さ	踏板の材質	適用電柱径	定格荷重 kN(kgf)	重さ	
					取付金具	踏板
K-300BT	300mm	合板	150~250mm	1.5(150)	約3.6kg	

2連式(V型)

型式	踏板長さ	踏板の材質	適用電柱径	定格荷重 kN(kgf)	重さ	
					取付金具	踏板
K-21	500mm	木板	150~320mm	2.0(200)	約2.7kg	約8.5kg
K-22	700mm					約10.5kg
K-23	900mm					約13.9kg
K-24	1,100mm					約16.5kg

ケーブル保護金具

電柱に柱上作業台・ポールスター・ポールネットなどを取り付けるとき、巻付チェーンが電柱の立上りケーブルを傷つけるのを防ぎます。

注文番号	本体内径	重さ
KC-P65	65mm	約580g



ポールスター

通信線工事もお使い頂けます。

木柱・コンクリート柱などで作業する時の簡易足場や電柱昇降時の携帯用足場釘として使用できます。



PS型 ローラチェーン使用



B型 リンクチェーン使用

注文番号	ステップ数	適用電柱径	定格荷重 kN(kgf)	重さ
PS-1	2	70~400mm	1.0(100)	約3.4kg
PS-2	3			約4.1kg
PS-3	4			約4.8kg

注文番号	ステップ数	適用電柱径	定格荷重 kN(kgf)	重さ
B-1	1	150~380mm	1.0(100)	約1.5kg
B-2	2			約2.0kg

昇柱器

通信線工事もお使い頂けます。

蹴爪を鋭く形成してありますので昇柱者自身の体重で木柱に深く食い込み、木柱に平行に足をあげれば簡単に抜けます。

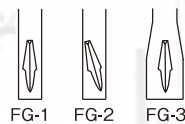


FG-1



注文番号	特徴	重さ
FG-1	真直ぐな爪	約1.8kg (1双)
FG-2	前向き爪	
FG-3	底広型	約1.9kg (1双)

爪の形状



木登り器

枝打ち作業等の木登り時に自然な姿勢で昇降できます。両足各々の内側の短爪が木の表面に食い込み、外側の長爪がそれを補助するため、枝に足を掛けるのと同じような姿勢で昇降できます。

注文番号	重さ
FR-100	約1.2kg (1双)

ネットウォーカー®

ロックネット(傾斜面の落石防止用)上での作業に最適です。

- 足の内と外の丈夫な爪でネットの網目をガッチリ捉えて、姿勢が安定。
- あらゆる体勢・移動もOK。
- 体格に合わせて長さの調節が可能。(15mm間隔で5段階)
- パッドはクッション材入りで、長時間の作業もおまかせ。



※ワークポジショニング用器具(ベルトとロリップ)を併用してください。

注文番号	重さ
NW-1	約2.1kg (1双)



送電線工事用機材



空気・水と同じように、もはや人間に不可欠な元素となった電気。
 電気を送る工事に必要なのは
 経験豊かなあなたと、効率・安全を熟慮された機材



Mt.ライナー

◎ 労働安全衛生規則第195条「軌道装置」および「エレベータ構造規格」準拠

あらゆる過酷な条件が交錯する山岳地で求められるものは、確かな安全性と環境への思いやり。そのすべてのクオリティを高め誕生したのが油圧駆動方式のMt.ライナーです。独自の機構を持つ4サイクル水冷3気筒ディーゼルエンジンの採用により傾斜±45度の走行が安全・スムーズに可能となりました。軌条部は、プレハブ方式の採用で施工・撤去が簡単、また、樹木の伐採は最小限で、整地は不要です。まさに、安全と環境にやさしい究極のマシンです。



物輸2トン用1100シリーズ(11H2-C20)



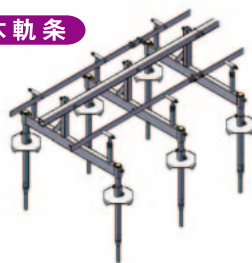
物輸3トン用1700シリーズ(17H2-J2-C30)

型 式	1100シリーズ		1700シリーズ	工事用作業車
	11H2-C20	11H2-J1-C20(連結台車J1)	17H2-J2-C30	EW-N
寸 法	全 長 (mm)	9,235	12,430	3,000
	全 幅 (mm)	1,000	1,300	930
	全 高 (mm) (レール面より)	1,230	1,230	1,400
質 量 (kg)	1,455	1,595	2,075	420
乗車定員 (名)	2 (着脱椅子使用時 8名)		2 (着脱椅子使用時12名)	1
積載能力 (kg)	2,000/35°	2,000/40°	3,000/30°	110/45°
	1,460/45°	1,900/45°	2,000/45°	
登降坂角度	±45°			
走行速度 (m/分)	50[0°]	43[0°]	38[0°]	5.5[45°]
	28[45°]	24[45°]	21[45°]	
エ ン ジ ン	種 類	水冷3気筒ディーゼルエンジン		2.4kVAガソリン発電機
	総排気量 (CC)	1,115		171
	出 力 (ps/rpm)	24.3/3,000		4.5/3,600
	燃料タンク容量 (ℓ)	25		11
	油圧ポンプ	可変容量ピストンポンプ		—
油圧モータ	ブレーキ付オービットモータ		—	
駆 動 方 式	油圧6WD	油圧7WD	油圧8WD	電動モータ2WD

2本軌条

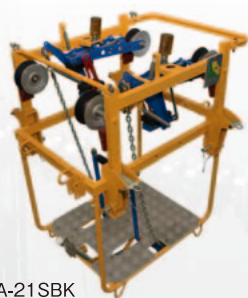


3本軌条

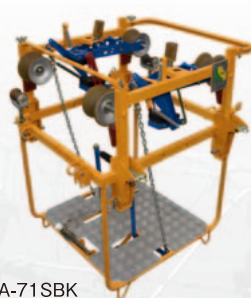


レール敷設工事用作業車 (EW-N)

宙乗機



FA-21SBK



FA-71SBK



FA-31SBK



FA-30-2

工事中/手こぎ式

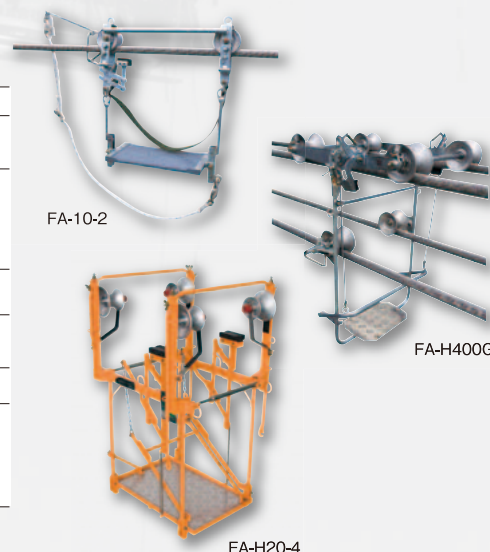
型式	山岳地用				平地用			
	FA-21SBK	FA-71SBK	FA-31SBK	FA-81SBK	FA-20-2	FA-70-2	FA-30-2	FA-80-2
導体数	2導体		4導体		2導体		4導体	
適用電線(mm ²)	ACSR 240-610	ACSR 610-810	ACSR 240-610	ACSR 610-810	ACSR 330-610	ACSR 610-810	ACSR 240-610	ACSR 610-810
導体間隔	400mm	500mm	400mm	500mm	400mm	500mm	400mm	500mm
積載質量(搭乗者含む)	カテナリ角20°のとき500kg カテナリ角35°のとき200kg				カテナリ角10°のとき250kg カテナリ角20°のとき100kg			
ブレーキ機構	てこ式サーボ機構付フットブレーキ				てこ式フットブレーキ			
重さ	約45kg	約50kg	約48kg	約53kg	約32kg	約35kg	約33kg	約36kg

※オプションとして距離計・ストッパー・けん引機・補助ブレーキ・逸走防止機が取り付けできます。

保守・点検用

型式	FA-10-2	FA-H400G	FA-H500G	FA-H20-4	FA-H70-4
導体数	単導体	2導体 4導体	2導体 4導体	2導体	2導体
適用電線(mm ²)	-41型 ACSR 100-410 -61型 ACSR 330-610 -81型 ACSR 810-1,160 -152型 ACSR 810-1,520	ACSR 330-810	ACSR 330-810	ACSR 240-810	ACSR 330-1,160
導体間隔	—	400mm	500mm	400・500mm 兼用	500・600mm 兼用
積載質量(搭乗者含む)	カテナリ角20° のとき100kg	カテナリ角15° のとき100kg		カテナリ角17° のとき100kg	
ブレーキ機構	てこ式フットブレーキ				
重さ	-41型 約8kg -61型 約10kg -81型 約13kg -152型 約15kg	約21kg	約22kg	約29kg	約30kg

※単導体宙乗機にはオプションとして補助ブレーキがあります。詳しくはお問い合わせください。



FA-10-2

FA-H400G

FA-H20-4

けん引機

工事中宙乗機にセットして登坂時の手こぎをアシストします。



型式	NGT-100
エンジン	自在傾斜4サイクルエンジン
適用電線(mm ²)	ACSR410-1,520 (電線サイズ別駆動ホイール交換)
走行速度(m/min)	0~30
定格けん引力(kN(kgf))	1.0~1.5(100~150)
重さ	約22.5(本体17/アーム類5.5)kg

※機種によっては、別途取付金具を溶接取付する必要があります。詳しくはお問い合わせください。

逸走防止機

万が一の逸走を防止します。



適用電線(mm ²)	ACSR410-810
適用範囲	積載質量、ブレーキ適用範囲、最大カテナリ角などは、使用する宙乗機の適用範囲を超えないこと
重さ	8.9kg (本体:8.0kg 取付金具:0.9kg)

補助ブレーキ

既存のブレーキ性能を補助し、制動力を高めます。



適用電線(mm ²)	ACSR410-810
適用範囲	積載質量、ブレーキ適用範囲、最大カテナリ角などは、使用する宙乗機の適用範囲を超えないこと
重さ	4.7kg (本体:4.1kg 取付アーム:0.6kg)

落下物防止ネット

ほとんどの宙乗機に対応。フレームはアルミ製で軽量。



型式	GN-20K
捕捉能力	3kg(落下距離2m)
アーム長さ	0.95m
ネット幅	1.5m
ネット目合	8.5mm
重さ	11.5kg(宙乗機除く)

クローラ金車

クローラ金車は、山岳地などの高低差の大きい個所で、OPGWまたは電線（ACSR）を延線する場合に用いる無限軌道（キャタピラ）金車です。それぞれの線種に合わせてコマを変えて使用します。また、誘導電流対策用として、接地付のコマもあります。

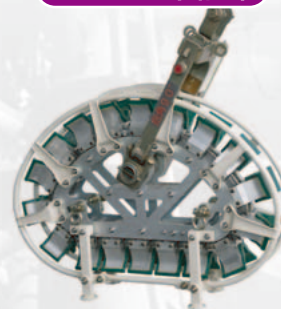
φ1200金車相当



φ900金車相当



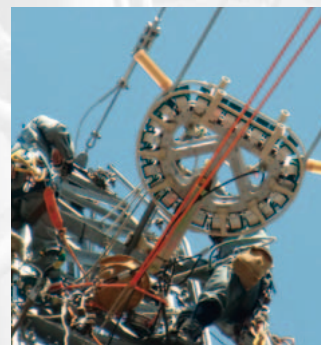
φ800金車相当



型式	用途	見かけ金車径 (mm)	最大抱き角	定格荷重 kN(kgf)		高さ×幅×奥行 (mm)	質量 (kg)	コマ種類	最大通過物径
				両持	片持				
BK129	延線用	φ1,200	90°	68.7(7,000)	9.8(1,000)	1,130×1,310×330	87	B型	φ100
GK096		φ900	60°	39.2(4,000)		850×870×290	47	G型	
PK089		φ800	90°	39.2(4,000)		970×890×290	57		

※誘導電流対策用接地付タイプ（リード線付）もあります。

φ800金車相当



リターン用φ800、φ1200金車相当

- エンジン場が設置できない場合など、折返し延線や重抱角での延線が必要なときに、抱角180°まで使用可能です。

型式	用途	見かけ金車径 (mm)	最大抱き角	定格荷重 kN(kgf)		高さ×幅(電線ガイド取付幅)×奥行 (mm)	質量 (kg)	コマ種類	最大通過物径
				両持	片持				
M0818	リターン用	φ800	180°	49.0(5,000)	9.8(1,000)	1,250×960(1,380)×330	92	G型	φ100
L1218		φ1,200	180°	78.5(8,000)		1,660×1,430(2,270)×350	153(188)	B型	

コマの種類



G型



G型接地板付



B型

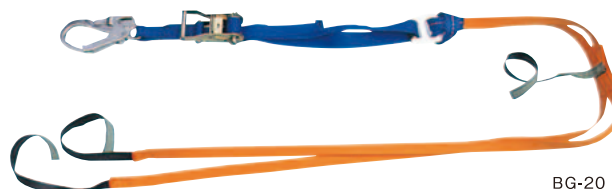


B型接地板付

ベルトグリップ®

ベルトグリップは延線休止時の強風対策として、金車上での繰返し移動による電線の損傷を防止するために電線を金車に固定する用具です。

型式	定格荷重kN(kgf)	破断荷重kN(kgf)	重さ
BG-20	3.8 (400)	15.7 (1,600)	約1.3kg
BG-A5010	9.8 (1,000)	49.0 (5,000)	約2.3kg



BG-20

タワーホーム[®]

送電線がいし点検時などの乗り出し用作業足場です。
本体はアルミ合金製で軽量、つりフックの柄はステンレス鋼製。

一般型

型 式	長さ	定格荷重kN(kgf)	重 さ
KM-1	1.5m	2.0 (200)	約14.9kg
KM-2	2.0m		約16.4kg
KM-3	2.6m		約18.4kg
KM-4	3.0m		約20.4kg
KM-5	4.5m		約32.2kg
KM-6	5.0m		約33.7kg
KM-7	6.0m		約50.7kg
KM-8	7.0m		約58.0kg



KM-4



KM-30K

軽量型

※軽量型はステンレスとアルミの合成です。

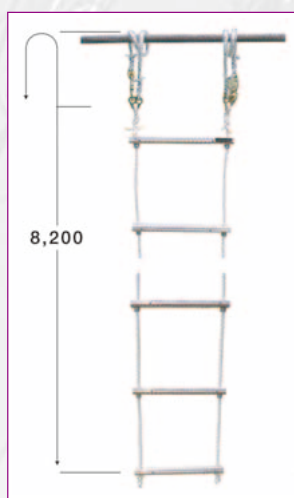
型 式	長さ	定格荷重kN(kgf)	重 さ
KM-30	3.0m	1.5 (150)	約 8.0kg
KM-30K	3.0m		約 8.0kg
KM-45K	4.5m		約18.0kg
KM-75	7.5m		約31.5kg

送電用吊梯子

ジャンパー線工事など
送電線架線工事のときに
お使いください。

木製ステップに軽合金製コ字形
チャンネル材を被覆しています。

型 式	M-551
全 長	8,200mm
ステップピッチ	450mm
ステップ全幅	495mm
ロープ直径	16mm
重 さ	約13.5kg



特強ロープ

高強度・低伸度のアラミド
繊維製で、延線用ロープ
や防護ネット用のロープに
最適です。

Z撚り6本、S撚り6本のストランドで構成されて
いますので、キンク等が発生しない扱いやすい
ロープです。



公 称 直 径	10mm	12mm	14mm	16mm
重 さ (g/m)	約85	約123	約184	約249
引 張 強 さ kN(kgf)	49.0 (5,000) 以上	73.6 (7,500) 以上	117.7 (12,000) 以上	156.8 (16,000) 以上
材 質	アラミド繊維			

タワーネット[®]

このタワーネットは、市街地での鉄塔組立工事中に一般の交通、家屋等の
場所への飛散落下物を防止する仮設用ネットです。

- 15m毎にタワーネットを設置すると、俯角75°以上で落下する工具類(3kg未満)を捕捉することができます。
- 鉄塔4面の内、何面にも設置可能です。
- バイブ・アングル鉄塔の水平材に取付ける構造で、水平材サイズ毎に専用のクランプがあります。
- ネットサイズとクランプサイズは、それぞれ自由な組み合わせが可能です。

捕 足 能 力	3kg (落下距離15m)
適 用 ポ ス ト 間	13m まで (距離によりネットが異なる)
適 用 水 平 材	丸パイプ 直径 76.3 ~ 165.2mm (パイプ径により取付クランプが異なる) アングル L120mm まで (アングルサイズにより取付クランプが異なる)





 **藤井電工株式会社** URL <https://www.fujii-denko.co.jp>

本社・滝野工場 〒679-0295 兵庫県加東市上滝野 1 5 7 3 - 2 TEL.0795(48)3360 FAX.0795(48)3409
本社・営業部 〒679-0295 兵庫県加東市上滝野 1 5 7 3 - 2 TEL.0795(48)3851 FAX.0795(48)3409

社(やしろ)工場 〒673-1442 兵庫県加東市出水 1 0 0 TEL.0795(42)2380 FAX.0795(42)6017
東京支社 〒103-0004 東京都中央区東日本橋1-7-2 長坂ビル TEL.03(5821)2241 FAX.03(5821)2170
仙台営業所 〒983-0842 仙台市宮城野区五輪2-9-5 五輪ビル TEL.022(256)7001 FAX.022(295)7423
名古屋営業所 〒460-0008 名古屋市中区栄1-29-19 ヤスイビル TEL.052(211)7781 FAX.052(211)7782
大阪営業所 〒530-0041 大阪市北区天神橋1-8-13 林ボタンビル TEL.06(6882)3355 FAX.06(6242)2170
福岡営業所 〒812-0013 福岡市博多区博多駅東2-8-27 博多駅東パネスビル TEL.092(413)6110 FAX.092(413)6120

- このカタログに掲載されている商品の仕様は、改良のため予告なしに変更される場合があります。
- 印刷上、実際の商品の色と異なる場合があります。

認証取得

ISO 9001 品質マネジメントシステム
ISO 14001 環境マネジメントシステム



REGISTERED ORGANIZATION
No.0570-ISO 9001
No.E1103-ISO 14001

MS
CM002